

KOSGEB DESTEKLERİ GENEL BİLGİLENDİRME

Nazim Özkan TATLI
KOBİ Uzmanı

Nisan 2019

GENEL BİLGİ

KOBİ'ler ve KOSGEB



Türkiye’de KOBİ tanımı



KOBİ tanımı

- **250’den az çalışan istihdam eden,**
- **Yıllık net satış hasılatı veya mali bilançosundan herhangi biri **125.000.000 TL’yi aşmayan işletmeler,****

Ölçek	Çalışan Sayısı	Bilanço (Milyon TL)	Net Satış (Milyon TL)
Mikro	<10	≤ 3	≤ 3
Küçük	<50	≤ 25	≤ 25
Orta	<250	≤ 125	≤ 125

KOSGEB ve Kuruluş Amacı

- KOSGEB, 1990 yılında 3624 sayılı Kanun ile kuruldu.
- Amacı; ülkenin ekonomik ve sosyal ihtiyaçlarının karşılanmasında **küçük ve orta ölçekli işletmelerin (KOBİ'lerin)**
 - Payını ve etkinliğini artırmak,
 - Rekabet güçlerini ve düzeylerini yükseltmek
 - Sanayide entegrasyonu ekonomik gelişmelere uygun biçimde gerçekleştirmek
- KOSGEB, **Sanayi ve Teknoloji Bakanlığı'nın "ilgili kuruluşu"**dur.
- KOSGEB'in hedef kitesini; **2009/15431** sayılı Bakanlar Kurulu Kararı'nda belirlenen sektörlerde faaliyet gösteren **KOBİ'ler** oluşturmaktadır.

Sanayi	<ul style="list-style-type: none">✓ Madencilik✓ İmalat✓ Enerji	
Hizmet ve Ticaret	<ul style="list-style-type: none">✓ Su✓ İnşaat✓ Ticaret✓ Ulaştırma✓ Turizm	<ul style="list-style-type: none">✓ Bilgi ve İletişim✓ Mesleki, bilimsel ve teknik faaliyetler✓ İdari ve destek hizmet faaliyetleri✓ Kültür, sanat, eğlence, dinlence ve spor✓ Diğer hizmet faaliyetleri

KOSGEB Destek ve Hizmetleri

**Destek
Programları**

**10
Destek
Programı**

**Finansman
Destekleri**

**-Kredi Faiz
Destekleri
-Acil Destek
Kredileri**

**Laboratuvar
Hizmetleri**

12 Laboratuvar

**Bilgilendirme,
İşbirliği ve
Projeler**

**42 Ülkede 53
Kurum ile
İşbirliği,
38 Kurum içi
Proje, 65 Meslek
Kuruluşu Projesi**

KOSGEB DESTEK PROGRAMLARI



ARGE, İNOVASYON VE ENDÜSTRİYEL UYGULAMA DESTEK PROGRAMI



İŞBİRLİĞİ DESTEK PROGRAMI



KOBİ – GEL KOBİ GELİŞİM DESTEK PROGRAMI



İŞLETME GELİŞTİRME DESTEK PROGRAMI



GİRİŞİMCİLİĞİ GELİŞTİRME DESTEK PROGRAMI

STRATEJİK ÜRÜN DESTEK PROGRAMI

TEKNOYATIRIM - KOBİ TEKNOLOJİK ÜRÜN YATIRIM DESTEK PROGRAMI

TEKNOPAZAR – TEKNOLOJİK ÜRÜN TANITIM VE PAZARLAMA DESTEK PROGRAMI



GELİŞEN İŞLETMELER PAZARI KOBİ DESTEK PROGRAMI

ULUSLARARASI KULUÇKA MERKEZİ ve HIZLANDIRICI DESTEK PROGRAMI



İŞLETME GELİŞTİRME DESTEK PROGRAMI



Programın Amacı ve Gerekçesi:

- ❑ Küçük ve orta ölçekli işletmelerin rekabet güçlerinin, kurumsallaşma-markalaşma düzeylerinin ve ekonomideki paylarının arttırılması, kapasitelerinin geliştirilmesi ve öncelikli ihtiyaçlarının karşılanmasıdır.
- ❑ Program süresi 2 (iki) yıldır.
- ❑ Net satış hasılatı veya dönem içinde elde edilen hasılatı program sonunda en az %10 (on) artan işletmeler, 1 (bir) defaya mahsus olmak üzere programdan yeniden yararlanabilir.

İşletme Geliştirme Destek Programı



İŞLETME GELİŞTİRME DESTEK PROGRAMI DESTEKLERİ		DESTEK ÜST LİMİTİ (TL) Geri Ödemesiz	DESTEK ORANI (%)
1	Yurt İçi Fuar Desteği	50.000	% 60
2	Yurt Dışı İş Gezisi Desteği	20.000	
3	Nitelikli Eleman İstihdam Desteği	50.000	
4	Eğitim Desteği	20.000	
5	Enerji Verimliliği Desteği	35.000	
6	Tasarım Desteği	25.000	
7	Sınai Mülkiyet Hakları Desteği	30.000	
8	Belgelendirme Desteği	30.000	
9	Test ve Analiz Desteği	30.000	

İşletme Geliştirme Destek Programı



YURTIÇİ FUAR DESTEĞİ



- Bu destek, KOSGEB tarafından destek kapsamına alınan ve katılım sağlanacak fuarlarda, Fuar Organizatör Kuruluşundan temin edilen; boş alan (yer) kirası ile standart stand konstrüksiyonu ve dekorasyonu giderlerini kapsar.

Yurt İçi Uluslararası İhtisas Fuarlarında
sağlanacak destek üst limiti



250 TL/m²

Yurt İçi İhtisas Fuarları ve İzmir Enternasyonal
Fuarı'nda sağlanacak
destek üst limit



150 TL/m²

**Program kapsamında sağlanacak
destek üst limit**



50.000 TL

- Destekleme alanı her bir fuar katılımı için işletme başına azami **50 (elli) m²**'dir. Makine, mobilya, mermer gibi büyük ürün sergileme alanına ihtiyaç duyulan işkollarında gerçekleştirilecek yurt içi uluslararası ihtisas fuarlarında, işletme başına azami destek alanı Başkanlık tarafından **100 (yüz) m²**'ye kadar arttırılabilir. İşletmenin program süresince en fazla **4 (dört)** fuara katılımına destek verilir.



YURTDIŞI İŞ GEZİSİ DESTEĞİ



- İşletmelerin, uluslararası işbirliklerinin temin edilmesi veya artırılması, yeni teknik teknoloji ve sektörel gelişmelerin takip edilmesi amacıyla organize edilen Yurt Dışı İş Gezisi programlarına katılmalarına destek verilir.
- KOSGEB Birimleri veya Meslek Kuruluşları tarafından düzenlenen Yurt Dışı İş Gezisi Programlarında işletme temsilcilerinin; Konaklama, Ulaşım ve diğer giderlerini (tercüme ve rehberlik hizmetleri, fuar giriş ücretleri, toplantı-organizasyon giderleri) kapsar.

İşletme Geliştirme Destek Programı



YURTDIŞI İŞ GEZİSİ DESTEĞİ



Kuzey Amerika, Güney Amerika ve Avustralya kıtası ile Asya Pasifik Ülkeleri için destek üst limiti



5.000 TL

Çin Halk Cumhuriyeti dahil diğer ülkeler için destek üst limiti



3.000 TL

Program kapsamında sağlanacak destek üst limit



20.000 TL

İşletme Geliştirme Destek Programı



YURTDIŞI İŞ GEZİSİ DESTEĞİ



- Yurt Dışı İş Gezisinin destek kapsamına alınabilmesi için başvuru esnasında KOSGEB Veri Tabanına kayıtlı en az 10 (on) işletmenin programda yer alması gerekir.
- Destek kapsamına alınacak yurt dışı iş gezileri programında işletmelerle yapılacak ikili iş görüşmeleri esas aktivite olup, aşağıda belirtilen aktivitelerden en az birini de içermelidir;
 - Meslek Kuruluşları ile toplantı,
 - Sanayi bölgesi, fabrika, teknopark gezileri, finans grupları v.b. ile görüşmeler,
 - Yurt dışı fuar ziyareti.
- Yurt Dışı İş Gezisi programlarının destek kapsamına alınması için, organizasyonu yapacak Meslek Kuruluşu, programın başlama tarihinden en geç 15 (onbeş) gün önce Yurt Dışı İş Gezisi Programı Meslek Kuruluşu Başvuru Formu ve Taahhünamesini www.kosgeb.gov.tr internet adresinden çevrimiçi (online) olarak doldurur ve ekleri ile birlikte ilgili Uygulama Birimine başvurur.

Meslek Kuruluşu: İşletmelere ve girişimcilere yönelik faaliyet gösteren, oda, borsa, birlik, konfederasyon, federasyon, vakıf, dernek ve kooperatifler ile küçük sanayi siteleri ve organize sanayi bölgeleri yönetimleri

İşletme Geliştirme Destek Programı



NİTELİKLİ ELEMAN İSTİHDAM DESTEĞİ



- Bu destek, işletmede son **12 (on iki)** ay içinde istihdam edilmemiş yükseköğretim kurumundan mezun ve işletmede tam zamanlı olarak çalışacak eleman için verilir.
- Bu destekten, başvuru tarihi itibarıyla onaylı son SGK Sigortalı Hizmet Listesinde en az **5 (beş)** çalışanı olan işletmeler yararlanabilir. Bu koşul, öncelikli teknoloji alanlarında faaliyet gösteren işletmeler için aranmaz.
- İşletme, destek üst limiti dâhilinde aynı anda **2 (iki)** elemanı geçmeyecek şekilde bu destekten yararlanabilir. Program süresince, en fazla **4 (dört)** destek başvurusuna onay verilir.
- Başvuru tarihi itibarı ile yeni istihdam edilecek olan nitelikli eleman için destek verilir. Başvurunun uygun bulunduğu tarihten itibaren en geç **45 (kırk beş)** gün içinde nitelikli elemanın istihdam edilmesi gerekir. Nitelikli elemanın, destek başvurusu uygun bulunan işletmede **45 (kırk beş)** gün içinde işe başlatılmaması durumunda destek kararı iptal edilmiş sayılır.
- Destek kapsamında istihdam edilen elemanın net ücretinin; 2 (iki) yıllık meslek yüksekokulu ve ön lisans mezunları için en az **2.500 (iki bin beş yüz) TL**, lisans ve üzeri mezunlar için en az **3.500 (üç bin beş yüz) TL** olması gerekir. Nitelikli elemanın net ücretinin belirtilen tutarların altında olduğu aylar için destek ödemesi yapılmaz.

Program kapsamında sağlanacak destek üst limit



50.000 TL

İşletme Geliştirme Destek Programı



EĞİTİM DESTEĞİ



İşletmeler;

Dış Ticaret ve Uluslararası Mevzuat

Bilgisayar ve Bilgi Teknolojileri

Enerji Teknolojileri

Dijital Dönüşüm

Yeni Teknik ve Teknolojiler

Mesleki ve Teknik Eğitim

Her bir konu başlığı altında alınan her bir eğitim için, bir işletmeye sağlanacak desteğin üst limiti 2.500 (iki bin beş yüz) TL'yi geçemez.

Program süresince bir konu başlığı altında alınan eğitimler için toplam destek üst limiti 7.500 (yedi bin beş yüz) TL'dir.

konu başlıklarında desteklenir.

Program kapsamında sağlanacak destek üst limit



20.000 TL



KOBİ KAMPÜS

Elektronik Ortamda KOBİ'lere sunulan E-Eğitim Programından KOSGEB veri tabanına kayıtlı KOBİ'ler ücretsiz olarak yararlanabilirler.



ENERJİ VERİMLİLİĞİ DESTEĞİ



İşletmelerin enerji verimliliği kapsamında alacakları Ön ve Detaylı Etüt, Verimlilik Arttırıcı Proje (VAP) İçin Danışmanlık, Enerji Yöneticisi Eğitimi Hizmetleri ve Uygulama Giderlerine destek verilir.

Bu destekten yararlanılabilmesi için, İşletmenin son **12 (on iki) ay** içinde toplam enerji tüketiminin en az **20 (yirmi) TEP** olması şarttır. Yeni tescil edilmiş işletmelerde ise TEP değeri işletmenin tescil edildiği tarihten destek başvurusunun yapıldığı tarihe kadar olan dönem dikkate alınarak hesaplanır.

Program kapsamında sağlanacak destek üst limit



35.000 TL

TASARIM DESTEĞİ



- İşletmelerin; Endüstriyel Tasarımcılar Meslek Kuruluşu Derneği, Grafikerler Meslek Kuruluşu Derneği, Moda Tasarımcıları Derneği ve İç Mimarlar Odası üyeleri ile üyelerinin; sahibi, ortağı veya çalışanı olduğu firmalardan, üniversitelerden, Gaziantep Bölgesel Endüstriyel Tasarım ve Hibrit Modelleme Merkezi (GETHAM)'nden ve 28/2/2008 tarihli ve 5746 sayılı Araştırma, Geliştirme ve Tasarım Faaliyetlerinin Desteklenmesi Hakkında Kanun kapsamındaki tasarım merkezlerinden ürün tasarımına yönelik hizmet alımlarına destek verilir.
- Her bir ürün tasarımı için destek üst limiti **2.000 (iki bin) TL'dir.** Ancak ürün tasarımının Patent Belgesi, Faydalı Model Belgesi, Endüstriyel Tasarım Tescil Belgesi veya Entegre Devre Topografyaları Tescil Belgesi alımı ile sonuçlanmış olması halinde destek üst limiti **10.000 (on bin) TL'dir.**

**Program kapsamında sağlanacak
destek üst limit**



25.000 TL

İşletme Geliştirme Destek Programı

SINAI MÜLKİYET HAKLARI DESTEĞİ



- İşletmelerin Türk Patent ve Marka Kurumu (TÜRKPATENT) veya muadili yurt dışı kurum/kuruluşlardan; Patent Belgesi, Faydalı Model Belgesi, Endüstriyel Tasarım Tescili Belgesi, Entegre Devre Topografyaları Tescil Belgesi almak için başvuru yapılan kurum/kuruluşlara yaptığı ödemeler ve TPE'den alınan belgeler için patent vekili giderleri ile TPE muadili yurt dışı kurum/kuruluşlardan alacakları Marka Tescil Belgeleri için başvuru yapılan kurum/kuruluşlara yaptığı ödemelere destek verilir.

Program kapsamında sağlanacak destek üst limit



30.000 TL

BELGELENDİRME DESTEĞİ


- ❑ İşletmelerin; Türk Standartları Enstitüsü (TSE), Türk Akreditasyon Kurumu (TÜRKAK) ve TÜRKAK tarafından akredite edilmiş kurum/kuruluşlardan akredite oldukları konularda alacakları ürün, sistem, personel, laboratuvar akreditasyon belgeleri ve TÜRKAK tarafından herhangi bir konuda akredite edilmiş belgelendirme kuruluşlarından alacakları İş Sağlığı ve Güvenliği Yönetim Sistemi (OHSAS) belgesine ilişkin giderlere destek verilir. Bu destek, belge için ödenen ücreti (müracaat ve dosya inceleme, tetkik, denetim, test ve belge ücreti) kapsar.
- ❑ ISO/IEC 15408, ISO/IEC 19790, ISO/IEC 24759, ISO/IEC 15504, TS 13298, ISO 9241151, ISO/IEC 25051, ISO/IEC 40500:2012, ISO/IEC 12207 ve ISO/IEC 15288 kapsamlarındaki belgeler için destek üst limiti **10.000 (on bin) TL**, bunların dışında kalan belgeler için ise destek üst limiti **2.500 (iki bin beş yüz) TL'dir**.

Program kapsamında sağlanacak destek üst limit



30.000 TL

TEST VE ANALİZ DESTEĞİ

- 
- İşletmelerin, kamu kuruluşları ve üniversite laboratuvarlarından alacakları ürün, malzeme, parça, numunelere ilişkin test, analiz, kontrol-muayene ile yurt içi ve yurt dışı laboratuvarlarda akredite olunan test, analiz, kontrol-muayene konularında alacakları hizmet giderlerine destek verilir.
 - Katma Değer Vergisi (KDV) hariç **birim** fiyatı **500 (beş yüz) TL**'nin altında olan test, analiz ve kontrol-muayene hizmetleri ile atık su analizi, baca gazı ölçümü, ortam gürültü ölçümü, toz seviyesi ölçümü, iş sağlığı ve güvenliği kapsamında yapılan test analiz ve kontrol-muayene hizmetleri destek kapsamı dışındadır.

Program kapsamında sağlanacak destek üst limit



30.000 TL

ARGE, İNOVASYON VE ENDÜSTRİYEL UYGULAMA DESTEK PROGRAMI



ARGE, İNOVASYON VE ENDÜSTRİYEL UYGULAMA DESTEK PROGRAMI

Destek Kapsamı:

- Ar-Ge ve İnovasyon Programının kapsamı; bilim ve teknolojiye dayalı yeni fikir ve buluşlara sahip küçük ve orta ölçekli işletmeler ile girişimcilerin geliştirilmesi, yeni ürün, yeni süreç, bilgi ve/veya hizmet üretilmesi konularında yürütülen projelerin KOSGEB tarafından desteklenmesidir.
- Endüstriyel Uygulama Programı kapsamı; yeni bir ürün/hizmetin; üretilmesi, kalitesinin artırılması, maliyet düşürücü nitelikte yeni tekniklerin uygulamaya alınması, ürün veya süreçlerinin pazara uygun biçimde ticarileştirilmesi amacıyla hazırlanan projelerin KOSGEB tarafından desteklenmesidir.

AR-GE, İNOVASYON VE ENDÜSTRİYEL UYGULAMA DESTEK PROGRAMI		Destek Üst Limiti (TL)	Destek Oranı (%)
AR-GE VE İNOVASYON PROGRAMI			
İşlik Desteği		İşliklerden bedel alınmaz	
Kira Desteği		Teknopark sınırları içinde 30.000	75
		Teknopark sınırları dışında 24.000	
Makine-Teçhizat, Donanım, Hammadde, Yazılım ve Hizmet Alımı Giderleri Desteği		150.000	75*
Makine-Teçhizat, Donanım, Hammadde, Yazılım ve Hizmet Alımı Giderleri Desteği (Geri Ödemeli)		300.000	
Personel Gideri Desteği		150.000	75
Başlangıç Sermayesi Desteği		20.000	100
Proje Geliştirme Desteği	Proje Danışmanlık Desteği	25.000	75
	Eğitim Desteği	10.000	
	Sınai ve Fikri Mülkiyet Hakları Desteği	20.000	
	Proje Tanıtım Desteği	5.000	
	Yurtiçi ve Yurtdışı Kongre/Konferans/Fuar Ziyareti/Teknolojik İşbirliği Ziyareti Desteği	15.000	
	Test, Analiz, Belgelendirme Desteği	25.000	
ENDÜSTRİYEL UYGULAMA PROGRAMI			
Kira Desteği		18.000	75
Personel Gideri Desteği		150.000	75
Makine-Teçhizat, Donanım, Sarf Malzemesi, Yazılım ve Tasarım Gid. Desteği		150.000	75*
Makine-Teçhizat, Donanım, Sarf Malzemesi, Yazılım ve Tasarım Giderleri Desteği (Geri Ödemeli)		500.000	

*** Projeye konu satın alınacak makine ve teçhizatın yerli malı olması durumunda, destek oranına % 15 ilave edilir.**

KOBİ TEKNOYATIRIM

KOBİ Teknolojik Ürün Yatırım Destek Programı



KOBİ TEKNOYATIRIM

KOBİ Teknolojik Ürün Yatırım Destek Programı



Orta, yüksek ve yüksek teknoloji alanlarında üretime dayalı projelerimize;
5 Milyon TL' ye kadar destek sağlıyoruz.

KOBİ TEKNOYATIRIM DESTEK PROGRAMI



Bilim Sanayi ve Teknoloji Bakanlığı tarafından uygulanmakta olan Teknolojik Ürün Yatırım Destek Programı Yönetmeliği, **29/4/2014** tarih ve **28986** sayılı Resmi Gazete’de yayımlanarak yürürlüğe alınmıştır.

Türkiye’nin her noktasında hizmet ve destek vermekte olan KOSGEB tarafından bu desteğin KOBİ’lere verilmesi ve büyük işletmelere de Bakanlık tarafından verilmeye devam edilmesi planlanmaktadır.

PROGRAMIN AMACI

- ✓ Öncelikli teknoloji alanlarında yer alan Ar-Ge ve yenilik faaliyetleri sonucu ortaya çıkan yeni ürün/ürünleri ticarileştirmek
- ✓ Ülke ekonomisine katma değer oluşturmak
- ✓ Uluslararası pazarlarda yer alarak teknolojik ürün ihracatını artırmak için işletmelerin yapacakları teknolojik ürün yatırımlarının desteklenmesidir.

KOBİ TEKNOYATIRIM DESTEK PROGRAMI

BAŞVURU KOŞULLARI



KOSGEB ve diğer kamu kurum ve kuruluşları, kanunla kurulan vakıflar veya uluslararası fonlar tarafından desteklenen ar-ge ve yenilik projeleri sonucunda ortaya çıkan

Patent belgesi ile koruma altına alınan

Yurtdışı teknoloji bölgeleri/araştırma merkezleri/enstitüler/bilim parkları/kuluçka merkezleri/hızlandırıcılarda ar-ge ve yenilik projeleri sonucunda ortaya çıkan

Doktora çalışması neticesinde ortaya çıkan

Yurt içi teknoloji geliştirme bölgelerinde yer alan işletmelerin, bölgede sonuçlandırdıkları ar-ge ve yenilik projeleri sonucunda ortaya çıkan

Teknolojik Ürün (TÜR) Deneyim belgesi alan

Kamu araştırma enstitülerinde/merkezlerinde/altyapılarında ar-ge faaliyetleri sonucunda ortaya çıkan

teknolojik ürüne sahip veya bu hakları devir alan işletmeler

YATIRIM PROJESİ SÜRESİ

- Yatırım projesinin süresi en çok **36 ay** olup, Kurul kararı ile **6 aya** kadar ek süre verilebilir.

DESTEK ÜST LİMİTİ

- Düşük Teknoloji, Orta-Düşük Teknoloji alanlarından yer alan ürünler için **500 Bin TL**, Orta Yüksek Teknoloji ve Yüksek Teknoloji alanlarında yer alan ürünler için **5 Milyon TL**
- Başkanlık; Kalkınma Planları, Hükümet Programları ve Yıllık Programlarda belirlenen hedefler ile stratejik dokümanlardaki öncelikler doğrultusunda; bölgesel, sektörel ve ölçeksel kriterler ile teknoloji düzeyi ve özel hedef gruplarını dikkate alarak **2 (iki)** katını geçmemek üzere destek üst limitini artırabilir.

DESTEK ORANLARI

Destek Oranı (Geri Ödemesiz)	Makine-Teçhizat ve Kalıp için Destek Oranları (Geri Ödemesiz + Geri Ödemeli)
% 60	% 100* *(Yerli malı belgesi kapsamında alınması durumunda geri ödemesiz destek oranına %15 ilave edilir ve kalan destek oranı kadar geri ödemeli destek verilir.)

DESTEK SÜREÇLERİ

Verilen Destekler

Makine-Teçhizat ve Yazılım Giderleri Desteđi

Makine-teçhizat ve kalıp giderleri

Yazılım giderleri

Üretim hattı tasarım giderleri

Personel Gideri Desteđi

Eđitim ve Danışmanlık Desteđi

Tanıtım ve Pazarlama Giderleri

Desteđi

TEKNOPAZAR – Teknolojik Ürün Tanıtım ve Pazarlama Destek Programı



TEKNOPAZAR
Teknolojik Ürün Tanıtım ve Pazarlama Destek Programı

*"Siz teknolojik ürün üretin,
biz tanıtım ve pazarlama giderlerini destekleyelim."*

Yurt dışındaki tanıtım ve pazarlama faaliyetleri için 100.000 TL, Yurt içindeki tanıtım ve pazarlama faaliyetleri için 50.000 TL.

Mehmet GENİŞ
KOSGEB Uzmanı



PROGRAMIN AMACI VE GEREKÇESİ

- Teknoloji Tabanlı KOBİ'lerin uluslararası pazarlarda rekabet güçlerinin artırılması
- Ar-Ge ve İnovasyon projelerinin sonuçlarının ticarileştirilmesine yönelik destek mekanizmalarına ihtiyaç duyulması.
- Teknolojik Ürüne yönelik Tanıtım ve Pazarlama faaliyetlerinin desteklenmesi

PROGRAM SÜRESİ

Teknolojik Ürün Tanıtım ve Pazarlama (TEKNOPAZAR) Destek Programı süresi 12 ay 'dır.

BAŞVURU ŞARTLARI

- Ar-Ge, yenilik veya tasarım projesi kamu kaynakları ile desteklenerek başarıyla tamamlanan projelerin sonucunda ortaya çıkmış teknolojik ürün/prototipe sahip veya kullanım hakkını sözleşme ile hak sahibinden devralmış işletmeler,
- Patent belgesi ile koruma altına alınmış teknolojik ürün/prototipe sahip veya patent hakkını Türk Patent Enstitüsü nezdinde devralmış işletmeler,
- Bilim, Sanayi ve Teknoloji Bakanlığı tarafından verilen Teknolojik Ürün (TÜR) Deneyim Belgesine sahip işletmeler,

DESTEK LİMİTLERİ VE ORANLARI

- Bu Program kapsamında destek üst limiti **150.000 (yüz elli bin) TL** geri ödemesiz destek sağlanır.
- Yurt dışındaki tanıtım ve pazarlama faaliyetleri için **100.000 (yüz bin) TL,**
- Yurt içindeki tanıtım ve pazarlama faaliyetleri için ise **50.000 (elli bin) TL,**

Program kapsamında uygulanacak desteklerin oranı tüm bölgelerde **%100 (yüz)** olarak uygulanır.

STRATEJİK ÜRÜNDESTEK PROGRAMI

Makine ve Teçhizat giderleri için

5.000.000₺ ye kadar destek!



Projede erken ödeme imkanı... Projenin tamamlanması için 36 aya kadar süre...

İTHAL ARA MALLARIN YERLİ ÜRETİMİ

Türkiye Sanayi Stratejisi ve Eylem Planı 2015-2018

Sanayide Teknolojik Dönüşüm Politikası çerçevesinde «**İthal bağımlılığı yüksek olan ara malların yerli üretimi desteklenecektir.**» eylemi çerçevesinde, imalat sanayisinin ihtiyaç duyduğu ithal ara malların ülkemizde üretilmesini sağlayarak cari açığın azaltılması amacıyla Bakanlığımız tarafından çalışmalar başlatılmıştır.

Bu çalışmalar kapsamında, ürün bazında ithalat ve ihracat oranları kıyaslanarak cari açığın azaltılmasına etki edecek ürünlerin kısa, orta ve uzun vadede üretilebilme potansiyeli araştırılmış olup çalışmanın sonucunda yatırımı desteklenecek stratejik ürünler belirlenecektir.



PROGRAMIN AMACI

- ✓ İthalatı yüksek olan stratejik ürünlerin **yerleştirilmesi** ve **millileştirilmesi**,
- ✓ Üretimde daha yüksek oranda **yerli girdi kullanımının** sağlanması,
- ✓ KOBİ'lerin teknolojik **üretim yeteneklerinin** geliştirilmesi ve teknolojinin tabana yayılması,
- ✓ KOBİ ile **büyük işletmelerin** birlikte hareket edebilme yeteneklerinin geliştirilmesi,
- ✓ **Cari açığın azaltılmasına** katkıda bulunacak yatırımların desteklenmesidir.

KİMLER BAŞVURU YAPABİLİR

İşletme, bu programa münferiden, Paydaş ya da Büyük İşletme ile işbirliği yaparak başvurabilir. Paydaş ya da Büyük İşletme ile işbirliği yapıldığı durumlarda birden fazla işletme projeye ortak olabilir. Bu durumlara ilişkin hususlar dönemsel duyuru metninde belirtilir.

Başvuru yapabilecek KOBİ'lerin en az 1 yıl önce kurulmuş olması gerekmektedir.

STRATEJİK ÜRÜN DESTEK PROGRAMI



PROJE SÜRESİ

- Proje süresi en çok **36 ay** olup, Kurul kararı ile **6 aya** kadar ek süre verilebilir.

DESTEK ÜST LİMİTİ

- Program kapsamında verilecek desteklerin toplam üst limiti **5 Milyon TL**'dir.
- Başkanlık; Kalkınma Planları, Hükümet Programları ve Yıllık Programlarda belirlenen hedefler ile stratejik dokümanlardaki öncelikler doğrultusunda; bölgesel, sektörel ve ölçeksel kriterler ile teknoloji düzeyi ve özel hedef gruplarını dikkate alarak **iki** katını geçmemek üzere destek üst limitini artırabilir.

DESTEK ORANLARI

Destek Oranı (Geri Ödemesiz)	Makine-Teçhizat ve Kalıp İçin Destek Oranları (Geri Ödemesiz + Geri Ödemeli)
%70	%100* *(Yerli malı belgesi kapsamında alınması durumunda geri ödemesiz destek oranına %15 ilave edilir ve kalan destek oranı kadar geri ödemeli destek verilir.)

Örnek Durum;

Alınan Makine-Teçhizat ve Yazılım **Yerli Malı Belgesine** sahip ise;

Destek Oranı: %70 + %15 = **%85 Geri Ödemesiz; %15 Geri Ödemeli**

STRATEJİK ÜRÜN DESTEK PROGRAMI

DESTEK KALEMLERİ



STRATEJİK ÜRÜN DESTEK PROGRAMI

BİLGİ TRANSFERİ DESTEĞİ

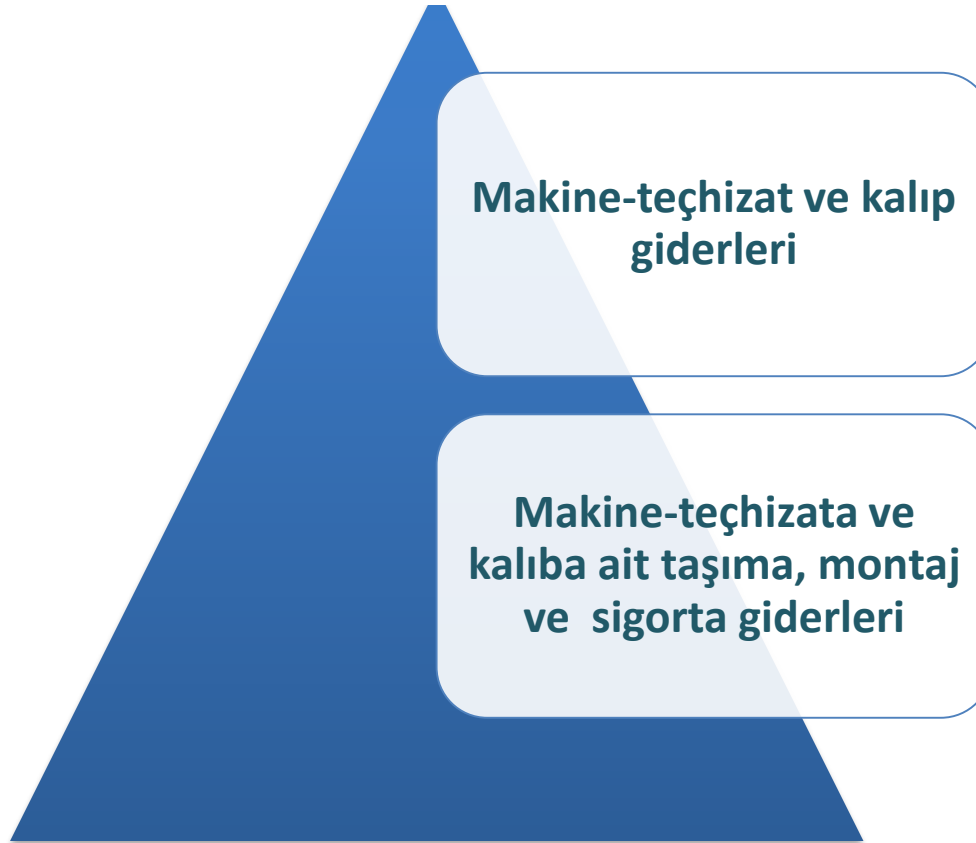
Stratejik ürünlerin hızlı ve doğru üretilmesi, pazara hızlı sunulabilmesi amacıyla, ürünün üretimine yönelik yöntem, bilgi, know-how, lisans, teknoloji, patent vb. bilgi transferi ihtiyacını karşılamak için İşletmenin satın alma bedellerine geri ödemesiz destek verilir.

REFERANS NUMUNE DESTEĞİ

Üretilecek olan stratejik ürünün standartları sağlayıp sağlamadığına dair testlerin yapılması sürecinde, üretilen stratejik ürünün muadilleri ile kıyaslanmasında ve analizinde kullanılacak nitelikte ithal ürün numunesi alımına ilişkin giderlere geri ödemesiz destek verilir.

STRATEJİK ÜRÜN DESTEK PROGRAMI

Makine-Teçhizat Giderleri Destek Unsurları



STRATEJİK ÜRÜN DESTEK PROGRAMI

Hizmet Alımı Gider Destek Unsurları



KOBİGEL – KOBİ GELİŞİM DESTEK PROGRAMI

300.000 TL'ye kadar Geri Ödemesiz, 700.000 TL'ye kadar Geri Ödemeli olmak üzere

1.000.000[₺] ye kadar destek!

Aklınızdaki projeyle KOSGEB'e gelin, KOBİGEL ile desteklenin!

Programın amacı ve gerekçesi:

- ❑ Ülkenin ulusal ve uluslararası hedefleri doğrultusunda, küçük ve orta ölçekli işletmelerin, ekonomideki paylarının ve etkinliklerinin artırılması,
- ❑ KOBİ'lerin rekabet güçlerinin ve sağladıkları katma değerın yükseltilmesi, amacıyla hazırlayacakları projelerin desteklenmesidir.



Proje başına destek üst limiti:

- Toplam destek üst limiti : **1 Milyon TL**
- Geri ödemesiz destek : **300 Bin TL**
- Geri ödemeli destek : **700 Bin TL**

Destek oranı:

- **%60**
- Yerli malı belgeli makine - teçhizat için **%75**

* : Geri ödemeli destekler banka teminat mektubu karşılığında verilir ve proje bittikten 6 ay sonra başlayacak şekilde 3'er aylık dönemlerde 8 eşit taksitte KOSGEB'e geri ödenir (faiz – komisyon uygulanmaz)

** : Proje başvuru aşamasında işletmenin talep etmesi halinde, teminat karşılığında erken ödeme yapılabilir. Erken ödeme tutarı, projenin kabul edildiği ilk Kurul kararında belirtilen desteklemeye esas tutarın %50 (elli)'sini geçemez.



➤ Desteklenecek gider türleri:

Gider türü

Yeni istihdam edilecek personel

Makine – teçhizat (kalıp ve bilişim donanımı dahil)

Yazılım

Eğitim, Danışmanlık

Belgelendirme, Test

Tanıtım, fuar, yurtdışı seyahat

Proje hazırlama danışmanlığı

* Program kapsamında desteklenecek proje giderleri Proje Teklif Çağrısında belirlenir ve belirlenen esaslar dahilinde desteklenecek proje giderlerine Kurul karar verir.



Proje Teklif Çağrısı

- ❑ Proje Teklif Çağrısı; Kalkınma Planları, Hükümet Programları ve Yıllık Programlarda belirlenen hedefler ile stratejik dokümanlardaki öncelikler dikkate alınarak ilgili Başkanlık Birimi koordinasyonunda hazırlanır.
- ❑ Proje Teklif Çağrısı hazırlık çalışmasına, çağrının ilan edileceği yıldan önceki yıl başlanır ve Proje Teklif Çağrısı aynı yılın onbirinci ayının sonuna kadar Başkanlık Makamının onayına sunulur. Başkanlığa verilen görevlerin ifası için gerekli olduğunda olağan hazırlık çalışması takviminin dışında da Proje Teklif Çağrısı hazırlanabilir. Her iki durumda da çağrının ilan tarihi ile son başvuru tarihi arasında, çağrının tanıtılması ve işletmelerin proje hazırlığı yapmaları için 45 (kırkbeş) günden az olmayacak şekilde yeterli süre olması sağlanır.
- ❑ Proje Teklif Çağrısı, ilgili Başkanlık Birimi koordinasyonunda Proje Teklif Çağrısı Teknik Komitesi tarafından hazırlanır. Komitede üye olarak; Başkanlığın ana hizmet birimi statüsündeki Daire Başkanlıkları ile mali hizmetlerden sorumlu Daire Başkanlığı, Daire Başkanı veya Müdür seviyesinde temsil edilir. Çalışmalara söz konusu Daire Başkanlıkları adına en az bir KOBİ Uzmanı / Uzman Yardımcısı da katılır. İlgili Başkanlık Birimi tarafından diğer personeller de Komiteye davet edilebilir.
- ❑ Proje Teklif Çağrısı birden fazla takvim yılını kapsayabilir ve birden fazla başvuru dönemini içerebilir. Bu durumda, teklif çağrısı bütçesi Başkanlık Makamı Oluru ile yıllık veya çağrı dönemi düzeyinde belirlenebilir ve gerekli görüldüğünde ilgili Daire Başkanlığı tarafından sunulan bütçe ya da içerik değişiklikleri Başkanlık Makamı Oluru ile yapılabilir.
- ❑ Proje Teklif Çağrısı; bölge, sektör, ölçek vb. kriterler dikkate alınarak belirlenen başvuru koşullarını, destek unsurlarını, limit ve oranlarını, bütçesini, takvimini, değerlendirme kriterlerini ve diğer hususları içerir.
- ❑ Proje Teklif Çağrısı, Başkanlık Makamı Oluru ile yürürlüğe girer ve KOSGEB'in www.kosgeb.gov.tr internet adresinde ilan edilir.



Proje Başvurusu

- ❑ İşletme, Proje Teklif Çağrısında belirtilen hususları dikkate alarak ekte yer alan KOBİGEL-KOBİ Gelişim Destek Programı Proje Başvuru Formunu KOBİ Bilgi Sistemi üzerinden doldurur.
- ❑ Başvuru sırasında; Proje Teklif Çağrısında yer alan başvuru koşullarından, KOBİ Bilgi Sistemi tarafından alınması mümkün olan bilgilere göre kontrol yapılır ve bu koşulları taşımayan işletmelerin proje başvurusu yapması KOBİ Bilgi Sistemi tarafından engellenir.
- ❑ Proje başvurusunu tamamlayan işletme başvuruya esas ek belgeleri KOBİ Bilgi Sistemine yükler ve başvurusunu onaylar.
- ❑ Proje başvuruları, ilan edilen son başvuru tarihine kadar işletmenin talebi üzerine ilgili Uygulama Birimi tarafından KOBİ Bilgi Sistemi üzerinden düzenlemeye açılabilir.
- ❑ Proje Teklif Çağrısında ilan edilen son başvuru tarihine kadar başvurusunu KOBİ Bilgi Sistemi üzerinden onaylamayan işletmelerin projeleri değerlendirmeye alınmaz.



KOBİGEL – KOBİ GELİŞİM DESTEK PROGRAMI PROJE TEKLİF ÇAĞRISI (04 MART 2019 – 02 MAYIS 2019)

«İMALAT SANAYİ SEKTÖRÜNDE DİJİTALLEŞME SÜRECİNE KATKI SAĞLAYABİLECEK YERLİ TEKNOLOJİ GELİŞTİRİCİSİ KOBİ'LERİN DESTEKLENMESİ»

Proje Başvuruları, KOSGEB online başvuru sistemi üzerinden 04 MART– 02 MAYIS 2019 (23:59) tarihlerinde alınacaktır.



SANAYİ DEVRİMİNİN 4 AŞAMASI



1. Sanayi Devrimi

Buhar gücü ve mekanizasyon



2. Sanayi Devrimi

Elektrik gücü ve seri üretim hatları



3. Sanayi Devrimi

İmalatta otomasyon, bilişim ve robotik teknolojileri



4. Sanayi Devrimi

Dijitallaşma:

- Öğrenen makinalar
- Otonom sistemler
- Nesnelerin interneti



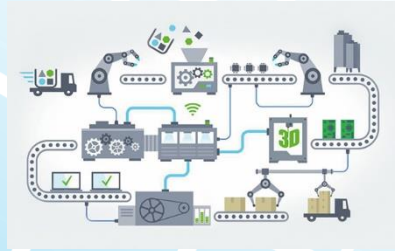
KİMLER BAŞVURABİLİR



Hedef kitle: NACE REV 2 sınıflamasına göre; aşağıda belirtilen sektörlerde faaliyet gösteren işletmeler başvurabilecektir:



- 26 Bilgisayarların, elektronik ve optik ürünlerin imalatı
- 28 Başka yerde sınıflandırılmamış makine ve ekipman imalatı
- 30.3 Hava ve uzay araçlarıyla ilgili makine imalatı
- 33 Makine ve ekipmanların kurulumu ve onarımı
- 61 Telekomünikasyon
- 62 Bilgisayar programlama, danışmanlık ve ilgili faaliyetler
- 63.1 Veri işleme, barındırma ve ilgili faaliyetler; web portalları



KİMLER BAŞVURABİLİR

Ölçek

- KOSGEB Veri Tabanı'nda kayıtlı, KOBİ Beyannamesi onaylı KOBİ ölçeğindeki işletmeler başvurabilecektir.





Diğer başvuru koşulları:

- Başvuru aşamasında, proje konusu ürün/ yazılımın potansiyel alıcısı olan en az bir adet “**bilanço esasına göre** defter tutan ve **2017 - 2018 yıllarından herhangi birinde net satış hasılatı 500.000 TL'nin** üzerinde olan işletme”nin satın alma niyet beyanı talep edilecektir.
- Mevcut portföylerinde bulunan ürün / yazılımlarında tasarımsal iyileştirme, kullanım alanını genişletme, farklı teknolojilere entegrasyon, sektörel ihtiyaçlara uyarlama, modül ekleme, işlev optimizasyonu vb. iyileştirmelerle ilgili iş paketi **içermeyen** ve daha önce geliştirilmiş ürün / yazılımların sadece ticarileştirilmesiyle (tanıtım – pazarlama – satış) ilgili faaliyetler içeren proje sunulacak olması durumunda; proje konusu ürün / yazılımın çağrı ilan tarihinden geriye son 3 yıllık süre içinde veya ilan tarihi ile son başvuru tarihi arasındaki süre içinde kamu kurumlarının proje desteğiyle geliştirilerek başarılı tamamlanmış veya Teknoloji Geliştirme Bölgelerinde geliştirilerek olumlu sonuçlandırılmış olması ya da ArGe Merkezinde sonuçlandırılmış olması şarttır.
 - Kamu destekli projede; ilgili kurumun yazısındaki proje tamamlanma tarihi,
 - Teknoloji Geliştirme Bölgesinde (TGB) sonuçlandırılan ürün / yazılımda; TGB yönetici şirketi tarafından oluşturulacak Teknolojik Ürün Değerlendirme Komisyonunca teknolojik ürün özelliği taşıdığına dair olumlu raporun tarihi veya bölge içerisinde yatırımı için verilen yatırım izni tarihi, esas alınır.





Diğer başvuru koşulları:

- ArGe Merkezinde sonuçlandırılan ürün / yazılımda; başvuru sahibinin ArGe Merkezi Belgesinin var olması yeterlidir.
- Tüm belge türleri başvuru sahibi işletmeye ait olmalıdır. Herhangi bir isim altında devredilen belgeler kabul edilmez.
- “Uygun Proje Konuları” bölümünde belirtilen 6 dijital teknolojiden, “entegre çalışmak kaydıyla” birkaçı seçilmişse, en az birinin yukarıda belirtilen şartı sağlaması yeterlidir.
- Tasarımsal iyileştirme, kullanım alanını genişletme, farklı teknolojilere entegrasyon, sektörel ihtiyaçlara uyarlama, modül ekleme, işlev optimizasyonu vb. iyileştirmelerle ilgili herhangi bir iş paketi içeren projelerde kamu destekli proje olma, TGB ya da ArGe Merkezinde sonuçlandırılmış olmaya dair belgeler **aranmaz.**





Diğer koşullar:

- KOBİGEL Programı kapsamındaki bir projesi **başarısız tamamlanan ya da sonlandırılan işletmeler**, başarısız tamamlama ya da sonlandırmaya ilişkin Kurul Kararı tarihinden itibaren **2 yıl süreyle bu program kapsamında tekrar proje başvurusu yapamaz.**
- Henüz süreci **sonuçlanmamış KOBİGEL projesi olanlar bu çağrı kapsamında başvuru yapamaz.**



Çağrı Bütçesi

- 100.000.000 TL

Proje Süresi

- En az 6 ay ve en fazla 18 aydır.

Proje Destek Üst Limiti

- Geri Ödemesiz : 300.000 TL
- Geri Ödemeli * : 350.000 TL
- Toplam : 650.000 TL

Destek Oranı

- **% 60**
- Yerli malı belgeli makine - teçhizat için % 75

Erken Ödeme**

- % 30

* Geri Ödemeli Destekler için, destek ödeme aşamasında destek tutarı kadar teminat mektubu veya KGF kefalet mektubu ibraz edilmek zorundadır. Geri ödemeler, proje bitişinden 6 ay sonra başlamak üzere üçer aylık dönemde sekiz eşit taksitte yapılır, faiz veya komisyon alınmaz.

** Proje başvurusunda talep edildiği takdirde; Kurul tarafından uygun görülen proje gider tutarının %30'una kadar erken ödeme, proje başlatıldıktan sonra KOSGEB bütçe imkanları dahilinde yapılabilecektir. **(Teminat Mektubu ile)**

UYGUN PROJE KONULARI

1- Büyük Verinin Analitik Yöntemlerle İşlenmesi ve İmalat Sanayinde Kullanımı

2-İmalat Sanayinde Nesnelerin İnterneti

3-İmalat Sanayinde Otonom Robot Teknolojileri

4-İmalat Sanayinde Akıllı Sensör Teknolojileri

5-Yapay Zekaya Dayalı Siber Fiziksel Akıllı Fabrika Sistem ve Bileşenleri

6-İmalat Sanayinde Siber Güvenlik



- Teknoloji geliştiricisi KOBİ'ler, aşağıda belirtilen imalat sanayi sektörüyle ilişkili 6 dijital teknolojiden birini veya entegre çalışmak kaydıyla birkaçını birlikte içeren konuda;
 - mevcut portföylerindeki ürün / yazılımlarında tasarımsal iyileştirme, kullanım alanını genişletme, farklı teknolojilere entegrasyon, sektörel ihtiyaçlara uyarlama, modül ekleme, işlev optimizasyonu vb. iyileştirmeler yapmak

ve / veya

- Geliştirmiş oldukları ürün / yazılımları ticarileştirmek

için proje sunabilecektir. Başvuru sahibi KOBİ'lerin proje konusu alandaki faaliyet kapasitelerini, imkan ve kabiliyetlerini geliştirmek amaçlı faaliyetleri de proje iş paketleri arasında yer alabilecektir.

- İmalat sanayi sektörü veya seracılık sektöründe uygulanabilirliği olmayan teknolojilerle ilgili projeler bu çağrının kapsamı DIŞINDAdır.



BÜYÜK VERİ

TANIM

Büyük veri, işlenmesi için yenilikçi çözümler gerektiren yüksek hacimli, yüksek hızda ve yüksek değişkenlikteki veridir. Kullanılacak veri türlerine örnek olarak; sensörlerden gelen bilgiler, üretim parametreleri, fire ölçümleri, kalite kontrol ölçümleri, tedarik ve satış işlem kayıtları, müşteri geri bildirim kayıtları, internet istatistikleri, sosyal medya yayınları gibi büyük sayıda bilgidен oluşan veriler gösterilebilir.

Bu uygun proje konusunu içeren projeler; büyük verinin analitik yöntem ve araçlar kullanılarak tamamen veya kısmen otonom bir şekilde analiz edilmesi ile imalat sanayi sektörü işletmesinin* **ÜRETİM, PLANLAMA, STOK TAKİP, TEDARİK, PAZARLAMA, YÖNETİM VE KARAR DESTEK, LOJİSTİK, ENERJİ KULLANIMI** iş süreçlerinden **EN AZ BİRİNİ** iyileştirecek veya ihtiyaçlarını giderecek çözümler üretiyor olmalıdır.

*Belirtilen dijital teknolojilerin seracılık sektöründe kullanımı da kapsama dahildir.



NESNELERİN İNTERNETİ

TANIM

Nesnelerin İnterneti uygulamaları; internet / intranet / kablosuz ağ şebekeleriyle birbirine bağlı fiziksel nesnelere (makineler, robotlar, araçlar, sensörler, çalıştırıcılar, kontrolörler) arasında iletişim ve/veya bu nesnelere merkezi veri tabanlarına ve bulut sistemlerine veri transferi altyapısı oluşturularak imalat - imalat tesis yönetimi – lojistik – kalite kontrolde dijitalleşme düzeyini arttıran sistemlerdir. Sunucular üzerindeki yazılım çözümleri ile güncel ve geçmiş veriler değerlendirilerek, nesnelere ilişkin eylemler hayata geçirilmektedir. Bu eylemler bazı durumlarda ilgili kullanıcıların bilgilendirilmesi veya ikazı şeklinde gerçekleşirken, başka durumlarda ise üretim sistemlerinde motor hareketi, anahtarlama, çevresel koşulların değişmesi gibi fiziksel değişikliklerle sonuçlanabilmektedir.

Bu uygun proje konusunu içeren projeler; Nesnelerin İnterneti uygulamaları kullanılmak suretiyle, imalat sanayi sektörü işletmesinin* **ÜRETİM PROSESLERİNİN İZLENMESİ VE KONTROLÜ, STOK KONTROLÜ, KALİTE KONTROL, LOJİSTİK, ENERJİ KULLANIMI** iş süreçlerinden **EN AZ BİRİNİ** iyileştirecek veya ihtiyaçlarını giderecek çözümler üretiyor olmalıdır.

*Belirtilen dijital teknolojilerin seracılık sektöründe kullanımı da kapsama dahildir.



OTONOM ROBOTLAR

TANIM

Otonom robotlar, canlıların işlev ve yaşam biçimlerini taklit eden, programlanabilir yetenek ve zekâya sahip, gelişmiş ve çok disiplinli öğeler içeren makinelerdir. Otomatik iş yapma özelliği olan robotlardan farkları; çevresini algılayan, algılamaları ile bir plan üreten ve bunlara uygun davranan yapay zekâya sahip robotik sistemler olmalarıdır (algılar > düşünür > harekete geçer). Otonom robotlar, üzerlerindeki yazılım sayesinde ses, ışık, görüntü, sıcaklık gibi faktörlere tepki verebilir. Endüstride otonom robotlara örnek olarak; kaynak robotları, boyama robotları, paletleme robotları vb. verilebilir.

Bu uygun proje konusunu içeren projeler; otonom robot teknolojileri kullanılmak suretiyle imalat sanayi sektörü işletmesinin* **ÜRETİM, STOK VEYA YÜKLEME - BOŞALTMA** iş süreçlerinden **EN AZ BİRİNİ** iyileştirecek veya ihtiyaçlarını giderecek çözümler üretiyor olmalıdır.

*Belirtilen dijital teknolojilerin seracılık sektöründe kullanımı da kapsama dahildir.



AKILLI SENSÖRLER

TANIM

Akıllı sensörler; çift yönlü haberleşme ara yüzlerine sahip, doğrudan algılanan veriyi analiz eden, makinelere kolay entegre olan ve daha düşük maliyetli sensörlerdir. Akıllı sensörler üretim tesislerinde; önceden algılama ile proseslerin hızla gelişen duruma adapte edilmesi, verimliliğin artırılması, arıza yönetimi, makine performans yönetimi, endüstriyel otomasyon uygulamaları, gibi konularda kullanılır.

Bu uygun proje konusunu içeren projeler; akıllı sensör teknolojileri kullanılmak suretiyle, imalat sanayi sektörü işletmesinin* **ÜRETİM VE / VEYA STOK GİRİŞ – ÇIKIŞ PROSESLERİNİN İZLENMESİ VE KONTROLÜ** iş süreçlerini iyileştirecek veya ihtiyaçlarını giderecek çözümler üretiyor olmalıdır.

*Belirtilen dijital teknolojilerin seracılık sektöründe kullanımı da kapsama dahildir.



YAPAY ZEKA

TANIM

Yapay zeka; öğrenerek ve öğrendiklerinden kendi çıkarımlarını yaparak insan zekasını taklit eden teknolojilerdir. Yapay zeka teknolojileri sayesinde siber fiziksel sistemler insan müdahalesi olmadan otonom şekilde işler hale gelebilmektedir.

Yapay zekanın imalat sanayinde kullanımına örnek olarak; proses ve sensörlerden gelen verilerin tamamen veya kısmen otonom bir şekilde önleyici / optimize edici aksiyonlara çevrilmesi, veriye dayalı otonom hata önleme, kestirimci bakım, veriye dayalı otonom stok kontrolü gösterilebilir.

Bu uygun proje konusunu içeren projeler; yapay zeka teknolojileri kullanılmak suretiyle; imalat sanayi sektörü işletmesinin* **ÜRETİM PROSESLERİNİN İZLENMESİ VE KONTROLÜ, PLANLAMA, ESNEK VE AKILLI İMALAT, DİJİTAL SÜREÇ YÖNETİMİ, STOK YÖNETİMİ, BAKIM, ENERJİ KULLANIMI, HATA ÖNLEME** iş süreçlerinden **EN AZ BİRİNİ** iyileştirecek veya ihtiyaçlarını giderecek çözümler üretiyor olmalıdır.

SİBER GÜVENLİK

TANIM

Siber güvenlik teknolojileri; ağları, bilgisayarları, programları ve verileri siber saldırılardan koruyan teknolojilerdir. İmalat sanayinde siber güvenlik uygulamalarına örnek olarak; üretim sistemindeki makine ve cihazlardan gelen verilerin sadece yetkili kişilerin erişimine açık tutulması, verilerin güvenliğinin sağlanması, veri doğruluğunun saptanabilmesi konuları verilebilir.

Bu uygun proje konusunu içeren projeler; imalat sanayi sektörü işletmesinin* **ÜRETİM iş süreçlerindeki verilerin tek başına veya bununla birlikte TEDARİK, PAZARLAMA, YÖNETİM VE KARAR DESTEK, LOJİSTİK** iş süreçlerinden biri veya birkaçındaki verilerin **siber güvenlik ihtiyaçlarını** giderecek çözümler üretiyor olmalıdır

*Belirtilen dijital teknolojilerin seracılık sektöründe kullanımı da kapsama dahildir.



➤ Desteklenecek gider türleri:

Gider türü	Geri ödemesiz destek üst limiti	Geri ödemeli destek üst limiti
Personel	100.000 TL	-
Makine – teçhizat	250.000 TL	250.000 TL
Yazılım	100.000 TL	100.000 TL*
Eğitim, Danışmanlık	200.000 TL	-
Belgelendirme, Test ve analiz		
Tanıtım, fuar, yurtdışı seyahat		
Proje hazırlama danışmanlığı (azami 1.500 TL)		
Diğer hizmetler		

* Yazılıma ilişkin eğitim – danışmanlık giderleri hariç

Desteklenecek Giderlerle İlgili Diğer Hususlar

Personel desteği	<ul style="list-style-type: none">• Proje ile ilişkilendirilmiş olmak kaydıyla işletmede tam zamanlı çalışacak en fazla 4 personel desteklenebilir.• Desteklenmesi uygun görülen her bir personel için ödenebilecek aylık destek üst limiti:<ul style="list-style-type: none">- Ön Lisans mezunlarına 2.500 TL- Lisans mezunlarına 3.000 TL- Yüksek lisans mezunlarına 3.500 TL- Doktora mezunlarına 4.500 TL
Makine – teçhizat giderleri özel şartı	Makine-teçhizatların yeni olması şartı aranır. (Teçhizata; bilişim donanımı, harcanarak tükenmeyen donanımsal malzemeler de (motor, elektronik bileşenler, kasa vb.) dahildir.)

Desteklenecek Giderlerle İlgili Diğer Hususlar

Yazılım giderleri özel şartı

• Bu giderlere; yazılım lisans veya buluttan kullanım giderleri (Proje süresi içindeki zaman sınırlı lisanslama ve buluttan erişimle kullanım dahildir) ve yazılıma ilişkin eğitim-danışmanlık giderleri dahildir.

Proje hazırlama danışmanlığı gideri özel şartları

• Proje Başvuru Formunda işletme tarafından talep edilmiş ve Kurul tarafından uygun bulunmuş olmak kaydıyla, Proje Başvuru Formu hazırlama konusunda işletmelerin **doktora ve üstü düzeydeki öğretim elemanlarından veya KOBİ Danışmanı (Seviye 6) Ulusal Meslek Standardı kapsamında Mesleki Yeterlilik Belgesine sahip KOBİ Danışmanlarından** aldıkları danışmanlık hizmeti için destek verilir. Bu konudaki desteğin üst limiti 1.500 TL'dir.

Not: Bir öğretim elemanı veya KOBİ Danışmanı aynı teklif çağrısı kapsamında 5'den fazla proje hazırlama danışmanlığı yapamaz. Öğretim elemanının danışmanlığı için üniversite tarafından fatura düzenlenmesi şarttır.



Desteklenecek Giderlerle İlgili Diğer Hususlar

Diğer hususlar

- Giderler, Kurulun uygun bulması halinde, **Kurulun uygun gördüğü tutarlar** üzerinden destek oranı uygulanarak **KDV hariç** olarak desteklenir.
- Gayrimenkul alım, bina inşaat, tefrişat, taşıt aracı alım ve kiralama, proje ile ilişkilendirilmemiş personel giderleri ve diğer maliyetler ile vergi, resim ve harçlar, sosyal güvenlik primleri desteklen**mez**.
- Proje başlangıç tarihinden (Taahhütname tarihi) önce yapılan harcamalar desteklen**mez** (proje hazırlama danışmanlığı ve proje başlangıcından sonra gerçekleşecek fuarlara ilişkin ödemeler istisnadır).



KOBİGEL – KOBİ GELİŞİM DESTEK PROGRAMI

2019-02 PROJE TEKLİF ÇAĞRISI

(04 MART– 02 MAYIS 2019)

«İMALAT SANAYİ SEKTÖRÜNDE FAALİYET GÖSTEREN KOBİ'LERİN ÜRETİM VE İLİŞKİLİ İŞ SÜREÇLERİNDE DİJİTAL TEKNOLOJİLERDEN YARARLANMA DÜZEYİNİN ARTTIRILMASI»

Proje Başvuruları, KOSGEB Başvuru Sistemi üzerinden online 04 Mart – 02 Mayıs 2019 (23:59) tarihlerinde alınacaktır.



GENEL AMAÇ

İmalat sanayi sektöründe milli imkanlar ağırlıklı olarak dijitalleşme için;

- İmalat sanayi KOBİ'lerinin, yerli teknoloji geliştiricilerle işbirliği öncelikli olmak üzere dijitalleştirilmiş iş süreci sayısını arttırmak



KİMLER BAŞVURABİLİR

Hedef Sektör

- NACE REV 2 sınıflamasına göre imalat sanayi sektörlerinde faaliyet gösteren işletmeler başvurabilecektir.

Ölçek

- KOSGEB Veri Tabanı'nda kayıtlı, KOBİ Beyannamesi onaylı KOBİ ölçeğindeki işletmeler başvurabilecektir.



KİMLER BAŞVURABİLİR

Diğer Başvuru Koşulları

- Başvuracak işletmelerin 2018 yılında bilanço esasına göre defter tutması zorunludur.
- 2018 yılı verilerine göre net satış hasılatı en az 500.000 TL olmalıdır.

Proje Bütçesi Özel Sınırı

- Teklif edilen projenin toplam bütçesi, işletmenin 2018 yılı net satış hasılatını aşamaz.





Diğer koşullar

- İmalat sanayi işletmelerinin faaliyet konusu ile ilgili tereddüt hasıl olduğunda, ilgili KOSGEB Uygulama Birimi işletmenin Sanayi Sicil Belgesini kontrol eder.
- KOBİGEL Programı kapsamındaki bir projesi başarısız tamamlanan ya da sonlandırılan işletmeler, başarısız tamamlama ya da sonlandırmaya ilişkin Kurul Kararı tarihinden itibaren 2 yıl süreyle bu program kapsamında tekrar proje başvurusu yapamaz.
- Henüz süreci sonuçlanmamış KOBİGEL projesi olanlar bu çağrı kapsamında başvuru yapamaz.



Çağrı Bütçesi

- 150.000.000 TL

Proje Süresi

- En az 6 ay ve en fazla 18 aydır.

Proje Destek Üst Limiti

- Geri Ödemesiz : 300.000 TL
- Geri Ödemeli * : 700.000 TL
- Toplam : 1.000.000 TL

Destek Oranı

- **% 60**
- Yerli malı belgeli makine - teçhizat için % 75

Erken Ödeme**

- **% 30**

* : Geri Ödemeli Destekler için, destek ödeme aşamasında destek tutarı kadar teminat mektubu veya KGF kefalet mektubu ibraz edilmek zorundadır. Geri ödemeler, proje bitişinden 6 ay sonra başlamak üzere üçer aylık dönemde sekiz eşit taksitte yapılır, faiz veya komisyon alınmaz.

** : Proje başvurusunda talep edildiği takdirde; Kurul tarafından uygun görülen proje gider tutarının %30'una kadar erken ödeme, proje başlatıldıktan sonra KOSGEB bütçe imkanları dahilinde yapılabilecektir.



UYGUN PROJE KONULARI

1

Büyük Verinin Analitik Yöntemlerle İşlenmesi ve İmalat Sanayinde Kullanımı

2

İmalat Sanayinde Nesnelerin İnterneti

3

İmalat Sanayinde Otonom Robot Teknolojileri

4

İmalat Sanayinde Akıllı Sensör Teknolojileri

5

Yapay Zekaya Dayalı Siber Fiziksel Akıllı Fabrika Sistem ve Bileşenleri

6

Siber Güvenlik

- İmalat sanayi sektöründeki KOBİ'ler, "Uygun Proje Konuları" bölümünde belirtilen imalat sanayi sektörüyle ilişkili 6 dijital teknolojiden **biri VEYA birkaçını birlikte** üretim ve ilişkili iş süreçlerine adapte etmek / uygulamak / uyarlamak için proje sunabilecektir.
- İmalatçı KOBİ'lerin edinecekleri teknolojilerin **yerli firmalardan** karşılanma durumu değerlendirmede olumlu yönde dikkate alınacaktır



Desteklenecek gider türleri:

Gider türü	Geri ödemesiz destek üst limiti	Geri ödemeli destek üst limiti
Personel	100.000 TL	-
Makine – Teçhizat	250.000 TL	600.000 TL
Yazılım	100.000 TL	100.000 TL*
Eğitim, Danışmanlık	100.000 TL	-
Belgelendirme, Test ve analiz		
Proje hazırlama danışmanlığı (azami 1.500 TL)		
Diğer Hizmetler		

* Yazılıma ilişkin eğitim-danışmanlık giderleri hariç



Desteklenecek Giderlerle İlgili Diğer Hususlar

Personel desteği

- Proje ile ilişkilendirilmiş olmak kaydıyla işletmede tam zamanlı çalışacak personel desteklenebilir.
- Proje Kapsamında en fazla 2'si mevcut, kalanı yeni* personel olmak üzere toplamda en fazla 4 personel desteklenebilir.

*: Proje başlangıç tarihinden itibaren son 4 ay içinde işletmede çalışmayan veya proje başlangıç tarihi (taahhütname onay tarihi) itibariyle son 30 gün içinde istihdam edilmiş olan personel yeni sayılacaktır.

- Desteklenmesi uygun görülen her bir personel için ödenebilecek **aylık** destek üst limiti:

- Ön Lisans mezunlarına **2.500 TL**
- Lisans mezunlarına **3.000 TL**
- Yüksek lisans mezunlarına **3.500 TL**
- Doktora mezunlarına **4.500 TL**

Desteklenecek Giderlerle İlgili Diğer Hususlar

Makine – teçhizat giderleri özel şartı

- Destek kapsamında satın alınacak makine-teçhizatların **yeni** olması şartı aranır. (Teçhizata; kalıp, bilişim donanımı, harcanarak tükenmeyen donanımsal malzemeler de (motor, elektronik bileşenler, kasa vb.) dahildir.)

Yazılım giderleri özel şartı

Yazılıma;

- Lisans veya Buluttan Kullanım Giderleri (Proje süresi içindeki zaman sınırlı lisanslama ve buluttan erişimle kullanım dahildir)
- Yazılıma ilişkin eğitim ve danışmanlık giderleri de dahildir.

Proje hazırlama danışmanlığı gideri özel şartları

- Proje Başvuru Formunda işletme tarafından talep edilmiş ve Kurul tarafından uygun bulunmuş olmak kaydıyla, Proje Başvuru Formu hazırlama konusunda işletmelerin **doktora ve üstü düzeydeki öğretim elemanlarından veya KOBİ Danışmanı (Seviye 6) Ulusal Meslek Standardı kapsamında Mesleki Yeterlilik Belgesine sahip KOBİ Danışmanlarından** aldıkları danışmanlık hizmeti için destek verilir. Bu konudaki desteğin üst limiti 1.500 TL'dir.

Not: Bir öğretim elemanı veya KOBİ Danışmanı aynı teklif çağrısı kapsamında 5'den fazla proje hazırlama danışmanlığı yapamaz. Öğretim elemanının danışmanlığı için üniversite tarafından fatura düzenlenmesi şarttır.



Desteklenecek Giderlerle İlgili Diğer Hususlar

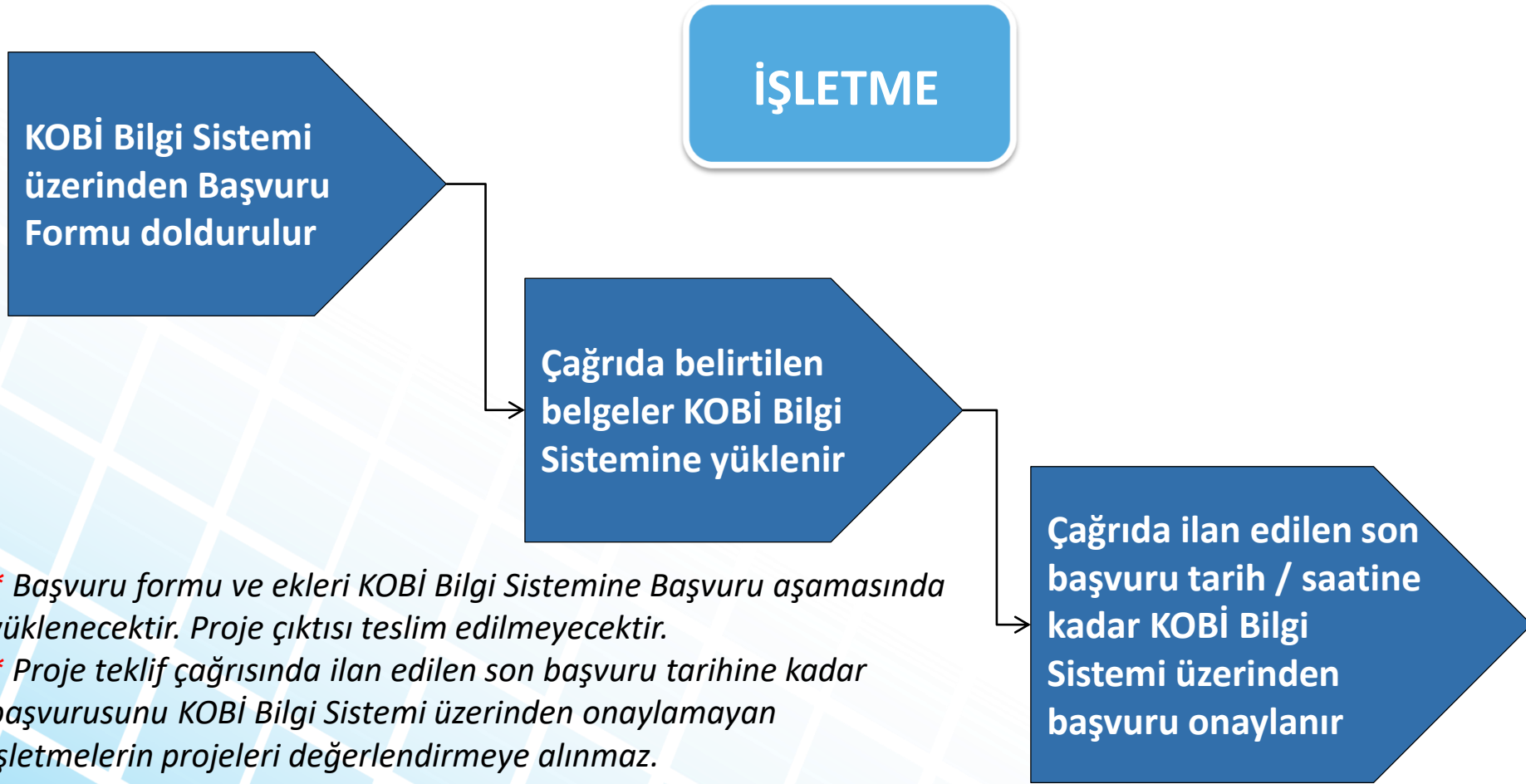
Diğer hususlar

- Giderler, Kurulun uygun bulması halinde, **Kurulun uygun gördüğü tutarlar** üzerinden destek oranı uygulanarak **KDV hariç** olarak desteklenir
- Gayrimenkul alım, bina inşaat, tefrişat, taşıt aracı alım ve kiralama, proje ile ilişkilendirilmemiş personel giderleri ve diğer maliyetler ile vergi, resim ve harçlar, sosyal güvenlik primleri desteklen**mez**
- Proje başlangıç tarihinden (Taahhütname tarihi) önce yapılan harcamalar desteklen**mez** (proje hazırlama danışmanlığı istisnadır)





KOBİGEL Proje Başvuru Süreci





KOBİGEL Proje Başvuru Yeri




- KOSGEB Veritabanına kayıtlı ve KOBİ Beyannamesi onaylı işletmeler KOBİ Bilgi Sistemine girerek başvuru yapabileceklerdir.

* Başvuru aşamasında 2017 KOBİ Beyannamesi yeterli olmakla birlikte, ilerleyen süreçte işlemlerin sürdürülebilmesi için en geç 1 Mayıs 2019'a kadar 2018 KOBİ Beyannamesinin KOBİ Bilgi Sisteminden doldurulması gerekmektedir.

- Başvuru ile ilgili detay bilgiler, başvuru kılavuzu ve proje formatına www.kosgeb.gov.tr adresinden (Destekler / İşletme Geliştirme, Büyüme ve Uluslararasılaşma Destekleri / KOBİGEL Programı Linki) erişilebilecektir.
- Başvuruda eksik olması halinde **eksiklikler sistem üzerinden bildirilecek** ve işletmenin Proje Teklif Çağrısındaki süreç – zaman planında belirtilen süreler dahilinde eksikliklerini gidermesi gerekecektir. Yazılı bildirim yapılmayacak olup, **sistem üzerinden yapılacak bildirimlerin takip yükümlüğü tümüyle başvuru sahibine aittir.**



Süreç – Zaman Planı

<p>Proje başvurusu</p> 	<p>04 Mart – 02 Mayıs 2019 Son Başvuru Tarihi: 02 Mayıs 2019, Saat: 23:59 Bu tarih ve saate kadar başvuru sahibi tarafından sistem üzerinden onaylanmayan projeler değerlendirmeye alınmayacaktır.</p>
<p>Kontrol süreci</p> 	<p>İlk kontrol: 06 - 19 Mayıs 2019 (10 iş günü) İşletme düzeltme ve varsa itiraz: 20 – 24 Mayıs 2019 (5 iş günü) KOSGEB son kontrol: 27 Mayıs – 09 Haziran 2019 (5 iş günü)</p>
<p>Kurul Değerlendirmesi</p>  	<p>20 Haziran – 03 Temmuz 2019 (1 . safha – online değerlendirme) Baraj puanı (100 üzerinden 40) geçemeyen projeler bu aşamada elenecektir.</p> <p>22 Temmuz – 18 Ağustos 2019 (2. safha – toplantılar) Nihai değerlendirmede 100 üzerinden 60 puan eşliğini geçen projeler yüksek puandan düşük puana doğru sıralanacak ve bütçe imkanları dahilinde en yüksek puanlı projeler kabul edilebilecektir.</p>
<p>Bildirimler</p>	<p>29 Ağustos 2019 (<u>planlanan</u> tarihtir)</p>
<p>Kurul Değerlendirme sürecine itiraz</p>	<p>29 Ağustos – 12 Eylül 2019 (15 iş günü)</p>



İŞBİRLİĞİ DESTEK PROGRAMI



İŞBİRLİĞİ DESTEK PROGRAMI

Programın Amacı :

Küçük ve orta ölçekli işletmelerin birbirleriyle veya büyük işletmelerle ortak çalışma kültürünün geliştirilmesine ve karşılıklı fayda ve rekabet avantajı sağlayıcı nitelikteki işbirlikleri tesis etmelerine katkı sağlanmasıdır.

Desteklenecek Proje Konuları:

- Ortak İmalat
- Ortak Pazarlama
- Ortak Laboratuvar
- Ortak Tasarım
- Beceri ve kabiliyetlerini geliştirmeleri ve değer zincirlerine katılmaları amacıyla yapılan işbirlikleri



ve bunlara benzer karşılıklı fayda sağlanan, maliyet düşürücü ve rekabet avantajı sağlayıcı nitelikteki işbirliği projeleri desteklenir.

Proje Süresi



12 – 36 ay

Destek Oranı



%60

* Projeye konu satın alınacak makine ve teçhizat Yerli Malı Belgesi ile tefrik edilmesi durumunda, bu destek oranlarına % 15 (onbeş) ilave edilir.

İŞBİRLİĞİ DESTEK PROGRAMI



İŞBİRLİĞİ ORTAKLIK MODELLERİ

İŞLETİCİ KURULUŞ MODELİ

- Projenin kabul edilmesinden sonra proje ortakları tarafından işletici kuruluşun kurulduğu, işbirliğinin ve projeye ilişkin tüm süreçlerin işletici kuruluş tarafından yürütüldüğü ortaklık modelidir.
- Proje ortağı işletmeler mevcudiyetlerini koruyarak kurulacak işletici kuruluşa ortak olabilirler. Bu durumda proje ortağı işletmelerin tamamının kurulacak işletici kuruluşa ortak olması şartı aranır. Ortak olacak işletmelerin şahıs işletmesi olması durumunda ise işletme sahipleri işletici kuruluşa ortak olabilir.
- Proje ortağı işletmelerin bir kısmı ya da tamamı kendilerini feshederek, kurulacak işletici kuruluşa ortak olabilirler. Bu durumda kendisini feshederek işletici kuruluşa dahil olacak işletmenin sahip/ortakları feshedilen işletme yerine, işletici kuruluşa ortak olurlar.
- İşletici kuruluşun ortaklarından herhangi birinin hisse oranı, proje süresince ve proje sonrası izleme tarihine kadar %50 (elli)'den fazla olamaz.

PROJE ORTAKLIĞI MODELİ

- Proje ortaklarından her birinin, proje başvuru formunun iş-zaman planında belirtilen faaliyetlerin bir bölümünü yerine getirdikleri ortaklık modelidir.
- Yatırım, mülkiyet, gelir, gider veya benzeri unsurların proje ortağı işletmeler tarafından ayrı ayrı gerçekleştirileceği işbirliği ortaklık modelidir.

İŞBİRLİĞİ DESTEK PROGRAMI



İŞLETİCİ KURULUŞ MODELİ

İşletici Kuruluşun Teknoloji Alanı	Asgari KOBİ Sayısı	İşletici Kuruluş Proje Destek Üst Limiti		Toplam Üst Limit
Yüksek	2	2.000.000 TL	Geri Ödemesiz	5.000.000 TL
		3.000.000 TL	Geri Ödemeli	
Orta Yüksek	3	2.000.000 TL	Geri Ödemesiz	5.000.000 TL
		3.000.000 TL	Geri Ödemeli	
Diğer Alanlar	5	2.000.000 TL	Geri Ödemesiz	5.000.000 TL
		3.000.000 TL	Geri Ödemeli	

PROJE ORTAKLIĞI MODELİ

Projenin Teknoloji Alanı	Asgari KOBİ Sayısı	Her Bir Proje Ortağı İşletme İçin Destek Üst Limiti		Toplam Üst Limit
Yüksek	2	1.000.000 TL	Geri Ödemesiz	10.000.000 TL
		1.000.000 TL	Geri Ödemeli	
Orta Yüksek	3	500.000 TL	Geri Ödemesiz	10.000.000 TL
		500.000 TL	Geri Ödemeli	
Diğer Alanlar	5	250.000 TL	Geri Ödemesiz	5.000.000 TL
		500.000 TL	Geri Ödemeli	

* Büyük işletme ile işbirliği yapılması durumunda asgari KOBİ sayısı 1 (bir)'dir.

İŞBİRLİĞİ DESTEK PROGRAMI



DESTEKLENECEK PROJE GİDERLERİ

- a) Personel,
 - b) Makine, teçhizat ve kalıp,
 - c) Hammadde ve malzeme,
 - ç) Yazılım,
 - d) İşyeri kirası,
 - e) Hizmet alımı,
 - f) Diğer proje giderleri
- Bina inşaat, tadilat, gayrimenkul alım, tefrişat, taşıt aracı alım ve kiralama, enerji, su, haberleşme ve finansman giderleri, vergi, resim ve harçlar, sosyal güvenlik Primleri, proje ile ilgili olmayan personel giderleri ve proje ile ilişkilendirilmemiş diğer giderler desteklenmez.



GİRİŞİMCİLİĞİ GELİŞTİRME DESTEK PROGRAMI YENİ GİRİŞİMCİ PROGRAMI

KOBİLER BÜYÜR TÜRKİYE BÜYÜR!

YENİ GİRİŞİMCİ PROGRAMI

- Amaç :** - Yeni işletmelerin kurulmasını ve sürdürülmesini sağlamak ,
- Yeni kurulan işletmelerin en kırılgan oldukları dönemde hayatta kalma oranının arttırılmasına katkı sağlamak.

Yeni Girişimci Programı iki alt Programdan oluşur.

1

Geleneksel Girişimci Programı

2

İleri Girişimci Programı

Geleneksel Girişimci Programı

Hedef : İşletmeleri kuruluş yıllarında desteklemek ve bu işletmelerde istihdamı teşvik etmek

Geleneksel Girişimci Eğitimini tamamlamış olan girişimcinin kurduğu işletme başvurabilir.

Kuruluş
Destegi

Gerçek kişi işletme 5.000 TL
Sermaye şirketi işletme 10.000 TL

Performans
Destegi

Sosyal Güvenlik Kurumu **4(a)** kapsamındaki tüm personel prim gün sayısı toplamı esas alınır.

Birinci Performans Dönemi

- 180-539 gün ise 5.000 TL
- 540-1079 gün ise 10.000 TL
- 1080 ve üstü gün ise 20.000 TL

İkinci Performans Dönemi

- 360-1079 gün ise 5.000 TL
- 1080-1439 gün ise 15.000 TL
- 1440 ve üstü gün ise 20.000 TL

Asgari prim gün sayısına ulaşan işletme sahibinin genç (>30 yaş), kadın, engelli, gazi veya birinci derecede şehit yakını olması durumunda her bir performans döneminde belirlenen tutarlara 5.000 TL eklenir.

İleri Girişimci Programı

Hedef : Yenilikçi, sanayide dijitalleşme uygulamaları, orta yüksek/yüksek teknoloji düzeyindeki sektörler ile imalat sektöründe faaliyet gösteren işletmelerin sayısının arttırılması.

Programa, Geleneksel Girişimci Eğitimini ve İleri Girişimci Eğitimini tamamlamış olan girişimcinin kurduğu ve KOSGEB tarafından belirlenen [İleri Girişimci Programı Faaliyet Konuları Tablosunda](#) belirtilen konularda faaliyet gösteren işletme başvurabilir.

Kuruluş Desteği

Gerçek kişi işletme 5.000 TL
Sermaye şirketi işletme 10.000 TL

Performans Desteği

Sosyal Güvenlik Kurumu **4(a)** kapsamındaki tüm personel prim gün sayısı toplamı esas alınır.

Birinci Performans Dönemi

- 180-539 gün ise 5.000 TL
- 540-1079 gün ise 10.000 TL
- 1080 ve üstü gün ise 20.000 TL

İkinci Performans Dönemi

- 360-1079 gün ise 5.000 TL
- 1080-1439 gün ise 15.000 TL
- 1440 ve üstü gün ise 20.000 TL

Asgari prim gün sayısına ulaşan işletme sahibinin genç (>30 yaş), kadın, engelli, gazi veya birinci derecede şehit yakını olması durumunda her bir performans döneminde belirlenen tutarlara 5.000 TL eklenir.

İleri Girişimci Programı

Hedef : Yenilikçi, sanayide dijitalleşme uygulamaları, orta yüksek/yüksek teknoloji düzeyindeki sektörler ile imalat sektöründe faaliyet gösteren işletmelerin sayısının artırılması.

Geri ödemesiz olarak sağlanacak Destek Üst limitleri :

Düşük orta-düşük teknoloji seviyesinde faaliyet gösteren işletmelere
100.000TL

Orta-yüksek teknoloji seviyesinde faaliyet gösteren işletmelere
200.000TL

Yüksek teknoloji seviyesinde faaliyet gösteren işletmelere
300.000TL

Makine,
Teçhizat ve
Yazılım
Destegi

Destek oranı % 75

Sanayi ve Teknoloji Bakanlığınca 13/09/2014 tarih ve 29118 sayılı Resmi Gazete' de yayımlanan SGM 2014/35 sayılı Yerli Malı Tebliği'ne uygun olarak alınmış ve fatura tarihi itibariyle güncel yerli malı belgesi ile tefrik edilmesi durumunda, destek oranına %15 ilave edilir.

İleri Girişimci Programı

Mentörlük,
Danışmanlık
ve İşletme
Koçluğu
Desteği

Orta- yüksek teknoloji ve yüksek teknoloji seviyesinde faaliyet gösteren işletmeler için,

**Mentörlük hizmeti ücretsiz
Danışmanlık ve işletme koçluğu giderleri için geri ödemesiz olarak
sağlanacak destek üst limiti 10.000TL**

Destek oranı % 75

Yeni Girişimci Programı

Programdan Yararlanma Koşulları

Girişimci

Girişimcilik Eğitimini (Geleneksel ve/veya İleri Girişimci Eğitimi) tamamlamış olmalı
Kurucu ortak payı en az %50 olmalı
Gerçek kişi statüsünde bir firması olmamalı – **3 yıl**
Tüzel kişi statüsünde kurulmuş herhangi bir firmada %30 ve üzeri ortaklığı olmamalı – **3 yıl**
Daha önce programdan yararlanmamış olmalı
İşletmeyi münferiden temsile yetkili olmalı

İşletme

- Türk Ticaret Kanununda tanımlı gerçek kişi veya sermaye şirketi olmalı
- Son 1 yıl içinde kurulmuş olmalı
- İleri Girişimci Programı Faaliyet Konuları Tablosunda belirtilen konularda faaliyet gösteriyor olmalı (**İleri Girişimci Programı için**)
- KOSGEB Veri Tabanında kayıtlı ve aktif olmalı
- KOBİ Bilgi Beyannamesi güncel olmalı

Girişimcilik Eğitimi



Yeni Girişimci Programı



Geleneksel Girişimci Programı



İleri Girişimci Programı

KURULUŞ DESTEĞİ

Şahıs – 5.000 TL
Şirket – 10.000 TL

KURULUŞ DESTEĞİ

Şahıs – 5.000 TL
Şirket – 10.000 TL

MAKİNE, TEÇHİZAT VE YAZILIM DESTEĞİ

100.000 TL (%75 destek oranı)

Orta-Yüksek Teknoloji x 2 =200.000
Yüksek Teknoloji x 3 =300.000 TL

PERFORMANS BAZLI DESTEK

1.Yıl – En fazla 20.000 TL
2.Yıl – En fazla 20.000 TL
Kadın, Genç, Engelli, Gazi,
Şehit yakını (Her performans
döneminde+ 5.000 TL)

PERFORMANS BAZLI DESTEK

1.Yıl – En fazla 20.000 TL
2.Yıl – En fazla 20.000 TL
Kadın, Genç, Engelli, Gazi,
Şehit yakını (Her performans
döneminde+ 5.000 TL)



MENTÖRLÜK KOÇLUK DANIŞMANLIK DESTEĞİ

10.000 TL
(%75 destek oranı)

Yeni Giriřimci Programı



1- Giriřimcilik Eđitimi

İřletmenizi kurmadan önce Uygulamalı Giriřimcilik Eđitimi Katılım Belgesi almıř olmak gereklidir. Söz konusu eđitimler asgari 32 ders saati olarak uygulanmakta olup, ücretsiz ve herkesin katılımına açıktır. (Güncel eđitimlere <http://www.kosgeb.gov.tr/site/tr/baglanti/ugeliste> linkinden erişim sağlanabilmektedir.) **Başvurular e-devlet üzerinden yapılmakta olup, Uygulama Birimlerimize başvuru yapılmamaktadır.**

Giriřimcilik Destek Programı kapsamında düzenlenen Uygulamalı Giriřimcilik Eđitimini tamamlayan girişimciler diđer başvuru şartlarını taşımaları kaydıyla 01.01.2021 tarihine kadar Giriřimciliđi Geliřtirme Destek Programı (yeni program) kapsamındaki eđitim şartı aranmaksızın Geleneksel Giriřimci Programına veyahut İleri Giriřimci Programına başvuru yapabileceklerdir.

Eđitimi tamamlayanların Programa başvuru yapması için **Uygulamalı Giriřimcilik Eđitimi Katılım Belgesinin** fiziki olarak teslimi gerekmemektedir.



Yeni Giriřimci Programı

Süreç Adımları



2- İşletme Kuruluşu

Bu eğitimi tamamladıktan sonra, işinizi kurarak KOSGEB veri tabanına kayıt olmanız ve KOBİ Beyannamesi doldurmanız gerekmektedir. Bu adımlara yönelik izlenmesi gerekli süreçlere kurumsal web sayfamızda yer verilmiştir. (Lütfen bakınız: <http://www.kosgeb.gov.tr/site/tr/genel/detay/176/veri-tabanina-nasil-kayit-olunur> ve <http://www.kosgeb.gov.tr/site/tr/genel/detay/178/kobi-beyannamesi-nasil-doldurulur>)



3-Deęerlendirme

-Geleneksel Giriřimci Programına yapılan bařvurular **Uygulama Birimi**

-İleri Giriřimci Programına yapılan bařvurular bařvuru sahibinin de toplantıya davet edileceęi bir **Kurul**

tarafından deęerlendirilir.

Deęerlendirme sonucunda bařvuru:

- Kabul edilebilir
- Revizyon istenebilir
- Reddedilebilir

Reddedilen bařvurular için 1 defaya mahsus itiraz edilebilir.

Revizyon istenen bařvurular için verilen sürede gerekli revizyonlar iřletme tarafından gerekleřtirilir

Kabul edilen bařvurular için **Taahhütname** ile destek programı bařlar.

Tüm süreçler KOBİ Bilgi Sistemi (KBS) üzerinden yürütölmektedir.

Yeni Giriřimci Programı



4-Destek Süreci

Kabul edilen başvurular için **Taahhütname** ile destek programı başlar. Destek süreci bu tarihten sonra 2 yıllık süreyi kapsar.

Destek sürecinde Geleneksel Giriřimci Programı ve İleri Giriřimci Programından faydalananlara Kuruluş ve Performans Desteęi saęlanır.

İleri Giriřimci Programından faydalananlara bunlara ilave olarak Makine, Teçhizat ve Yazılım Desteęi ile Mentörlük, İşletme Koçluğu ve Danışmanlık Desteęi saęlanır.

Makine, Teçhizat ve Yazılım Desteęi ile Mentörlük, İşletme Koçluğu ve Danışmanlık Desteęi Destek oranı %75'tir. Yerli makine teçhizat için ilave %15 destek oranı uygulanır.

Makine, Teçhizat ve Yazılım Desteęi için başvurunun kabul edildięi ilk Kurul kararında belirtilen desteklemeye esas tutarın %50'sine kadar teminat karşılığı erken ödeme yapılabilir. (Bknz: KOSGEB Destek Programları Erken Ödeme Usul ve Esasları)





Teşekkür Ederim