

ÇERKEZKÖY TİCARET VE SANAYİ  
ODASI EKONOMİK, TİCARİ,  
BEŞERİ, SOSYAL VE FİNANSAL  
BİLGİLER  
KASIM-2

31 ARALIK 2018

İLKNUR İNAL  
ULUSLARARASI İLİŞKİLER UZMANI

## I.İÇİNDEKİLER

1. EKONOMİK VERİLER; ENFLASYON VERİLERİ .....	1
1.1. YURT DIŞI ÜRETİCİ FİYAT ENDEKSİ, KASIM 2018 .....	2
1.1.1. YURT DIŞI ÜRETİCİ FİYAT ENDEKSİ DEĞİŞİM ORANLARI, KASIM 2018 .....	3
2. EKONOMİK VERİLER; GÜVEN ENDEKSLERİ .....	5
2.1. DIŞ TİCARET ENDEKSİ, KASIM 2018.....	5
2.2. SANAYİ CİRO ENDEKSİ, KASIM 2018 .....	6
3. EKONOMİK VERİLER; DIŞ TİCARET .....	8
3.1. ÜLKE GRUPLARI İLE İHRACAT, KASIM 2018 .....	8
3.2. ÜLKE GRUPLARI İLE İTHALAT, KASIM 2018.....	9
4. BEŞERİ-EKONOMİK VERİLER; İSTİHDAM .....	10
4.1. İLLER İTİBARIYLA İŞ BAŞVURULARI VE İŞE YERLEŞTİRMELER, KASIM 2018.....	10
4.2. İLLER İTİBARIYLA ENGELLİ VE ESKİ HÜKÜMLÜ-TMY'LERİN İŞ BAŞVURULARI, AÇIK İŞLER VE YERLEŞTİRME DAĞILIMI, KASIM 2018 .....	11
4.3. İŞGÜCÜ İSTATİSTİKLERİ, KASIM 2018.....	11
5. SEKTÖR VERİLERİ; İNŞAAT .....	14
5.1. İLLERE GÖRE KONUT SATIŞ İSTATİSTİKLERİ, KASIM 2018 .....	14
5.2. ELEKTRİK VE DOĞALGAZ FİYATLARI (I. DÖNEM: OCAK-HAZİRAN 2018) .....	15
6. FİNANS VERİLERİ; ÇEK-SENET-KREDİ .....	16
6.1. ÇEK BİLGİLERİ, KASIM 2018 .....	16
6.2. PROTESTOLU SENETLER, KASIM 2018.....	17
6.3. KREDİLER, KASIM 2018 .....	18
6.4. FİNANSAL YATIRIM ARAÇLARININ REEL GETİRİ ORANLARI, KASIM 2018 .....	22
7. KURULAN VE KAPANAN ŞİRKET İSTATİSTİKLERİ .....	23
7.1. TÜRKİYE ODALAR VE BORSALAR BİRLİĞİ KURULAN VE KAPANAN ŞİRKET BİLGİLERİ, KASIM 2018.....	23
7.2. ÇERKEZKÖY TİCARET VE SANAYİ ODASI KURULAN VE KAPANAN ŞİRKET BİLGİLERİ, KASIM 2018.....	26
7.2.1. ÇERKEZKÖY TİCARET VE SANAYİ ODASI KURULAN İŞLET VERİLERİ, KASIM 2018 .....	26
8. KULLANILAN VERİLERİN KAYNAKLARI .....	28

## II.ŞEKİL LİSTESİ

<b>Şekil 1:</b> Yurt Dışı Üretici Fiyat Endeksi.....	4
<b>Şekil 2:</b> Dış Ticaret Miktar Endeksi.....	8
<b>Şekil 3:</b> Takvim Etkisinden Arındırılmış Sanayi Ciro Endeksi.....	9
<b>Şekil 4:</b> Mevsim ve Takvim Etkisinden Arındırılmış Sanayi Ciro Endeksi.....	10
<b>Şekil 5:</b> İhracat Yapılan Ülkelerin Dağılım Oranları.....	34

## III. TABLO LİSTESİ

<b>Tablo 1:</b> Yurt Dışı Üretici Fiyat Endeksi Değişim Oranları.....	4
<b>Tablo 2:</b> Sektör Bazında Yurt Dışı Üretici Fiyat Endeksi Değişim Oranları.....	5
<b>Tablo 3:</b> Dış Ticaret Endeksleri.....	7
<b>Tablo 4:</b> Sanayi Ciro Endeksleri.....	9
<b>Tablo 5:</b> Ana Sanayi Gruplarına Göre Endeks ve Değişim Oranları.....	10
<b>Tablo 6:</b> Ülke Grupları İle İhracat.....	11
<b>Tablo 7:</b> Ülke Grupları İle İthalat.....	12
<b>Tablo 8:</b> İş Başvuruları ve Açık İşe Yerleştirmeler.....	13
<b>Tablo 9:</b> İstihdamı Zorunlu Kontenjanların İş Başvuruları ve Açık İşe Yerleştirmeler.....	15
<b>Tablo 10:</b> Mevsim etkilerinden arındırılmamış temel işgücü göstergeleri.....	17
<b>Tablo 11:</b> Mevsim etkilerinden arındırılmış temel işgücü göstergeleri.....	18
<b>Tablo 12:</b> İlk Satış Ve İkinci El Satış Ayrıntısında İllere Göre Konut Satışları.....	19
<b>Tablo 13:</b> İpotekli Ve Diğer Ayrıntısında İllere Göre Konut Satış Sayıları.....	19
<b>Tablo 14:</b> Elektrik Ortalama Birim Fiyatları I. Dönem: Ocak-Haziran 2018.....	20
<b>Tablo 15:</b> Doğalgaz Ortalama Birim Fiyatları I. Dönem: Ocak-Haziran 2018.....	20
<b>Tablo 16:</b> Ödenen Ve Karşılıksız Çekler, Protestolu Senetler.....	22
<b>Tablo 17:</b> Nakdi Krediler.....	23
<b>Tablo 18:</b> Kredilerin Sektörel Dağılımı.....	24
<b>Tablo 19:</b> Takipteki Kredilerin Sektörel Dağılımı.....	24
<b>Tablo 20:</b> Bankaların Takibe Aldığı Ticari Kredilerin Durumu.....	25
<b>Tablo 21:</b> Finansal Yatırım Araçlarının Nominal Ve Reel Getirileri (%).....	26
<b>Tablo 22:</b> Yİ-ÜFE Ve TÜFE (2003=100) Değişim Oranları (%).....	26
<b>Tablo 23:</b> Kurulan ve Kapanan Şirketlerin İllere Göre Durumu.....	27
<b>Tablo 24:</b> Kurulan ve Kapanan Şirketlerin İllere Göre Durumu.....	30

## 1. EKONOMİK VERİLER; ENFLASYON VERİLERİ

### 1.1. YURT DIŞI ÜRETİCİ FİYAT ENDEKSİ, KASIM 2018

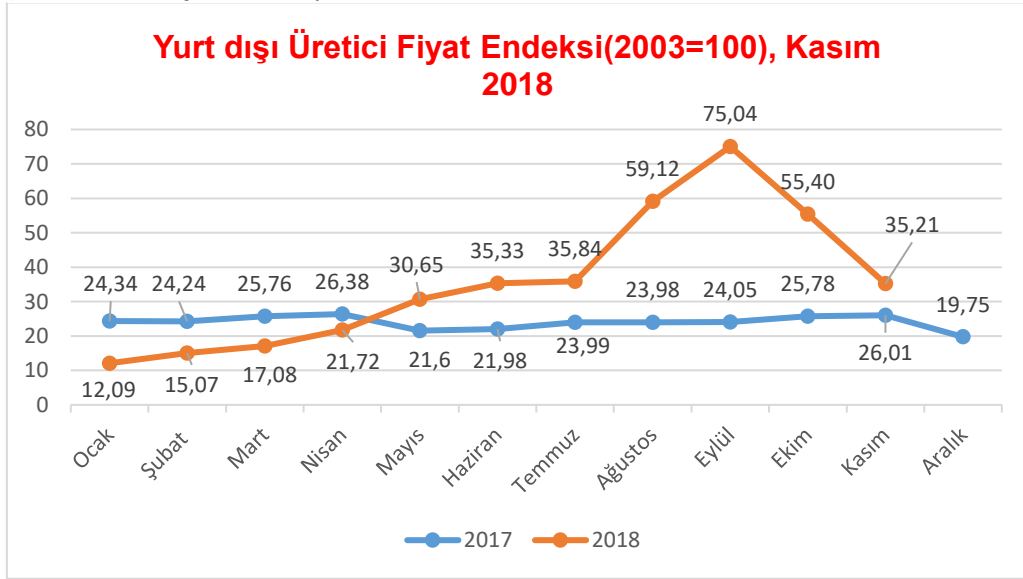
#### Yurt dışı üretici fiyat endeksi aylık %8,44 düştü

Ülke sınırları içinde üretimi yapılarak yurt dışına ihraç edilen malların üretici fiyatlarındaki değişimi ölçen yurt dışı üretici fiyat endeksi (YD-ÜFE), 2018 yılı Kasım ayında bir önceki aya göre %8,44 düşüş, bir önceki yılın Aralık ayına göre %35,23, bir önceki yılın aynı ayına göre %35,21 ve on iki aylık ortalamalara göre %34,68 artış gösterdi.

Sanayinin iki sektörünün bir önceki aya göre değişimleri; madencilik ve taşocakçılığı sektöründe %8,30, imalat sanayi sektöründe ise %8,44 düşüş olarak gerçekleşti.

#### Yurt dışı üretici fiyat endeksi, bir önceki yılın aynı ayına göre değişim oranı, Kasım 2018 [2010=100]

Şekil 1: Yurt Dışı Üretici Fiyat Endeksi



Kaynak: TÜİK

#### 1.1.1. YURT DIŞI ÜRETİCİ FİYAT ENDEKSİ DEĞİŞİM ORANLARI, KASIM 2018

Tablo 1: Yurt Dışı Üretici Fiyat Endeksi Değişim Oranları

	Kasım 2018
Bir önceki aya göre değişim oranı (%)	-8,44
Bir önceki yılın Aralık ayına göre değişim oranı (%)	35,23
Bir önceki yılın aynı ayına göre değişim oranı (%)	35,21
On iki ayın ortalamalarına göre değişim oranı (%)	34,58

Kaynak: TÜİK

#### Aylık en fazla düşüş kok ve rafine petrol ürünlerinde gerçekleşti

Bir önceki aya göre en fazla düşüş; %22,90 ile kok ve rafine petrol ürünleri, %9,98 ile bilgisayarlar ile elektronik ve optik ürünler, %9,38 ile motorlu kara taşıtları, treyler (römork) ve yarı treyler (yarı römork) sektöründe gerçekleşti.

#### Ana sanayi gruplarında en fazla aylık düşüş enerji mallarında gerçekleşti

Ana sanayi grupları sınıflamasına göre 2018 yılı Kasım ayında en fazla aylık düşüş %22,90 ile enerji mallarında gerçekleşti.

**Tablo 2:** Sektör Bazında Yurt Dışı Üretici Fiyat Endeksi Değişim Oranları Kasım 2018

Sektörler ve Ana Sanayi Grupları	Endeks	Aylık Değişim %	Bir Önceki Yılın Aralık Ayına Göre Değişim %	Bir Önceki Yılın Aynı Ayına Göre Değişim %	On İki Aylık Ortalamalara Göre Değişim %
<b>Yurt dışı ÜFE</b>	<b>298,74</b>	<b>-8,44</b>	<b>35,23</b>	<b>35,21</b>	<b>34,68</b>
Madencilik ve Taş Ocakçılığı	<b>302,55</b>	<b>-8,30</b>	<b>40,77</b>	<b>39,55</b>	<b>31,98</b>
İmalat Sanayi	298,70	-8,44	35,13	35,14	34,74
Ara Malı	323,12	-8,02	38,40	38,96	37,64
Dayanıklı Tüketim Malı	255,76	-8,34	31,57	31,60	30,10
Dayanıksız Tüketim Malı	286,32	-7,30	31,92	31,54	29,39
Enerji	340,36	-22,90	40,86	37,03	58,96
Sermaye Malı	278,88	-8,91	34,72	34,61	35,26

Kaynak: TÜİK

## 2.EKONOMİK VERİLER; GÜVEN ENDEKSLERİ

### 2.1. DIŞ TİCARET ENDEKSİ, KASIM 2018

#### İhracat birim değer endeksi %2,3 azaldı

İhracat birim değer endeksi Kasım ayında bir önceki yılın aynı ayına göre %2,3 azaldı. Endeks bir önceki yılın aynı ayına göre, gıda, içecek ve tütünde %7,9, ham maddelerde (yakıt hariç) %5,8 ve imalat sanayinde (gıda, içecek, tütün hariç) %2,4 azalırken, yakıtlarda %29 arttı.

#### İthalat birim değer endeksi %3,4 arttı

İthalat birim değer endeksi Kasım ayında bir önceki yılın aynı ayına göre %3,4 arttı. Endeks bir önceki yılın aynı ayına göre, gıda, içecek ve tütünde %1,5, ham maddelerde (yakıt hariç) %1,5 ve imalat sanayinde (gıda, içecek, tütün hariç) %1,6 azalırken, yakıtlarda %29,3 arttı.

**Tablo 3:** Dış Ticaret Endeksleri

Sektörler (SITC Rev.3)	İHRACAT			İTHALAT		
	Endeks		Değişim %	Endeks		Değişim %
	2017 Kasım	2018 Kasım	2018 Kasım / 2017 Kasım	2017 Kasım	2018 Kasım	2018 Kasım / 2017 Kasım
	<b>Birim Değer Endeksleri</b>					
Genel	95,1	92,9	-2,3	90,3	93,4	3,4
Gıda, içecek ve tütün	95,3	87,8	-7,9	88,8	87,5	-1,5
Ham maddeler (yakıt hariç)	98,7	93,0	-5,8	92,5	91,1	-1,5
Yakıtlar	76,0	98,1	29,0	69,2	89,5	29,3
İmalat(gıda, içecek ve tütün hariç)	95,5	93,2	-2,4	98,0	96,4	-1,6
SITC'de başka bir yerde sınıflandırılmayan ürünler	112,1	105,7	-5,8	99,7	81,7	-18,0
	<b>Miktar Endeksleri</b>					
Genel	154,2	178,3	15,7	151,9	112,0	-26,2
Gıda, içecek ve tütün	176,2	192,0	9,0	207,8	195,3	-6,0
Ham maddeler (yakıt hariç)	143,8	164,2	14,2	120,3	103,6	-13,9
Yakıtlar	133,5	131,6	-1,4	146,0	131,5	-10,0
İmalat(gıda, içecek ve tütün hariç)	152,3	179,9	18,1	148,2	101,4	-31,6
SITC'de başka bir yerde sınıflandırılmayan ürünler	162,9	155,4	-4,6	342,9	202,4	-41,0

Kaynak: TÜİK

SITC: Uluslararası Standart Ticaret Sınıflaması

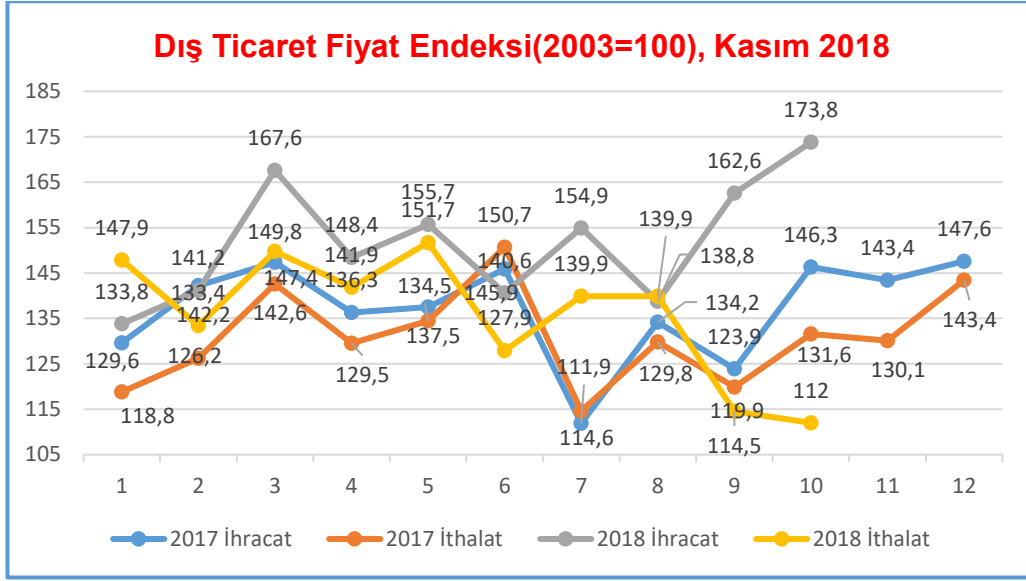
#### İhracat miktar endeksi %15,7 arttı

İhracat miktar endeksi Ekim ayında bir önceki yılın aynı ayına göre %15,7 arttı. Endeks bir önceki yılın aynı ayına göre, gıda, içecek ve tütünde %9, ham maddelerde (yakıt hariç) %14,2 ve imalat sanayinde (gıda, içecek, tütün hariç) %18,1 artarken, yakıtlarda %1,4 azaldı.

#### İthalat miktar endeksi %26,2 azaldı

İthalat miktar endeksi Ekim ayında bir önceki yılın aynı ayına göre %26,2 azaldı. Endeks bir önceki yılın aynı ayına göre, gıda, içecek ve tütünde %6, ham maddelerde (yakıt hariç) %13,9, yakıtlarda %10 ve imalat sanayinde (gıda, içecek, tütün hariç) %31,6 azaldı.

**Şekil 2:** Dış Ticaret Fiyat Endeksi



Kaynak: TÜİK

### Mevsim ve takvim etkilerinden arındırılmış ihracat miktar endeksi %0,8 azaldı

Mevsim ve takvim etkilerinden arındırılmış seriye göre; 2018 Eylül ayında 163,1 olan ihracat miktar endeksi %0,8 azalarak, 2018 Ekim ayında 161,8 oldu. Takvim etkilerinden arındırılmış seriye göre ise; 2017 Ekim ayında 154,1 olan ihracat miktar endeksi %11,8 artarak, 2018 Ekim ayında 172,2 oldu.

### Mevsim ve takvim etkilerinden arındırılmış ithalat miktar endeksi %6,5 azaldı

Mevsim ve takvim etkilerinden arındırılmış seriye göre; 2018 Eylül ayında 118,8 olan ithalat miktar endeksi %6,5 azalarak, 2018 Ekim ayında 111,1 oldu. Takvim etkilerinden arındırılmış seriye göre ise; 2017 Ekim ayında 148,1 olan ithalat miktar endeksi %26,9 azalarak, 2018 Ekim ayında 108,2 oldu.

### Dış ticaret haddi 2018 yılı Ekim ayında 99,5 olarak gerçekleşti

İhracat birim değer endeksinin ithalat birim değer endeksine bölünmesiyle hesaplanan ve 2017 yılı Ekim ayında 105,2 olarak elde edilmiş olan dış ticaret haddi, 5,7 puan azalarak, 2018 yılı Ekim ayında 99,5 oldu.

Dış ticaret haddi, 2018 yılı üçüncü çeyreğinde, geçen yılın aynı dönemine göre 4,3 puan azalarak 102,1 oldu.

## 2.2. SANAYİ CİRO ENDEKSİ, KASIM 2018

### Toplam ciro %26 arttı

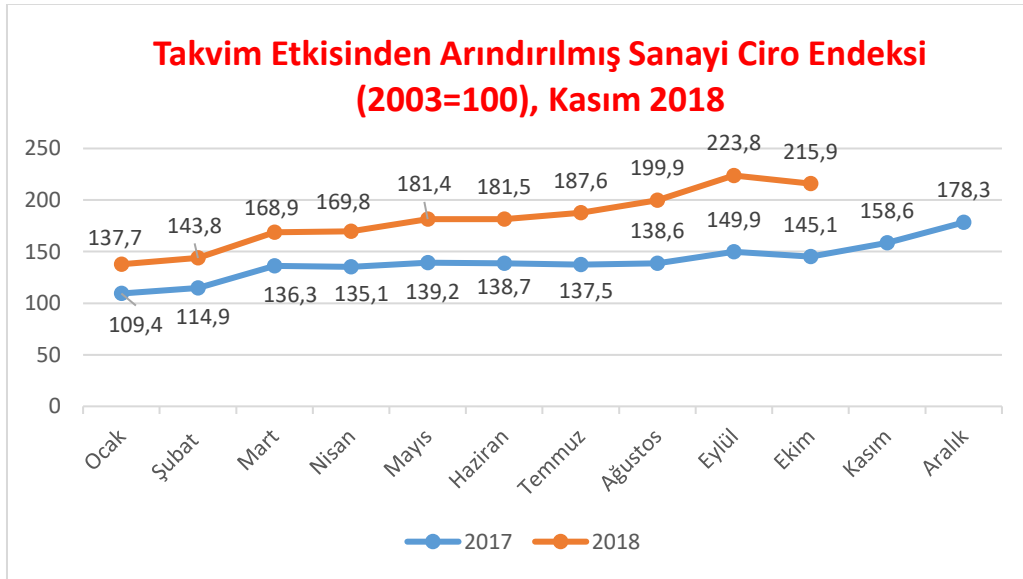
Sanayi, inşaat, ticaret ve hizmet sektörleri toplamında takvim etkilerinden arındırılmış ciro endeksi, 2018 yılı Ekim ayında bir önceki yılın aynı ayına göre %26 arttı. Mevsim ve takvim etkilerinden arındırılmış toplam ciro endeksi ise bir önceki aya göre %2,4 azaldı.

**Tablo 4:** Sanayi Ciro Endeksleri

Sektörler	Arındırılmamış	Takvim etkisinden arındırılmış		Mevsim ve takvim etkisinden arındırılmış	
	Endeks	Endeks	Yıllık değişim %	Endeks	Aylık değişim %
<b>Toplam ciro</b>	197,6	192,4	26,0	186,9	-2,4
Sanayi	<b>223,7</b>	<b>215,9</b>	<b>38,2</b>	<b>207,0</b>	<b>-3,9</b>
İnşaat	214,3	209,8	23,5	211,5	4,9
Ticaret	179,9	175,3	16,3	169,8	-4,0
Hizmet	195,6	193,1	34,1	191,0	1,7

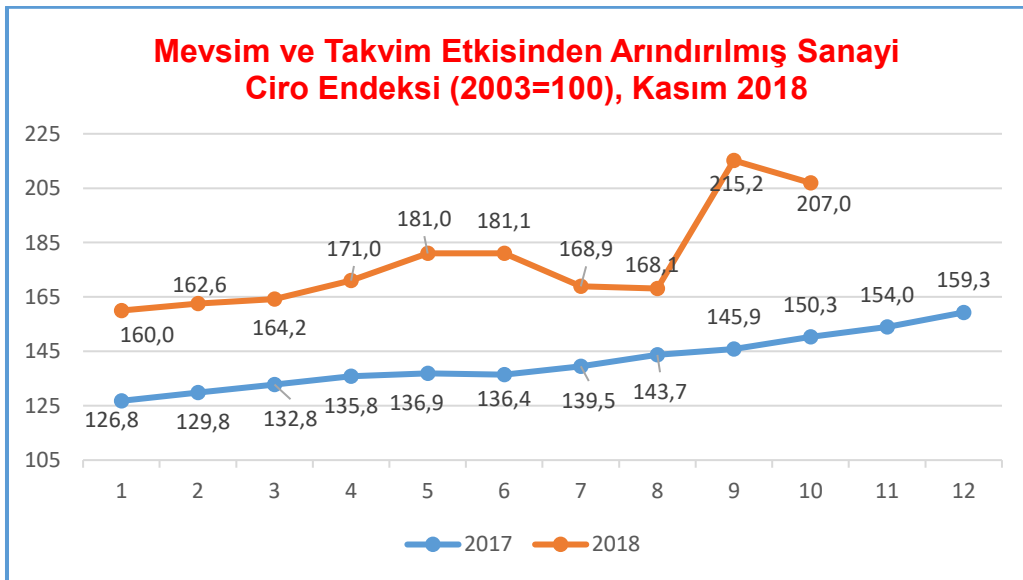
Kaynak: TÜİK

**Şekil 4:** Takvim Etkisinden Arındırılmış Sanayi Ciro Endeksi



Kaynak: TÜİK

**Şekil 5:** Mevsim ve Takvim Etkisinden Arındırılmış Sanayi Ciro Endeksi



Kaynak: TÜİK



**Tablo 5: Ana Sanayi Gruplarına Göre Endeks ve Değişim Oranları**

Ana sanayi grupları	Arındırılmamış	Takvim etkisinden arındırılmış		Mevsim ve takvim etkisinden arındırılmış	
	Endeks	Endeks	Yıllık değişim %	Endeks	Aylık değişim %
<b>Toplam sanayi</b>	223,7	215,9	38,2	207,0	-3,9
Ara mali imalatı	229,7	220,6	36,5	212,7	-5,3
Dayanıklı tüketim mali imalatı	192,0	186,1	30,7	178,1	-2,3
Enerji	319,7	315,4	91,9	293,5	-6,3
Sermaye mali imalatı	239,6	231,0	38,8	222,9	-1,8

Kaynak: TÜİK

### 3. EKONOMİK VERİLER; DIŞ TİCARET

#### 3.1. ÜLKE GRUPLARI İLE İHRACAT, KASIM 2018

**Tablo 6: Ülke Grupları ile İhracat**

Ülke Grubu	Yıl				Ocak-Kasım		Kasım	
	2014	2015	2016	2017	2017	2018	2017	2018
Avrupa Birliği (AB 28)	68.514	63.992	68.344	73.906	67.382	77.527	6.967	7.750
Genel İhr. İçindeki Payı (%)	43,5	44,5	48,0	46,8	47,1	50,3	49,1	49,9
Diğer Avrupa (AB Hariç)	15.184	14.143	9.736	9.805	8.801	10.792	969	1.000
Genel İhr. İçindeki Payı (%)	9,6	9,8	6,8	6,2	6,1	7,0	6,8	6,4
Kuzey Afrika	9.758	8.532	7.755	7.525	6.713	8533	707	970
Genel İhr. İçindeki Payı (%)	6,2	5,9	5,4	4,8	4,7	5,5	5,0	6,2
Diğer Afrika	3.996	3.932	3.651	4.149	3.763	4.496	342	508
Genel İhr. İçindeki Payı (%)	2,5	2,7	2,6	2,6	2,7	2,4	2,5	2,3
Yakın ve Orta Doğu	35.384	31.075	31.304	35.337	41.356	37.504	3.680	3.882
Genel İhr. İçindeki Payı (%)	22,5	21,6	22,0	22,5	22,7	17,5	19,5	17,3
Türk Cumhuriyetleri	7.108	5.271	3.992	4.165	3.829	3.637	357	351
Genel İhr. İçindeki Payı (%)	4,5	3,7	2,8	2,7	2,7	2,4	2,5	2,3
İslam İşbirliği Teşkilatı	48.625	42.713	41.232	45.133	41.356	37.504	3.680	3.882
Genel İhr. İçindeki Payı (%)	30,9	29,7	28,9	28,7	28,9	24,3	25,9	25,0
Komşu Ülkeler	24.470	19.804	20.196	20.709	18.794	18.034	1686	1.863
Genel İhr. İçindeki Payı (%)	15,5	13,8	14,2	13,2	13,1	11,7	11,9	12,0
<b>Genel İhracat</b>	<b>157.610</b>	<b>143.839</b>	<b>142.530</b>	<b>156.993</b>	<b>143.144</b>	<b>154.232</b>	<b>14.185</b>	<b>15.532</b>

Kaynak: Ticaret Bakanlığı

### 3.2. ÜLKE GRUPLARI İLE İTHALAT, KASIM 2018

**Tablo 7:** Ülke Grupları İle İthalat

Ülke Grubu	Yıl				Ocak-Kasım		Kasım	
	2014	2015	2016	2017	2017	2018	2017	2018
Avrupa Birliği (AB 28)	88.784	78.700	77.501	85.205	67.382	77.527	6.967	7.750
Genel ihr. içindeki Payı (%)	36,7	38	39	36,4	47,1	50,3	49,1	49,9
Diğer Avrupa (AB Hariç)	36.367	28.131	21.907	31.381	8.801	10.792	969	1.000
Genel ihr. içindeki Payı (%)	15	13,6	11	13,4	6,1	7	6,8	6,4
Kuzey Afrika	3.436	3.125	3.201	4.143	6.713	8.533	707	970
Genel ihr. içindeki Payı (%)	1,4	1,5	1,6	1,8	4,7	5,5	5	6,2
Diğer Afrika	2.502	2.177	2.155	3.034	3.763	4.496	342	508
Genel ihr. içindeki Payı (%)	1	1,1	1,1	1,3	2,6	2,9	2,4	3,3
Yakın ve Orta Doğu	20.480	14.128	13.761	19.786	32.530	26.933	2.772	2.682
Genel ihr. içindeki Payı (%)	8,5	6,8	6,9	8,5	22,7	17,5	19,5	17,3
Türk Cumhuriyetleri	2.997	2.833	2.605	3.185	3.829	3.637	357	351
Genel ihr. içindeki Payı (%)	1,2	1,4	1,3	1,4	2,7	2,4	2,5	2,3
İslam İşbirliği Teşkilatı	29.107	23.189	23.178	31.957	41.356	37.504	3.680	3.882
Genel ihr. içindeki Payı (%)	12	11,2	11,7	13,7	28,9	24,3	25,9	25
Komşu Ülkeler	17.631	11.015	9.766	14.263	13.452	13.112	1.280	981
Genel ihr. içindeki Payı (%)	7,3	5,3	4,9	6,1	6,4	6,4	6,2	6,1
<b>Genel İthalat</b>	<b>242.177</b>	<b>207.234</b>	<b>198.618</b>	<b>233.800</b>	<b>210.717</b>	<b>206.464</b>	<b>20.549</b>	<b>16.136</b>

Kaynak: Ticaret Bakanlığı

## 4. BEŞERİ-EKONOMİK VERİLER; İSTİHDAM

### 4.1. İLLER İTİBARIYLA İŞ BAŞVURULARI VE İŞE YERLEŞTİRMELER, KASIM 2018

**Kasım Ayı İşe Yerleştirme 108.954 kişi olarak gerçekleşmiştir.**

Kasım Ayında işe yerleşen 108.954 kişinin 64%'ü erkek, 36%'sı kadındır. 2018 yılının ilk 11 ayında ise 65%'i erkek 35%'i kadın olmak üzere 1.099.623 kişi işe yerleşmiştir. İşe yerleşen sayısı geçen yılın aynı dönemine göre 11,9% oranında artış göstermiştir.

**Kasım Ayında 164.584 kişilik açık iş alındı.**

İŞKUR'un, işverenlerden aldığı açık iş sayısı bir önceki yılın aynı ayına göre 8,6% oranında azalış göstererek 164.584 olmuştur. 2018 yılı Ocak-Kasım Döneminde alınan açık iş sayısı ise geçen yılın aynı dönemine göre 10,9% oranında bir azalışla 2.225.474 olmuştur. Açık işlerin 99,2%'si özel sektörden alınmıştır.

**Kayıtlı İşsiz Sayısı 3.296.697 kişi.**

Kayıtlı işsizlerin 49%'u erkek, 51%'i kadın, 35%'i ise 15-24 yaş grubundadır.

**Tablo 8:** İş Başvuruları ve Açık İşe Yerleştirmeler

İLLER		Başvurular			Açık İşe Yerleştirme		
		Ekim 2018	Kasım 2018	Değişim Oranı (%)	Ekim 2018	Kasım 2018	Değişim Oranı (%)
Sıra	TOPLAM	183.673	164.584	-10,39	123.870	108.954	-12,04
1	İSTANBUL	53.775	57.390	6,72	18.290	21.592	18,05
2	İZMİR	12.255	11.989	-2,17	6.130	6.705	9,38
3	BURSA	9.644	7.521	-22,01	9.721	5.302	-45,46
4	ANKARA	8.543	6.605	-22,69	12.003	13.311	10,90
5	KOCAELİ	7.240	6.536	-9,72	5.556	5.405	-2,72
6	GAZİANTEP	5.495	4.273	-22,24	4.726	2.621	-44,54
7	ADANA	4.805	4.243	-11,70	3.599	3.334	-7,36
8	ANTALYA	4.566	3.452	-24,40	2.955	2.235	-24,37
9	DENİZLİ	3.358	2.548	-24,12	2.109	1.635	-22,48
10	MANİSA	3.330	2.776	-16,64	2.149	1.158	-46,11
11	BALIKESİR	3.304	3.351	1,42	2.699	3.318	22,93
12	SAKARYA	3.181	1.675	-47,34	4.181	2.343	-43,96
13	MERSİN	3.154	2.331	-26,09	2.433	1.938	-20,35
14	<b>TEKİRDAĞ</b>	<b>3.071</b>	<b>2.489</b>	<b>-18,95</b>	<b>1.673</b>	<b>1.492</b>	<b>-10,82</b>
41	KIRKLARELİ	846	830	-1,89	623	727	16,69
43	EDİRNE	781	625	-19,97	574	311	-45,82

Kaynak: İŞKUR

## 4.2. İLLER İTİBARIYLA ENGELLİ VE ESKİ HÜKÜMLÜ-TMY'LERİN İŞ BAŞVURULARI, AÇIK İŞLER VE YERLEŞTİRME DAĞILIMI, KASIM 2018

**Tablo 9:** İstihdamı Zorunlu Kontenjanların İş Başvuruları ve Açık İşe Yerleştirmeler

Sıra	İLLER	AÇIK İŞLER			AÇIK İŞE YERLEŞTİRMELER		
		Engelli	Eski Hükümlü TMY	Toplam	Engelli	Eski Hükümlü TMY	Toplam
<b>TOPLAM</b>		<b>6.414</b>	<b>39</b>	6.453	<b>1.597</b>	<b>142</b>	1.739
1	ANKARA	261	2	263	250	110	360
2	BURSA	254	1	255	157	0	157
3	İSTANBUL	2.761	3	2.764	148	0	148
4	GAZİANTEP	197	0	197	85	0	85
5	KOCAELİ	168	17	185	70	0	70
6	İZMİR	232	0	232	65	0	65
7	ANTALYA	570	0	570	56	0	56
8	DENİZLİ	68	0	68	52	0	52
9	TEKİRDAĞ	335	0	335	47	0	47
40	EDİRNE	27	0	27	6	0	6
62	KIRKLARELİ	1	1	2	1	1	2

Kaynak: İŞKUR

## 4.3. İŞGÜCÜ İSTATİSTİKLERİ, KASIM 2018

### İşsizlik oranı %11,4 seviyesinde gerçekleşti

Türkiye genelinde 15 ve daha yukarı yaştakilerde işsiz sayısı 2018 yılı Eylül döneminde geçen yılın aynı dönemine göre 330 bin kişi artarak 3 milyon 749 bin kişi oldu. İşsizlik oranı 0,8 puanlık artış ile %11,4 seviyesinde gerçekleşti. Aynı dönemde; tarım dışı işsizlik oranı 0,7 puanlık artış ile %13,5 olarak tahmin edildi. Genç nüfusta (15-24 yaş) işsizlik oranı 1,6 puanlık artış ile %21,6 olurken, 15-64 yaş grubunda bu oran 0,9 puanlık artış ile %11,7 olarak gerçekleşti.

### İstihdam oranı %47,8 oldu

İstihdam edilenlerin sayısı 2018 yılı Eylül döneminde, bir önceki yılın aynı dönemine göre 266 bin kişi artarak 29 milyon 63 bin kişi, istihdam oranı ise 0,1 puanlık azalış ile %47,8 oldu.

Bu dönemde, tarım sektöründe çalışan sayısı 264 bin kişi azalırken, tarım dışı sektörlerde çalışan sayısı 531 bin kişi arttı. İstihdam edilenlerin %19,2'si tarım, %19,6'sı sanayi, %6,9'u inşaat, %54,3'ü ise hizmet sektöründe yer aldı. Önceki yılın aynı dönemi ile karşılaştırıldığında tarım sektörünün istihdam edilenler içindeki payı 1,1 puan, inşaat sektörünün payı 0,8 puan azalırken, sanayi sektörünün payı 0,8 puan, hizmet sektörünün payı 1,2 puan arttı.

### İşgücüne katılma oranı %54 olarak gerçekleşti

İşgücü 2018 yılı Eylül döneminde bir önceki yılın aynı dönemine göre 598 bin kişi artarak 32 milyon 813 bin kişi, işgücüne katılma oranı ise 0,4 puan artarak %54 olarak gerçekleşti. Aynı dönemler için yapılan kıyaslamalara göre; erkeklerde işgücüne katılma oranı 0,4 puanlık artışla %73,5, kadınlarda da 0,4 puanlık artışla %34,9 olarak gerçekleşti.

**Tablo 10:** Mevsim etkilerinden arındırılmamış temel işgücü göstergeleri, Kasım 2018

	Toplam		Erkek		Kadın	
	2017	2018	2017	2018	2017	2018
15 ve daha yukarı yaştakiler (Bin)						
Nüfus	60076	60788	29746	30059	30330	30729
İşgücü	32215	32813	21746	22087	10470	10726
İstihdam	28797	29063	19890	19949	8907	9114
İşsiz	3419	3749	1856	2138	1563	1612
İşgücüne dahil olmayanlar	27861	27975	8001	7972	19860	20003
(%)						
İşgücüne katılma oranı	53,6	54,0	73,1	73,5	34,5	34,9
İstihdam oranı	47,9	47,8	66,9	66,4	29,4	29,7
İşsizlik oranı	10,6	11,4	8,5	9,7	14,9	15,0
15-64 yaş grubu						
İşgücüne katılma oranı	58,9	59,4	79,0	79,5	38,6	39,1
İstihdam oranı	52,5	52,4	72,1	71,6	32,7	33,1
İşsizlik oranı	10,8	11,7	8,7	9,9	15,2	15,3
Genç nüfus (15-24 yaş)						
İşsizlik oranı	20,0	21,6	16,4	18,6	26,7	27,2
Ne eğitimde ne istihdamda olanların oranı	26,1	27,4	16,2	18,2	36,3	36,9

Kaynak: TÜİK

### Kayıt dışı çalışanların oranı %33,8 olarak gerçekleşti

Eylül 2018 döneminde herhangi bir sosyal güvenlik kuruluşuna bağlı olmadan çalışanların oranı, bir önceki yılın aynı dönemine göre 1 puan azalarak %33,8 olarak gerçekleşti. Tarım dışı sektörde kayıt dışı çalışanların oranı ise bir önceki yılın aynı dönemine göre değişim göstermeyerek %22 oldu.

### Mevsim etkisinden arındırılmış istihdam oranı %47,4, işsizlik oranı %11,3 oldu

Mevsim etkisinden arındırılmış istihdam bir önceki döneme göre 81 bin kişi azalarak 28 milyon 797 bin kişi olarak tahmin edildi. İstihdam oranı 0,1 puan azalarak %47,4 oldu.

Mevsim etkisinden arındırılmış işsiz sayısı bir önceki döneme göre 45 bin kişi artarak 3 milyon 676 bin kişi olarak gerçekleşti. İşsizlik oranı 0,1 puan artarak %11,3 oldu.

**Tablo 11:** Mevsim etkilerinden arındırılmış temel işgücü göstergeleri

		İşgücü durumu (Mevsim etkilerinden arındırılmamış) <sup>(1)</sup>							İşgücü durumu (Mevsim etkilerinden arındırılmış)						
		İşgücü	İstihdam	İşsiz	İşgücüne katılma oranı (%)	İstihdam oranı (%)	İşsizlik oranı (%)	Genç nüfusta işsizlik oranı (%)	İşgücü	İstihdam	İşsiz	İşgücüne katılma oranı (%)	İstihdam oranı (%)	İşsizlik oranı (%)	Genç nüfusta işsizlik oranı (%)
2017	Eylül	32 215	28 797	3 419	53,6	47,9	10,6	20,0	31 865	28 505	3 360	53,0	47,4	10,5	20,0
	Ekim	31 932	28 645	3 287	53,1	47,6	10,3	19,3	31 875	28 620	3 255	53,0	47,6	10,2	19,5
	Kasım	31 790	28 515	3 275	52,8	47,3	10,3	19,3	31 981	28 748	3 233	53,1	47,7	10,1	19,3
	Aralık	31 579	28 288	3 291	52,4	46,9	10,4	19,2	32 032	28 856	3 176	53,1	47,9	9,9	19,0
2018	Ocak	31 438	28 029	3 409	52,1	46,4	10,8	19,9	32 041	28 860	3 181	53,1	47,8	9,9	19,1
	Şubat	31 520	28 166	3 354	52,2	46,6	10,6	19,0	32 064	28 882	3 181	53,1	47,8	9,9	19,0
	Mart	31 709	28 499	3 210	52,4	47,1	10,1	17,7	32 023	28 810	3 214	53,0	47,6	10,0	18,9
	Nisan	32 095	29 009	3 086	53,0	47,9	9,6	16,9	32 094	28 770	3 324	53,0	47,5	10,4	18,9
	Mayıs	32 274	29 138	3 136	53,3	48,1	9,7	17,8	32 084	28 664	3 421	53,0	47,3	10,7	19,1
	Haziran	32 629	29 314	3 315	53,8	48,4	10,2	19,4	32 254	28 737	3 517	53,2	47,4	10,9	19,5
	Temmuz	32 796	29 265	3 531	54,0	48,2	10,8	19,9	32 302	28 728	3 573	53,2	47,3	11,1	19,6
	Ağustos	32 989	29 318	3 670	54,3	48,3	11,1	20,8	32 508	28 878	3 631	53,5	47,5	11,2	20,0
	Eylül	32 813	29 063	3 749	54,0	47,8	11,4	21,6	32 474	28 797	3 676	53,4	47,4	11,3	20,4
	Ekim	31 790	28 515	3 275	52,8	47,3	10,3	19,3	31 981	28 748	3 233	53,1	47,7	10,1	19,3
	Kasım	31 790	28 515	3 275	52,8	47,3	10,3	19,3	31 981	28 748	3 233	53,1	47,7	10,1	19,3

Kaynak: TÜİK

## 5. SEKTÖR VERİLERİ; İNŞAAT

### 5.1. İLLERE GÖRE KONUT SATIŞ İSTATİSTİKLERİ, KASIM 2018

#### Türkiye'de 2018 Kasım ayında 89 626 konut satıldı

Türkiye genelinde konut satışları 2018 Kasım ayında bir önceki yılın aynı ayına göre %27 oranında azalarak 89 626 oldu. Konut satışlarında, İstanbul 16 058 konut satışı ve %17,9 ile en yüksek paya sahip oldu. Satış sayılarına göre İstanbul'u, 7 834 konut satışı ve %8,7 pay ile Ankara, 4 773 konut satışı ve %5,3 pay ile İzmir izledi. Konut satış sayısının düşük olduğu iller sırasıyla 8 konut ile Hakkâri, 22 konut ile Ardahan ve 33 konut ile Bayburt oldu.

**Tablo 12:** İlk Satış Ve İkinci El Satış Ayrıntısında İllere Göre Konut Satışları

Sıra	İller	Kasım 2017			Kasım 2018		
		Toplam	İlk satış	İkinci el satış	Toplam	İlk satış	İkinci el satış
	Türkiye	122 732	59 354	63 378	89 626	40 821	48 805
1	Adana	19 939	9 166	10 773	16 058	6 977	9 081
2	Adıyaman	14 200	6 863	7 337	7 834	2 813	5 021
3	Afyonkarahisar	7 360	3 037	4 323	4 773	2 135	2 638
4	Ağrı	5 563	2 147	3 416	4 407	1 624	2 783
5	Aksaray	4 361	2 245	2 116	3 297	1 452	1 845
6	Amasya	3 387	1 680	1 707	2 427	1 102	1 325
7	Ankara	3 148	1 439	1 709	2 065	843	1 222
8	Antalya	3 050	1 540	1 510	1 942	983	959
9	Ardahan	2 914	1 229	1 685	2 312	933	1 379
10	Artvin	2 854	1 379	1 475	2 335	1 136	1 199
11	Aydın	2 537	951	1 586	2 029	939	1 090
12	Balıkesir	2 534	1 222	1 312	1 806	794	1 012
29	Edirne	1 015	760	255	527	298	229
50	Kırklareli	540	264	276	392	209	183
74	Tekirdağ	151	87	64	108	60	48

Kaynak: TÜİK

**Tablo 13:** İpotekli Ve Diğer Ayrıntısında İllere Göre Konut Satış Sayıları

Sıra	İller	Kasım 2017			Kasım 2018		
		Toplam	İpotekli satışlar	Diğer satışlar	Toplam	İpotekli satışlar	Diğer satışlar
	Türkiye	122 732	37 250	85 482	89 626	5 324	84 302
1	İstanbul	19 939	7 009	12 930	16 058	987	15 071
2	Ankara	14 200	4 043	10 157	7 834	499	7 335
3	İzmir	7 360	2 546	4 814	4 773	378	4 395
4	Antalya	5 563	1 557	4 006	4 407	216	4 191
5	Bursa	4 361	1 421	2 940	3 297	208	3 089
6	Kocaeli	3 387	1 178	2 209	2 427	176	2 251
7	Aydın	3 148	812	2 336	2 065	125	1 940
8	Tekirdağ	3 050	1 108	1 942	1 942	149	1 793
34	Kırklareli	851	250	601	628	37	591
47	Edirne	558	203	355	366	34	332

Kaynak: TÜİK

## 5.2. ELEKTRİK VE DOĞALGAZ FİYATLARI (I. DÖNEM: OCAK-HAZİRAN 2018)

### Konutlarda 1 kWh elektrik için son altı ayda ortalama 45 kuruş ödendi

Konutlarda, 1 kWh elektrik için, tüketiciler 2018 yılı I. döneminde<sup>(1)</sup> en küçük tüketim aralığı<sup>(2)</sup> olan 1 000 kWh'in altında ortalama 45,4 kuruş, en büyük tüketim aralığı olan 15 000 kWh ve üstünde ise ortalama 44,2 kuruş ödedi.

### Sanayide 1 kWh elektrik için son altı ayda ortalama 30,2 kuruş ödendi

Sanayide 2018 yılı I. dönem elektrik fiyatlarına bakıldığında, en küçük tüketim aralığı olan 20 MWh<sup>(3)</sup> altındaki tüketiciler 1 kWh elektrik için ortalama 34,9 kuruş, en büyük tüketim aralığı olan 150 000 MWh üstündekiler ise ortalama 26,6 kuruş ödedi.

**Tablo 14:** Elektrik Ortalama Birim Fiyatları I. Dönem: ocak-haziran 2018 (kuruş/kWh)

	2016 II. Dönem	2017 I. Dönem	2017 II. Dönem	2018 I. Dönem
Konut	41,3	41,3	41,3	45,0
Sanayi	25,2	25,4	26,3	30,2

Kaynak: TÜİK

### Konutlarda 1 m<sup>3</sup> doğal gaz için son altı ayda ortalama 113,9 kuruş ödendi

Konutlarda, 1 m<sup>3</sup> doğal gaz için tüketiciler 2018 yılı I. döneminde en küçük tüketim aralığı olan 522 m<sup>3</sup> altında ortalama 115,1 kuruş, 522 - 5 219 m<sup>3</sup> aralığında ortalama 113,7 kuruş, 5 219 m<sup>3</sup> ve üstünde ise ortalama 112,8 kuruş ödedi.

### Sanayide 1 m<sup>3</sup> doğal gaz için son altı ayda ortalama 104,2 kuruş ödendi

Sanayide 2018 yılı I. dönem nihai kullanıcı doğal gaz fiyatlarına bakıldığında, tüketiciler en küçük tüketim aralığı olan 26 094 m<sup>3</sup> altında 1 m<sup>3</sup> doğal gaz için ortalama 114,1 kuruş, en yüksek tüketim aralığı olan 104 376 000 m<sup>3</sup> üstünde ise ortalama 102,5 kuruş ödedi.



**Tablo 15:** Doğalgaz Ortalama Birim Fiyatları II. Dönem: Temmuz-Aralık 2018 (kuruş/m<sup>3</sup>)

	2016 II. Dönem	2017 I. Dönem	2017 II. Dönem	2018 I. Dönem
Konut	110,1	109,0	112,2	113,9
Sanayi	92,5	90,0	90,6	104,2

Kaynak: TÜİK

#### AÇIKLAMALAR

Avrupa Birliği (AB) uyum süreci kapsamında, elektrik ve doğal gazın sanayi ve konut ayrımında nihai kullanıcı birim fiyatları, elektrik ve doğal gaz sektörünü temsil eden girişimlerden, altışar aylık iki dönem halinde AB'nin ilgili mevzuatı doğrultusunda tüketim aralıklarına göre derlenmektedir. Birim fiyatların hesaplanmasında konut ve sanayi nihai tüketicilerinin tüketim miktarları ağırlık olarak kullanılmaktadır.

- (1) I. Dönem: 1 Ocak- 30 Haziran,  
II. Dönem: 1 Temmuz- 31 Aralık
- (2) Tüketim aralıkları (T), Avrupa Birliği elektrik ve doğal gaz fiyatlarının hesaplanmasında kullanılan standart aralıklardır.
- (3) 1 MWh = 1 000 kWh

## 6. FİNANS VERİLERİ; ÇEK-SENET-KREDİ

### 6.1. ÇEK BİLGİLERİ, KASIM 2018

#### İbraz edilen çek tutarı artmaya devam ediyor.

Bankalara 2018 yılının Ocak – Kasım döneminde ibraz edilen **528 bin** keşideciye ait **17 milyon** keşideciye ait **19 milyon** adet çekin toplam tutarı **853 milyar TL** oldu. 2017 yılının aynı dönemine göre; çek tutarı yüzde 18, çek adeti yüzde 2 artarken, keşideci sayısı (tekilleştirilmiş) yüzde 2 geriledi

#### Karşılıksız işlemi yapılan çek miktarı arttı.

2018 Ocak – Kasım döneminde, bankalara ibraz anında karşılıksız çıkan, **48 bin** keşideciye ait **505 bin** adet çekin toplam tutarı **25 milyar TL** oldu. Karşılıksız işlemi yapılan **29 bin** keşideciye ait toplam **4,3 milyar TL** tutarındaki **101 bin** adet çek daha sonra ödendi.

Geçen yılın aynı dönemine göre, karşılıksız işlemi yapılan çeklerin tutarı **yüzde 60**, çek adeti **yüzde 22** ve tekil keşideci sayısı ise **yüzde 3** artı

#### Karşılıksız işlemi yapılan çek adetinin ibraz edilen çeklere oranı yükseldi.

Kasım ayında, karşılıksız işlemi yapılan çeklerin bankalara ibraz edilen çeklere oranı; tutar olarak geçen yılın aynı dönemine göre **2,6 puan** artarak **yüzde 4,8**, adet olarak ise **2,6 puan** artarak **yüzde 4,6** oldu.

#### Karşılıksız işlemi yapılan çeklerin il bazında dağılımı:

Karşılıksız işlemi yapılan çek tutarının, adetinin ve keşideci sayısının en yüksek olduğu 5 il sırasıyla İstanbul, **Ankara, İzmir, Bursa** ve **Antalya** oldu.

Tutar olarak karşılıksız işlemi yapılan çeklerin ibraz edilen çeklere oranının en yüksek olduğu 5 il sırasıyla yüzde 7,6 ile Osmaniye, yüzde 7,2 ile Mardin, yüzde 6,5 ile Muş, yüzde 6,3 ile Bingöl ve yüzde 6,1 ile Artvin oldu.

## 6.2. PROTOSTOLU SENETLER, KASIM 2018

**Protesto edilen senet sayısı azalırken, tutarı arttı.**

2018 yılı Ocak-Kasım dönemde, protesto edilen toplam **846 bin** adet senedin parasal tutarı **16,8 milyar TL** oldu. Geçen yılın aynı dönemine göre protesto edilen senet adedi **yüzde 2** oranında azalırken, senet tutarı **yüzde 45** arttı.

### İl bazında protesto edilen senetler

Yılın ilk on bir ayında, adet olarak en fazla senedin protesto edildiği ilk 5 il sırası ile İstanbul, Ankara, Konya, İzmir ve Bursa oldu. Tutar olarak, Türkiye genelinde protesto edilen senetlerin **yüzde 32'sini** İstanbul ilindekiler oluştururken, bunu **yüzde 10** ile Ankara, **yüzde 5** ile İzmir, **yüzde 4** ile Konya ve Antalya izledi. Protesto edilen senet tutarının en düşük olduğu iller ise Tunceli, Kilis ve Bayburt oldu.

**Tablo 16:** Ödenen Ve Karşılıksız Çekler, Protestolu Senetler

Sıra	İller	Ödenen Çekler		Karşılıksız Çekler		Karşılıksız Çekler Oranı (%)		Protesto Edilen Senetler		Karşılıksız Çek ve Protestolu Senetler Toplamı	
		Adet	Tutar (Bin TL)	Adet	Tutar (Bin TL)	Adet	Tutar	Adet	Tutar (Bin TL)	Adet	Tutar (Bin TL)
1	İstanbul	331.354	4.036.959	6.680	417.494	1,6	1,5	291	257.093	6.971	674.587
2	Ankara	76.912	1.049.157	1.985	149.242	2,0	2,3	1.246	78.215	3.231	227.457
3	İzmir	75.946	3.301.759	1.766	119.684	2,3	3,5	274	44.395	2.040	164.079
4	Antalya	49.937	1.823.493	1.028	41.483	2,0	2,2	1.121	29.796	2.149	71.279
5	Bursa	49.869	1.970.888	1.113	58.317	2,2	2,9	618	37.454	1.731	95.771
6	Kocaeli	36.137	1.660.452	534	24.706	1,5	1,5	208	23.302	742	48.008
7	Konya	32.113	1.354.399	404	13.667	1,2	1,0	171	88.518	575	102.185
8	Mersin	30.564	1.303.190	777	38.470	2,5	2,9	179	32.011	956	70.481
9	Adana	28.857	1.311.850	693	35.986	2,3	2,7	11.292	28.703	11.985	64.689
10	Gaziantep	25.187	1.435.734	578	24.371	2,2	1,7	357	17.863	935	42.234
11	Kayseri	17.656	711.533	305	13.082	1,7	1,8	226	14.244	531	27.326
12	Denizli	17.622	773.050	220	10.910	1,2	1,4	492	14.186	712	25.096
13	Tekirdağ	16.919	552.807	333	10.835	1,9	1,9	82	14.052	415	24.887
38	Edirne	5.678	132.682	76	2.667	1,3	2,0	367	4.823	443	7.490
42	Kırklareli	5.037	112.083	78	1.686	1,5	1,5	216	2.034	294	3.720
Toplam		1.288.999	61.543.084	24.773	1.308.035	1,9	2,1	55.174	1.000.460	79.947	2.308.495

Kaynak: TBB Risk Merkezi

### 6.3. KREDİLER, KASIM 2018

**Tablo 17:** Nakdi Krediler

Sıra	İller	Kamu Bankaları	Özel Bankalar	Genel Toplam
	Toplam	<b>814.382.093</b>	<b>1.594.430.355</b>	<b>2.408.812.448</b>
1	İstanbul	<b>241.888.314</b>	<b>834.767.205</b>	<b>1.076.655.519</b>
2	Ankara	139.199.383	201.529.100	340.728.482
3	İzmir	44.777.014	75.987.935	120.764.949
4	Antalya	41.397.322	44.484.703	85.882.025
5	Bursa	23.560.305	42.809.339	66.369.644
6	Gaziantep	17.962.692	34.274.880	52.237.572
7	Konya	23.306.490	22.258.707	45.565.196
8	Kocaeli	15.662.667	28.046.507	43.709.174
9	Adana	16.641.765	24.295.344	40.937.109
10	Denizli	13.074.156	26.617.837	39.691.993
11	Mersin	10.815.820	17.326.958	28.142.778
12	Kayseri	9.645.622	14.889.741	24.535.363
13	Hatay	10.049.553	11.751.316	21.800.869
14	Manisa	9.318.146	11.605.848	20.923.994
15	Muğla	6.732.477	12.946.314	19.678.792
16	Tekirdağ	7.638.126	11.278.113	18.916.239
34	Edirne	3.113.139	3.397.186	6.510.324
38	Kırklareli	2.663.224	2.894.564	5.557.788

Kaynak: TBB Risk Merkezi

**Tablo 18: Kredilerin Sektörel Dağılımı, 3. Çeyrek 2018 (BİN TL)**

Sıra	Şehir	Gıda Meşrubat ve Tütün	İnşaat	Metal ve İşlenmiş Maden	Finansal Kuruluşlar	Tekstil ve Tekstil Ürünleri	Toptan Ticaret ve Komisyonculuk	Turizm	Ziraat ve Balıkçılık	Enerji	Denizcilik	Toplam
<b>Türkiye</b>		63.344.042	204.193.021	72.916.215	61.826.875	76.890.671	204.120.800	73.661.182	97.763.656	180.932.716	19.622.365	1.602.059.130
1	İSTANBUL	20.522.017	100.629.955	33.918.902	54.827.124	30.758.902	89.653.181	28.668.248	3.775.544	60.304.066	9.461.011	674.992.491
2	ANKARA	4.694.996	56.656.009	4.217.614	689.406	476.575	21.021.988	5.591.421	9.368.173	66.019.982	1.749.366	275.335.366
3	YURT DIŞI	459.377	953.381	1.834.593	4.313.807	66.709	1.615.069	715.953	151.183	2.214.820	3.016.561	72.413.752
4	İZMİR	5.136.335	5.660.007	3.874.171	375.613	2.364.506	10.801.925	1.107.793	6.053.435	4.620.856	2.651.956	56.492.327
5	ANTALYA	831.428	3.449.472	469.046	87.513	229.337	7.317.013	24.784.838	3.920.944	1.121.551	118.304	48.293.166
6	GAZİANTEP	3.456.959	1.839.337	341.964	271.697	17.549.000	6.282.387	166.477	2.173.719	3.194.182	4.781	47.956.130
7	BURSA	1.926.927	3.125.714	2.296.039	154.851	6.879.082	6.133.830	873.145	2.746.417	2.360.186	180.370	36.856.361
8	KOCAELİ	641.075	3.621.324	4.813.334	296.186	802.312	5.431.700	467.899	627.457	2.394.059	973.047	34.454.964
9	DENİZLİ	809.404	786.615	2.072.508	162.495	4.142.795	1.875.009	182.529	1.784.319	15.023.438	55	33.450.645
10	KONYA	6.596.127	1.563.593	1.250.463	48.071	144.588	4.225.030	244.473	5.205.917	5.256.381	2.567	30.497.326
22	TEKİRDAĞ	192.976	1.121.508	450.581	13.131	940.633	1.443.139	173.837	1.622.784	346.161	1.070	7.693.281
36	EDİRNE	611.666	238.476	21.178	3.312	5.685	463.292	176.914	1.373.721	16.240	31	3.242.607
44	KIRKLARELİ	249.927	209.748	40.935	3.557	37.913	391.936	63.195	982.551	422.168	5	2.723.142

Kaynak: FİNTÜRK

**Tablo 19: Takipteki Kredilerin Sektörel Dağılımı, 3. Çeyrek 2018 (BİN TL)**

Sıra	Şehir	Gıda Meşrubat ve Tütün	İnşaat	Metal ve İşlenmiş Maden	Finansal Kuruluşlar	Tekstil ve Tekstil Ürünleri	Toptan Ticaret ve Komisyonculuk	Turizm	Ziraat ve Balıkçılık	Enerji	Denizcilik	Kredi Kartları	Toplam
Türkiye		63.344.042	204.193.021	72.916.215	61.826.875	76.890.671	204.120.800	73.661.182	97.763.656	180.932.716	19.622.365	<b>7.296.260</b>	1.602.059.130
1	İSTANBUL	20.522.017	100.629.955	33.918.902	54.827.124	30.758.902	89.653.181	28.668.248	3.775.544	60.304.066	9.461.011	1.788.482	674.992.491
2	ANKARA	4.694.996	56.656.009	4.217.614	689.406	476.575	21.021.988	5.591.421	9.368.173	66.019.982	1.749.366	687.005	275.335.366
3	YURT DIŞI	459.377	953.381	1.834.593	4.313.807	66.709	1.615.069	715.953	151.183	2.214.820	3.016.561	12.290	72.413.752
4	İZMİR	5.136.335	5.660.007	3.874.171	375.613	2.364.506	10.801.925	1.107.793	6.053.435	4.620.856	2.651.956	482.702	56.492.327
5	ANTALYA	831.428	3.449.472	469.046	87.513	229.337	7.317.013	24.784.838	3.920.944	1.121.551	118.304	310.794	48.293.166
6	GAZİANTEP	3.456.959	1.839.337	341.964	271.697	17.549.000	6.282.387	166.477	2.173.719	3.194.182	4.781	214.988	47.956.130
7	BURSA	1.926.927	3.125.714	2.296.039	154.851	6.879.082	6.133.830	873.145	2.746.417	2.360.186	180.370	223.646	36.856.361
8	KOCAELİ	641.075	3.621.324	4.813.334	296.186	802.312	5.431.700	467.899	627.457	2.394.059	973.047	71.939	34.454.964
9	DENİZLİ	809.404	786.615	2.072.508	162.495	4.142.795	1.875.009	182.529	1.784.319	15.023.438	55	136.760	33.450.645
10	KONYA	6.596.127	1.563.593	1.250.463	48.071	144.588	4.225.030	244.473	5.205.917	5.256.381	2.567	201.052	30.497.326
22	TEKİRDAĞ	192.976	1.121.508	450.581	13.131	940.633	1.443.139	173.837	1.622.784	346.161	1.070	<b>61.874</b>	<b>7.162.736</b>
36	EDİRNE	611.666	238.476	21.178	3.312	5.685	463.292	176.914	1.373.721	16.240	31	<b>30.575</b>	<b>3.145.895</b>
44	KIRKLARELİ	249.927	209.748	40.935	3.557	37.913	391.936	63.195	982.551	422.168	5	<b>23.265</b>	<b>2.568.129</b>

Kaynak: FİNTÜR

**Tablo 20:** Bankaların Takibe Aldığı Ticari Kredilerin Durumu, 3. Çeyrek 2018 (BİN TL)

Sıra	Şehir	Toplam Nakdi Krediler	Nakdi Krediler	Takipteki Alacaklar	Gayri Nakdi Krediler
1	İSTANBUL	966.325.573	938.885.856	27.439.717	333.522.890
2	ANKARA	312.265.906	303.183.974	9.081.932	162.913.090
3	İZMİR	120.328.154	116.829.498	3.498.656	23.169.573
4	ANTALYA	84.406.323	81.848.936	2.557.387	9.996.834
5	BURSA	77.787.983	76.038.261	1.749.722	16.135.120
6	GAZİANTEP	59.004.382	56.936.196	2.068.186	14.433.896
7	KOCAELİ	54.308.216	52.797.571	1.510.645	21.536.250
8	KONYA	46.915.370	45.651.864	1.263.506	8.151.487
9	ADANA	45.546.624	43.454.897	2.091.727	7.846.386
10	DENİZLİ	43.047.691	42.288.653	759.038	7.965.399
11	YURT DIŞI	40.556.297	39.549.295	1.007.002	68.368.937
12	MERSİN	30.860.328	29.476.567	1.383.761	4.420.699
13	HATAY	29.138.647	27.214.976	1.923.671	7.758.766
14	KAYSERİ	26.353.888	25.547.116	806.772	4.919.015
15	MANİSA	25.188.710	24.388.398	800.312	3.619.173
16	MUĞLA	23.261.764	22.655.353	606.411	2.085.286
17	TEKİRDAĞ	20.746.641	20.201.628	545.013	2.296.783
37	EDİRNE	6.934.124	6.740.153	193.971	395.097
39	KIRKLARELİ	6.569.334	6.339.347	229.987	344.812

Kaynak: FİNTÜRK

## 6.4. FİNANSAL YATIRIM ARAÇLARININ REEL GETİRİ ORANLARI, KASIM 2018

### Aylık en yüksek reel getiri Devlet İç Borçlanma Senetleri (DİBS)'de oldu

En yüksek aylık reel getiri, yurt içi üretici fiyat endeksi (Yİ-ÜFE) ile indirildiğinde %12,34, tüketici fiyat endeksi (TÜFE) ile indirildiğinde ise %11,10 oranlarıyla DİBS'de gerçekleşti.

Yİ-ÜFE ile indirildiğinde; yatırım araçlarından mevduat faizi (brüt) %4,22 ve BIST 100 endeksi %0,78 oranında yatırımcısına kazandırırken; külçe altın %5,17, Amerikan Doları %5,83 ve Euro %6,88 oranında yatırımcısına kaybettirdi. TÜFE ile indirildiğinde ise mevduat faizi (brüt) %3,06 oranında yatırımcısına kazandırırken; BIST 100 endeksi %0,33, külçe altın %6,22, Amerikan Doları %6,87 ve Euro %7,91 oranında yatırımcısına kaybettirdi.

DİBS üç aylık değerlendirmede; Yİ-ÜFE ile indirildiğinde %6,91, TÜFE ile indirildiğinde ise %8,39 oranında yatırımcısına en yüksek reel getiri sağlayan yatırım aracı olurken; Euro, Yİ-ÜFE ile indirildiğinde %16,73, TÜFE ile indirildiğinde ise %15,58 oranında yatırımcısına en çok kaybettiren yatırım aracı oldu.

Altı aylık değerlendirmeye göre Amerikan Doları; Yİ-ÜFE ile indirildiğinde %0,88 oranında yatırımcısına en az kaybettiren yatırım aracı olurken, TÜFE ile indirildiğinde %6,43 oranında yatırımcısına en yüksek kazancı sağlayan yatırım aracı oldu. Aynı dönemde BIST 100 endeksi, Yİ-ÜFE ile indirildiğinde %25,05, TÜFE ile indirildiğinde ise %19,53 oranında yatırımcısına en çok kaybettiren yatırım aracı oldu.

### Yıllık değerlendirmede en yüksek reel getiri Amerikan Doları'nda gerçekleşti

Finansal yatırım araçları yıllık olarak değerlendirildiğinde Amerikan Doları; Yİ-ÜFE ile indirildiğinde %0,49 oranında en az kaybettiren yatırım aracı olurken, TÜFE ile indirildiğinde ise %13,35 oranında yatırımcısına en fazla reel getiriyi sağlayan yatırım aracı oldu. Diğer taraftan, BIST 100 endeksi Yİ-ÜFE ile indirildiğinde %37,32, TÜFE ile indirildiğinde ise %28,61 oranlarıyla yatırımcısına en çok kaybettiren yatırım aracı oldu.

**Tablo 21:** Finansal Yatırım Araçlarının Nominal Ve Reel Getirileri (%), Kasım 2018

Yatırım araçları	Dönem														
	Aylık			3 Aylık			6 Aylık			Yıllık			Yıllık ortalama		
	Nominal getiri	Reel getiri		Nominal getiri	Reel getiri		Nominal getiri	Reel getiri		Nominal getiri	Reel getiri		Nominal getiri	Reel getiri	
	Yİ-ÜFE	TÜFE	Yİ-ÜFE	TÜFE	Yİ-ÜFE	TÜFE	Yİ-ÜFE	TÜFE	Yİ-ÜFE	TÜFE	Yİ-ÜFE	TÜFE	Yİ-ÜFE	TÜFE	
Mevduat faizi (brüt)	1,58	4,22	3,06	4,16	-4,49	-3,17	6,54	-12,60	-6,16	11,63	-19,42	-8,21	15,41	-8,05	-0,19
BIST 100 endeksi	-1,77	0,78	-0,33	0,31	-8,02	-6,75	-8,64	-25,05	-19,53	-13,17	-37,32	-28,61	7,44	-14,40	-7,08
Amerikan doları	-8,21	-5,83	-6,87	-7,81	-15,47	-14,30	20,83	-0,88	6,43	37,86	-0,49	13,35	30,19	3,72	12,59
Euro	-9,24	-6,88	-7,91	-9,19	-16,73	-15,58	16,25	-4,63	2,40	33,48	-3,65	9,75	37,42	9,48	18,84
Külçe altın	-7,57	-5,17	-6,22	-5,64	-13,48	-12,28	13,11	-7,21	-0,37	31,30	-5,23	7,96	31,45	4,72	13,68
Devlet iç borçlanma senetleri	9,50	12,34	11,10	16,60	6,91	8,39	1,62	-16,64	-10,49	2,16	-26,26	-16,00	-1,37	-21,42	-14,70

Kaynak: TÜİK

**Tablo 22: Yİ-ÜFE Ve TÜFE (2003=100) Değişim Oranları (%), Kasım 2018**

	Aylık	3 Aylık	6 Aylık	Yıllık	Yıllık ortalama
<b>Yİ-ÜFE</b>	-2,53	9,06	21,90	38,54	25,52
<b>TÜFE</b>	-1,44	7,57	13,53	21,62	15,63

Kaynak: TÜİK

## 7. KURULAN VE KAPANAN ŞİRKET İSTATİSTİKLERİ

### 7.1. TÜRKİYE ODALAR VE BORSALAR BİRLİĞİ KURULAN VE KAPANAN ŞİRKET BİLGİLERİ, KASIM 2018

**2018 Kasım ayında kurulan kooperatif sayısında bir önceki aya göre %18,99 artış oldu.**

- Bir önceki aya göre kurulan şirket sayısı %0,92 kurulan gerçek kişi ticari işletme sayısı %7,65 oranında azalmış olup kurulan kooperatif sayısı %18,99 oranında artmıştır.
- Bir önceki aya göre kapanan şirket sayısında %9,81 kapanan kooperatif sayısında %12,33 oranında azalış olup kapanan gerçek kişi ticari işletme sayısında %11,59 artış olmuştur.

**Kurulan şirket sayısında geçen yılın aynı ayına göre %1,87 artış oldu.**

- 2018 yılı Kasım ayında, 2017 yılı Kasım ayına göre kurulan şirket sayısında %1,87 kurulan kooperatif sayısında %11,90 oranında artış olup kurulan gerçek kişi ticari işletme sayısı %27,37 oranında azalmıştır.
- 2018 yılı Kasım ayında, kapanan şirket sayısı 2017 yılının aynı ayına göre %7,34 kapanan kooperatif sayısında %34,02 kapanan gerçek kişi ticari işletme sayısında %2,56 oranında azalış olmuştur.

**2018 yılı ilk onbir ayında kurulan şirket sayısı, 2017 yılının aynı dönemine göre %17,88 oranında arttı.**

- 2018 yılının ilk 11 aylık döneminde, 2017 yılının aynı dönemine göre kurulan şirket sayısı %17,88 kurulan kooperatif sayısında %17,96 oranında artış olup, kurulan gerçek kişi ticari işletme sayısında %21,14 oranında azalış olmuştur. Aynı dönem içinde kapanan şirket sayısı %8,58 kapanan kooperatif sayısında %13,90 oranında azalış olup kapanan gerçek kişi ticari işletme sayısında %5,53 oranında artış gözlenmiştir.



**Tablo 23: Kurulan ve Kapanan Şirketlerin Genel Görünümü**

İLAN TÜRÜ	ŞİRKET TÜRÜ	KASIM 2018	EKİM 2018	Bir Önceki Aya Göre Değişim (%)	KASIM 2017	Bir Önceki Yılın Aynı Ayına Göre Değişim (%)	OCAK-KASIM (11 Aylık)		
							2017	2018	Değişim (%)
Kurulan*	Şirket	7.016	7.081	-0,92	6.887	1,87	66.950	78.923	17,88
	Kooperatif	94	79	18,99	84	11,90	835	985	17,96
	Ger.Kişi Tic.İşl.	2.232	2.417	-7,65	3.073	-27,37	40.301	31.780	-21,14
Tasfiye	Şirket	1.019	1.127	-9,58	915	11,37	8.931	10.939	22,48
	Kooperatif	43	41	4,88	48	-10,42	820	753	-8,17
Kapanan**	Şirket	1.048	1.162	-9,81	1.131	-7,34	11.502	10.515	-8,58
	Kooperatif	64	73	-12,33	97	-34,02	1.036	892	-13,90
	Ger.Kişi Tic.İşl.	1.406	1.260	11,59	1.443	-2,56	16.301	17.202	5,53

Kaynak: TOBB

**2018 yılı Kasım ayında Gümüşhane’de şirket ve kooperatif kuruluşu gerçekleşmemiştir.**

- 2018 yılı Kasım ayında kurulan toplam 7.110 şirket ve kooperatifin %85,53’ü limited şirket, %13,15’i anonim şirket, %1,32’si ise kooperatiftir. Şirket ve kooperatiflerin %42,11’i İstanbul, %10,03’ü Ankara, %5,60’ı İzmir’de kurulmuştur.
- Bu ay Gümüşhane’de şirket ve kooperatif kuruluşu gerçekleşmemiştir.

**2018 Kasım ayında kurulan şirketlerin sermayelerinin toplamı, bir önceki aya göre %51,60 oranında arttı.**

- 2018 yılı ilk onbir ayında toplam 79.908 şirket ve kooperatif kurulmuştur. Bu dönemde kurulan toplam 67.794 limited şirket, toplam sermayenin %65,36’sını, 11.116 anonim şirket ise %33,71’ini oluşturmaktadır. Kasım ayında kurulan şirketlerin sermayelerinin toplamı, Ekim ayına göre %51,60 oranında artmıştır.

**2018 Kasım ayında şirket ve kooperatiflerin 2.557’si ticaret, 963’sü imalat ve 662’si inşaat sektöründe kurulmuştur. 920 gerçek kişi ticari işletmesi ise ticaret sektöründe kuruldu.**

- 2018 Kasım ayında şirket ve kooperatiflerin 2.557’si ticaret, 963’ü imalat ve 662’si inşaat sektöründe kurulmuştur. 2018 Kasım ayında kurulan gerçek kişi ticari işletmelerinin; 920’si toptan ve perakende ticaret motorlu taşıtların ve motosikletlerin onarımı, 306’sı imalat, 303’ü inşaat sektöründedir.
- Bu ay kapanan şirket ve kooperatiflerin; 351’i toptan ve perakende ticaret, motorlu taşıtların ve motosikletlerin onarımı, 165’i inşaat, 129’u imalat sektöründedir.
- Bu ay kapanan gerçek kişi ticari işletmelerinin 540’ı toptan ve perakende ticaret, motorlu taşıtların ve motosikletlerin onarımı, 316’sı inşaat, 137’si imalat sektöründedir.

**2018 Kasım ayında kurulan 94 Kooperatifin 50’si Konut Yapı Kooperatifidir.**

- 2018 Kasım ayında kurulan 94 Kooperatifin 50’si Konut Yapı Kooperatifi, 19’u İşletme Kooperatifi ve 10’u Tarımsal Kalkınma Kooperatifi olarak kurulmuştur.
- 2018 yılında kurulan 985 kooperatifin 445’i Konut Yapı Kooperatifi, 126’sı Tarımsal Kalkınma Kooperatifi, 105’i Motorlu Taşıyıcılar Kooperatifi olarak kurulmuştur.

### 2018 yılı Kasım ayında 1.291 adet yabancı ortak sermayeli şirket kuruldu.

- 2018 yılı Kasım ayında kurulan 1.291 yabancı ortak sermayeli şirketin 659'u Türkiye, 118'i Suriye, 99'u İran ortaklı olarak kurulmuştur.
- Kurulan 1.291 yabancı ortak sermayeli şirketin 105'i anonim, 1.186'sı limited şirkettir. 2018 yılında kurulan şirketlerin 1.846'sı Belirli bir mala tahsis edilmemiş mağazalardaki toptan ticaret, 834'ü Gayrimenkul acenteleri, 812'si İkamet amaçlı olan veya ikamet amaçlı olmayan binaların inşaatı sektöründe kurulmuştur.
- Kurulan yabancı ortak sermayeli şirketlerin toplam sermayelerinin % 77,92'sini yabancı sermayeli ortak payını oluşturmaktadır.

**Tablo 24:** Kurulan ve Kapanan Şirketlerin İllere Göre Durumu

SIRA	İL ADI	2018 EYLÜL (BİR AYLIK)										
		KURULAN				TASFİYE			KAPANAN			
		ŞİRKET	KOOP.	GER. KİŞİ TİC. İŞL.	TOPLAM	ŞİRKET	KOOP.	TOPLAM	ŞİRKET	KOOP.	GER. KİŞİ TİC. İŞL.	TOPLAM
1	İSTANBUL	32.009	44	13.588	5.397	60	5.582	85	5.891	24.625	58	16.011
2	ANKARA	7.865	208	1.406	1.121	75	803	94	1.674	7.415	152	2.315
3	İZMİR	4.631	116	1.694	680	43	660	58	856	4.272	50	2.199
4	BURSA	3.113	30	734	321	27	288	40	433	2.678	43	806
5	ANTALYA	3.156	24	864	283	40	306	39	625	2.675	25	992
6	ADANA	1.466	9	457	254	13	220	10	238	1.469	9	512
7	KOCAELİ	1.594	8	629	234	9	197	10	188	1.560	6	910
8	KAYSERİ	1.002	15	353	172	24	144	14	276	932	16	935
9	KONYA	1.559	47	674	165	39	191	40	405	1.319	27	719
10	MERSİN	1.894	19	513	153	8	158	8	264	1.605	14	687
11	GAZİANTEP	1.975	8	612	148	3	124	4	171	1.670	8	770
12	HATAY	1.271	5	383	113	13	98	11	138	958	6	442
13	MUĞLA	992	15	468	104	9	124	14	273	791	12	545
14	DENİZLİ	608	12	528	86	13	78	19	262	659	6	680
15	TEKİRDAĞ	668	8	494	70	5	69	11	338	620	5	722
46	EDİRNE	196	12	99	20	4	15	13	71	182	17	109
50	KIRKLARELİ	178	4	154	17	4	15	3	155	191	2	158
	<b>TOPLAM</b>	<b>78.923</b>	<b>985</b>	<b>31.780</b>	<b>10.939</b>	<b>753</b>	<b>10.515</b>	<b>892</b>	<b>17.202</b>	<b>66.950</b>	<b>835</b>	<b>40.301</b>

Kaynak: TOBB

## 7.2. ÇERKEZKÖY TİCARET VE SANAYİ ODASI KURULAN VE KAPANAN ŞİRKET BİLGİLERİ, KASIM 2018

**Tablo 26:** Çerkezköy TSO'da Kurulan ve Kapanan Şirketlerin Genel Görünümü

İLAN TÜRÜ	ŞİRKET TÜRÜ	Kasım 2018	Ekim 2018	Bir Önceki Aya Göre Değişim (%)	Kasım 2017	Bir Önceki Yılın Aynı Ayına Göre Değişim (%)	OCAK-KASIM (11 Aylık)		
							2017	2018	Değişim (%)
Kurulan*	Şirket	29	32	6,3%	22	54,5%	147	162	10,2%
	Kooperatif	0	0	0,0%	0	0,0%	1	1	0,0%
	Ger.Kişi Tic.İşl.	7	6	33,3%	13	-38,5%	72	49	-31,9%
Tasfiye	Şirket	2	4	-75,0%	0	0,0%	0	18	0,0%
	Kooperatif	0	0	0,0%	0	0,0%	1	0	0,0%
Kapanan**	Şirket	8	10	-40,0%	5	20,0%	24	29	20,8%
	Kooperatif	1	0	0,0%	0	0,0%	0	1	0,0%
	Ger.Kişi Tic.İşl.	8	3	-33,3%	1	100,0%	34	17	-50,0%

2018 Kasım ayında kurulan şirket sayısında bir önceki aya göre %6,3'lük bir artış olmuştur.

Açılan şirket sayısında geçen yılın aynı ayına göre %54,5'lik bir artış oldu

2018 yılının ilk 11 ayında kurulan şirket sayısı, 2017 yılının aynı dönemine göre %10,2 arttı.

### 7.2.1. ÇERKEZKÖY TİCARET VE SANAYİ ODASI KURULAN İŞLETME VERİLERİ, KASIM 2018

Çerkezköy Ticaret ve Sanayi Odası'nda 2018 Kasım ayında fabrika türünde 9 işletme, kooperatif olarak 1 işletme, ticari işletme olarak 26 firma, şahıs işletmesi bazında ise 8 firma toplamda ise 44 firma kurulmuştur.

**Tablo 27:** Türlerine göre kurulan işletmeler

TÜR	SAYI
FABRİKA	9
KOOPERATİF	1
TİCARİ İŞLETME	26
ŞAHIS İŞLETMESİ	8
<b>TOPLAM</b>	<b>44</b>

Çerkezköy Ticaret ve Sanayi Odası'nda 2018 Kasım ayında Çerkezköy bölgesinde 17 işletme, Karaağaç bölgesinde 1 işletme, Kapaklı bölgesinde 9 işletme, Kızılpınar bölgesinde 4, Veliköy bölgesinde 5, Saray bölgesinde 8 işletme ve toplam 44 işletme kurulmuştur.

**Tablo 28:** Bölgelerine göre kurulan işletmeler

BÖLGE	SAYI
ÇERKEZKÖY	17
KARAĞAÇ	1
KAPAKLI	9
KIZILPINAR MAH	4
VELİKÖY MAH.	5
SARAY	8
<b>TOPLAM</b>	<b>44</b>

Çerkezköy Ticaret ve Sanayi Odası'nda 2018 Kasım ayında alüminyum imalat sektöründe 1, bakım onarım sektöründe 4, bilgi teknolojileri sektöründe 2, demir ürünleri imalat sektöründe 1, eğitim sektöründe 2, Elektrik malz. imalat sektöründe 3, emlak sektöründe 5, inşaat ve inşaat proje sektöründe 5 işletme olmak üzere toplam 44 işletme kuruluşu gerçekleştirilmiştir.

**Tablo 29:** Sektörlere göre kurulan işletmeler

SEKTÖR	Sayı
ALÜMİNYUM İMALAT	1
BAKIM ONARIM	4
BİLGİ TEKNOLOJİLERİ	2
DEMİR ÜRÜNLERİ İMALATI	1
EĞİTİM	2
ELEKTİRİK MALZ. İMALATI	3
EMLAK	5
TÜTÜN İMALATI	3
İNŞAAT ve İNŞAAT PROJE	5
KAĞIT ÜRÜNLERİ İMALATI	4
KİMYA	3
TOPTAN/PERAKENDE SATIŞ	2
PLASTİK İMALATI	1
TEKSTİL	2
DANIŞMANLIK	2
YEMEK	3
<b>TOPLAM</b>	<b>44</b>

## 8. KULLANILAN VERİLERİN KAYNAKLARI

Ekonomik, Ticari, Sosyal ve Finansal verilerden oluşan çalışmada 'TÜİK', 'TOBB', 'BDDK', 'TBB', 'TCMB', 'İŞKUR', 'Ekonomi Bakanlığı', 'Bilim, Sanayi ve Teknoloji Bakanlığı', 'Gümrük ve Ticaret Bakanlığı', 'Kalkınma Bakanlığı', 'TİM', 'İMİB', 'FİNTÜRK', 'TÜSAYDER' 'ÇERKEZKÖY TSO' ve diğer resmi kaynakların yayınladıkları istatistik ve veriler kullanılmıştır. Hatalı veri ve yazım hatalarında ilgili kurumların yayınladıkları orijinal veriler geçerlidir.