

**ÇERKEZKÖY TİCARET VE SANAYİ ODASI
EKONOMİK, TİCARİ, BEŞERİ, SOSYAL
VE FİNANSAL BİLGİLER
KASIM 2016**

**Ayşenur TAŞ-Ayça Irmak KARAGÖZ CEN
PROJE GELİŞTİRME YÖNETİCİSİ-PROJE UZMANI**

İÇİNDEKİLER

1. EKONOMİK VERİLER; ENFLASYON VERİLERİ.....	2
1.1. TÜKETİCİ FİYAT ENDEKSİ, KASIM 2016.....	2
1.2. TÜKETİCİ FİYAT ENDEKSLERİ DEĞİŞİM ORANI, KASIM 2016.....	3
1.3. YURT İÇİ ÜRETİCİ FİYAT ENDEKSİ, KASIM 2016.....	4
1.4. YURT İÇİ ÜRETİCİ FİYAT ENDEKSLERİ DEĞİŞİM ORANI, KASIM 2016.....	4
1.5. YURT DIŞI ÜRETİCİ FİYAT ENDEKSİ, KASIM 2016.....	5
1.6. YURT DIŞI ÜRETİCİ FİYAT ENDEKSLERİ DEĞİŞİM ORANI, KASIM 2016.....	5
2. EKONOMİK VERİLER; GÜVEN ENDEKSLERİ.....	6
2.1. EKONOMİK GÜVEN ENDEKSİ, KASIM 2016.....	6
2.1.1. EKONOMİK GÜVEN ENDEKSİ, ALT KALEMLERİ VE DEĞİŞİM ORANLARI, KASIM 2016.....	6
2.2. TÜKETİCİ GÜVEN ENDEKSİ, KASIM 2016.....	7
2.2.1. TÜKETİCİ GÜVEN ENDEKSİ, ALT KALEMLERİ VE DEĞİŞİM ORANLARI, KASIM 2016.....	7
2.3. DIŞ TİCARET ENDEKSİ, EKİM 2016.....	8
2.4. SANAYİ CİRO ENDEKSİ, EKİM 2016.....	10
3. EKONOMİK VERİLER; DIŞ TİCARET.....	12
3.1. İHRACAT-İTHALAT, EKİM 2016.....	12
3.2. İLİMİZDE DIŞ TİCARET, EYLÜL 2016.....	14
3.3. İHRACATÇI FİRMALARIN KANUNİ MERKEZLERİ BAZINDA İHRACAT PERFORMANSI, KASIM 2016.....	14
3.4. İLİMİZDEKİ İHRACATÇI FİRMALARIN SEKTÖR İHRACAT PERFORMANSI, KASIM 2016.....	15
3.5. İLİMİZDEKİ İHRACATÇI FİRMALARIN ÜLKE İHRACAT PERFORMANSI, KASIM 2016.....	16
3.6. İLİMİZE GÖRE ÖNEMLİ ÜRÜN GRUPLARI BAZINDA ÜLKEMİZİN İLK 5 ÜLKE İHRACAT PERFORMANSI, KASIM 2016.....	17
3.7. ÜLKE GRUPLARI İLE İHRACAT, EKİM 2016.....	18
3.8. ÜLKE GRUPLARI İLE İTHALAT, EKİM 2016.....	18
4. SOSYAL EKONOMİK VERİLER; NÜFUS.....	19
4.1. İLİMİZ VE İLK 10 İLİN NÜFUS, ALDIĞI GÖÇ, VERDİĞİ GÖÇ, NET GÖÇ VE NET GÖÇ HIZI, 2015.....	19
5. SOSYAL EKONOMİK VERİLER; YAŞAM ENDEKSİ.....	20
5.1. İLLERDE YAŞAM ENDEKSİ İL SIRALAMALARI, 2015.....	20
6. BEŞERİ EKONOMİK VERİLER; İSTİHDAM.....	21
6.1. İLLER İTİBARIYLA İŞ BAŞVURULARI VE YERLEŞTİRMELER, MAYIS 2016.....	21
6.2. İLLER İTİBARIYLA ENGELLİ VE ESKİ HÜKÜMLÜ-TMY'LERİN İŞ BAŞVURULARI, AÇIK İŞLER VE YERLEŞTİRME DAĞILIMI, MAYIS 2016.....	22
7. EĞİTİM HARCAMALARI İSTATİSTİKLERİ.....	24
7.1. EĞİTİM HARCAMALARI İSTATİSTİKLERİ, 2015.....	24
8. SEKTÖR VERİLERİ; İNŞAAT.....	25
8.1. İLLERE GÖRE KONUT SATIŞ İSTATİSTİKLERİ, KASIM 2016.....	25
8.2. İLÇELERE GÖRE KONUT SATIŞ SAYILARI, 2015.....	28
9. FİNANS VERİLERİ; ÇEK-SENET-KREDİ.....	29
9.1. ÇEK BİLGİLERİ, KASIM 2016.....	29
9.2. PROTESTOLU SENETLER, KASIM 2016.....	29
9.3. ÖDENEN VE KARŞILIKSIZ ÇEKLER, PROTESTOLU SENETLER, KASIM 2016.....	30
9.4. NAKDİ KREDİLER, 31.10.2016.....	31
9.5. KREDİLERİN SEKTÖREL DAĞILIMI, 3.ÇEYREK.....	31
9.6. TAKİPTEKİ KREDİLERİN SEKTÖREL DAĞILIMI, 3.ÇEYREK.....	32
9.7. BANKALARIN TAKİBE ALDIĞI TİCARİ KREDİLERİN DURUMU, 3.ÇEYREK..	32
9.8. FİNANSAL YATIRIM ARAÇLARININ REEL GETİRİ ORANLARI KASIM 2016...	33
10. KULLANILAN VERİLERİN KAYNAKLARI.....	34

1.EKONOMİK VERİLER; ENFLASYON VERİLERİ

1.1.TÜKETİCİ FİYAT ENDEKSİ, KASIM 2016

Tüketici fiyat endeksi (TÜFE) aylık %0,52 arttı

TÜFE'de (2003=100) 2016 yılı Kasım ayında bir önceki aya göre %0,52, bir önceki yılın Aralık ayına göre %6,78, bir önceki yılın aynı ayına göre %7 ve on iki aylık ortalamalara göre %7,79 artış gerçekleşti.

Aylık en yüksek artış %3,89 ile giyim ve ayakkabı grubunda oldu

Ana harcama grupları itibariyle 2016 yılı Kasım ayında endekste yer alan gruplardan eğlence ve kültürde %1,25, çeşitli mal ve hizmetlerde %1,16, konutta %0,87 ve haberleşmede %0,64 artış gerçekleşti.

Aylık en fazla düşüş gösteren grup %0,58 ile gıda ve alkolsüz içecekler oldu

Ana harcama grupları itibariyle 2016 yılı Kasım ayında endekste düşüş gösteren bir diğer grup ise %0,12 ile ev eşyası oldu.

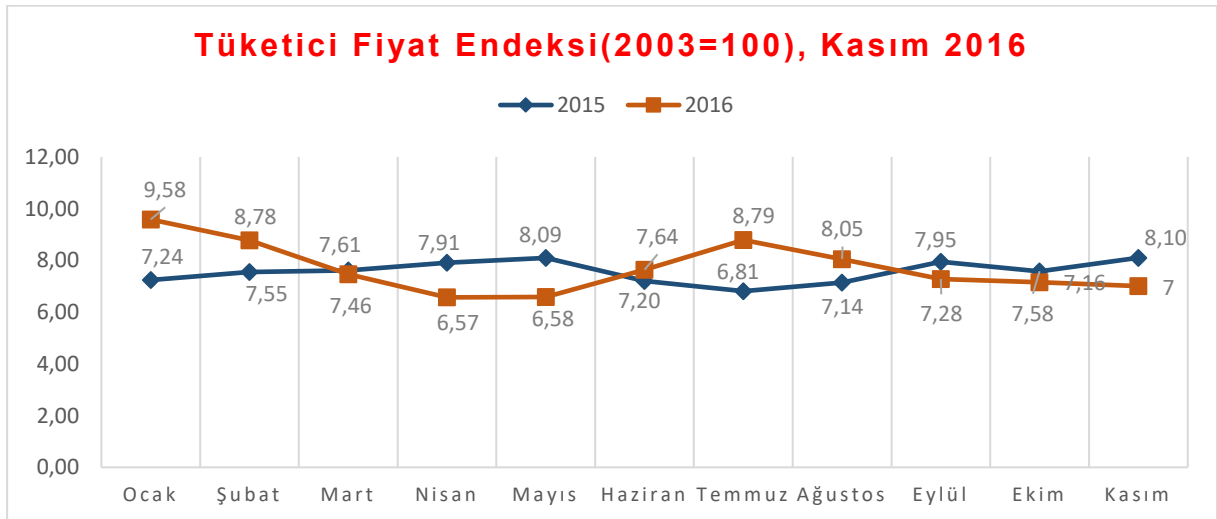
Yıllık en fazla artış %22,61 ile alkollü içecekler ve tütün grubunda gerçekleşti

TÜFE'de, bir önceki yılın aynı ayına göre çeşitli mal ve hizmetler %10,92, ulaştırma %9,57, eğitim %9,50, sağlık %9,16 ile artışın yüksek olduğu diğer ana harcama gruplarıdır.

Aylık en yüksek artış %1,06 ile TR81'de (Zonguldak, Karabük, Bartın) oldu

İstatistiki Bölge Birim Sınıflaması (İBBS) 2. Düzey'de bulunan 26 bölge içinde, bir önceki yılın Aralık ayına göre en yüksek artış %8,16 ile TR22 (Balıkesir, Çanakkale) bölgesinde, bir önceki yılın aynı ayına göre en yüksek artış %8,62 ile TR62 (Adana, Mersin) bölgesinde ve on iki aylık ortalamalara göre en yüksek artış %9,28 ile TR62 (Adana, Mersin) bölgesinde gerçekleşti.

Kasım 2016'da endekste kapsanan 417 maddeden; 44 maddenin ortalama fiyatlarında değişim olmazken, 282 maddenin ortalama fiyatlarında artış, 91 maddenin ortalama fiyatlarında ise düşüş gerçekleşti



Kaynak: TÜİK

1.2.TÜKETİCİ FİYAT ENDEKSLERİ DEĞİŞİM ORANI, KASIM 2016

	Kasım 2015	Kasım 2016
Bir önceki aya göre değişim oranı (%)	0,67	0,52
Bir önceki yılın Aralık ayına göre değişim oranı (%)	8,58	6,78
Bir önceki yılın aynı ayına göre değişim oranı (%)	8,10	7,00
On iki ayın ortalamalarına göre değişim oranı (%)	7,61	7,79

Kaynak: TÜİK

AÇIKLAMALAR: TÜFE (Açılımı: tüketici fiyatları endeksi) tipik bir tüketicinin satın aldığı belirli bir ürün ve hizmet grubunun fiyatlarındaki ortalama değişimleri gösteren bir ölçüttür. Yıllık enflasyon değerindeki değişimi ölçmek için kullanılır.

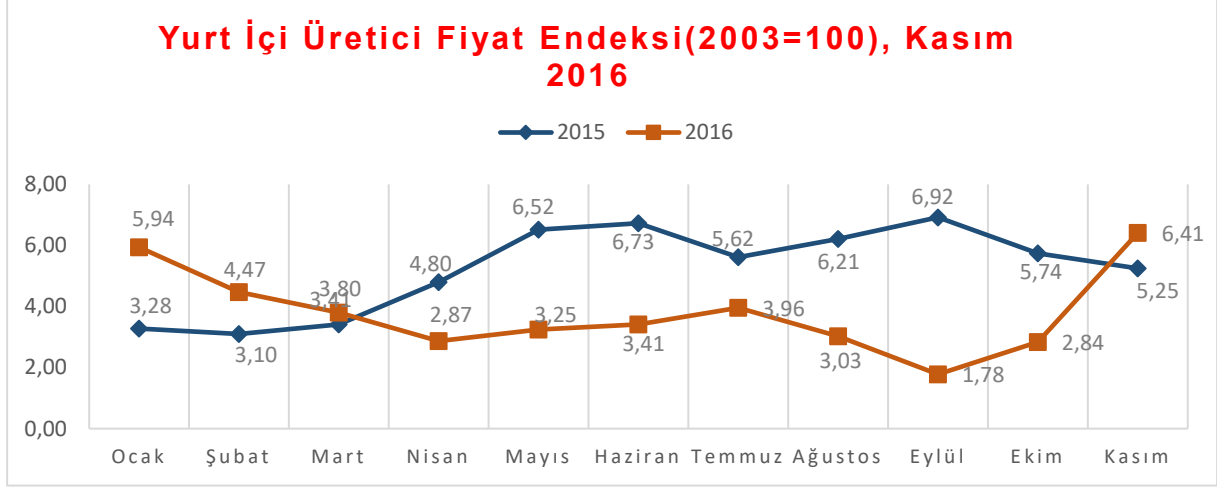
TÜFE, İstatistik bilimindeki indeks sayılar ile hesaplanır. Belli bir yıl seçilir ve bu yıl temel yıl kabul edilir. Endeks değeri 100'dür. Bundan sonraki yıllar, yani cari yıllar enflasyon değerlerine göre değişkenlik gösterir ve temel alınan endekste oynamalar olur.

TÜFE'nin yorumlanırken karşılaştırılan dönemler arasındaki toplam ya da fark, belirli bir gelire sahip olan bireyin satın alma gücünün azalıp azalmadığını gösterecektir.

1.3.YURT İÇİ ÜRETİCİ FİYAT ENDEKSİ, KASIM 2016

Yurt içi üretici fiyat endeksi aylık %2,00 arttı

Yurt içi üretici fiyat endeksi (Yİ-ÜFE), 2016 yılı Kasım ayında bir önceki aya göre %2,00, bir önceki yılın Aralık ayına göre %6,76, bir önceki yılın aynı ayına göre %6,41 ve on iki aylık ortalamalara göre %3,93 artış gösterdi.



Kaynak: TÜİK

1.4.YURT İÇİ ÜRETİCİ FİYAT ENDEKSLERİ DEĞİŞİM ORANI, KASIM 2016

	Kasım 2015	Kasım 2016
Bir önceki aya göre değişim oranı (%)	-1,42	2,00
Bir önceki yılın Aralık ayına göre değişim oranı (%)	6,06	6,76
Bir önceki yılın aynı ayına göre değişim oranı (%)	5,25	6,41
On iki ayın ortalamalarına göre değişim oranı (%)	5,33	3,93

Kaynak: TÜİK

Sanayinin dört sektörünün bir önceki aya göre değişimleri; madencilik ve taşocakçılığı sektöründe %2,45 artış, imalat sanayi sektöründe %2,41 artış, elektrik ve gaz sektöründe %3,16 düşüş ve su sektöründe %0,84 artış olarak gerçekleşti.

Aylık en fazla artış ham petrol ve doğal gazda gerçekleşti

Bir önceki aya en fazla artış; %10,61 ile ham petrol ve doğal gaz, %10,13 ile ana metaller ve %4,41 ile diğer mamul eşyalar alt sektörlerinde gerçekleşti. Buna karşılık elektrik, gaz, buhar ve iklimlendirme %3,16, giyim eşyası %0,10 ile bir ay önceye göre endekslerin en fazla düştüğü alt sektörler oldu.

Ana sanayi gruplarında aylık en fazla artış ara mallarında gerçekleşti

Ana sanayi grupları sınıflamasına göre 2016 yılı Kasım ayında aylık en fazla artış ara mallarında ve yıllık en fazla artış dayanıklı tüketim mallarında gerçekleşti.

AÇIKLAMALAR: (ÜFE), Belirli bir referans döneminde ülke ekonomisinde üretimi yapılan ve yurtiçine satışa konu olan ürünlerin, üretici fiyatlarını zaman içinde karşılaştırarak fiyat değişikliklerini ölçen fiyat endeksidir.

TÜFE ile ÜFE arasındaki temel fark, fiyat derlenen birimlerde ortaya çıkmaktadır.

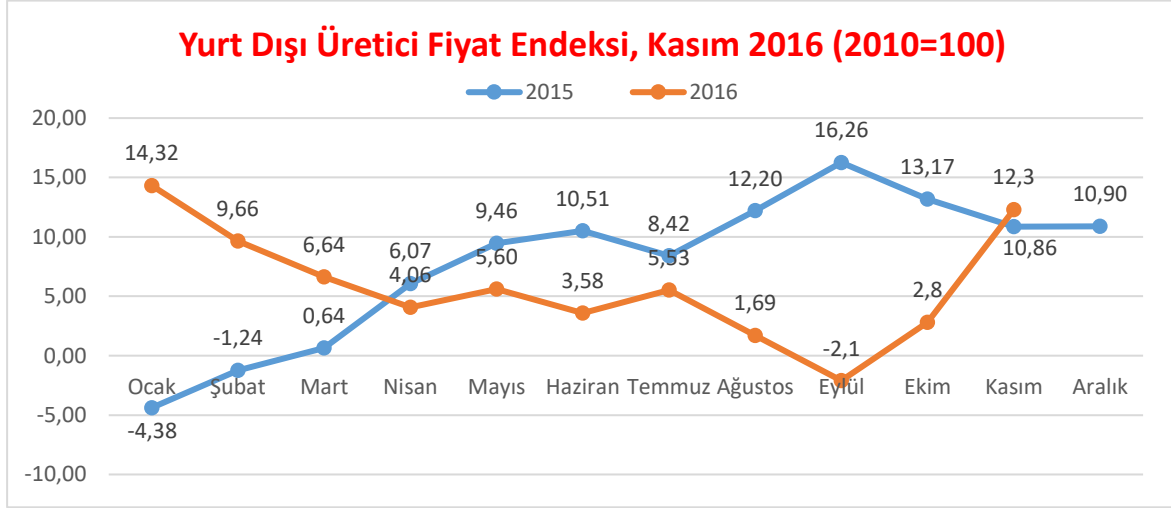
- TÜFE'de fiyatlar, üreticilerin yanı sıra toptan satış noktalarından da (sebze, meyve ve balık hâllerinden) derlenmektedir. Toptan eşya fiyatlarına Katma Değer Vergisi (KDV) gibi vergiler dahil edilmektedir.
- ÜFE'de, fiyatların özellikle üreticilerden derlenmesi esastır ve ürün fiyatları vergiler hariç, yurtiçi peşin satış fiyatlarıdır.

1.5.YURT DIŞI ÜRETİCİ FİYAT ENDEKSİ, KASIM 2016

Yurt dışı üretici fiyat endeksi aylık %5,04 arttı

Ülke sınırları içinde üretimi yapılarak yurt dışına ihraç edilen malların üretici fiyatlarındaki değişimi ölçen yurt dışı üretici fiyat endeksi (YD-ÜFE), 2016 yılı Kasım ayında bir önceki aya göre %5,04, bir önceki yılın Aralık ayına göre %11,90, bir önceki yılın aynı ayına göre %12,30 ve on iki aylık ortalamalara göre %6,06 artış gösterdi.

Sanayinin iki sektörünün bir önceki aya göre değişimleri; madencilik ve taşocakçılığı sektöründe %5,99, imalat sanayi sektöründe ise %5,02 artış olarak gerçekleşti.



Kaynak: TÜİK

1.6.YURT DIŞI ÜRETİCİ FİYAT ENDEKSLERİ DEĞİŞİM ORANI, KASIM 2016

	Kasım 2015	Kasım 2016
Bir önceki aya göre değişim oranı (%)	-3,85	5,04
Bir önceki yılın Aralık ayına göre değişim oranı (%)	10,50	11,90
Bir önceki yılın aynı ayına göre değişim oranı (%)	10,86	12,30
On iki ayın ortalamalarına göre değişim oranı (%)	7,00	6,06

Kaynak: TÜİK

Aylık en fazla artış bilgisayarlar ile elektronik ve optik ürünlerde gerçekleşti

Bir önceki aya göre en fazla artış; %10,25 ile bilgisayarlar ile elektronik ve optik ürünler, %8,41 ile ana metaller, %6,51 ile diğer madencilik ve taşocakçılığı ürünleri alt sektörlerinde gerçekleşti.

Ana sanayi gruplarında en fazla aylık artış ara mallarında gerçekleşti

Ana sanayi grupları sınıflamasına göre 2016 yılı Kasım ayında en fazla aylık artış ara mallarında ve en fazla yıllık artış enerji mallarında gerçekleşti.

Yurt dışı üretici fiyat endeksi ve değişim oranları (2010=100), Kasım 2016

Sektörler ve Ana Sanayi Grupları	Endeks	Aylık Değişim %	Bir Önceki Yılın Aralık Ayına Göre Değişim %	Bir Önceki Yılın Aynı Ayına Göre Değişim %	On İki Aylık Ortalamalara Göre Değişim %
Yurt dışı ÜFE	175,34	5,04	11,90	12,30	6,06
Madencilik ve Taş Ocakçılığı	179,68	5,99	15,93	17,29	6,99
İmalat Sanayi	175,26	5,02	11,81	12,19	6,03
Ara Mali	180,56	6,06	12,91	13,37	6,30
Dayanımlı Tüketim Mali	157,12	4,38	10,81	10,17	6,36
Dayanımsız Tüketim Mali	182,17	4,09	8,88	10,15	5,77
Enerji	170,82	4,36	33,72	19,15	-10,75
Sermaye Mali	164,78	4,44	9,96	11,68	8,63

Kaynak: TÜİK

2.EKONOMİK VERİLER; GÜVEN ENDEKSLERİ

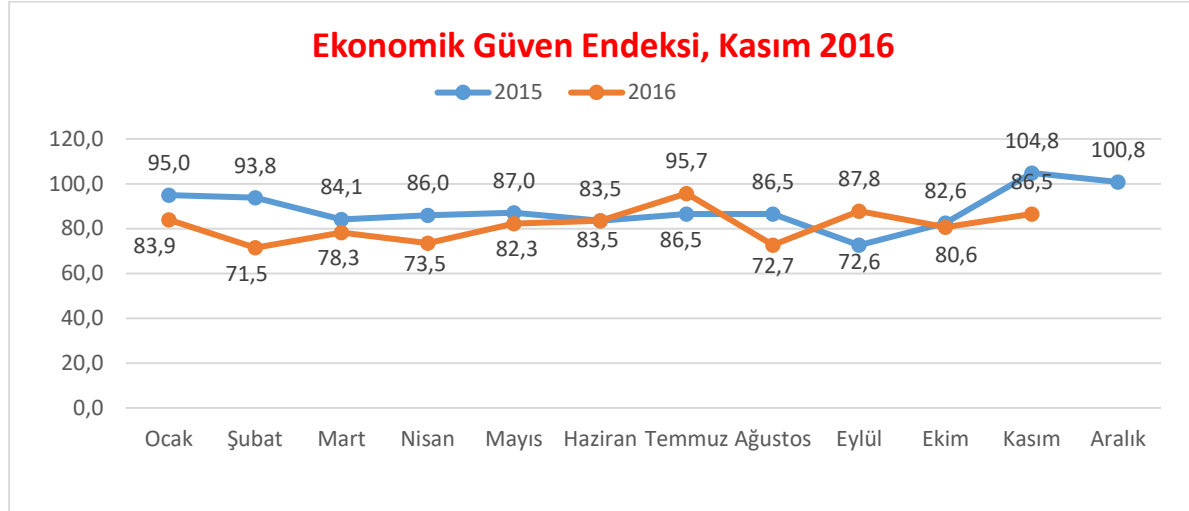
2.1.EKONOMİK GÜVEN ENDEKSİ, KASIM 2016

Ekonomik güven endeksi 86,5 oldu

Ekonomik güven endeksi Kasım ayında bir önceki aya göre %7,4 oranında artarak 80,56 değerinden 86,55 değerine yükseldi. Ekonomik güven endeksindeki artış, reel kesim (imalat sanayi) ve hizmet sektörü güven endekslerindeki artışlardan kaynaklandı.

Kasım ayında reel kesim (imalat sanayi) güven endeksi 107,6 değerine, hizmet sektörü güven endeksi ise 96,78 değerine yükseldi.

Kasım ayında perakende ticaret sektörü güven endeksi 96,03 değerine, inşaat sektörü güven endeksi 75,75 değerine ve tüketici güven endeksi 68,93 değerine geriledi.



Kaynak: TÜİK

2.1.1.EKONOMİK GÜVEN ENDEKSİ, ALT KALEMLERİ VE DEĞİŞİM ORANLARI, KASIM 2016

Endeks Adı	Endeks		Bir önceki aya göre değişim oranı %	
	Ekim 2016	Kasım 2016	Ekim 2016	Kasım 2016
Ekonomik Güven Endeksi	80,56	86,55	-8,3	7,4
Tüketici Güven Endeksi	74,04	68,93	-0,3	-6,9
Reel kesim güven endeksi	103,80	107,60	-3,1	3,7
Hizmet sektörü güven endeksi	94,49	96,78	-1,8	2,4
Perakende ticaret güven endeksi	96,22	96,03	-1,8	-0,2
İnşaat sektörü güven endeksi	81,32	75,75	-0,8	-6,9

Kaynak: TÜİK

AÇIKLAMALAR: Ekonomik güven endeksi hesaplamasında sektör ağırlıkları beş güven göstergesine doğrudan uygulanmamakta; her bir sektörün ağırlığı o sektöre ait güven endeksinin normalleştirilmiş alt endekslerine uygulanmaktadır. Normalleştirme, farklı ölçeklerdeki verilerin karşılaştırılabilir hale getirilmesidir.

Tüketici sektörünün ağırlığı tüketici güven endeksinin dört alt endeksine, imalat sanayi sektörünün ağırlığı reel kesim güven endeksinin sekiz alt endeksine, hizmet sektörünün ağırlığı hizmet sektörü güven endeksinin üç alt endeksine, perakende ticaret sektörünün ağırlığı perakende ticaret sektörü güven endeksinin üç alt endeksine ve inşaat sektörünün ağırlığı ise inşaat sektörü güven endeksinin iki alt endeksine uygulanmaktadır.

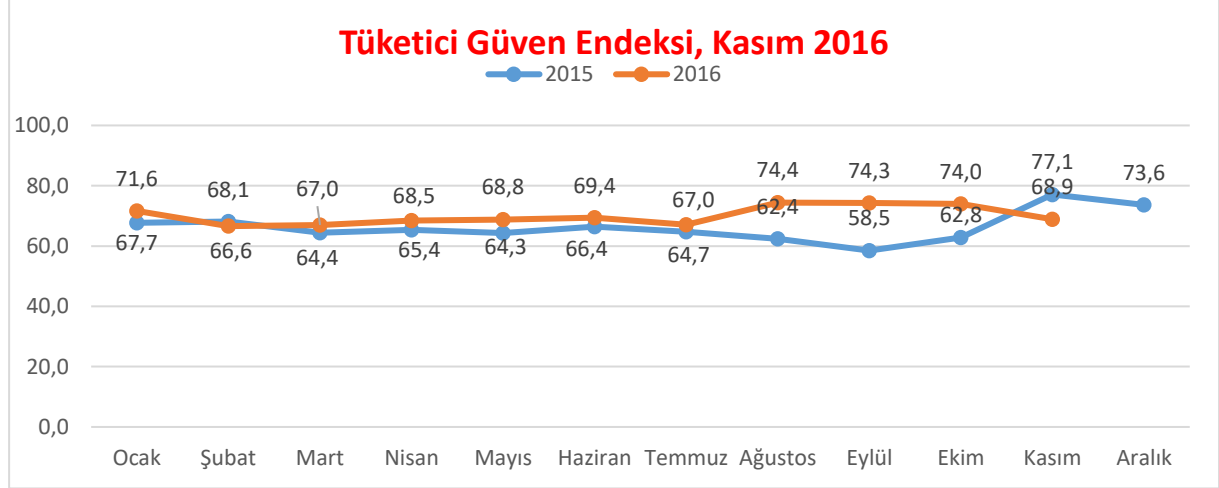
Ekonomik güven endeksini oluşturan endekslerden tüketici güven endeksi, Türkiye İstatistik Kurumu ve Türkiye Cumhuriyet Merkez Bankası işbirliği ile yürütülen tüketici eğilim anketi sonuçlarından, reel kesim (imalat sanayi) güven endeksi Türkiye Cumhuriyet Merkez Bankası tarafından, hizmet, perakende ticaret ve inşaat sektörü güven endeksleri ise TÜİK tarafından hesaplanmaktadır.

Ekonomik güven endeksinin 100'den büyük olması genel ekonomik duruma ilişkin iyimserliği, 100'den küçük olması ise genel ekonomik duruma ilişkin kötümserliği göstermektedir.

2.2.TÜKETİCİ GÜVEN ENDEKSİ, KASIM 2016

Tüketici güven endeksi 68,9 oldu

Türkiye İstatistik Kurumu ve Türkiye Cumhuriyet Merkez Bankası işbirliği ile yürütülen tüketici eğilim anketi sonuçlarından hesaplanan tüketici güven endeksi, Kasım ayında bir önceki aya göre %6,9 oranında azaldı; Ekim ayında 74,04 olan endeks değeri Kasım ayında 68,93 oldu.



Kaynak: TÜİK

Hanenin maddi durum beklentisi endeksi 89 oldu

Hanenin maddi durum beklentisi endeksi bir önceki aya göre %5,4 oranında azalarak Kasım ayında 89,01 oldu. Bu azalış, gelecek 12 aylık dönemde hanenin maddi durumunun daha iyi olacağını bekleyenlerin oranının düşmesinden kaynaklandı.

Genel ekonomik durum beklentisi endeksi 95,1 oldu

Ekim ayında 101,62 olan genel ekonomik durum beklentisi endeksi %6,5 oranında azalarak, Kasım ayında 95,06 oldu. Bu düşüş, gelecek 12 aylık dönemde genel ekonomik durumun daha iyi olacağı yönünde beklentisi olan tüketicilerin sayısının bir önceki aya göre azaldığını göstermektedir.

İşsiz sayısı beklentisi endeksi 71,3 oldu

İşsiz sayısı beklentisi endeksi bir önceki aya göre %7,6 oranında azalarak, Kasım ayında 71,3 oldu. Bu azalış, gelecek 12 aylık dönemde işsiz sayısında düşüş bekleyenlerin azalmasından kaynaklandı.

Tasarruf etme ihtimali endeksi 20,3 oldu

Tasarruf etme ihtimali endeksi %12,7 oranında azaldı. Ekim ayında 23,27 olan endeks, Kasım ayında 20,33 değerine düştü. Bu düşüş, tüketicilerin gelecek 12 aylık dönemde tasarruf etme ihtimallerinin bir önceki aya göre azaldığını göstermektedir.

2.2.1.TÜKETİCİ GÜVEN ENDEKSİ, ALT KALEMLERİ VE DEĞİŞİM ORANLARI, KASIM 2016

	Endeks			Bir önceki aya göre değişim oranı %	
	Eylül 2016	Ekim 2016	Kasım 2016	Ekim 2016	Kasım 2016
Tüketici Güven Endeksi	74,29	74,04	68,93	-0,3	-6,9
Hanenin maddi durum beklentisi	92,07	94,09	89,01	2,2	-5,4
Genel ekonomik durum beklentisi	102,92	101,62	95,06	-1,3	-6,5
İşsiz sayısı beklentisi*	80,44	77,16	71,30	-4,1	-7,6
Tasarruf etme ihtimali	21,72	23,27	20,33	7,2	-12,7

Kaynak: TÜİK

*İşsiz sayısı beklentisi endeksinin artması işsiz sayısı beklentisinde azalışı, azalması ise işsiz sayısı beklentisinde artışı göstermektedir. Sorgulamalar gelecek 12 aylık dönem için yapılmıştır.

AÇIKLAMALAR: Aylık tüketici eğilim anketi ile tüketicilerin kişisel mali durumlarına ve genel ekonomiye ilişkin mevcut dönem değerlendirmeleri ile gelecek dönem beklentileri ölçülmekte ve yakın gelecekte yapılması planlanan harcamalarına ve tasarruflarına ilişkin eğilimleri saptanmaktadır.

2.3.DIŞ TİCARET ENDEKSİ, EKİM 2016

İhracat birim değer endeksi %1,6 azaldı

İhracat birim değer endeksi Ekim ayında bir önceki yılın aynı ayına göre %1,6 azaldı. Endeks bir önceki yılın aynı ayına göre, "gıda, içecek ve tütün"de %3,5 ve "imalat (gıda, içecek, tütün hariç) sanayi"nde %2,2 azalırken, "ham maddeler"de (yakıt hariç) %2,5 ve "yakıtlar"da %3,2 arttı.

İthalat birim değer endeksi %3,3 azaldı

İthalat birim değer endeksi Ekim ayında bir önceki yılın aynı ayına göre %3,3 azaldı. Endeks bir önceki yılın aynı ayına göre, "gıda, içecek ve tütün"de %3,2, "yakıtlar"da %13,5 ve "imalat (gıda, içecek, tütün hariç) sanayi"nde %1,7 azalırken, "ham maddeler"de (yakıt hariç) %0,4 arttı.

Sektörler (SITC Rev.3)	İHRACAT			İTHALAT		
	Endeks		Değişim %	Endeks		Değişim %
	2015 Ekim	2016 Ekim	2015 Ekim/ 2016 Ekim	2015 Ekim	2016 Ekim	2015 Ekim/ 2016 Ekim
	Birim Değer Endeksleri					
Genel	93,9	92,4	-1,6	86,4	83,6	-3,3
Gıda, içecek ve tütün	105,4	101,7	-3,5	94,9	91,8	-3,2
Ham maddeler (yakıt hariç)	93,6	95,9	2,5	79,1	79,4	0,4
Yakıtlar	65,1	67,2	3,2	65,0	56,2	-13,5
İmalat(gıda, içecek ve tütün hariç)	94,1	92,1	-2,2	95,9	94,4	-1,7
SITC'de başka bir yerde sınıflandırılmayan ürünler	99,6	108,7	9,2	78,3	99,2	26,7
	Miktar Endeksleri					
Genel	148,6	146,4	-1,5	126,6	131,6	4,0
Gıda, içecek ve tütün	166,4	154,0	-7,5	153,3	161,5	5,3
Ham maddeler (yakıt hariç)	117,4	137,4	17,0	99,6	90,2	-9,4
Yakıtlar	141,7	130,9	-7,6	134,9	129,7	-3,9
İmalat(gıda, içecek ve tütün hariç)	141,1	139,4	-1,2	124,2	125,2	0,8
SITC'de başka bir yerde sınıflandırılmayan ürünler	384,5	379,4	-1,3	118,6	411,7	274,0

Kaynak: TÜİK

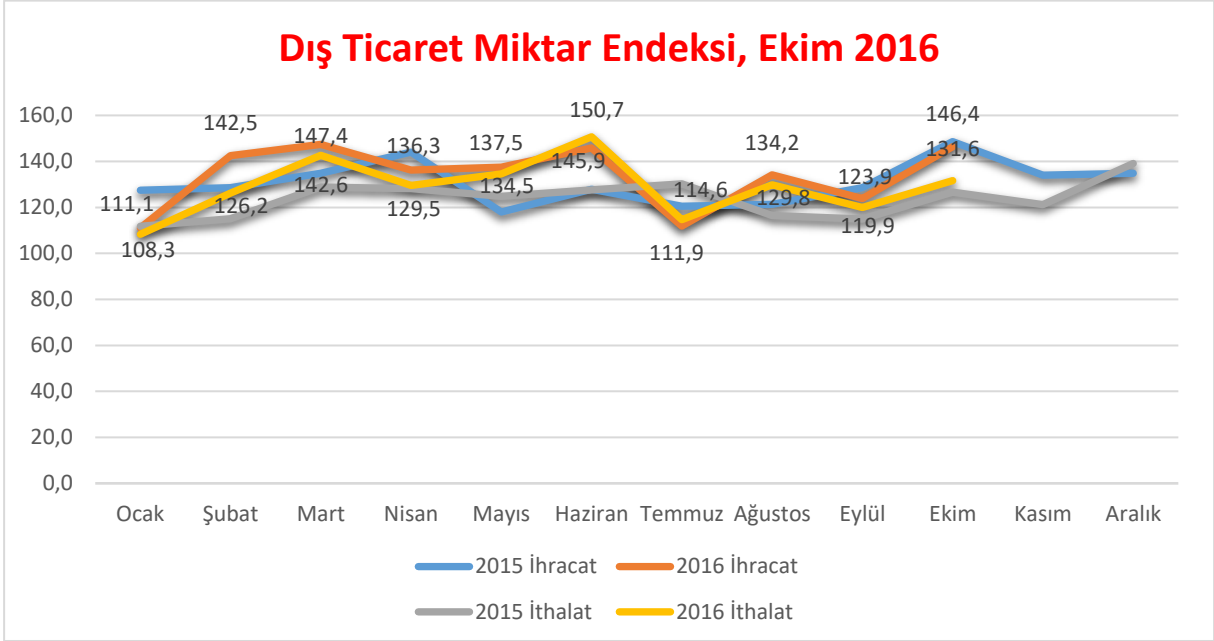
SITC: Uluslararası Standart Ticaret Sınıflaması

İhracat miktar endeksi %1,5 azaldı

İhracat miktar endeksi Ekim ayında bir önceki yılın aynı ayına göre %1,5 azaldı. Endeks bir önceki yılın aynı ayına göre, "gıda, içecek ve tütün"de %7,5, "yakıtlar"da %7,6 ve "imalat (gıda, içecek, tütün hariç) sanayi"nde %1,2 azalırken, "ham maddeler"de (yakıt hariç) %17 arttı.

İthalat miktar endeksi %4 arttı

İthalat miktar endeksi Ekim ayında bir önceki yılın aynı ayına göre %4 arttı. Endeks bir önceki yılın aynı ayına göre, "gıda, içecek ve tütün"de %5,3 ve "imalat (gıda, içecek, tütün hariç) sanayi"nde %0,8 artarken, "ham maddeler"de (yakıt hariç) %9,4 ve "yakıtlar"da %3,9 azaldı.



Kaynak:TÜİK

Mevsim ve takvim etkilerinden arındırılmış ihracat miktar endeksi %0,2 arttı

Mevsim ve takvim etkilerinden arındırılmış seriye göre; 2016 Eylül ayında 136,7 olan ihracat miktar endeksi %0,2 artarak, 2016 Ekim ayında 137 oldu. Takvim etkilerinden arındırılmış seriye göre ise; 2015 Ekim ayında 143,5 olan ihracat miktar endeksi %1,9 artarak, 2016 Ekim ayında 146,3 oldu.

Mevsim ve takvim etkilerinden arındırılmış ithalat miktar endeksi %2 arttı

Mevsim ve takvim etkilerinden arındırılmış seriye göre; 2016 Eylül ayında 129,5 olan ithalat miktar endeksi %2 artarak, 2016 Ekim ayında 132,2 oldu. Takvim etkilerinden arındırılmış seriye göre ise; 2015 Ekim ayında 126,8 olan ithalat miktar endeksi %4 artarak, 2016 Ekim ayında 131,8 oldu.

Dış ticaret haddi 2016 yılı Ekim ayında 110,6 olarak gerçekleşti

İhracat birim değer endeksinin ithalat birim değer endeksine bölünmesiyle hesaplanan ve 2015 yılı Ekim ayında 108,7 olarak elde edilmiş olan dış ticaret haddi, 2016 yılı Ekim ayında 110,6 oldu.

2.4.SANAYİ CİRO ENDEKSİ, EKİM 2016

Mevsim ve takvim etkisinden arındırılmış toplam sanayi ciro endeksi bir önceki aya göre %5,1 arttı

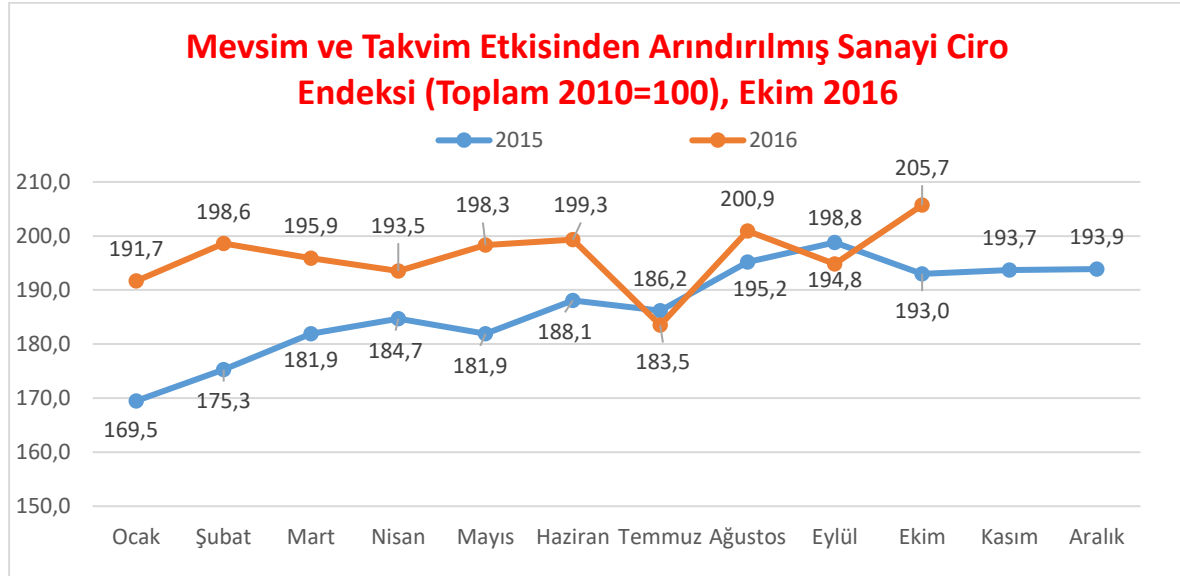
Sanayinin alt sektörleri (2010=100 temel yılı) incelendiğinde; 2016 yılı Ekim ayında bir önceki aya göre madencilik ve taş ocakçılığı sektörü endeksi %2,6 ve imalat sanayi sektörü endeksi %5,2 arttı.

Takvim etkisinden arındırılmış toplam sanayi ciro endeksi bir önceki yılın aynı ayına göre %7,1 arttı

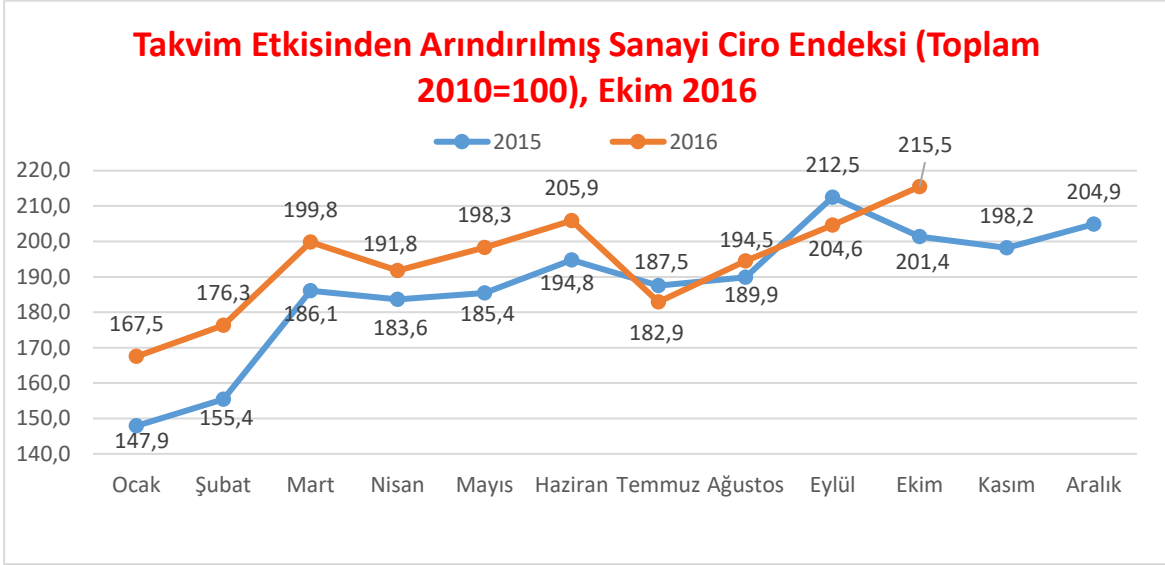
Sanayinin alt sektörleri (2010=100 temel yılı) incelendiğinde; 2016 yılı Ekim ayında bir önceki yılın aynı ayına göre madencilik ve taş ocakçılığı sektörü endeksi %10,0 ve imalat sanayi sektörü endeksi %7,1 arttı.

Sektör	Arındırılmamış	Takvim etkisinden arındırılmış		Mevsim ve takvim etkisinden arındırılmış	
	Endeks	Endeks	Yıllık değişim %	Endeks	Aylık değişim %
Toplam sanayi	215,7	215,5	7,1	205,7	5,1
Madencilik ve taş ocakçılığı	182,8	180,6	10,0	171,0	2,6
İmalat sanayi	216,8	216,7	7,1	206,9	5,2

Kaynak: TÜİK



Kaynak: TÜİK



Kaynak: TÜİK

Mevsim ve takvim etkisinden arındırılmış ana sanayi gruplarında en fazla artış sermaye mali imalatında gerçekleşti

Ana sanayi grupları (MIGs) sınıflamasına göre, 2016 yılı Ekim ayında bir önceki aya göre en fazla artış %8,4 ile sermaye mali imalatında gerçekleşti.

Ana sanayi grupları	Arındırılmamış	Takvim etkisinden arındırılmış		Mevsim ve takvim etkisinden arındırılmış	
	Endeks	Endeks	Yıllık değişim %	Endeks	Aylık değişim %
Toplam sanayi	215,7	215,5	7,1	205,7	5,1
Ara mali imalatı	215,5	216,2	8,2	207,3	6,1
Dayanıklı tüketim mali imalatı	205,3	205,4	6,1	185,9	0,8
Dayaniksız tüketim mali imalatı	201,8	200,5	2,8	188,1	1,5
Enerji	170,1	169,7	10,7	157,5	7,7
Sermaye mali imalatı	258,4	258,0	10,5	254,5	8,4

Kaynak: TÜİK

Mevsim ve takvim etkisinden arındırılmış imalat sanayi ciro endeksinde en fazla artış diğer ulaşım araçlarında gerçekleşti

İmalat sanayi alt sektörleri incelendiğinde, 2016 yılı Ekim ayında bir önceki aya göre en fazla artış %20,2 ile diğer ulaşım araçlarında gerçekleşti. Bu artışı %13,7 ile motorlu kara taşıtı, treyler (römork) ve yarı treyler (yarı römork) imalatı ve %13,6 ile diğer imalatlar takip etti.

Mevsim ve takvim etkisinden arındırılmış imalat sanayi ciro endeksinde en fazla azalış makine ve ekipmanların kurulumu ve onarımında gerçekleşti

İmalat sanayi alt sektörleri incelendiğinde, 2016 yılı Ekim ayında bir önceki aya göre en fazla azalış %13,1 ile makine ve ekipmanların kurulumu ve onarımında gerçekleşti. Bu azalışı %2,4 ile mobilya imalatı ve %1,6 ile içeceklerin imalatı takip etti.

3.EKONOMİK VERİLER; DIŞ TİCARET

3.1.İHRACAT-İTHALAT, EKİM 2016

İhracat %3 azaldı, ithalat %0,5 arttı

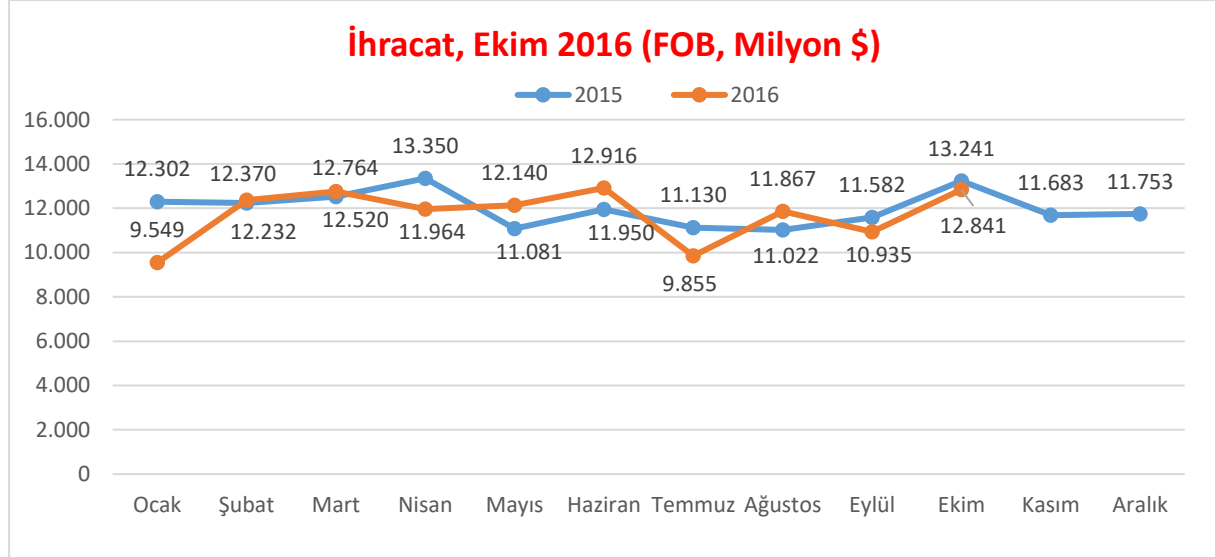
Türkiye İstatistik Kurumu ile Gümrük ve Ticaret Bakanlığı işbirliğiyle oluşturulan geçici dış ticaret verilerine göre; ihracat 2016 yılı Ekim ayında, 2015 yılının aynı ayına göre %3 azalarak 12 milyar 841 milyon dolar, ithalat %0,5 artarak 17 milyar 4 milyon dolar olarak gerçekleşti.

Dış ticaret açığı %13,2 arttı

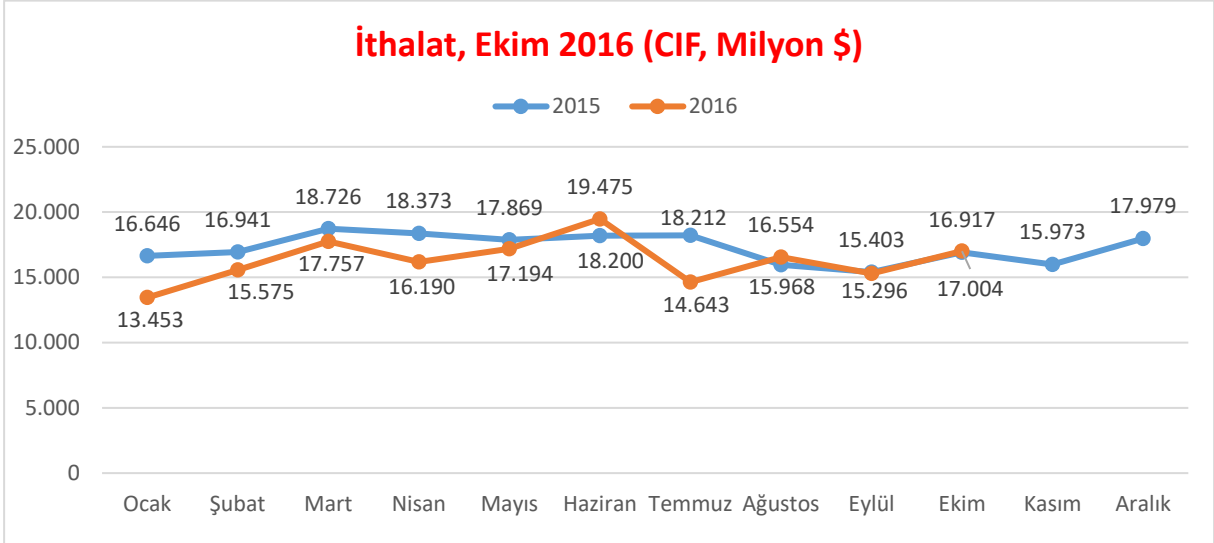
Ekim ayında dış ticaret açığı %13,2 artarak 4 milyar 164 milyon dolara yükseldi. İhracatın ithalatı karşılama oranı 2015 Ekim ayında %78,3 iken, 2016 Ekim ayında %75,5'e düştü.

Mevsim ve takvim etkilerinden arındırılmış seriye göre ihracat %2,5 arttı

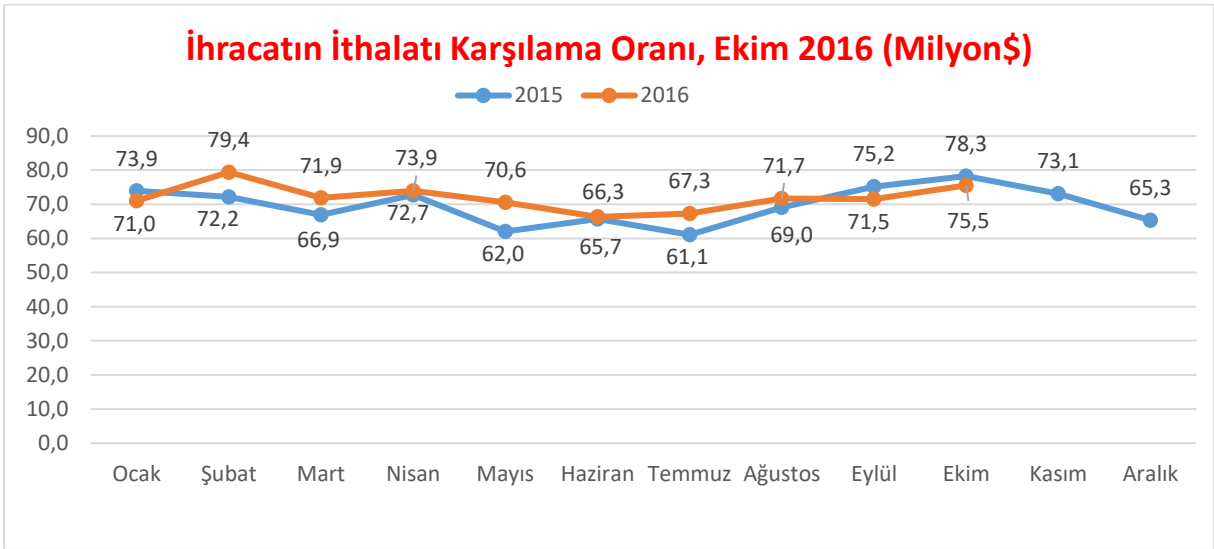
Mevsim ve takvim etkilerinden arındırılmış seriye göre; 2016 Ekim ayında bir önceki aya göre ihracat %2,5 arttı, ithalat %1,7 azaldı. Takvim etkilerinden arındırılmış seriye göre ise; 2016 yılı Ekim ayında önceki yılın aynı ayına göre ihracat %0,3 azaldı, ithalat %1,1 arttı.



Kaynak: TÜİK



Kaynak: TÜİK



Kaynak: TÜİK

Avrupa Birliği'ne ihracat %0,8 azaldı

Avrupa Birliği'nin (AB-28) ihracattaki payı 2015 Ekim ayında %47,3 iken, 2016 Ekim ayında %48,4 oldu. AB'ye yapılan ihracat, 2015 yılının aynı ayına göre %0,8 azalarak 6 milyar 211 milyon dolar olarak gerçekleşti.

En fazla ihracat yapılan ülke Almanya oldu

Almanya'ya yapılan ihracat 2016 Ekim ayında 1 milyar 308 milyon dolar olurken, bu ülkeyi sırasıyla İngiltere (1 milyar 49 milyon dolar), Irak (774 milyon dolar) ve İtalya (739 milyon dolar) takip etti.

İthalatta ilk sırayı Çin aldı

Çin'den yapılan ithalat, 2016 yılı Ekim ayında 2 milyar 214 milyon dolar oldu. Bu ülkeyi sırasıyla Almanya (1 milyar 757 milyon dolar), Rusya (1 milyar 204 milyon dolar) ve İtalya (850 milyon dolar) izledi.

3.2.İLİMİZDE DİŞ TİCARET, EYLÜL 2016 (Milyon \$)

Gümrük Müdürlüğü Adı	2013		2014		2015		Eylül 2015		Eylül 2016	
	İthalat	İhracat	İthalat	İhracat	İthalat	İhracat	İthalat	İhracat	İthalat	İhracat
Çerkezköy	1.144	2.121	1.489	1.776	1.299	1.563	109	113	72	115
Tekirdağ	495	4.722	440	6.533	418	3.414	38	227	79	234
ASB	175	493	176	419	161	466	15	39	17	40
Çorlu Havalimanı	37	46	18	23	20	13	4	0	1	2
TOPLAM	1.851	3.132	2.123	8.751	1.898	5.456	166	379	169	391

Kaynak: Gümrük ve Ticaret Bakanlığı

3.3.İHRACATÇI FİRMALARIN KANUNİ MERKEZLERİ BAZINDA İHRACAT PERFORMANSI, KASIM 2016 (1000 \$)

SIRA	İLLER	OCAK	ŞUBAT	MART	NİSAN	MAYIS	HAZİRAN	TEMMUZ	AĞUSTOS	EYLÜL	EKİM	KASIM	KÜMÜLATİF
1	İSTANBUL	4.142.368,29	4.694.597,15	5.053.938,15	5.035.222,48	4.755.004,58	5.284.457,59	3.853.237,35	5.118.611,52	4.562.041,07	4.948.603,11	4.889.310,10	52.337.440,93
2	BURSA	767.247,42	1.054.296,62	1.092.220,44	1.131.283,66	1.192.564,98	1.252.567,07	896.800,14	950.170,45	1.077.035,82	1.177.662,27	1.205.801,41	11.797.650,29
3	KOCAELI	736.207,24	869.524,03	915.787,58	880.528,25	750.936,46	965.909,52	769.650,73	743.985,53	806.422,11	919.700,48	824.443,59	9.189.712,80
4	İZMİR	605.701,81	651.838,01	696.722,78	718.358,65	645.341,22	723.403,20	530.919,66	694.864,89	635.189,09	667.367,78	661.780,10	7.231.621,52
5	GAZİANTEP	426.670,21	530.888,94	578.712,56	535.726,73	517.321,12	548.995,07	370.352,73	574.286,32	482.259,92	576.947,26	565.556,35	5.707.717,22
6	ANKARA	480.599,96	552.962,26	577.808,27	592.588,71	484.729,07	545.715,32	401.229,82	482.188,88	471.721,47	514.917,11	539.421,76	5.643.882,63
7	SAKARYA	123.681,55	148.610,93	156.593,69	145.452,54	142.005,37	124.064,48	167.924,50	185.650,62	178.547,21	300.562,46	372.466,47	3.397.872,69
8	MANİSA	217.467,54	303.810,12	333.963,26	308.018,01	288.838,61	334.987,88	237.527,87	307.841,91	312.914,02	402.769,16	349.734,30	2.527.652,36
9	DENİZLİ	198.294,03	213.078,32	226.652,17	234.645,88	228.160,32	243.305,47	199.638,58	265.750,86	234.595,78	239.568,84	243.962,11	2.045.559,84
10	MERSİN	101.020,16	118.233,02	107.568,63	118.448,12	115.084,25	124.976,27	79.784,47	103.356,45	97.212,46	158.451,69	205.316,07	1.533.642,11
11	YALOVA	1.166,48	1.764,75	3.353,62	57.613,10	2.064,05	2.689,30	2.244,41	2.187,82	2.050,49	2.726,21	202.097,24	1.455.826,82
12	HATAY	129.839,89	130.922,19	156.267,22	120.831,52	121.045,68	129.848,95	100.484,12	133.405,83	149.297,54	176.643,75	185.055,42	1.371.038,02
13	ADANA	113.633,41	125.401,46	135.927,98	132.610,58	143.178,95	141.072,98	92.825,85	137.843,72	118.431,14	148.306,05	166.594,69	1.329.451,60
14	TRABZON	98.338,59	109.754,60	90.754,87	99.128,22	113.721,23	106.042,23	65.303,98	86.569,41	88.583,06	152.787,93	165.859,36	1.218.138,75
15	KAYSERİ	109.391,70	119.025,24	134.379,39	128.689,79	123.641,27	140.331,15	100.145,09	135.773,23	112.037,17	132.245,30	135.378,68	1.176.843,47
16	KONYA	95.561,97	115.143,80	118.860,66	121.218,11	115.371,22	121.440,35	77.549,97	115.290,01	101.476,79	118.782,91	117.395,16	884.839,19
17	ANTALYA	66.305,82	84.941,00	88.328,08	76.274,43	83.406,10	93.479,71	56.448,30	76.296,35	72.237,71	87.675,00	99.446,70	831.409,82
18	MARDİN	52.346,51	88.830,26	91.500,10	79.604,65	79.159,17	64.491,42	55.653,53	85.092,30	70.486,06	84.571,40	79.674,43	781.296,79
19	K.MARAŞ	67.833,20	71.502,60	75.221,16	68.594,20	73.762,50	76.833,54	57.715,83	71.096,49	66.740,63	75.747,29	76.249,34	778.644,08
20	ESKİŞEHİR	64.191,44	68.453,29	75.127,52	71.779,29	74.501,24	78.648,05	57.242,32	70.588,95	73.316,00	73.383,09	71.412,89	667.825,55
21	TEKİRDAĞ	54.328,72	51.777,01	58.472,27	60.600,18	57.885,48	68.575,90	50.372,57	68.058,61	64.539,84	66.729,75	66.485,23	464.647,66
47	KIRKLARELİ	10.147,04	6.011,88	8.427,63	9.460,97	13.335,37	13.365,10	12.881,88	17.118,30	11.450,83	13.402,09	10.488,12	120.354,09
62	EDİRNE	2.076,28	2.897,72	3.517,95	2.721,84	3.269,89	3.319,33	1.937,03	2.948,23	2.402,27	2.698,47	3.293,51	31.082,52
TOPLAM		965,60	1.221,25	1.366,78	819,72	997,78	1.244,97	1.139,49	898,93	342,80	219,56	237,51	3.761,19

Kaynak: TİM

3.4.İLİMİZDEKİ İHRACATÇI FİRMALARIN SEKTÖR İHRACAT PERFORMANSI, KASIM 2016 (1000 \$)

Sıra	SEKTÖR	1 – 30 KASIM			1 OCAK - 30 KASIM		
		2015	2016	DEĞ.	2015	2016	DEĞ.
1	Çelik	354,19	643,66	81,73%	2.482,14	5.889,62	137,28%
2	Çimento Cam Seramik ve Toprak Ürünleri	1.037,70	1.387,44	33,70%	14.060,63	13.935,49	-0,89%
3	Demir ve Demir Dışı Metaller	3.175,33	3.877,08	22,10%	40.658,34	39.155,53	-3,70%
4	Deri ve Deri Mamulleri	1.396,63	1.076,41	-22,93%	13.353,62	14.945,34	11,92%
5	Diğer Sanayi Ürünleri	52,40	104,45	99,35%	259,47	682,75	163,13%
6	Elektrik Elektronik ve Hizmet	7.765,30	10.019,39	29,03%	87.181,81	90.877,98	4,24%
7	Fındık ve Mamulleri	0,00	0,00		2,89	1,15	-60,15%
8	Gemi ve Yat	0,00	0,00		0,00	0,77	
9	Halı	102,77	118,50	15,31%	1.432,67	1.761,88	22,98%
10	Hazırgiyim ve Konfeksiyon	16.015,48	16.947,28	5,82%	139.898,57	157.674,80	12,71%
11	Hububat, Bakliyat, Yağlı Tohumlar ve Mamulleri	385,17	329,52	-14,45%	3.692,50	5.728,25	55,13%
12	İklimlendirme Sanayii	1.586,84	2.028,07	27,81%	19.019,21	22.970,88	20,78%
13	Kimyevi Maddeler ve Mamulleri	8.708,50	10.915,19	25,34%	94.994,65	104.502,88	10,01%
14	Kuru Meyve ve Mamulleri	0,03	0,00	-100,00%	67,37	30,19	-55,19%
15	Madencilik Ürünleri	563,94	1.138,96	101,97%	7.270,79	8.103,12	11,45%
16	Makine ve Aksamları	2.178,15	1.812,13	-16,80%	35.767,86	35.353,42	-1,16%
17	Meyve Sebze Mamulleri	40,05	0,00	-100,00%	171,08	184,69	7,95%
18	Mobilya,Kağıt ve Orman Ürünleri	705,16	1.107,43	57,05%	6.987,40	9.040,38	29,38%
19	Mücevher	0,00	0,03	0,00	0,00	1,27	
20	Otomotiv Endüstrisi	4.235,62	5.317,43	25,54%	45.968,56	60.149,53	30,85%
21	Savunma ve Havacılık Sanayii	0,00	0,00		102,74	65,61	-36,14%
22	Su Ürünleri ve Hayvansal Mamuller	0,00	0,00		8,87	38,91	338,62%
23	Tekstil ve Hammaddeleri	7.315,30	9.662,25	32,08%	90.333,32	96.727,17	7,08%
24	Yaş Meyve ve Sebze	0,00	0,00		18,17	3,43	-81,12%
25	Zeytin ve Zeytinyağı	14,51	0,00	-100,00%	14,51	0,52	-96,43%
TOPLAM		55.633,07	66.485,23	19,51%	603.747,17	667.825,55	10,61%
ÜLKE TOPLAM		11.384.392,	11.952.36	4,99%	122.043.161	119.378.820	-2,18%

Kaynak: TİM

3.5.İLİMİZDEKİ İHRACATÇI FİRMALARIN ÜLKE İHRACAT PERFORMANSI, KASIM 2016 (1000 \$)

Sıra	ÜLKE	1 – 30 KASIM			1 OCAK - 30 KASIM		
		2015	2016	DEĞ.	2015	2016	DEĞ.
1	ALMANYA	11.002,42	12.732,57	15,73%	106.837,61	130.380,88	22,04%
2	AVRUPA SERBEST BÖLG.	761,38	1.198,10	57,36%	8.843,27	12.440,15	40,67%
3	BELÇİKA	1.895,03	884,16	-53,34%	14.099,46	10.022,12	-28,92%
4	BİRLEŞİK DEVLETLER	2.252,01	2.310,94	2,62%	20.160,14	25.777,36	27,86%
5	BİRLEŞİK KRALLIK	3.654,71	3.763,51	2,98%	33.681,24	35.019,81	3,97%
6	BULGARİSTAN	1.684,60	3.101,11	84,09%	18.335,10	31.484,10	71,71%
7	ÇİN HALK CUMHURİYETİ	974,17	1.434,08	47,21%	9.874,01	10.556,86	6,92%
8	DANİMARKA	1.101,07	1.978,35	79,68%	12.222,55	16.898,41	38,26%
9	FAS	324,70	560,31	72,56%	5.088,90	8.885,66	74,61%
10	FRANSA	2.913,85	3.496,37	19,99%	34.835,69	33.411,67	-4,09%
11	IRAK	267,45	1.610,22	502,05%	7.994,53	12.073,52	51,02%
12	İRAN (İSLAM CUM.)	910,07	1.362,10	49,67%	9.770,42	8.572,29	-12,26%
13	İSPANYA	1.943,37	1.315,70	-32,30%	22.182,98	20.053,40	-9,60%
14	İSVEÇ	542,38	979,65	80,62%	4.927,73	7.223,49	46,59%
15	İTALYA	2.973,34	2.672,84	-10,11%	30.525,80	32.781,96	7,39%
16	MAKEDONYA	130,38792	457,38762	250,79%	1269,154	4602,09104	262,61%
17	MISIR	1484,3551	1280,70762	-13,72%	16480,16562	16005,27501	-2,88%
18	POLONYA	1285,077	1528,59838	18,95%	14065,99234	15855,99973	12,73%
19	ROMANYA	1945,0268	3089,58518	58,85%	23627,74886	27547,28429	16,59%
20	UKRAYNA	298,63712	257,33676	-13,83%	2403,84396	3250,10569	35,20%
TOPLAM		38344,03	46013,62	20,00%	397226,34	462842,43	16,52%

Kaynak: TİM

3.6.İLİMİZE GÖRE ÖNEMLİ ÜRÜN GRUPLARI BAZINDA ÜLKEMİZİN İLK 5 ÜLKE İHRACAT PERFORMANSI, KASIM 2016 (1000 \$)

SEKTÖR	Sıra	ULKE	OCAK-KASIM 2015	OCAK-KASIM 2016	DEĞ.
Demir ve Demir Dışı Metaller	1	ALMANYA	737.787,18	746.479,10	1,18%
	2	İTALYA	357.753,36	348.851,04	-2,49%
	3	FRANSA	272.357,63	268.538,71	-1,40%
	4	BİRLEŞİK KRALLIK	237.485,24	264.091,94	11,20%
	5	IRAK	293.264,03	226.105,15	-22,90%
		Diğer	3.825.319,13	3.604.417,31	-5,77%
		TOPLAM	5.723.966,57	5.458.483,25	-4,64%
Elektrik Elektronik ve Hizmet	1	BİRLEŞİK KRALLIK	1.355.962,96	1.177.503,57	-13,16%
	2	ALMANYA	1.010.488,20	980.489,61	-2,97%
	3	FRANSA	680.000,46	686.522,12	0,96%
	4	İTALYA	385.402,08	371.859,71	-3,51%
	5	SUUDİ ARABİSTAN	368.864,01	329.210,53	-10,75%
		Diğer	5.736.654,41	5.493.891,00	-4,23%
		TOPLAM	9.537.372,11	9.039.476,54	-5,22%
Hazırgiyim ve Konfeksiyon	1	ALMANYA	2.914.976,08	2.903.723,35	-0,39%
	2	BİRLEŞİK KRALLIK	2.007.820,11	1.867.494,96	-6,99%
	3	İSPANYA	1.539.375,39	1.605.376,01	4,29%
	4	FRANSA	797.287,91	770.765,59	-3,33%
	5	HOLLANDA	729.272,76	703.044,50	-3,60%
		Diğer	7.577.810,25	7.786.601,77	2,76%
		TOPLAM	15.566.542,51	15.637.006,19	0,45%
Kimyevi Maddeler ve Mamulleri	1	ALMANYA	731.506,86	743.167,00	1,59%
	2	MISIR	854.039,73	732.570,52	-14,22%
	3	IRAK	887.360,39	715.398,33	-19,38%
	4	İRAN (İSLAM CUM.)	464.024,96	484.661,21	4,45%
	5	İTALYA	510.700,07	449.857,01	-11,91%
		Diğer	10.688.827,15	9.537.222,74	-10,77%
		TOPLAM	14.136.459,16	12.662.876,81	-10,42%
Makine ve Aksamları	1	ALMANYA	484.269,67	485.014,98	0,15%
	2	BİRLEŞİK DEVLETLER	342.343,72	329.923,23	-3,63%
	3	CEZAYİR	234.348,33	233.569,78	-0,33%
	4	İRAN (İSLAM CUM.)	239.303,21	220.761,67	-7,75%
	5	İTALYA	178.555,87	207.513,30	16,22%
		Diğer	3.542.235,58	3.335.111,34	-5,85%
		TOPLAM	5.021.056,37	4.811.894,29	-4,17%
Otomotiv Endüstrisi	1	ALMANYA	3.034.770,60	3.622.724,07	19,37%
	2	İTALYA	1.692.022,12	2.472.642,34	46,14%
	3	FRANSA	1.886.903,85	2.239.179,16	18,67%
	4	BİRLEŞİK KRALLIK	2.446.460,59	2.023.707,45	-17,28%
	5	İSPANYA	1.002.531,65	1.191.467,23	18,85%
		Diğer	9.241.686,89	9.980.737,12	8,00%
		TOPLAM	19.304.375,70	21.530.457,38	11,53%
Tekstil ve Hammaddeleri	1	İTALYA	701.513,64	683.880,45	-2,51%
	2	BULGARİSTAN	281.208,24	551.170,73	96,00%
	3	İRAN (İSLAM CUM.)	351.920,57	391.554,32	11,26%
	4	ALMANYA	353.375,33	353.093,70	-0,08%
	5	BİRLEŞİK DEVLETLER	316.107,12	284.315,18	-10,06%
		Diğer	5.315.881,70	4.963.602,98	-6,63%
		TOPLAM	7.320.006,60	7.227.617,37	-1,26%
TOPLAM			76609779,03	76367811,85	-0,32%

Kaynak: TİM

3.7.ÜLKE GRUPLARI İLE İHRACAT, EKİM 2016 (Milyon \$)

Ülke Grubu	2013	2014	2015	2015 Ekim	2016 Ekim	Dış Ticaret Dengesi
Avrupa Birliği (AB 28)	63.040	68.514	63.998	6.263	6.312	-382
Genel İhr. İçindeki Payı (%)	41,5	43,5	44,5	47,2	49,0	-
İslam İşbirliği Teşkilatı	49.371	48.625	42.738	3.623	3.774	1.048
Genel İhr. İçindeki Payı (%)	32,5	30,9	29,7	27,3	29,3	-
Yakın ve Orta Doğu	35.575	35.384	31.086	2.644	2.886	1.068
Genel İhr. İçindeki Payı (%)	23,4	22,5	21,6	19,9	22,4	-
Komşu Ülkeler	33.934	24.470	19.820	1.896	2.030	940
Genel İhr. İçindeki Payı (%)	22,4	15,5	13,8	14,3	15,7	-
Diğer Avrupa (AB Hariç)	14.214	15.184	14.141	1.450	737	-1.220
Genel İhr. İçindeki Payı (%)	9,4	9,6	9,8	10,9	5,7	-
Kuzey Afrika	6.580	9.758	8.527	742	694	349
Genel İhr. İçindeki Payı (%)	4,3	6,2	5,9	5,6	5,4	-
Türk Cumhuriyetleri	6.908	7.108	5.290	435	357	81
Genel İhr. İçindeki Payı (%)	4,6	4,5	3,7	3,3	2,8	-
Diğer Afrika	4.104	3.996	3.922	339	259	46
Genel İhr. İçindeki Payı (%)	2,7	2,5	2,7	2,6	2,0	-
Genel İhracat	151.803	157.610	143.839	13.261	12.893	-4.145

Kaynak: Gümrük ve Ticaret Bakanlığı

3.8.ÜLKE GRUPLARI İLE İTHALAT, EKİM 2016 (Milyon \$)

Ülke Grubu	2013	2014	2015	2015 Ekim	2016 Ekim	Dış Ticaret Dengesi
Avrupa Birliği (AB 28)	92.458	88.784	78.681	6.500	6.694	-382
Genel İth. İçindeki Payı (%)	36,7	36,7	38	38,5	39,3	-
İslam İşbirliği Teşkilatı	32.074	29.107	22.407	2.366	2.726	1.048
Genel İth. İçindeki Payı (%)	12,7	12	10,8	14	16	-
Yakın ve Orta Doğu	22.214	20.480	13.575	1.469	1.818	1.068
Genel İth. İçindeki Payı (%)	8,8	8,5	6,6	8,7	10,7	-
Komşu Ülkeler	47.694	17.631	11.015	1.271	1.090	940
Genel İth. İçindeki Payı (%)	19	7,3	5,3	7,5	6,4	-
Diğer Avrupa (AB Hariç)	41.319	36.367	28.112	2.036	1.957	-1.220
Genel İth. İçindeki Payı (%)	16,4	15	13,6	12	11,5	-
Kuzey Afrika	13.953	3.436	3.007	333	345	349
Genel İth. İçindeki Payı (%)	5,5	1,4	1,5	2	2	-
Türk Cumhuriyetleri	3.600	2.997	2.688	340	276	81
Genel İth. İçindeki Payı (%)	1,4	1,2	1,3	2	1,6	-
Diğer Afrika	2.523	2.502	2.092	203	213	46
Genel İth. İçindeki Payı (%)	1	1	1	1,2	1,2	-
Genel İthalat	251.661	242.177	207.234	16.904	17.038	-4.145

Kaynak: Gümrük ve Ticaret Bakanlığı

4.SOSYAL EKONOMİK VERİLER; NÜFUS

4.1.İLİMİZ VE İLK 10 İLİN NÜFUS, ALDIĞI GÖÇ, VERDİĞİ GÖÇ, NET GÖÇ VE NET GÖÇ HIZI, 2015

İLLER		Toplam nüfus		Aldığı göç	Verdiği göç	Net göç	Net göç hızı(‰)
		2014	2015	2014-2015	2014-2015	2014-2015	2014-2015
Sıra	Toplam	77 695 904	78 741 053	2 720 438	2 720 438	0	0
1	İstanbul	14 377 018	14 657 434	453 407	402 864	50 543	3,5
2	Ankara	5 150 072	5 270 575	204 048	153 001	51 047	9,7
3	İzmir	4 113 072	4 168 415	126 238	105 389	20 849	5,0
4	Bursa	2 787 539	2 842 547	84 253	64 558	19 695	7,0
5	Antalya	2 222 562	2 288 456	96 441	68 374	28 067	12,3
6	Adana	2 165 595	2 183 167	52 647	64 192	- 11 545	-5,3
7	Konya	2 108 808	2 130 544	56 817	57 056	- 239	-0,1
8	Gaziantep	1 889 466	1 931 836	46 435	48 858	- 2 423	-1,3
9	Şanlıurfa	1 845 667	1 892 320	40 135	50 580	- 10 445	-5,5
10	Kocaeli	1 722 795	1 780 055	87 158	56 927	30 231	17,1
23	Tekirdağ	906 732	937 910	54 482	33 937	20 545	22,1*

Kaynak: Adrese Dayalı Nüfus Kayıt Sistemi sonuçları, 2008-2015

*Tekirdağ net göç hızında %22,1 ile birinci sırada yer almaktadır.

5.SOSYAL EKONOMİK VERİLER; YAŞAM ENDEKSİ

5.1.İLLERDE YAŞAM ENDEKSİ İL SIRALAMALARI, 2015

İl	Genel Endeks Sıralama	Konut Endeks Sıralama	Çalışma hayatı Endeks Sıralama	Gelir ve servet Endeks Sıralama	Sağlık Endeks Sıralama	Eğitim Endeks Sıralama	Çevre Endeks Sıralama	Güvenlik Endeks Sıralama	Sivil katılım Endeks Sıralama	Altyapı hizmetlerine erişim Endeks Sıralama	Sosyal yaşam Endeks Sıralama	Yaşam memnuniyeti Endeks Sıralama
İsparta	1	4	13	19	1	2	20	13	46	24	7	13
Sakarya	2	1	28	33	14	38	14	26	1	20	6	15
Bolu	3	3	26	9	2	14	18	28	59	35	3	14
Kütahya	4	15	3	16	24	20	19	6	39	42	5	5
İstanbul	5	28	33	1	29	56	37	73	12	1	1	50
Uşak	6	20	4	13	19	30	12	27	37	40	2	8
Balıkesir	7	27	24	36	33	12	9	35	36	12	14	11
Artvin	8	17	8	24	5	33	8	1	6	46	26	32
Kırıkkale	9	14	22	45	7	35	33	48	18	38	9	4
Afyonkarahisar	10	33	15	47	13	48	49	8	24	34	11	2
Tekirdağ	30	22	6	5	53	46	24	55	35	17	20	61

Kaynak: TÜİK

AÇIKLAMALAR: Yaşam endeksi bireylerin ve hane halklarının yaşamını objektif ve subjektif göstergeler kullanarak yaşam boyutları ayırımında il düzeyinde ölçmeye, karşılaştırmaya ve zaman içinde izlemeye yönelik bir endeks çalışmasıdır. Çalışmanın amacı, ildeki yaşamın tüm boyutları ile izlenmesine ve iyileştirilmesine altlık oluşturacak bir gösterge sistemi geliştirmektir.

6.BEŞERİ EKONOMİK VERİLER; İSTİHDAM

6.1.İLLER İTİBARIYLA İŞ BAŞVURULARI VE YERLEŞTİRMELER, MAYIS 2016

	Başvurular			İşe Yerleştirme		
	Nisan 2016	Mayıs 2016	Değişim Oranı (%)	Nisan 2016	Mayıs 2016	Değişim Oranı (%)
TOPLAM	256.709	240.255	-6,41	86.559	49.192	-43,17
ADANA	8.111	6.965	-14,13	2.243	530	-76,37
ADİYAMAN	1.843	1.866	1,25	472	292	-38,14
AFYONKARAHİSAR	2.038	1.771	-13,10	146	1.376	842,47
AĞRI	936	770	-17,74	68	263	286,76
AKSARAY	973	936	-3,80	106	157	48,11
AMASYA	990	952	-3,84	138	116	-15,94
ANKARA	15.227	16.202	6,40	8.051	3.207	-60,17
ANTALYA	10.364	9.937	-4,12	2.908	511	-82,43
ARDAHAN	253	490	93,68	3	1	-66,67
ARTVİN	832	430	-48,32	51	239	368,63
AYDIN	3.580	3.432	-4,13	2.499	1.027	-58,90
BALIKESİR	3.790	2.922	-22,90	832	906	8,89
BARTIN	668	748	11,98	99	175	76,77
BATMAN	1.419	2.253	58,77	218	202	-7,34
BAYBURT	361	289	-19,94	122	111	-9,02
BİLECİK	728	780	7,14	95	108	13,68
BİNGÖL	1.085	929	-14,38	89	80	-10,11
BİTLİS	934	2.497	167,34	290	565	94,83
BOLU	1.187	993	-16,34	571	203	-64,45
BURDUR	971	704	-27,50	551	119	-78,40
BURSA	9.430	10.276	8,97	2.375	3.113	31,07
ÇANAĞKALE	2.334	1.518	-34,96	476	156	-67,23
ÇANKIRI	539	438	-18,74	535	145	-72,90
ÇORUM	1.887	1.527	-19,08	334	333	-0,30
DENİZLİ	3.287	2.877	-12,47	1.542	1.065	-30,93
DİYARBAKIR	5.161	6.269	21,47	465	434	-6,67
DÜZCE	1.401	1.307	-6,71	253	371	46,64
EDİRNE	1.026	1.527	48,83	488	333	-31,76
ELAZIĞ	3.465	1.760	-49,21	1.444	192	-86,70
ERZİNCAN	768	781	1,69	72	25	-65,28
ERZURUM	1.969	1.837	-6,70	672	283	-57,89
ESKİŞEHİR	3.505	2.872	-18,06	1.740	1.133	-34,89
GAZİANTEP	4.618	4.534	-1,82	1.449	896	-38,16
GİRESUN	1.101	1.119	1,63	124	844	580,65
GÜMÜŞHANE	461	268	-41,87	142	27	-80,99
HAKKARİ	279	1.999	616,49	6	19	216,67
HATAY	5.200	4.517	-13,13	102	122	19,61
İĞDIR	392	465	18,62	18	24	33,33
ISPARTA	2.368	1.667	-29,60	861	1.073	24,62
İSTANBUL	44.423	40.368	-9,13	19.240	6.842	-64,44
İZMİR	14.752	13.791	-6,51	4.993	4.908	-1,70
KAHRAMANMARAŞ	5.438	3.043	-44,04	1.702	1.924	13,04
KARABÜK	1.050	1.062	1,14	470	459	-2,34
KARAMAN	1.384	1.072	-22,54	296	55	-81,42
KARS	600	394	-34,33	115	108	-6,09
KASTAMONU	1.077	1.022	-5,11	488	312	-36,07
KAYSERİ	2.902	3.469	19,54	848	670	-20,99
KIRIKKALE	1.137	995	-12,49	143	58	-59,44
KIRKLARELİ	1.206	879	-27,11	533	371	-30,39
KIRŞEHİR	802	988	23,19	312	546	75,00
KİLİS	588	1.140	93,88	229	0	-100,00
KOCAELİ	6.248	5.910	-5,41	2.332	1.901	-18,48
KONYA	5.901	4.409	-25,28	2.015	1.418	-29,63
KÜTAHYA	1.858	1.403	-24,49	164	253	54,27
MALATYA	2.831	3.049	7,70	736	255	-65,35
MANİSA	4.601	4.606	0,11	2.106	891	-57,69
MARDİN	2.013	3.316	64,73	432	40	-90,74
MERSİN	5.740	5.740	0,00	2.186	491	-77,54
NİĞDE	1.239	1.118	-9,77	166	106	-36,14
ORDU	1.566	1.754	12,01	675	435	-35,56
OSMANİYE	1.958	1.863	-4,85	449	456	1,56

	Başvurular			İşe Yerleştirme		
	Nisan 2016	Mayıs 2016	Değişim Oranı (%)	Nisan 2016	Mayıs 2016	Değişim Oranı (%)
TOPLAM	256.709	240.255	-6,41	86.559	49.192	-43,17
RİZE	1.527	1.814	18,80	39	154	294,87
SAKARYA	3.172	3.326	4,85	3.211	1.097	-65,84
SAMSUN	3.973	3.129	-21,24	428	314	-26,64
SİİRT	519	367	-29,29	273	34	-87,55
SİNOP	1.040	491	-52,79	247	51	-79,35
SİVAS	1.535	1.513	-1,43	131	168	28,24
ŞANLIURFA	4.880	3.302	-32,34	746	303	-59,38
ŞIRNAK	1.438	608	-57,72	0	0	-
TEKİRDAĞ	4.172	3.446	-17,40	595	926	55,63
TOKAT	1.824	1.583	-13,21	220	156	-29,09
TRABZON	2.742	2.734	-0,29	675	146	-78,37
TUNCELİ	284	281	-1,06	108	35	-67,59
UŞAK	1.252	1.705	36,18	789	504	-36,12
VAN	2.571	2.570	-0,04	408	506	24,02
YALOVA	598	521	-12,88	423	132	-68,79
YOZGAT	990	1.188	20,00	199	142	-28,64
ZONGULDAK	2.452	1.839	-25,00	98	492	402,04

Kaynak: İŞKUR

6.2.İLLER İTİBARIYLA ENGELLİ VE ESKİ HÜKÜMLÜ-TMY'LERİN İŞ BAŞVURULARI, AÇIK İŞLER VE YERLEŞTİRME DAĞILIMI, MAYIS 2016

İLLER	BAŞVURULAR			AÇIK İŞLER		İŞE YERLEŞTİRMELER	
	Engelli	Eski Hükümlü-TMY	Terörden Etkilenen	Engelli	Eski Hükümlü-TMY	Engelli	Eski Hükümlü-TMY
TOPLAM	6.113	509	-	6.010	70	1.110	19
ADANA	1.015	91	-	672	6	223	4
ADİYAMAN	215	33	-	58	0	42	0
AFYONKARAHİSAR	235	26	-	101	0	30	0
AĞRI	71	6	-	9	0	3	0
AKSARAY	117	7	-	94	0	39	1
AMASYA	100	7	-	52	0	49	0
ANKARA	2.458	245	-	1.675	26	258	11
ANTALYA	1.367	64	-	3.762	18	630	4
ARDAHAN	15	9	-	0	0	0	0
ARTVİN	46	5	-	41	7	21	0
AYDIN	524	39	-	424	2	143	1
BALIKESİR	410	42	-	213	0	67	1
BARTIN	113	16	-	21	4	10	1
BATMAN	195	15	-	82	0	37	0
BAYBURT	26	5	-	2	2	2	0
BİLECİK	134	7	-	223	0	95	0
BİNGÖL	62	14	-	132	0	5	0
BİTLİS	116	11	-	13	0	2	0
BOLU	171	6	-	165	2	80	0
BURDUR	76	5	-	65	0	32	0
BURSA	1.838	102	-	1.750	5	765	3
ÇANAKKALE	205	24	-	118	1	39	1
ÇANKIRI	80	8	-	52	0	10	0
ÇORUM	276	19	-	154	0	73	0
DENİZLİ	528	32	-	450	3	187	1
DIYARBAKIR	495	74	-	49	0	19	0
DÜZCE	193	10	-	128	0	48	0
EDİRNE	101	12	-	70	1	11	1
ELAZIĞ	385	54	-	77	2	24	0
ERZİNCAN	108	27	-	37	0	7	0
ERZURUM	267	34	-	139	0	48	0
ESKİŞEHİR	556	43	-	428	5	143	8
GAZİANTEP	620	43	-	696	2	288	1
GİRESUN	134	18	-	46	4	8	1

İLLER	BAŞVURULAR			AÇIK İŞLER		İŞE YERLEŞTİRMELER	
	Engelli	Eski Hükümlü-TMY	Terörden Etkilenen	Engelli	Eski Hükümlü-TMY	Engelli	Eski Hükümlü-TMY
TOPLAM	6.113	509	-	6.010	70	1.110	19
GÜMÜŞHANE	34	6	-	18	3	7	2
HAKKARİ	42	8	-	1	2	1	0
HATAY	674	39	-	163	1	25	5
İĞDIR	38	7	-	46	0	7	0
İSPARTA	210	19	-	112	2	20	0
İSTANBUL	5.604	262	-	12.754	21	1.125	3
İZMİR	1.837	165	-	1.454	14	248	4
KAHRAMANMARAŞ	477	32	-	195	9	33	0
KARABÜK	164	10	-	76	1	36	0
KARAMAN	133	11	-	106	0	12	0
KARS	19	6	-	42	0	26	0
KASTAMONU	144	25	-	70	1	29	0
KAYSERİ	721	31	-	845	0	613	6
KİLİS	142	28	-	109	7	24	4
KIRIKKALE	166	11	-	349	2	89	2
KIRKLARELİ	107	14	-	40	1	13	1
KİRŞEHİR	48	16	-	0	0	1	0
KOCAELİ	1.088	59	-	911	4	322	2
KONYA	827	64	-	405	0	113	0
KÜTAHYA	196	19	-	284	1	20	1
MALATYA	382	65	-	1.539	4	88	5
MANİSA	646	41	-	1.446	6	139	3
MARDİN	190	21	-	85	1	27	1
MERSİN	661	97	-	236	3	86	0
MUĞLA	274	32	-	795	0	57	2
MUŞ	111	52	-	3	6	1	6
NEVŞEHİR	56	6	-	38	0	19	0
NIĞDE	128	18	-	75	1	32	1
ORDU	136	9	-	209	2	81	0
OSMANIYE	241	23	-	143	2	52	1
RİZE	80	25	-	33	13	5	1
SAKARYA	416	26	-	226	32	38	1
SAMSUN	473	48	-	364	2	86	1
SİİRT	70	14	-	5	0	1	0
SİNOP	77	11	-	15	0	9	0
SİVAS	263	20	-	110	0	45	2
ŞANLIURFA	299	41	-	138	1	31	0
ŞİRNAK	46	16	-	4	1	0	0
TEKİRDAĞ	545	26	-	1.667	1	173	1
TOKAT	236	51	-	110	3	36	3
TRABZON	346	33	-	157	11	43	1
TUNCELİ	25	6	-	4	1	4	1
UŞAK	153	18	-	149	0	28	0
VAN	387	104	-	26	13	9	1
YALOVA	71	4	-	69	0	18	0
YOZGAT	143	19	-	54	1	30	4
ZONGULDAK	369	156	-	104	14	53	2

Kaynak: İŞKUR

7.EĞİTİM HARCAMALARI İSTATİSTİKLERİ

7.1. EĞİTİM HARCAMALARI İSTATİSTİKLERİ, 2015

Eğitim harcamaları %12,2 artarak 135 milyar 22 milyon TL oldu

Türkiye’de eğitim harcamaları 2015 yılında 2014 yılına göre %12,2 artarak 135 milyar 22 milyon TL oldu. 2015 yılında bir önceki yıla göre eğitim harcamalarının en çok arttığı eğitim düzeyleri %31,0 ile okulöncesi, %24,6 ile ortaöğretim oldu.

	2011	2012	2013	2014	2015
Toplam Eğitim Harcaması(Milyon TL)	79.059	94.141	106.029	120.305	135.022
Öğrenci Başına Eğitim Harcaması (TL)	4.103	4.718	5.191	5.778	6.472
Toplam Eğitim Harcamasının Gayrisafi Yurtiçi Hasılaya Oranı %	5,7	6,0	5,9	5,9	5,8
Öğrenci Başına Eğitim Harcaması (\$)	2.445	2.620	2.725	2.636	2.375
Toplam Eğitim Harcaması (Milyon \$)	47.112	52.269	55.646	54.889	49.551

Kaynak: TÜİK

Eğitim harcamasının gayri safi yurtiçi hasılaya oranı %5,8 oldu

Ülkemizde eğitim harcamalarının, gayri safi yurtiçi hasılaya oranı 2014 yılında %5,9 iken, 2015 yılında %5,8 oldu.

Eğitim harcamalarının %74,3’ü devlet tarafından finanse edildi

Türkiye’de 2015 yılında yapılan eğitim harcamalarının %74,3’ü devlet tarafından finanse edildi. Eğitim harcamaları içerisinde hanehalklarının yaptığı harcamaların payı ise %18,7 oldu.

Devlet ve özel kurumlar en büyük eğitim harcamasını yükseköğretime yaptı

Toplam harcamaların en büyük kısmı yükseköğretim düzeyinde gerçekleştirilmekle birlikte, devlet kurumlarınca yapılan harcamaların %29,5’ini (26 milyar 176 milyon TL) ilkökul, %28,4’ünü (25 milyar 223 milyon TL) yükseköğretim oluşturdu. Özel kurumlarca yapılan harcamaların ise %47,2’si (10 milyar 299 milyon TL) ortaöğretime, %40’ı (8 milyar 727 milyon TL) yükseköğretime yapıldı.

Öğrenci başına eğitim harcaması 6 bin 472 TL oldu

Türkiye’de öğrenci başına yapılan eğitim harcaması 2014 yılında 5 bin 778 TL olurken, 2015 yılında ise 6 bin 472 TL olarak gerçekleşti.

Öğrenci başına en çok harcama yükseköğretime yapıldı

Eğitim düzeylerine göre değerlendirildiğinde, 2015 yılında öğrenci başına harcamanın en yüksek olduğu eğitim düzeyi 12 bin 259 TL ile yükseköğretim oldu.

Öğrenci başına harcamanın en çok arttığı eğitim düzeyi okulöncesi oldu

Öğrenci başına toplam eğitim harcaması bir önceki yıla göre %12,0 arttı. Eğitim harcamalarının 2015 yılında 2014 yılına göre en fazla artış gösterdiği eğitim düzeyi ise %25,4 ile okulöncesi oldu. Bunu %22,7 ile ortaokul takip etti.

8. SEKTÖR VERİLERİ; İNŞAAT

8.1. İLLERE GÖRE KONUT SATIŞ İSTATİSTİKLERİ, KASIM 2016

İlk Satış Ve İkinci El Satış Ayrıntısında İllere Göre Diğer Konut Satışları

Sıra	İller	Ocak-Kasım 2015			Ocak-Kasım 2016		
		Toplam	İlk satış	İkinci el satış	Toplam	İlk satış	İkinci el satış
	Türkiye	1 146 721	524 635	622 086	1 198 740	559 894	638 846
1	İstanbul	213 172	98 866	114 306	207 281	97 848	109 433
2	Ankara	130 491	53 404	77 087	128 952	52 028	76 924
3	İzmir	69 451	27 370	42 081	72 341	28 671	43 670
4	Antalya	57 625	23 681	33 944	54 573	21 264	33 309
5	Bursa	44 916	20 256	24 660	46 712	20 866	25 846
6	Kocaeli	31 725	15 571	16 154	31 499	14 525	16 974
7	Mersin	31 889	11 207	20 682	31 455	11 494	19 961
8	Tekirdağ	28 739	11 419	17 320	30 889	13 624	17 265
36	Edirne	7 162	3 232	3 930	7 158	3 213	3 945
37	Kırklareli	5 829	3 102	2 727	7 124	3 979	3 145

Sıra	İller	Kasım 2015			Kasım 2016		
		Toplam	İlk satış	İkinci el satış	Toplam	İlk satış	İkinci el satış
	Türkiye	106 008	50 976	55 032	132 655	63 467	69 188
1	İstanbul	20 082	9 803	10 279	22 499	10 721	11 778
2	Ankara	11 368	5 025	6 343	15 302	6 805	8 497
3	İzmir	6 522	2 624	3 898	7 891	3 254	4 637
4	Antalya	5 001	1 940	3 061	5 590	2 106	3 484
5	Bursa	4 203	1 832	2 371	4 937	2 270	2 667
6	Kocaeli	3 030	1 502	1 528	3 860	1 791	2 069
7	Tekirdağ	2 619	1 093	1 526	3 305	1 654	1 651
34	Kırklareli	560	301	259	851	470	381
39	Edirne	648	294	354	714	322	392

Kaynak: Tapu ve Kadastro Genel Müdürlüğü (TKGM)

(1) Diğer konut satışları, ipotekli konut satışı dışında kalan satış türlerini kapsamaktadır.

(2) İlk satış, konut üreticisi bir firma veya kişi tarafından; bu firma veya kişi ile kat karşılığı anlaşma yapıp arsası karşılığında konut alan kişiler tarafından bir konutun ilk defa satılmasıdır.

(3) İkinci el satış, ilk satıştan ev alan kişinin bu konutu tekrar başka bir kişiye satmasıdır.

İpotekli Ve Diğer Ayrıntısında İllere Göre Konut Satış Sayıları

Sıra	İller	Ocak-Kasım 2015			Ocak-Kasım 2016		
		Toplam	İpotekli satışlar	Diğer satışlar	Toplam	İpotekli satışlar	Diğer satışlar
Türkiye		1 146 721	394 105	752 616	1 198 740	400 432	798 308
1	İstanbul	213 172	84 738	128 434	207 281	78 259	129 022
2	Ankara	130 491	52 174	78 317	128 952	51 051	77 901
3	İzmir	69 451	26 217	43 234	72 341	26 989	45 352
4	Antalya	57 625	17 735	39 890	54 573	16 093	38 480
5	Bursa	44 916	16 012	28 904	46 712	17 232	29 480
6	Kocaeli	31 725	11 335	20 390	31 499	11 506	19 993
7	Mersin	31 889	11 104	20 785	31 455	10 765	20 690
8	Tekirdağ	28 739	10 520	18 219	30 889	11 853	19 036
36	Edirne	7 162	2 548	4 614	7 158	2 299	4 859
37	Kırklareli	5 829	2 119	3 710	7 124	2 480	4 644

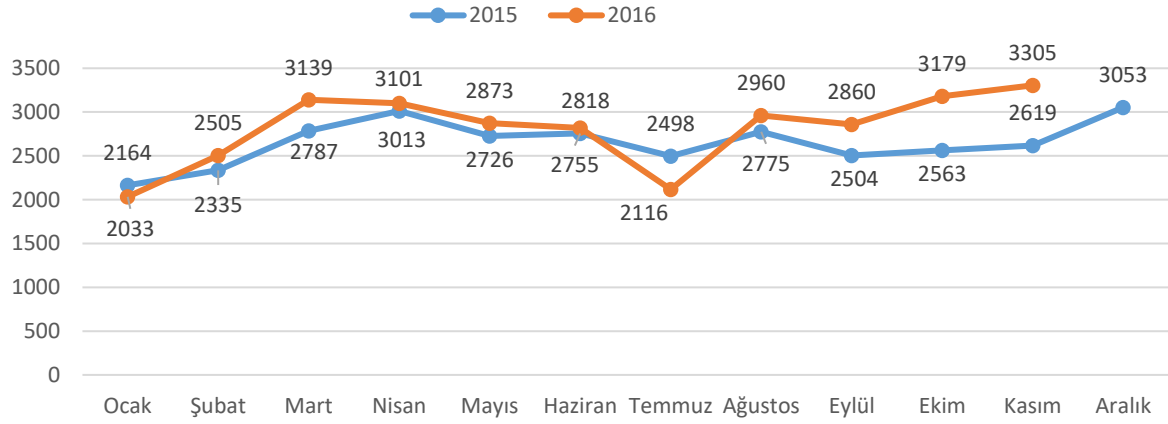
Sıra	İller	Kasım 2015			Kasım 2016		
		Toplam	İpotekli satışlar	Diğer satışlar	Toplam	İpotekli satışlar	Diğer satışlar
Türkiye		106 008	28 553	77 455	132 655	48 941	83 714
1	İstanbul	20 082	6 459	13 623	22 499	8 949	13 550
2	Ankara	11 368	3 603	7 765	15 302	6 257	9 045
3	İzmir	6 522	1 860	4 662	7 891	3 117	4 774
4	Antalya	5 001	1 273	3 728	5 590	1 976	3 614
5	Bursa	4 203	1 265	2 938	4 937	2 091	2 846
6	Kocaeli	3 030	844	2 186	3 860	1 413	2 447
7	Tekirdağ	2 619	774	1 845	3 305	1 355	1 950
34	Kırklareli	560	147	413	851	316	535
39	Edirne	648	218	430	714	264	450

Kaynak: Tapu ve Kadastro Genel Müdürlüğü (TKGM)

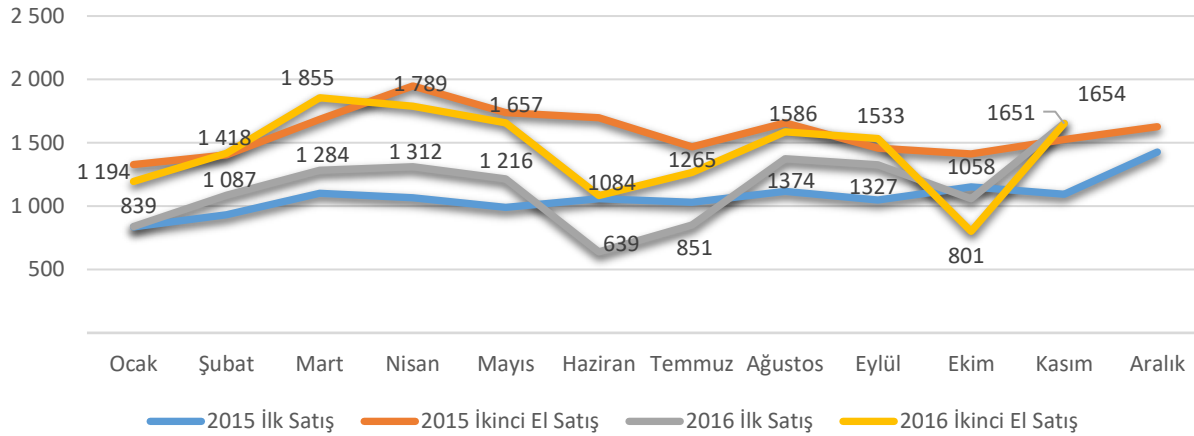
(1) İpotekli satış, borçlanarak satın alınan konutun kredi teminatını oluşturmak için, yine aynı konutun teminat olarak gösterilmesidir.

Türkiye genelinde konut satışları 2016 Kasım ayında bir önceki yılın aynı ayına göre %25,1 oranında artarak 132 655 oldu. Konut satışlarında, İstanbul 22 499 konut satışı ve %17 ile en yüksek paya sahip oldu. Satış sayılarına göre İstanbul'u, 15 302 konut satışı ve %11,5 pay ile Ankara, 7 891 konut satışı ve %5,9 pay ile İzmir izledi. Konut satış sayısının düşük olduğu iller sırasıyla 5 konut ile Hakkari, 44 konut ile Ardahan ve 49 konut ile Şırnak oldu.

Tekirdağ'da Konut Satışları, Kasım 2016



Tekirdağ'da Satılan Konutların İlk veya İkinci El Olma Durumları, Kasım 2016



Tekirdağ'da 2015 yılı Kasım ayında 2619 adet olan konut satışı 2016 Kasım ayında 686 adet azalarak 3305 adede inmiş, %26,19 oranında artış gerçekleşmiştir. 3305 adet konutun 1654 adedi yeni konut olup, satılan ikinci el konutların sayısı 1651 adettir. İlimizdeki ipotekli konut satışları aylık bazda %71,40 oranında artış olurken, yıllık bazda ise %1,60 oranında artış gerçekleşmiştir.

8.2.İLÇELERE GÖRE KONUT SATIŞ SAYILARI, 2015

Sıra	İl	İlçe	Toplam	İpotekli satışlar	Diğer satışlar	Toplam	İlk satış	2. el satış	İpotekli konut satışları			Diğer konut satışları		
									Toplam	İlk satış	2. el satış	Toplam	İlk satış	2. el satış
1	İstanbul	Esenyurt	40 545	17 917	22 628	40 545	23 191	17 354	17 917	10 240	7 677	22 628	12 951	9 677
2	Ankara	Keçiören	24 689	9 943	14 746	24 689	9 909	14 780	9 943	3 319	6 624	14 746	6 590	8 156
3	Ankara	Mamak	19 957	8 405	11 552	19 957	10 072	9 885	8 405	3 751	4 654	11 552	6 321	5 231
4	Ankara	Çankaya	19 738	6 575	13 163	19 738	4 604	15 134	6 575	1 277	5 298	13 163	3 327	9 836
5	Ankara	Etimesgut	19 521	9 313	10 208	19 521	8 879	10 642	9 313	3 990	5 323	10 208	4 889	5 319
6	Ankara	Yenimahalle	17 820	6 742	11 078	17 820	8 140	9 680	6 742	2 482	4 260	11 078	5 658	5 420
7	Antalya	Kepez	16 510	6 264	10 246	16 510	8 415	8 095	6 264	2 699	3 565	10 246	5 716	4 530
8	Konya	Selçuklu	14 738	4 232	10 506	14 738	6 081	8 657	4 232	1 546	2 686	10 506	4 535	5 971
9	Antalya	Muratpaşa	14 449	4 909	9 540	14 449	4 243	10 206	4 909	1 120	3 789	9 540	3 123	6 417
10	Bursa	Niüfer	13 702	4 967	8 735	13 702	5 895	7 807	4 967	2 032	2 935	8 735	3 863	4 872
15	İstanbul	Beylikdüzü	11 864	4 153	7 711	11 864	5 033	6 831	4 153	1 626	2 527	7 711	3 407	4 304
20	İstanbul	Pendik	10 654	4 535	6 119	10 654	4 323	6 331	4 535	1 602	2 933	6 119	2 721	3 398
25	Mersin	Yenişehir	9 531	3 358	6 173	9 531	3 860	5 671	3 358	1 056	2 302	6 173	2 804	3 369
30	Diyarbakır	Kayapınar	8 634	3 156	5 478	8 634	4 550	4 084	3 156	1 731	1 425	5 478	2 819	2 659
33	Tekirdağ	Çorlu	8 337	3 584	4 753	8 337	3 231	5 106	3 584	1 388	2 196	4 753	1 843	2 910
35	İstanbul	Bahçelievler	8 082	3 307	4 775	8 082	2 602	5 480	3 307	1 207	2 100	4 775	1 395	3 380
40	İstanbul	Kadıköy	7 575	1 727	5 848	7 575	2 241	5 334	1 727	458	1 269	5 848	1 783	4 065
45	İzmir	Karabağlar	7 394	2 716	4 678	7 394	3 040	4 354	2 716	906	1 810	4 678	2 134	2 544
50	İstanbul	Avcılar	6 639	2 824	3 815	6 639	1 914	4 725	2 824	849	1 975	3 815	1 065	2 750
55	Çorum	Merkez	6 497	2 433	4 064	6 497	2 867	3 630	2 433	960	1 473	4 064	1 907	2 157
56	Tekirdağ	Süleymanpaşa	6 491	1 944	4 547	6 491	2 709	3 782	1 944	763	1 181	4 547	1 946	2 601
60	Denizli	Pamukkale	6 066	2 672	3 394	6 066	3 229	2 837	2 672	1 561	1 111	3 394	1 668	1 726
61	Tekirdağ	Çerkezköy	6 031	2 784	3 247	6 031	3 309	2 722	2 784	1 570	1 214	3 247	1 739	1 508

Kaynak: TÜİK

9.FİNANS VERİLERİ; ÇEK-SENET-KREDİ

9.1.ÇEK BİLGİLERİ, KASIM 2016

Bankalara ibraz edilen çekler:

Yılın ilk on bir ayında, bankalara ibraz edilen çek tutarı geçen yılın aynı dönemine göre **yüzde 6,3** artarak **647 milyar TL**, ibraz edilen çek adedi ise geçen yılın aynı dönemine göre **yüzde 5,1** azalarak **19,8 milyon** adet seviyesinde gerçekleşmiştir.

Karşılıksız işlemi yapılan çekler:

Karşılıksız işlemi yapılan çeklerin tutarı geçen yılın aynı dönemine göre **yüzde 3,2** oranında artarken, karşılıksız işlemi yapılan çek adedi **yüzde 4** oranında arttı.

Parasal tutarı **25,5 milyar TL** olan **730 bin** adet çeke karşılıksız işlemi yapıldı. Aynı dönemde, karşılıksız işlemi yapılan **4,5 milyar TL** tutarındaki **151 bin** adet çek daha sonra ödendi.

Karşılıksız işlemi yapılan çeklerin ibraz edilen çeklere oranı:

Karşılıksız işlemi yapılan çeklerin bankalara ibraz edilen çeklere oranı tutar olarak geçen yılın aynı dönemine göre **0,1 puanlık** azalışla **yüzde 3,9** olurken, adet olarak **0,3 puanlık** artış ile **yüzde 3,7** oldu.

Karşılıksız işlemi yapılan çeklerin il bazında dağılımı:

Karşılıksız işlemi yapılan çek tutarı ve adedinin en fazla olduğu 5 il, sırasıyla **İstanbul, Ankara, Antalya, İzmir ve Bursa** oldu.

Tutar olarak, karşılıksız işlemi yapılan çeklerin ibraz edilen çeklere oranının en yüksek olduğu iller ise **yüzde 9** ile **Bilecik**, **yüzde 8,5** ile **Hakkari**, **yüzde 8,2** ile **Mardin**, **yüzde 8,1** ile **Ardahan** ve **Kırıkkale** oldu. Tutar olarak karşılıksız işlemi yapılan çeklerin ibraz edilen çeklere oranının en düşük olduğu iller ise **yüzde 2,3** ile **Çankırı**, **yüzde 1,7** ile **Edirne** ve **yüzde 1,3** ile **Çorum** oldu.

Adet olarak, karşılıksız işlemi yapılan çeklerin ibraz edilen çeklere oranının en yüksek olduğu 5 il sırasıyla **yüzde 9,4** ile **Hakkari**, **yüzde 8,4** ile **Şırnak**, **yüzde 6,5** ile **Mardin**, **yüzde 6,2** ile **Kırıkkale** ve **yüzde 5,5** ile **Diyarbakır** oldu. Adet olarak karşılıksız işlemi yapılan çeklerin ibraz edilen çeklere oranının en düşük olduğu iller ise **yüzde 2** ile **Çankırı**, **yüzde 1,8** ile **Sinop** ve **yüzde 1,6** ile **Kastamonu** oldu.

9.2.PROTESTOLU SENETLER, KASIM 2016

Protesto edilen senetler; adet ve tutar:

Yılın ilk on bir ayında, protesto edilen **927 Bin** adet senedin parasal tutarı **10,7 Milyar TL** oldu. Geçen yılın aynı dönemine göre ise protesto edilen senet adedi **yüzde 1,7** oranında artarken, senet tutarı ise **yüzde 20,7** oranında artmıştır.

Protesto edilen senetler; il bazında:

Adet olarak en fazla senedin protesto edildiği illerde, **İstanbul, Ankara, İzmir, Konya ve Antalya** ilk 5 sırayı teşkil etti. Tutar olarak, protesto edilen senetlerin **yüzde 29**'unu **İstanbul**, **yüzde 10**'unu **Ankara**, **yüzde 7**'sini **İzmir**, **yüzde 5**'ini **Antalya** ve **yüzde 4**'ünü **Gaziantep** oluşturdu. Tutar olarak senetlerin en az protesto edildiği iller **Bayburt, Siirt ve Tunceli** oldu.

9.3.ÖDENEN VE KARŞILIKSIZ ÇEKLER, PROTESTOLU SENETLER, KASIM 2016

Sıra	İller	Ödenen Çekler		Karşılıksız Çekler		Karşılıksız Çekler Oranı (%)		Protesto Edilen Senetler		Karşılıksız Çek ve Protestolu Senetler Toplamı	
		Adet	Tutar (Bin TL)	Adet	Tutar (Bin TL)	Adet Bazında	Tutar Bazında	Adet	Tutar (Bin TL)	Adet	Tutar (Bin TL)
1	İstanbul	497.278	25.846.472	17.976	829.633	3,5	3,1	14.127	353.060	32.103	1.182.692
2	Ankara	129.683	5.990.449	4.560	188.087	3,4	3,0	6.987	127.306	11.547	315.393
3	Antalya	65.864	1.813.776	3.627	119.496	5,2	6,2	2.896	66.645	6.523	186.141
4	İzmir	96.050	3.131.751	2.958	91.280	3,0	2,8	4.255	54.136	7.213	145.416
5	Gaziantep	32.510	1.439.304	1.626	113.823	4,8	7,3	1.621	22.253	3.247	136.076
6	Bursa	69.421	2.041.142	2.799	96.401	3,9	4,5	2.930	34.188	5.729	130.589
7	Kocaeli (İzmit)	43.732	1.462.821	1.617	101.756	3,6	6,5	1.351	14.529	2.968	116.285
8	Adana	40.551	1.179.734	1.920	68.431	4,5	5,5	1.533	25.225	3.453	93.657
9	Konya	45.243	1.350.525	1.653	48.605	3,5	3,5	4.026	39.679	5.679	88.284
10	Şanlıurfa	19.629	557.719	911	30.079	4,4	5,1	746	49.785	1.657	79.863
11	Kayseri	26.802	770.898	1.063	34.016	3,8	4,2	1.558	19.304	2.621	53.319
12	İçel (Mersin)	37.126	1.091.266	1.355	38.597	3,5	3,4	1.248	12.125	2.603	50.722
13	Eskişehir	16.541	404.354	823	37.291	4,7	8,4	618	6.374	1.441	43.665
14	Denizli	23.264	680.478	806	30.646	3,3	4,3	931	10.623	1.737	41.269
15	Hatay (Antakya)	22.821	583.771	917	25.181	3,9	4,1	855	15.054	1.772	40.235
16	Samsun	23.597	545.604	903	26.227	3,7	4,6	1.274	13.185	2.177	39.411
17	Muğla	22.018	422.814	626	21.432	2,8	4,8	1.169	15.096	1.795	36.528
18	Diyarbakir	19.443	748.176	764	28.311	3,8	3,6	473	7.076	1.237	35.387
19	Balıkesir	20.668	440.209	802	24.626	3,7	5,3	1.198	10.486	2.000	35.112
20	Sakarya (Adapazarı)	21.505	476.721	809	22.613	3,6	4,5	915	11.283	1.724	33.896
21	Aydın	19.470	428.629	703	20.495	3,5	4,6	983	9.353	1.686	29.848
22	Tekirdağ	20.572	479.975	733	23.833	3,4	4,7	662	5.973	1.395	29.807
40	Kırklareli	6.623	108.168	279	8.597	4,0	7,4	278	2.911	557	11.508
55	Edirne	7.599	139.837	173	3.936	2,2	2,7	367	3.585	540	7.521
TOPLAM		1.712.829	60.172.049	63.951	2.384.468	3,6	3,8	88.627	1.134.599	152.578	3.519.067

Kaynak: TBB Risk Merkezi

9.4.NAKDİ KREDİLER, 31.10.2016

İller	Kamu Bankaları	Özel Bankalar	Toplam	Kamu %	Özel %	İllerin Toplama Oranı
Toplam	486.850.771	1.362.438.383	1.849.289.154	26,33%	73,67%	
1 İstanbul	143.167.582	768.961.455	912.129.036	15,70%	84,30%	49,32%
2 Ankara	70.320.912	153.593.776	223.914.688	31,41%	68,59%	12,11%
3 İzmir	27.898.730	58.737.626	86.636.356	32,20%	67,80%	4,68%
4 Antalya	24.055.413	34.967.623	59.023.036	40,76%	59,24%	3,19%
5 Bursa	14.388.093	35.983.041	50.371.134	28,56%	71,44%	2,72%
6 Gaziantep	11.103.394	25.418.292	36.521.686	30,40%	69,60%	1,97%
7 Kocaeli (İzmit)	9.259.941	23.091.374	32.351.315	28,62%	71,38%	1,75%
8 Konya	14.329.089	17.245.889	31.574.978	45,38%	54,62%	1,71%
9 Adana	11.600.180	18.950.981	30.551.161	37,97%	62,03%	1,65%
10 Denizli	7.110.636	16.764.655	23.875.291	29,78%	70,22%	1,29%
11 İçel (Mersin)	6.975.416	13.728.474	20.703.890	33,69%	66,31%	1,12%
12 Hatay (Antakya)	7.058.199	11.323.958	18.382.157	38,40%	61,60%	0,99%
13 Kayseri	6.350.282	11.657.126	18.007.408	35,26%	64,74%	0,97%
14 Manisa	5.770.825	8.919.013	14.689.838	39,28%	60,72%	0,79%
15 Muğla	4.148.575	9.745.738	13.894.313	29,86%	70,14%	0,75%
16 Balıkesir	5.358.550	7.660.270	13.018.820	41,16%	58,84%	0,70%
17 Tekirdağ	4.507.623,67	8.455.091,49	12.962.715,16	34,77%	65,23%	0,70%
28 Edirne	2.288.310,24	3.958.967,41	6.247.277,65	36,63%	63,37%	0,34%
38 Kırklareli	1.866.393,96	2.267.942,16	4.134.336,11	45,14%	54,86%	0,22%

Kaynak: TBB Risk Merkezi

9.5.KREDİLERİN SEKTÖREL DAĞILIMI, 3.ÇEYREK (BİN TL)

Sıra	Şehir	Gıda Meşrubat ve Tütün	İnşaat	Metal ve İşlenmiş Maden	Finansal Kuruluşlar	Tekstil ve Tekstil Ürünleri	Toptan Ticaret ve Komisyonculuk	Turizm	Ziraat ve Balıkçılık	Enerji	Denizcilik	Toplam
	Türkiye	45.915.229	129.480.837	45.848.627	41.594.386	49.202.458	134.632.225	48.588.363	68.548.734	122.642.290	16.257.323	702.710.472
1	İSTANBUL	16.848.265	60.587.618	19.981.884	37.007.229	22.047.535	61.229.220	19.657.188	3.666.087	46.156.351	9.017.546	296.198.923
2	ANKARA	1.354.466	35.395.012	3.541.047	719.738	464.829	13.492.694	3.843.425	5.984.381	44.969.739	1.111.323	110.876.654
3	İZMİR	3.418.032	3.243.420	2.640.470	212.899	1.523.492	7.307.639	954.620	3.935.564	2.654.751	1.959.889	27.850.776
4	ANTALYA	665.770	2.625.279	220.577	59.983	157.303	4.987.361	14.312.984	2.896.001	809.645	123.098	26.858.001
5	GAZİANTEP	2.178.036	1.720.736	351.905	87.556	8.747.213	3.576.752	146.080	1.487.999	1.959.398	487	20.256.162
6	BURSA	1.134.246	2.085.349	1.392.515	103.402	4.434.757	3.569.400	652.292	2.065.548	1.701.778	92.468	17.231.755
7	KONYA	4.794.333	1.052.762	1.057.040	12.059	79.933	2.787.100	165.932	3.715.864	2.962.777	64	16.627.864
8	DENİZLİ	502.678	975.129	1.288.436	10.697	2.552.804	1.116.691	124.374	1.226.509	7.399.521	89	15.196.928
9	KOCAELİ	510.068	2.195.790	2.546.412	302.304	112.963	3.474.232	808.556	429.555	3.497.898	550.270	14.428.048
10	ADANA	949.465	1.531.859	559.875	31.192	1.475.247	2.990.273	217.493	3.281.445	1.438.124	54.519	12.529.492
20	TEKİRDAĞ	165.054	678.695	262.659	6.170	472.893	798.716	96.354	1.158.352	191.971	488	3.831.352
28	EDİRNE	439.977	169.182	12.295	5.922	5.753	338.161	116.681	1.099.210	20.344	91	2.207.616
40	KIRKLARELİ	205.139	99.789	31.381	2.408	52.516	243.713	38.857	774.366	228.061	74	1.676.304

Kaynak: FİNTÜRK

9.6.TAKİPTEKİ KREDİLERİN SEKTÖREL DAĞILIMI, 3.ÇEYREK (BİN TL)

Sıra	Şehir	Gıda Meşrubat ve Tütün	İnşaat	Metal ve İşlenmiş Maden	Finansal Kuruluşlar	Tekstil ve Tekstil Ürünleri	Toptan Ticaret ve Komisyonculuk	Turizm	Ziraat ve Balıkçılık	Enerji	Denizcilik	Kredi Kartları	Toplam
1	İSTANBUL	285.718	1.809.834	594.671	67.315	968.032	2.010.734	503.046	159.199	214.550	876.535	1.867.063	9.356.697
2	ANKARA	69.087	1.629.812	76.873	6.485	30.869	425.860	86.902	84.345	414.440	108	785.317	3.610.098
3	İZMİR	108.133	156.728	72.237	1.239	125.768	442.401	24.809	89.614	11.464	11.463	564.725	1.608.581
4	ANTALYA	27.437	194.406	5.776	552	32.403	252.992	242.742	91.152	5.872	2.626	331.967	1.187.925
5	ADANA	46.595	70.593	31.052	781	98.916	217.202	10.447	101.881	3.092	1	593.649	1.174.209
6	GAZİANTEP	66.211	93.036	6.168	162	274.350	366.573	21.911	32.505	16.330	0	264.323	1.141.569
7	BURSA	34.743	55.524	23.159	830	113.532	205.070	11.168	55.891	7.077	166	253.018	760.178
8	MERSİN	72.897	40.543	5.129	1.004	6.639	216.764	5.720	70.318	8.165	891	266.117	694.187
9	KOCAELİ	25.601	119.109	148.474	227	3.933	149.607	6.403	20.673	26.256	409	161.603	662.295
10	KONYA	26.352	38.825	18.724	435	8.112	136.217	4.673	52.919	18.223	3	225.737	530.220
23	TEKİRDAĞ	10.628	26.116	2.675	270	61.714	32.090	20.057	17.066	1.098	419	72.855	244.988
34	KIRKLARELİ	34.421	9.080	2.283	20	2.084	22.113	1.737	31.239	338	0	27.704	131.019
46	EDİRNE	7.441	8.828	65	176	1.006	17.077	970	15.741	1.069	0	33.933	86.306

Kaynak: FİNTÜRK

9.7.BANKALARIN TAKİBE ALDIĞI TİCARİ KREDİLERİN DURUMU, 3. ÇEYREK (BİN TL)

Sıra	Şehir	Toplam Nakdi Krediler	Nakdi Krediler	Takipteki Alacaklar	Gayrinakdi Krediler	Takipteki Alacak Oranı %
1	İSTANBUL	655.397.074	638.986.179	16.410.895	209.209.483	2,50%
2	ANKARA	213.797.746	206.177.288	7.620.458	118.133.093	3,56%
3	İZMİR	83.418.867	80.085.759	3.333.108	14.540.197	4,00%
4	ANTALYA	57.984.654	55.723.190	2.261.464	5.407.570	3,90%
5	BURSA	52.917.701	51.423.492	1.494.209	9.642.372	2,82%
6	GAZİANTEP	38.260.435	36.580.889	1.679.546	8.349.363	4,39%
7	KOCAELİ	38.194.508	36.874.063	1.320.445	12.882.609	3,46%
8	KONYA	33.764.267	32.749.274	1.014.993	6.109.088	3,01%
9	ADANA	32.686.897	30.693.815	1.993.082	4.756.862	6,10%
10	DENİZLİ	26.057.262	25.352.583	704.679	6.769.361	2,70%
20	TEKİRDAĞ	13.395.825	12.916.138	479.687	1.447.374	3,58%
35	EDİRNE	5.372.792	5.188.671	184.121	308.780	3,43%
39	KIRKLARELİ	4.801.578	4.570.074	231.504	663.773	4,82%

Kaynak: FİNTÜRK

9.8. FİNANSAL YATIRIM ARAÇLARININ REEL GETİRİ ORANLARI, KASIM 2016

Aylık en yüksek reel getiri Amerikan Doları'nda oldu

En yüksek aylık reel getiri, yurt içi üretici fiyat endeksi (Yİ-ÜFE) ile indirildiğinde %4,75, tüketici fiyat endeksi (TÜFE) ile indirildiğinde ise %6,30 oranlarıyla Amerikan Doları'nda gerçekleşti.

Yİ-ÜFE ile indirildiğinde; yatırım araçlarından Euro %2,56 ve külçe altın %2,30 oranında reel getiri sağladı. Buna karşılık mevduat faizi %1,23, devlet iç borçlanma senetleri (DİBS) %4,16 ve BIST 100 endeksi %5,52 oranında yatırımcısına kaybettirdi. TÜFE ile indirildiğinde ise Euro %4,07, külçe altın %3,81 ve mevduat faizi %0,23 oranında reel getiri sağlarken, DİBS %2,75 ve BIST 100 endeksi %4,13 oranında yatırımcısına kaybettirdi.

Amerikan Doları üç aylık değerlendirmede; Yİ-ÜFE ile indirildiğinde %7,46, TÜFE ile indirildiğinde ise %8,53 oranıyla yatırımcısına en yüksek reel getiri sağlayan yatırım aracı olurken, BIST 100 endeksi, Yİ-ÜFE ile indirildiğinde %4,66, TÜFE ile indirildiğinde ise %3,72 oranında yatırımcısına en çok kaybettiren yatırım aracı oldu.

Altı aylık değerlendirmeye göre Amerikan Doları; Yİ-ÜFE ile indirildiğinde %7,69, TÜFE ile indirildiğinde ise %8,07 oranında yatırımcısına en yüksek kazancı sağladı. Aynı dönemde BIST 100 endeksi, Yİ-ÜFE ile indirildiğinde %7,60, TÜFE ile indirildiğinde ise %7,28 oranında yatırımcısına en çok kaybettiren yatırım aracı oldu.

Yıllık değerlendirmede en yüksek reel getiri külçe altında gerçekleşti

Finansal yatırım araçları yıllık olarak değerlendirildiğinde külçe altın; Yİ-ÜFE ile indirildiğinde %22,49, TÜFE ile indirildiğinde ise %21,81 oranında yatırımcısına en fazla reel getiriyi sağladı. Diğer taraftan, BIST 100 Endeksi Yİ-ÜFE ile indirildiğinde %12,14, TÜFE ile indirildiğinde ise %12,63 oranında yatırımcısına en çok kaybettiren yatırım aracı oldu.

Finansal yatırım araçlarının nominal ve reel getirileri, Kasım 2016

Yatırım araçları	Dönem														
	Aylık			3 Aylık			6 Aylık			Yıllık			Yıllık ortalama		
	Nominal Getiri	Yİ-ÜFE	TÜFE	Nominal Getiri	Yİ-ÜFE	TÜFE	Nominal Getiri	Yİ-ÜFE	TÜFE	Nominal Getiri	Yİ-ÜFE	TÜFE	Nominal Getiri	Yİ-ÜFE	TÜFE
Mevduat faizi (brüt)	0,75	-1,23	0,23	2,59	-0,55	0,43	5,34	1,41	1,76	9,70	3,09	2,52	10,02	5,86	2,07
BIST 100 endeksi	-3,63	-5,52	-4,13	-1,65	-4,66	-3,72	-4,02	-7,60	-7,28	-6,51	-12,14	-12,63	-5,79	-9,35	-12,60
Amerikan doları	6,85	4,75	6,30	10,86	7,46	8,53	11,87	7,69	8,07	14,30	7,41	6,82	11,40	7,19	3,35
Euro	4,61	2,56	4,07	6,84	3,57	4,59	6,80	2,81	3,17	14,98	8,05	7,46	10,27	6,10	2,30
Külçe altın	4,35	2,30	3,81	2,65	-0,49	0,49	10,20	6,08	6,45	30,34	22,49	21,81	18,36	13,88	9,81
Devlet iç borçlanma senetleri	-2,24	-4,16	-2,75	-0,65	-3,69	-2,74	2,52	-1,31	-0,97	8,72	2,17	1,61	7,85	3,77	0,06

Kaynak: TÜİK

Yİ-ÜFE ve TÜFE (2003=100) değişim oranları(%), Kasım 2016

	Aylık	3 Aylık	6 Aylık	Yıllık	Yıllık ortalama
Yİ-ÜFE	2,00	3,16	3,88	6,41	3,93
TÜFE	0,52	2,15	3,52	7,00	7,79

Kaynak: TÜİK

10.KULLANILAN VERİLERİN KAYNAKLARI

Ekonomik, Ticari, Sosyal ve Finansal verilerden oluşan çalışmada 'TÜİK', 'TOBB', 'BDDK', 'TBB', 'TCMB', 'İŞKUR', 'Ekonomi Bakanlığı', 'Bilim, Sanayi ve Teknoloji Bakanlığı', 'Gümrük ve Ticaret Bakanlığı', 'Kalkınma Bakanlığı', 'TİM', 'İMİB', 'FİNTÜRK' ve diğer resmi kaynakların yayınladıkları istatistik ve veriler kullanılmıştır. Hatalı veri ve yazım hatalarında ilgili kurumların yayınladıkları orijinal veriler geçerlidir.