

**ÇERKEZKÖY TİCARET VE SANAYİ ODASI  
EKONOMİK, TİCARİ, BEŞERİ, SOSYAL  
VE FİNANSAL BİLGİLER  
EYLÜL 2016**

**Ayşenur TAŞ**  
PROJE GELİŞTİRME YÖNETİCİSİ

## İÇİNDEKİLER

1. EKONOMİK VERİLER; ENFLASYON VERİLERİ.....	2
1.1. TÜKETİCİ FİYAT ENDEKSİ, EYLÜL 2016.....	2
1.2. TÜKETİCİ FİYAT ENDEKSLERİ DEĞİŞİM ORANI, EYLÜL 2016.....	3
1.3. YURT İÇİ ÜRETİCİ FİYAT ENDEKSİ, EYLÜL 2016.....	4
1.4. YURT İÇİ ÜRETİCİ FİYAT ENDEKSLERİ DEĞİŞİM ORANI, EYLÜL 2016.....	4
1.5. YURT DIŞI ÜRETİCİ FİYAT ENDEKSİ, EYLÜL 2016.....	5
1.6. YURT DIŞI ÜRETİCİ FİYAT ENDEKSLERİ DEĞİŞİM ORANI, EYLÜL 2016...	5
2. EKONOMİK VERİLER; GÜVEN ENDEKSLERİ.....	6
2.1. EKONOMİK GÜVEN ENDEKSİ, EYLÜL 2016.....	6
2.1.1. EKONOMİK GÜVEN ENDEKSİ, ALT KALEMLERİ VE DEĞİŞİM ORANLARI, EYLÜL 2016.....	6
2.2. TÜKETİCİ GÜVEN ENDEKSİ, EYLÜL 2016.....	7
2.2.1. TÜKETİCİ GÜVEN ENDEKSİ, ALT KALEMLERİ VE DEĞİŞİM ORANLARI, EYLÜL 2016... ..	7
2.3. DIŞ TİCARET ENDEKSİ, AĞUSTOS 2016.....	8
2.4. SANAYİ CİRO ENDEKSİ, AĞUSTOS 2016.....	10
3. EKONOMİK VERİLER; DIŞ TİCARET.....	12
3.1. İHRACAT-İTHALAT, AĞUSTOS 2016.....	12
3.2. İLİMİZDE DIŞ TİCARET.....	14
3.3. İHRACATÇI FİRMALARIN KANUNİ MERKEZLERİ BAZINDA İHRACAT PERFORMANSI, EYLÜL 2016.....	14
3.4. İLİMİZDEKİ İHRACATÇI FİRMALARIN SEKTÖR İHRACAT PERFORMANSI, EYLÜL 2016.....	15
3.5. İLİMİZDEKİ İHRACATÇI FİRMALARIN ÜLKE İHRACAT PERFORMANSI, EYLÜL 2016.....	16
3.6. İLİMİZE GÖRE ÖNEMLİ ÜRÜN GRUPLARI BAZINDA ÜLKEMİZİN İLK 5 ÜLKE İHRACAT PERFORMANSI, EYLÜL 2016.....	17
3.7. ÜLKE GRUPLARI İLE İHRACAT, TEMMUZ 2016.....	18
3.8. ÜLKE GRUPLARI İLE İTHALAT, TEMMUZ 2016.....	18
4. SOSYAL EKONOMİK VERİLER; NÜFUS.....	19
4.1. İLİMİZ VE İLK 10 İLİN NÜFUS, ALDIĞI GÖÇ, VERDİĞİ GÖÇ, NET GÖÇ VE NET GÖÇ HIZI, 2015.....	19
5. SOSYAL EKONOMİK VERİLER; YAŞAM ENDEKSİ.....	20
5.1. İLLERDE YAŞAM ENDEKSİ İL SIRALAMALARI, 2015.....	20
6. BEŞERİ EKONOMİK VERİLER; İSTİHDAM.....	21
6.1. İLLER İTİBARIYLA İŞ BAŞVURULARI VE YERLEŞTİRMELER, MAYIS 2016.	21
6.2. İLLER İTİBARIYLA ENGELLİ VE ESKİ HÜKÜMLÜ-TMY'LERİN İŞ BAŞVURULARI, AÇIK İŞLER VE YERLEŞTİRME DAĞILIMI, MAYIS 2016.	22
7. BEŞERİ VERİLER; GİRİŞİMLERDE BİLİŞİM TEKNOLOJİLERİ KULLANIM ARAŞTIRMASI	24
7.1. GİRİŞİMLERDE BİLİŞİM TEKNOLOJİLERİ KULLANIM ARAŞTIRMASI, 2016...	24
8. SEKTÖR VERİLERİ; İNŞAAT.....	26
8.1. İLLERE GÖRE KONUT SATIŞ İSTATİSTİKLERİ, AĞUSTOS 2016.....	26
8.2. İLÇELERE GÖRE KONUT SATIŞ SAYILARI, 2015.....	29
9. FİNANS VERİLERİ; ÇEK-SENET-KREDİ.....	30
9.1. ÇEK BİLGİLERİ, EYLÜL 2016.....	30
9.2. PROTESTOLU SENETLER, EYLÜL 2016.....	30
9.3. ÖDENEN VE KARŞILIKSIZ ÇEKLER, PROTESTOLU SENETLER, EYLÜL 2016.....	31
9.4. NAKDİ KREDİLER, 31.08.2016.....	32
9.5. KREDİLERİN SEKTÖREL DAĞILIMI, 2.ÇEYREK.....	32
9.6. TAKİPTEKİ KREDİLERİN SEKTÖREL DAĞILIMI, 2.ÇEYREK.....	33
9.7. BANKALARIN TAKİBE ALDIĞI TİCARİ KREDİLERİN DURUMU, 2.ÇEYREK..	33
9.8. FİNANSAL YATIRIM ARAÇLARININ REEL GETİRİ ORANLARI EYLÜL 2016...	34
10. KULLANILAN VERİLERİN KAYNAKLARI.....	34

## 1.EKONOMİK VERİLER; ENFLASYON VERİLERİ

### 1.1.TÜKETİCİ FİYAT ENDEKSİ, EYLÜL 2016

#### Tüketici fiyat endeksi (TÜFE) aylık %0,18 arttı

TÜFE'de (2003=100) 2016 yılı Eylül ayında bir önceki aya göre %0,18, bir önceki yılın Aralık ayına göre %4,72, bir önceki yılın aynı ayına göre %7,28 ve on iki aylık ortalamalara göre %7,92 artış gerçekleşti.

#### Aylık en yüksek artış %2,70 ile ulaştırma grubunda oldu

Ana harcama grupları itibariyle 2016 yılı Eylül ayında endekste yer alan gruplardan eğitimde %1,98, lokanta ve otellerde %0,67, konutta %0,41 ve çeşitli mal ve hizmetlerde %0,28 artış gerçekleşti.

#### Aylık en fazla düşüş gösteren grup %3,49 ile giyim ve ayakkabı oldu

Ana harcama grupları itibariyle 2016 yılı Eylül ayında endekste yer alan gruplardan gıda ve alkolsüz içeceklerde %0,70 ve eğlence ve kültürde %0,43 düşüş gerçekleşti.

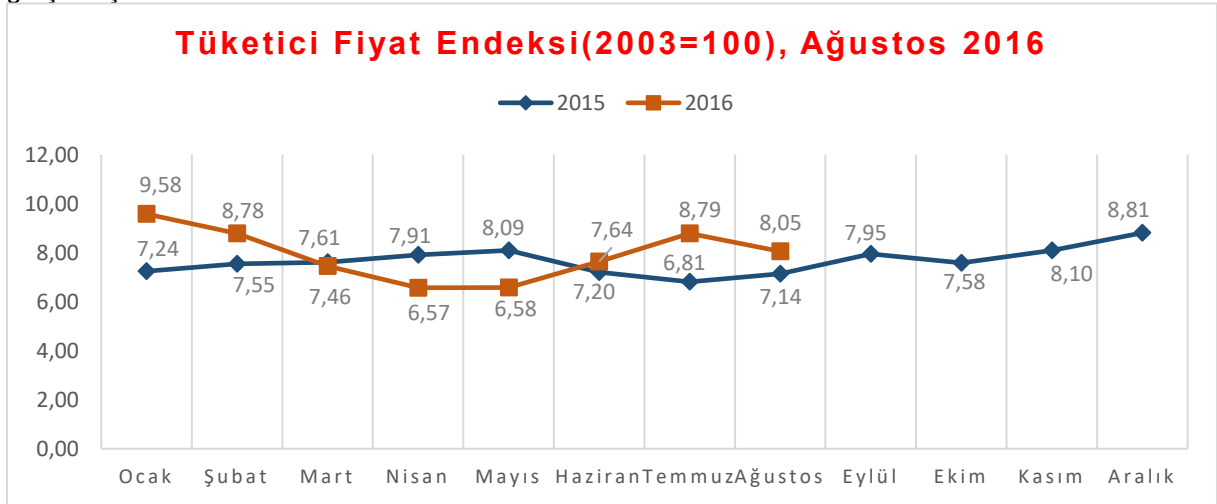
#### Yıllık en fazla artış %22,61 ile alkollü içecekler ve tütün grubunda gerçekleşti

TÜFE'de, bir önceki yılın aynı ayına göre eğitim (%10,37), çeşitli mal ve hizmetler (%10,03), sağlık (%9,65), lokanta ve oteller (%8,31) artışın yüksek olduğu diğer ana harcama gruplarıdır.

#### Aylık en yüksek artış %0,77 ile TR72'de (Kayseri, Sivas, Yozgat) oldu

İstatistiki Bölge Birim Sınıflaması (İBBS) 2. Düzey'de bulunan 26 bölge içinde, bir önceki yılın Aralık ayına göre en yüksek artış %6,08 ile TR82 (Kastamonu, Çankırı, Sinop) bölgesinde, bir önceki yılın aynı ayına göre en yüksek artış %9,36 ile TR62 (Adana, Mersin) bölgesinde ve on iki aylık ortalamalara göre en yüksek artış %9,12 ile TR62 (Adana, Mersin) bölgesinde gerçekleşti.

Eylül 2016'da endekste kapsanan 417 maddeden; 63 maddenin ortalama fiyatlarında değişim olmazken, 243 maddenin ortalama fiyatlarında artış, 111 maddenin ortalama fiyatlarında ise düşüş gerçekleşti.



Kaynak: TÜİK

## 1.2.TÜKETİCİ FİYAT ENDEKSLERİ DEĞİŞİM ORANI, EYLÜL 2016

	Eylül 2015	Eylül 2016
Bir önceki aya göre değişim oranı (%)	0,18	0,89
Bir önceki yılın Aralık ayına göre değişim oranı (%)	4,72	6,21
Bir önceki yılın aynı ayına göre değişim oranı (%)	7,28	7,95
On iki ayın ortalamalarına göre değişim oranı (%)	7,92	7,80

Kaynak: TÜİK

**AÇIKLAMALAR:** TÜFE (Açılımı: tüketici fiyatları endeksi) tipik bir tüketicinin satın aldığı belirli bir ürün ve hizmet grubunun fiyatlarındaki ortalama değişimleri gösteren bir ölçüttür. Yıllık enflasyon değerindeki değişimi ölçmek için kullanılır.

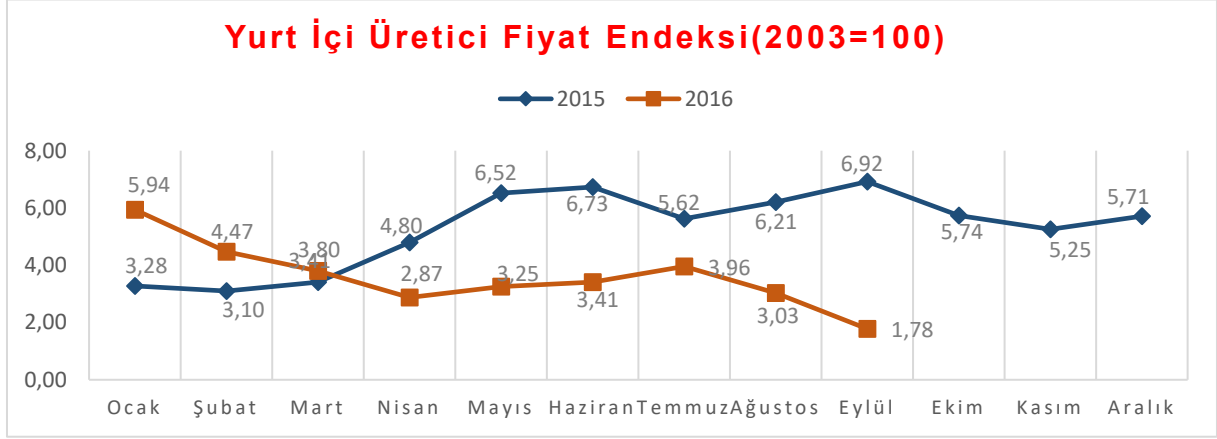
TÜFE, İstatistik bilimindeki indeks sayılar ile hesaplanır. Belli bir yıl seçilir ve bu yıl temel yıl kabul edilir. Endeks değeri 100'dür. Bundan sonraki yıllar, yani cari yıllar enflasyon değerlerine göre değişkenlik gösterir ve temel alınan endekste oynamalar olur.

TÜFE'nin yorumlanırken karşılaştırılan dönemler arasındaki toplam ya da fark, belirli bir gelire sahip olan bireyin satın alma gücünün azalıp azalmadığını gösterecektir.

### 1.3.YURT İÇİ ÜRETİCİ FİYAT ENDEKSİ, EYLÜL 2016

#### Yurt içi üretici fiyat endeksi aylık %0,29 arttı

Yurt içi üretici fiyat endeksi (Yİ-ÜFE), 2016 yılı Eylül ayında bir önceki aya göre %0,29 artış, bir önceki yılın Aralık ayına göre %3,79 artış, bir önceki yılın aynı ayına göre %1,78 artış ve on iki aylık ortalamalara göre %4,07 artış gösterdi.



Kaynak: TÜİK

### 1.4.YURT İÇİ ÜRETİCİ FİYAT ENDEKSLERİ DEĞİŞİM ORANI, EYLÜL 2016

	Eylül 2015	Eylül 2016
Bir önceki aya göre değişim oranı (%)	0,29	1,53
Bir önceki yılın Aralık ayına göre değişim oranı (%)	3,79	7,81
Bir önceki yılın aynı ayına göre değişim oranı (%)	1,78	6,92
On iki ayın ortalamalarına göre değişim oranı (%)	4,07	5,92

Kaynak: TÜİK

Sanayinin dört sektörünün bir önceki aya göre değişimleri; madencilik ve taşocakçılığı sektöründe %0,20 artış, imalat sanayi sektöründe %0,31 artış, elektrik ve gaz sektöründe %0,24 artış ve su sektöründe %0,10 düşüş olarak gerçekleşti.

#### Aylık en fazla artış kok ve rafine petrol ürünlerinde gerçekleşti

Bir önceki aya göre endekslerin en fazla artış gösterdiği alt sektörler; kok ve rafine petrol ürünleri (%5,15), ağaç ve mantar ürünleri (mobilya hariç) (%1,29), bilgisayarlar ile elektronik ve optik ürünler (%1,17) alt sektörleridir. Buna karşılık ana metaller (%-0,98), diğer metalik olmayan mineral ürünler (%-0,12), mobilya (%-0,11) bir ay önceye göre endekslerin en fazla düştüğü alt sektörler oldu.

#### Ana sanayi gruplarında aylık en fazla artış enerji mallarında gerçekleşti

Ana sanayi grupları sınıflamasına göre 2016 yılı Eylül ayında aylık en fazla artış enerji mallarında ve yıllık en fazla artış dayanıklı tüketim mallarında gerçekleşti.

**AÇIKLAMALAR:** (ÜFE), Belirli bir referans döneminde ülke ekonomisinde üretimi yapılan ve yurtiçine satışa konu olan ürünlerin, üretici fiyatlarını zaman içinde karşılaştırarak fiyat değişikliklerini ölçen fiyat endeksidir.

TÜFE ile ÜFE arasındaki temel fark, fiyat derlenen birimlerde ortaya çıkmaktadır.

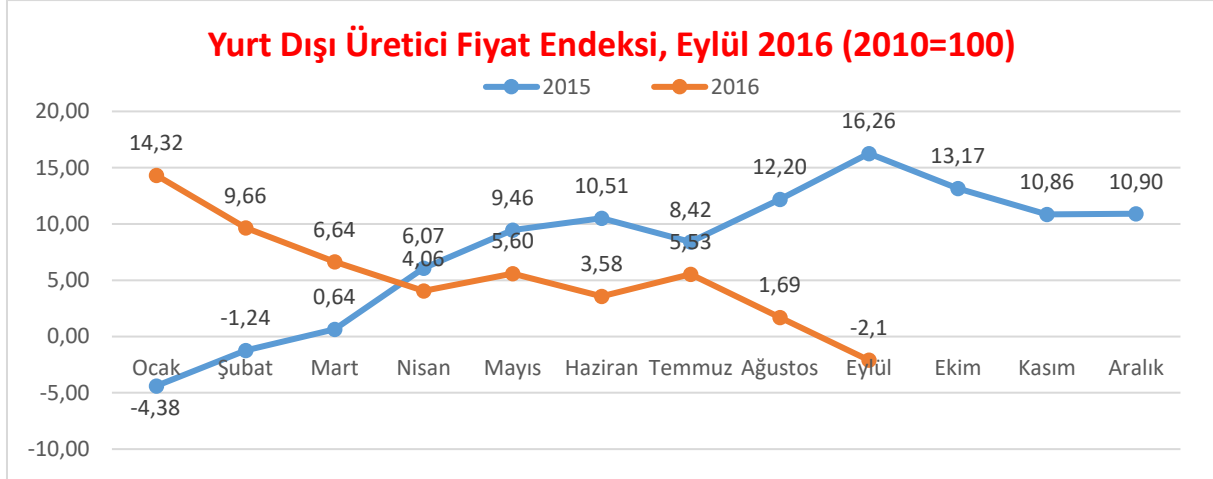
- TÜFE'de fiyatlar, üreticilerin yanı sıra toptan satış noktalarından da (sebze, meyve ve balık hâllerinden) derlenmektedir. Toptan eşya fiyatlarına Katma Değer Vergisi (KDV) gibi vergiler dahil edilmektedir.
- ÜFE'de, fiyatların özellikle üreticilerden derlenmesi esastır ve ürün fiyatları vergiler hariç, yurtiçi peşin satış fiyatlarıdır.

## 1.5.YURT DIŞI ÜRETİCİ FİYAT ENDEKSİ, EYLÜL 2016

### Yurt dışı üretici fiyat endeksi aylık %0,06 arttı

Ülke sınırları içinde üretimi yapılarak yurt dışına ihraç edilen malların üretici fiyatlarındaki değişimi ölçen yurt dışı üretici fiyat endeksi (YD-ÜFE), 2016 yılı Eylül ayında bir önceki aya göre %0,06 artış, bir önceki yılın Aralık ayına göre %3,61 artış, bir önceki yılın aynı ayına göre %2,10 düşüş ve on iki aylık ortalamalara göre %6,76 artış gösterdi.

Sanayinin iki sektörünün bir önceki aya göre değişimleri; madencilik ve taş ocakçılığı sektöründe %0,16 artış, imalat sanayi sektöründe ise %0,06 artış olarak gerçekleşti.



Kaynak: TÜİK

## 1.6.YURT DIŞI ÜRETİCİ FİYAT ENDEKSLERİ DEĞİŞİM ORANI, EYLÜL 2016

	Eylül 2015	Eylül 2016
Bir önceki aya göre değişim oranı (%)	3,94	0,06
Bir önceki yılın Aralık ayına göre değişim oranı (%)	17,36	3,61
Bir önceki yılın aynı ayına göre değişim oranı (%)	16,26	-2,10
On iki ayın ortalamalarına göre değişim oranı (%)	6,11	6,76

Kaynak: TÜİK

### Aylık en fazla artış kok ve rafine petrol ürünlerinde gerçekleşti

Bir önceki aya göre endekslerin en fazla artış gösterdiği alt sektörler; kok ve rafine petrol ürünleri (%2,34), gıda ürünleri (%1,59), diğer madencilik ve taş ocakçılığı ürünleri (%0,50) alt sektörleridir. Buna karşılık bilgisayarlar ile elektronik ve optik ürünler (%-2,10), kimyasallar ve kimyasal ürünler (%-1,70), diğer mamul eşyalar (%-1,41) bir önceki aya göre endekslerin en fazla düşüş gösterdiği alt sektörler oldu.

### Ana sanayi gruplarında en fazla aylık artış enerji mallarında gerçekleşti

Ana sanayi grupları sınıflamasına göre 2016 yılı Eylül ayında en fazla aylık artış enerji mallarında gerçekleşti.

Sektörler ve Ana Sanayi Grupları	Endeks	Aylık Değişim %	Bir Önceki Yılın Aralık Ayına Göre Değişim %	Bir Önceki Yılın Aynı Ayına Göre Değişim %	On İki Aylık Ortalamalara Göre Değişim %
<b>Yurt dışı ÜFE</b>	<b>162,35</b>	<b>0,06</b>	<b>3,61</b>	<b>-2,10</b>	<b>6,76</b>
Madencilik ve Taş Ocakçılığı	168,93	0,16	8,99	4,79	6,25
İmalat Sanayi	162,22	0,06	3,49	-2,25	6,76
Ara Mali	166,15	-0,16	3,90	-2,05	6,99
Dayanıklı Tüketim Mali	146,44	-1,16	3,28	-0,35	7,70
Dayanısız Tüketim Mali	169,92	0,75	1,55	-2,39	6,94
Enerji	145,17	2,34	13,64	-6,25	-15,37
Sermaye Mali	155,40	-0,10	3,70	-2,37	9,96

Kaynak: TÜİK

## 2.EKONOMİK VERİLER; GÜVEN ENDEKSLERİ

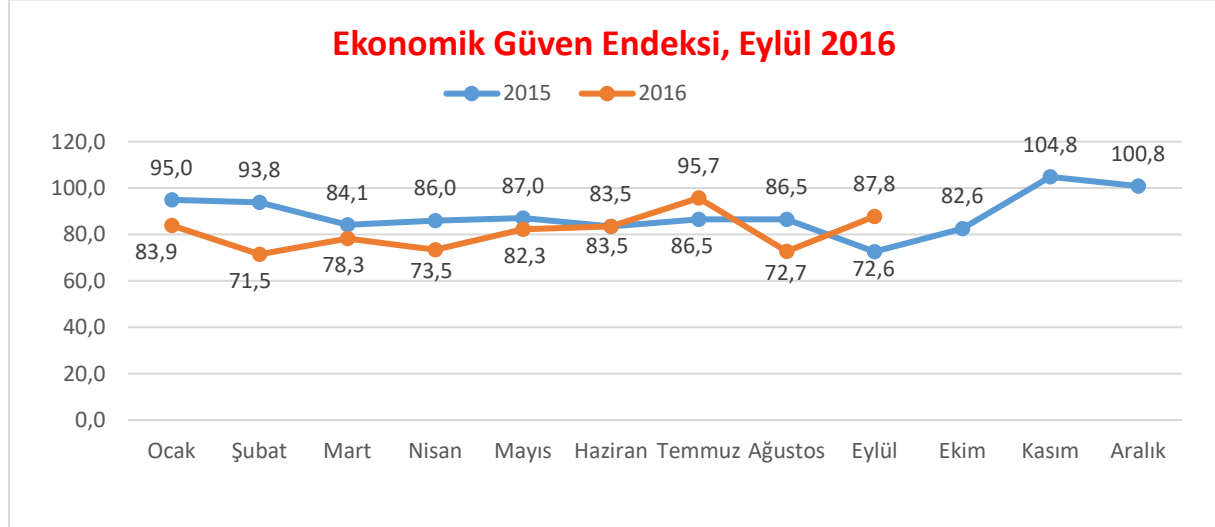
### 2.1.EKONOMİK GÜVEN ENDEKSİ, EYLÜL 2016

#### Ekonomik güven endeksi 87,8 oldu

Ekonomik güven endeksi Eylül ayında bir önceki aya göre %20,8 oranında artarak 72,66 değerinden 87,81 değerine yükseldi. Ekonomik güven endeksindeki artış, hizmet sektörü, reel kesim (imalat sanayi) ve inşaat sektörü güven endekslerindeki artışlardan kaynaklandı.

Eylül ayında hizmet sektörü güven endeksi 96,23 değerine, reel kesim (imalat sanayi) güven endeksi 107,1 değerine ve inşaat sektörü güven endeksi 81,99 değerine yükseldi.

Eylül ayında tüketici güven endeksi 74,29 değerine, perakende ticaret sektörü güven endeksi ise 97,99 değerine geriledi.



Kaynak: TÜİK

#### 2.1.1.EKONOMİK GÜVEN ENDEKSİ, ALT KALEMLERİ VE DEĞİŞİM ORANLARI, EYLÜL 2016

Endeks Adı	Endeks		Bir önceki aya göre değişim oranı %	
	Ağustos 2016	Eylül 2016	Ağustos 2016	Eylül 2016
Ekonomik Güven Endeksi	72,66	87,81	-24,1	20,8
Tüketici Güven Endeksi	74,44	74,29	11,1	-0,2
Reel kesim güven endeksi	103,00	107,10	-3,1	4,0
Hizmet sektörü güven endeksi	91,06	96,23	-9,7	5,7
Perakende ticaret güven endeksi	101,19	97,99	-2,3	-3,2
İnşaat sektörü güven endeksi	79,43	81,99	-4,2	3,2

Kaynak: TÜİK

**AÇIKLAMALAR:** Ekonomik güven endeksi hesaplamasında sektör ağırlıkları beş güven göstergesine doğrudan uygulanmamakta; her bir sektörün ağırlığı o sektöre ait güven endeksinin normalleştirilmiş alt endekslerine uygulanmaktadır. Normalleştirme, farklı ölçeklerdeki verilerin karşılaştırılabilir hale getirilmesidir.

Tüketici sektörünün ağırlığı tüketici güven endeksinin dört alt endeksine, imalat sanayi sektörünün ağırlığı reel kesim güven endeksinin sekiz alt endeksine, hizmet sektörünün ağırlığı hizmet sektörü güven endeksinin üç alt endeksine, perakende ticaret sektörünün ağırlığı perakende ticaret sektörü güven endeksinin üç alt endeksine ve inşaat sektörünün ağırlığı ise inşaat sektörü güven endeksinin iki alt endeksine uygulanmaktadır.

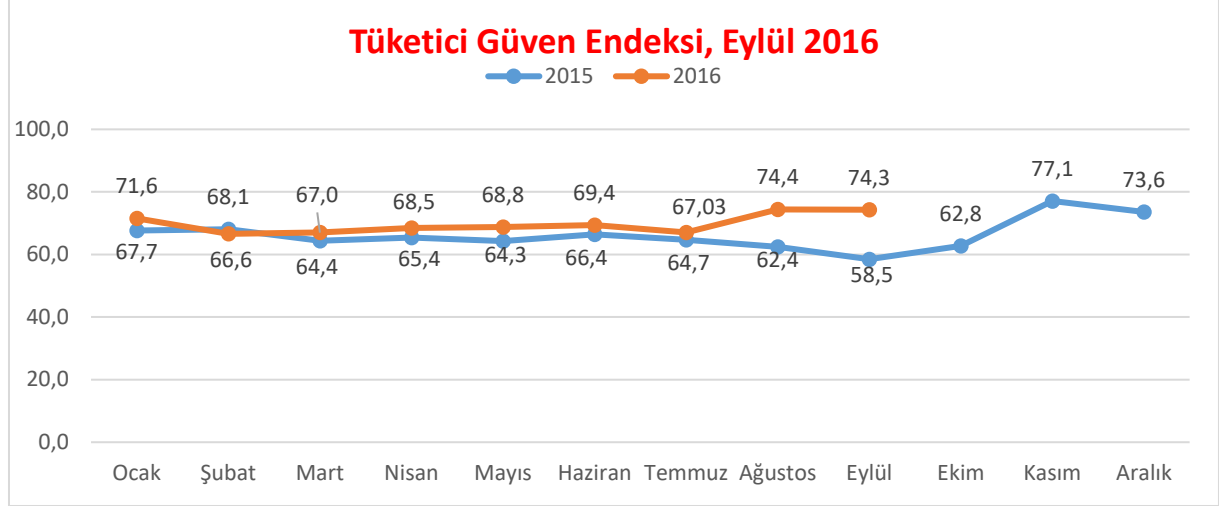
Ekonomik güven endeksini oluşturan endekslerden tüketici güven endeksi, Türkiye İstatistik Kurumu ve Türkiye Cumhuriyet Merkez Bankası işbirliği ile yürütülen tüketici eğilim anketi sonuçlarından, reel kesim (imalat sanayi) güven endeksi Türkiye Cumhuriyet Merkez Bankası tarafından, hizmet, perakende ticaret ve inşaat sektörü güven endeksleri ise TÜİK tarafından hesaplanmaktadır.

Ekonomik güven endeksinin 100'den büyük olması genel ekonomik duruma ilişkin iyimserliği, 100'den küçük olması ise genel ekonomik duruma ilişkin kötümserliği göstermektedir.

## 2.2.TÜKETİCİ GÜVEN ENDEKSİ, EYLÜL 2016

### Tüketici güven endeksi 74,3 oldu

Türkiye İstatistik Kurumu ve Türkiye Cumhuriyet Merkez Bankası işbirliği ile yürütülen tüketici eğilim anketi sonuçlarından hesaplanan tüketici güven endeksi, Eylül ayında bir önceki aya göre %0,2 oranında azaldı; Ağustos ayında 74,44 olan endeks değeri Eylül ayında 74,29 oldu.



Kaynak: TÜİK

### Hanenin maddi durum beklentisi endeksi 92,1 oldu

Hanenin maddi durum beklentisi endeksi bir önceki aya göre %2,3 oranında azalarak Eylül ayında 92,07 oldu. Bu düşüş, gelecek 12 aylık dönemde hanenin maddi durumunun daha iyi olacağını bekleyenlerin oranının azalmasından kaynaklandı.

### Genel ekonomik durum beklentisi endeksi 102,9 değerine yükseldi

Ağustos ayında 101,95 olan genel ekonomik durum beklentisi endeksi %1 oranında artarak, Eylül ayında 102,92 oldu. Bu artış, gelecek 12 aylık dönemde genel ekonomik durumun daha iyi olacağı yönünde beklentisi olan tüketicilerin sayısının bir önceki aya göre arttığını göstermektedir.

### İşsiz sayısı beklentisi endeksi 80,4 oldu

İşsiz sayısı beklentisi endeksi bir önceki aya göre %4,5 oranında artarak, Eylül ayında 80,44 oldu. Bu artış, gelecek 12 aylık dönemde işsiz sayısında düşüş bekleyenlerin artmasından kaynaklandı.

### Tasarruf etme ihtimali endeksi 21,7 oldu

Tasarruf etme ihtimali endeksi %11,8 oranında azaldı. Ağustos ayında 24,62 olan endeks, Eylül ayında 21,72 değerine düştü. Bu azalış, tüketicilerin gelecek 12 aylık dönemde tasarruf etme ihtimallerinin bir önceki aya göre düşüğünü göstermektedir.

## 2.2.1.TÜKETİCİ GÜVEN ENDEKSİ, ALT KALEMLERİ VE DEĞİŞİM ORANLARI, EYLÜL 2016

	Endeks			Bir önceki aya göre değişim oranı %	
	Temmuz 2016	Ağustos 2016	Eylül 2016	Ağustos 2016	Eylül 2016
Tüketici Güven Endeksi	67,03	74,44	74,29	11,1	-0,2
Hanenin maddi durum beklentisi	88,36	94,19	92,07	6,6	-2,3
Genel ekonomik durum beklentisi	89,82	101,95	102,92	13,5	1,0
İşsiz sayısı beklentisi*	68,31	77,01	80,44	12,7	4,5
Tasarruf etme ihtimali	21,62	24,62	21,72	13,9	-11,8

Kaynak: TÜİK

\*İşsiz sayısı beklentisi endeksinin artması işsiz sayısı beklentisinde azalışı, azalması ise işsiz sayısı beklentisinde artışı göstermektedir. Sorgulamalar gelecek 12 aylık dönem için yapılmıştır.

**AÇIKLAMALAR:** Aylık tüketici eğilim anketi ile tüketicilerin kişisel mali durumlarına ve genel ekonomiye ilişkin mevcut dönem değerlendirmeleri ile gelecek dönem beklentileri ölçülmekte ve yakın gelecekte yapılması planlanan harcamalarına ve tasarruflarına ilişkin eğilimleri saptanmaktadır.

Anket sonuçlarından hesaplanan tüketici güven endeksi 0-200 aralığında değer alabilmektedir. Tüketici güven endeksinin 100'den büyük olması tüketici güveninde iyimser durumu, 100'den küçük olması tüketici güveninde kötümser durumu göstermektedir.



## 2.3.DIŞ TİCARET ENDEKSİ, AĞUSTOS 2016

### İhracat birim değer endeksi %2,6 azaldı

İhracat birim değer endeksi Ağustos ayında bir önceki yılın aynı ayına göre %2,6 azaldı. Endeks bir önceki yılın aynı ayına göre, "gıda, içecek ve tütün"de %10, "ham maddeler"de (yakıt hariç) %5,3, "yakıtlar"da %13,3 ve "imalat (gıda, içecek, tütün hariç) sanayi"nde %2,2 azaldı.

### İthalat birim değer endeksi %7,1 azaldı

İthalat birim değer endeksi Ağustos ayında bir önceki yılın aynı ayına göre %7,1 azaldı. Endeks bir önceki yılın aynı ayına göre, "gıda, içecek ve tütün"de %3,5, "ham maddeler"de (yakıt hariç) %7,5, "yakıtlar"da %24,4 ve "imalat (gıda, içecek, tütün hariç) sanayi"nde %3,1 azaldı.

Sektörler (SITC Rev.3)	İHRACAT			İTHALAT		
	Endeks		Değişim %	Endeks		Değişim %
	2015 Ağustos	2016 Ağustos	2015 Ağustos/ 2016 Ağustos	2015 Ağustos	2016 Ağustos	2015 Ağustos/ 2016 Ağustos
	<b>Birim Değer Endeksleri</b>					
<b>Genel</b>	<b>95,7</b>	<b>93,2</b>	<b>-2,6</b>	<b>88,7</b>	<b>82,5</b>	<b>-7,1</b>
Gıda, içecek ve tütün	112,8	101,5	-10,0	95,9	92,6	-3,5
Ham maddeler (yakıt hariç)	99,0	93,7	-5,3	83,7	77,5	-7,5
Yakıtlar	72,2	62,5	-13,3	70,2	53,1	-24,4
İmalat(gıda, içecek ve tütün hariç)	95,4	93,3	-2,2	96,9	93,9	-3,1
SITC'de başka bir yerde sınıflandırılmayan ürünler	98,2	114,8	16,8	83,6	95,1	13,7
	<b>Miktar Endeksleri</b>					
<b>Genel</b>	<b>120,5</b>	<b>134,2</b>	<b>10,6</b>	<b>116,4</b>	<b>129,8</b>	<b>11,6</b>
Gıda, içecek ve tütün	99,1	120,0	21,1	125,2	157,8	26,1
Ham maddeler (yakıt hariç)	111,2	133,5	20,1	91,7	104,5	14,0
Yakıtlar	139,6	115,8	-17,1	123,7	139,6	12,8
İmalat(gıda, içecek ve tütün hariç)	122,3	133,0	8,7	111,7	125,1	12,0
SITC'de başka bir yerde sınıflandırılmayan ürünler	161,5	250,3	54,9	281,4	194,9	-30,7

Kaynak: TÜİK

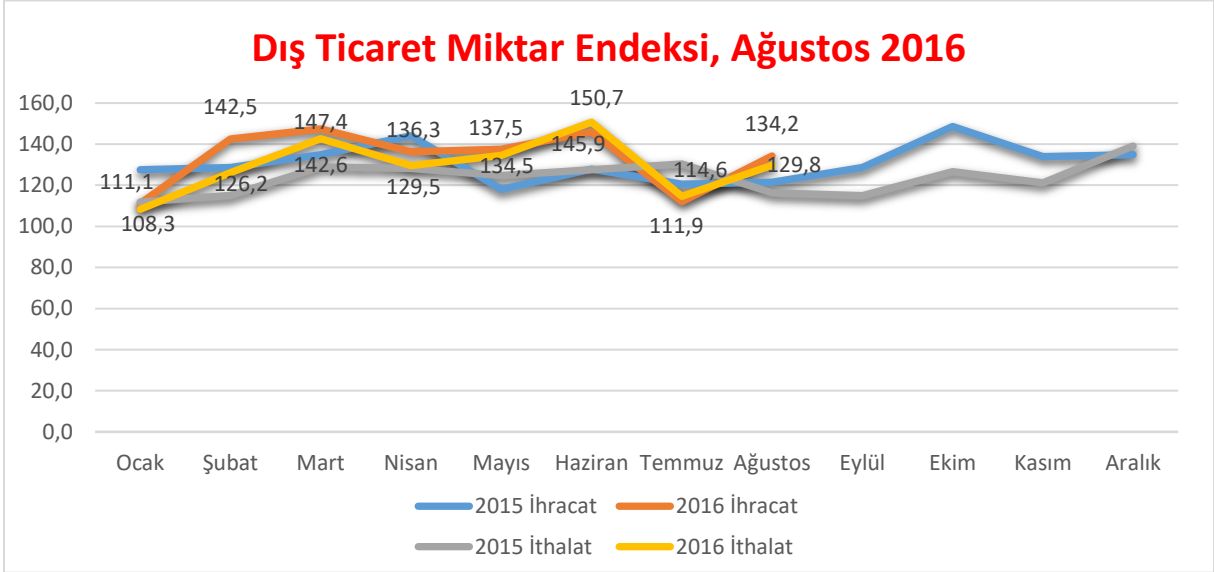
SITC: Uluslararası Standart Ticaret Sınıflaması

### İhracat miktar endeksi %10,6 arttı

İhracat miktar endeksi Ağustos ayında bir önceki yılın aynı ayına göre %10,6 arttı. Endeks bir önceki yılın aynı ayına göre, "gıda, içecek ve tütün"de %21,1, "ham maddeler"de (yakıt hariç) %20,1 ve "imalat (gıda, içecek, tütün hariç) sanayi"nde %8,7 artarken, "yakıtlar"da %17,1 azaldı.

### İthalat miktar endeksi %11,6 arttı

İthalat miktar endeksi Ağustos ayında bir önceki yılın aynı ayına göre %11,6 arttı. Endeks bir önceki yılın aynı ayına göre, "gıda, içecek ve tütün"de %26,1, "ham maddeler"de (yakıt hariç) %14, "yakıtlar"da %12,8 ve "imalat (gıda, içecek, tütün hariç) sanayi"nde %12 arttı.



Kaynak:TÜİK

#### **Mevsim ve takvim etkilerinden arındırılmış ihracat miktar endeksi %9,3 arttı**

Mevsim ve takvim etkilerinden arındırılmış seriye göre; 2016 Temmuz ayında 123,5 olan ihracat miktar endeksi %9,3 artarak, 2016 Ağustos ayında 135 oldu. Takvim etkilerinden arındırılmış seriye göre ise; 2015 Ağustos ayında 121,3 olan ihracat miktar endeksi %7 artarak, 2016 Ağustos ayında 129,7 oldu.

#### **Mevsim ve takvim etkilerinden arındırılmış ithalat miktar endeksi %11,1 arttı**

Mevsim ve takvim etkilerinden arındırılmış seriye göre; 2016 Temmuz ayında 119,1 olan ithalat miktar endeksi %11,1 artarak, 2016 Ağustos ayında 132,3 oldu. Takvim etkilerinden arındırılmış seriye göre ise; 2015 Ağustos ayında 116,2 olan ithalat miktar endeksi %9,3 artarak, 2016 Ağustos ayında 127 oldu.

#### **Dış ticaret haddi 2016 yılı Ağustos ayında 113 olarak gerçekleşti**

İhracat birim değer endeksinin ithalat birim değer endeksine bölünmesiyle hesaplanan ve 2015 yılı Ağustos ayında 107,8 olarak elde edilmiş olan dış ticaret haddi, 2016 yılı Ağustos ayında 113 oldu.

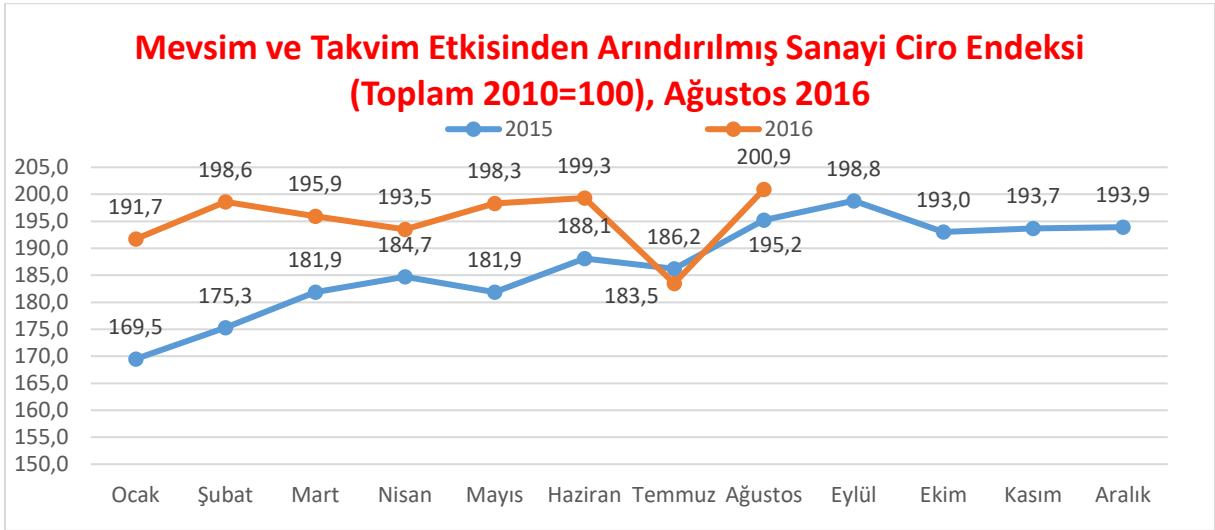
## 2.4.SANAYİ CİRO ENDEKSİ, AĞUSTOS 2016

**Mevsim ve takvim etkisinden arındırılmış toplam sanayi ciro endeksi bir önceki aya göre %9,6 arttı**  
Sanayinin alt sektörleri (2010=100 temel yıllı) incelendiğinde; 2016 yılı Ağustos ayında bir önceki aya göre madencilik ve taş ocakçılığı sektörü endeksi %21,0 ve imalat sanayi sektörü endeksi %9,3 arttı.

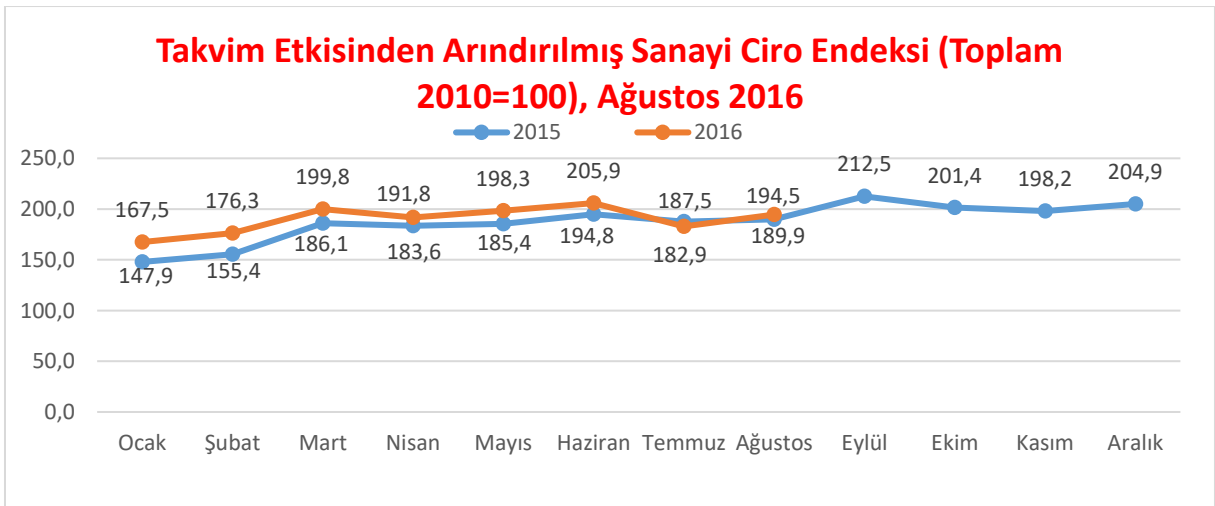
**Takvim etkisinden arındırılmış toplam sanayi ciro endeksi bir önceki yılın aynı ayına göre %2,4 arttı**  
Sanayinin alt sektörleri (2010=100 temel yıllı) incelendiğinde; 2016 yılı Ağustos ayında bir önceki yılın aynı ayına göre madencilik ve taş ocakçılığı sektörü endeksi %14,4 ve imalat sanayi sektörü endeksi %2,1 arttı.

Sektör	Arındırılmamış	Takvim etkisinden arındırılmış		Mevsim ve takvim etkisinden arındırılmış	
	Endeks	Endeks	Yıllık değişim %	Endeks	Aylık değişim %
<b>Toplam sanayi</b>	<b>200,3</b>	<b>194,5</b>	<b>2,4</b>	<b>200,9</b>	<b>9,6</b>
Madencilik ve taş ocakçılığı	174,7	172,7	14,4	166,6	21,0
İmalat sanayi	201,2	195,3	2,1	202,0	9,3

Kaynak: TÜİK



Kaynak: TÜİK



Kaynak: TÜİK

### Mevsim ve takvim etkisinden arındırılmış ana sanayi gruplarında en fazla artış ara malında gerçekleşti

Ana sanayi grupları (MIGs) sınıflamasına göre, 2016 yılı Ağustos ayında bir önceki aya göre en fazla artış %13,2 ile ara malında gerçekleşti.

Ana sanayi grupları	Arındırılmamış	Takvim etkisinden arındırılmış		Mevsim ve takvim etkisinden arındırılmış	
	Endeks	Endeks	Yıllık değişim %	Endeks	Yıllık değişim %
<b>Toplam sanayi</b>	<b>200,3</b>	<b>194,5</b>	<b>2,4</b>	<b>200,9</b>	<b>9,6</b>
Ara malı imalatı	205,3	199,2	4,8	202,7	13,2
Dayanıklı tüketim malı imalatı	201,3	196,9	3,8	195,1	7,5
Dayaniksız tüketim malı imalatı	197,7	192,3	3,5	191,4	7,2
Enerji	160,9	159,6	0,4	139,8	10,4
Sermaye malı imalatı	204,8	196,9	-4,8	234,5	5,7

Kaynak: TÜİK

### Mevsim ve takvim etkisinden arındırılmış imalat sanayi ciro endeksinde en fazla artış makine ve ekipmanların kurulumu ve onarımında gerçekleşti

İmalat sanayi alt sektörleri incelendiğinde, 2016 yılı Ağustos ayında bir önceki aya göre en fazla artış %55,8 ile makine ve ekipmanların kurulumu ve onarımında gerçekleşti. Bu artışı %26,6 ile diğer metalik olmayan mineral ürünlerin imalatı ve %24,2 ile temel eczacılık ürünlerinin ve eczacılığa ilişkin malzemelerin imalatı takip etti.

### Mevsim ve takvim etkisinden arındırılmış imalat sanayi ciro endeksinde en fazla azalış tütün ürünleri imalatında gerçekleşti

İmalat sanayi alt sektörleri incelendiğinde, 2016 yılı Ağustos ayında bir önceki aya göre en fazla azalış %26,1 ile tütün ürünleri imalatında gerçekleşti. Bu azalışı %22,7 ile diğer ulaşım araçlarının imalatı ve %0,8 ile bilgisayarların, elektronik ve optik ürünlerin imalatı takip etti.

### 3.EKONOMİK VERİLER; DIŞ TİCARET

#### 3.1.İHRACAT-İTHALAT, AĞUSTOS 2016

##### İhracat %7,7, ithalat %3,7 arttı

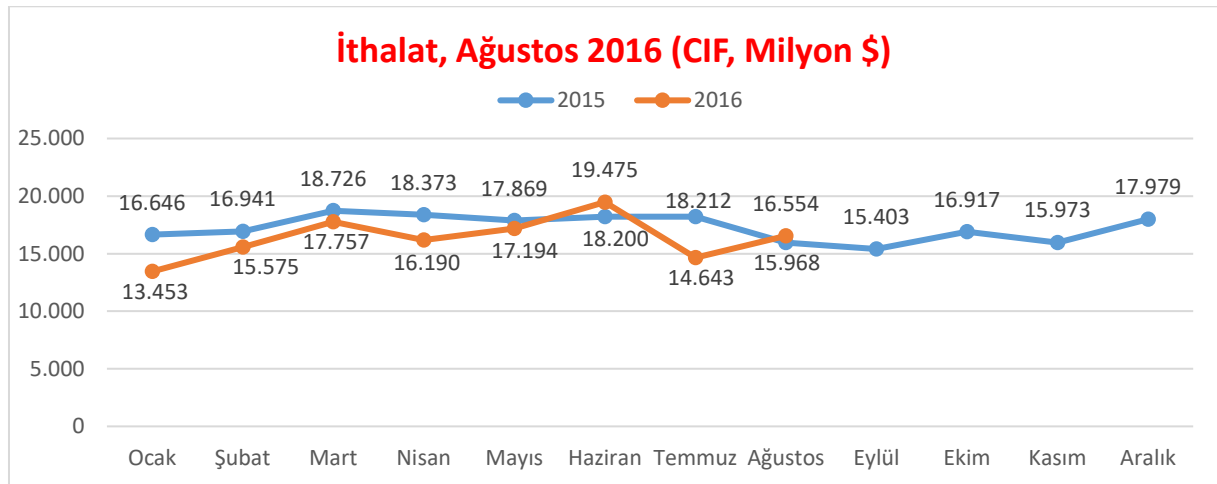
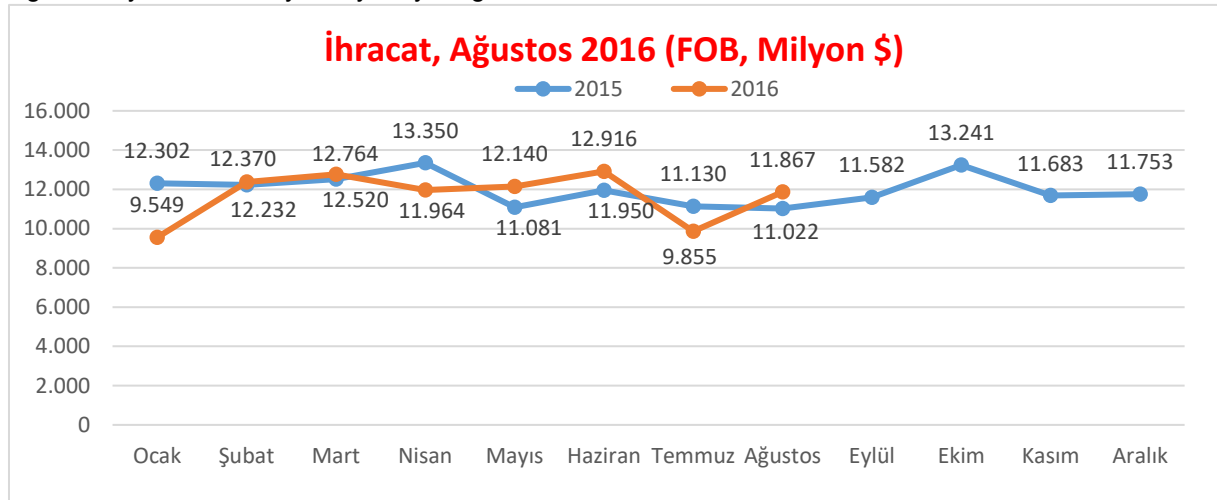
Türkiye İstatistik Kurumu ile Gümrük ve Ticaret Bakanlığı işbirliğiyle oluşturulan geçici dış ticaret verilerine göre; ihracat 2016 yılı Ağustos ayında, 2015 yılının aynı ayına göre %7,7 artarak 11 milyar 867 milyon dolar, ithalat %3,7 artarak 16 milyar 554 milyon dolar olarak gerçekleşti.

##### Dış ticaret açığı %5,3 azaldı

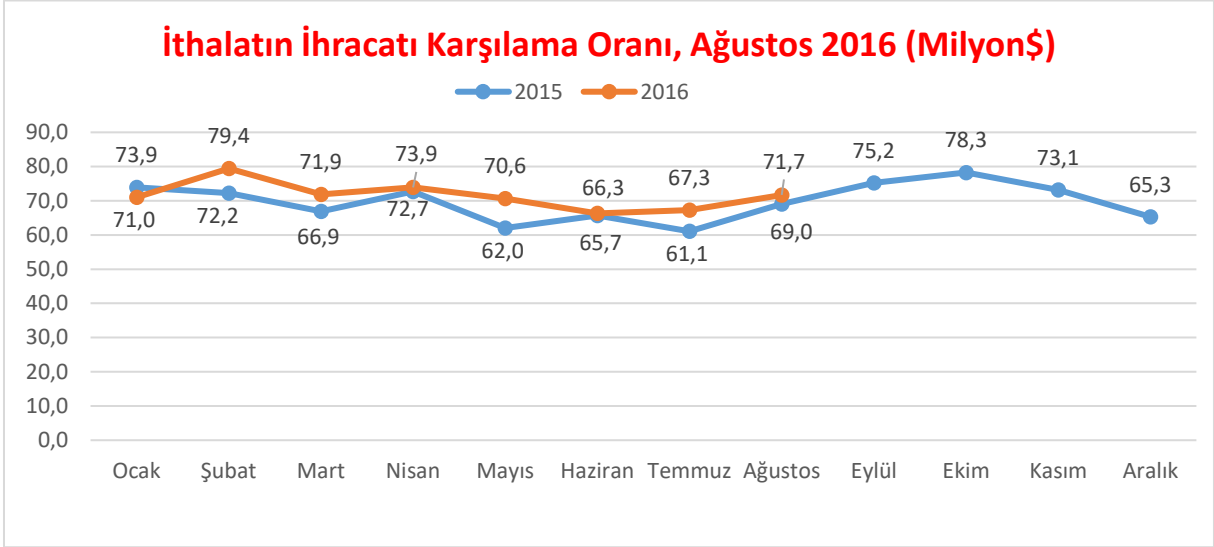
Ağustos ayında dış ticaret açığı %5,3 azalarak 4 milyar 687 milyon dolara düştü. İhracatın ithalatı karşılama oranı 2015 Ağustos ayında %69 iken, 2016 Ağustos ayında %71,7'ye yükseldi.

##### Mevsim ve takvim etkilerinden arındırılmış seriye göre ihracat %10,5 arttı

Mevsim ve takvim etkilerinden arındırılmış seriye göre; 2016 Ağustos ayında bir önceki aya göre ihracat % 10,5 arttı, ithalat % 0,6 azaldı. Takvim etkilerinden arındırılmış seriye göre ise; 2016 yılı Ağustos ayında önceki yılın aynı ayına göre ihracat % 4,9 arttı, ithalat % 0,2 azaldı.



Kaynak: TÜİK



Kaynak: TÜİK

### **Avrupa Birliği'ne ihracat %13,9 arttı**

Avrupa Birliği'nin (AB-28) ihracattaki payı 2015 Ağustos ayında %44 iken, 2016 Ağustos ayında %46,5 oldu. AB'ye yapılan ihracat, 2015 yılının aynı ayına göre %13,9 artarak 5 milyar 519 milyon dolar olarak gerçekleşti.

### **En fazla ihracat yapılan ülke Almanya oldu**

Almanya'ya yapılan ihracat 2016 Ağustos ayında 1 milyar 193 milyon dolar olurken, bu ülkeyi sırasıyla İngiltere (921 milyon dolar), Irak (708 milyon dolar) ve ABD (606 milyon dolar) takip etti.

### **İthalatta ilk sırayı Çin aldı**

Çin'den yapılan ithalat, 2016 yılı Ağustos ayında 2 milyar 531 milyon dolar oldu. Bu ülkeyi sırasıyla Almanya (1 milyar 738 milyon dolar), Rusya (1 milyar 378 milyon dolar) ve İtalya (823 milyon dolar) izledi.

### 3.2.İLİMİZDE DİŞ TİCARET (Milyon \$)

Gümrük Müdürlüğü Adı	2013		2014		2015		Nisan 2015		Nisan 2016	
	İthalat	İhracat	İthalat	İhracat	İthalat	İhracat	İthalat	İhracat	İthalat	İhracat
<b>Çerkezköy</b>	<b>1.144</b>	<b>2.121</b>	<b>1.489</b>	<b>1.776</b>	<b>1.299</b>	<b>1.563</b>	<b>105</b>	<b>142</b>	<b>81</b>	<b>125</b>
Tekirdağ	495	4.722	440	6.533	418	3.414	9	495	48	363
ASB	175	493	176	419	161	466	14	39	21	48
Çorlu Havalimanı	37	46	18	23	20	13	1	0	1	2
<b>TOPLAM</b>	<b>1.851</b>	<b>3.132</b>	<b>2.123</b>	<b>8.751</b>	<b>1.898</b>	<b>5.456</b>	<b>129</b>	<b>676</b>	<b>151</b>	<b>538</b>

Kaynak: Gümrük ve Ticaret Bakanlığı

### 3.3.İHRACATÇI FİRMALARIN KANUNİ MERKEZLERİ BAZINDA İHRACAT PERFORMANSI, EYLÜL 2016 (1000 \$)

Sıra	İLLER	OCAK	ŞUBAT	MART	NİSAN	MAYIS	HAZİRAN	TEMMUZ	AĞUSTOS	EYLÜL	KÜMÜLATİF
	<b>TÜRKİYE</b>	<b>9.158.328,00</b>	<b>10.747.141,12</b>	<b>11.440.581,92</b>	<b>11.413.151,50</b>	<b>10.772.810,91</b>	<b>11.862.386,15</b>	<b>8.758.014,04</b>	<b>11.142.091,07</b>	<b>10.451.719,53</b>	<b>95.746.224,25</b>
1	İSTANBUL	4.142.806,10	4.695.064,42	5.054.655,75	5.036.185,73	4.757.268,75	5.287.598,35	3.857.734,65	5.125.123,32	4.573.210,26	42.529.647,33
2	BURSA	767.247,42	1.054.296,62	1.092.220,44	1.131.283,66	1.192.574,67	1.252.616,34	896.935,89	950.284,44	1.077.409,85	9.414.869,33
3	KOCAELİ	736.207,24	869.542,49	915.802,07	880.558,51	750.959,47	966.364,61	769.755,59	745.681,51	806.692,76	7.441.564,26
4	İZMİR	605.729,44	651.850,13	696.709,45	718.481,54	645.474,75	725.410,14	531.217,51	696.831,56	636.296,71	5.908.001,23
5	ANKARA	480.610,07	552.962,26	577.830,35	592.649,01	484.766,78	545.715,32	401.235,87	482.269,84	472.692,24	4.590.731,74
6	GAZİANTEP	426.672,28	530.904,55	578.800,11	535.781,54	517.469,75	549.126,88	370.717,86	575.070,05	483.420,80	4.567.963,83
7	MANİSA	217.467,54	303.810,12	334.006,77	308.129,99	289.144,52	335.422,55	238.584,20	309.941,60	315.418,10	2.651.925,40
8	DENİZLİ	198.301,03	213.147,98	226.816,96	234.691,78	228.362,99	243.321,76	200.303,61	265.848,64	235.138,06	2.045.932,82
9	SAKARYA	123.681,55	148.610,93	156.593,69	145.452,54	142.005,37	124.064,48	168.026,08	185.650,82	178.766,91	1.372.852,18
10	HATAY	129.839,89	130.922,19	156.267,22	120.923,56	121.193,71	129.863,05	100.531,47	133.425,61	149.509,57	1.172.476,27
11	ADANA	113.633,41	125.441,46	136.000,36	132.619,14	143.199,69	141.154,68	93.240,12	138.032,74	119.830,65	1.143.152,25
12	KAYSERİ	109.391,70	119.025,24	134.379,39	128.689,79	123.658,98	140.348,39	100.145,09	135.788,40	112.074,60	1.103.501,59
13	KONYA	95.561,97	115.143,80	118.860,66	121.237,56	115.399,69	121.455,40	77.549,97	115.294,40	101.476,79	981.980,24
14	MERSİN	101.101,81	118.233,02	107.580,52	118.477,41	115.121,97	125.845,59	80.627,50	104.491,35	97.575,64	969.054,80
15	TRABZON	98.338,59	109.754,60	90.754,87	99.186,39	113.721,23	106.543,19	65.640,44	86.780,61	88.649,48	859.369,39
16	ANTALYA	66.305,82	84.980,73	88.328,08	76.469,71	83.430,80	93.498,55	56.448,30	76.368,35	72.417,40	698.247,75
17	MARDİN	52.346,51	88.830,26	91.500,10	79.606,46	79.197,67	64.491,42	55.726,68	85.168,25	70.651,88	667.519,22
18	ESKİŞEHİR	64.194,97	68.461,06	75.128,53	71.806,27	74.644,98	78.648,05	57.242,32	70.615,62	73.316,00	634.057,80
19	K.MARAŞ	67.833,20	71.502,60	75.221,16	68.594,20	73.763,49	76.833,54	57.715,83	71.096,49	66.740,63	629.301,16
20	<b>TEKİRDAĞ</b>	<b>54.328,72</b>	<b>51.777,01</b>	<b>58.601,80</b>	<b>60.600,18</b>	<b>57.885,48</b>	<b>68.590,16</b>	<b>50.380,32</b>	<b>68.175,48</b>	<b>64.548,95</b>	<b>534.888,10</b>
45	KIRKLARELİ	10.147,04	6.011,88	8.427,63	9.460,97	13.335,37	13.365,10	12.881,88	17.149,16	11.450,83	102.229,86
62	EDİRNE	2.076,28	2.897,72	3.517,95	2.721,84	3.269,89	3.319,33	1.937,03	2.948,23	2.402,27	25.090,53

Kaynak: TİM

### 3.4.İLİMİZDEKİ İHRACATÇI FİRMALARIN SEKTÖR İHRACAT PERFORMANSI, EYLÜL 2016 (1000 \$)

SEKTÖR	1 - 30 EYLÜL			1 - 30 AĞUSTOS		1 OCAK - 30 EYLÜL		
	2015	2016	DEĞ.	2016	DEĞ.	2015	2016	DEĞ.
Çelik	173,97	719,17	313,39%	792,38	-9,24%	1.990,57	4.720,64	137,15%
Çimento Cam Seramik ve Toprak Ürünleri	1.117,86	1.424,87	27,46%	1.225,14	16,30%	11.502,00	11.511,23	0,08%
Demir ve Demir Dışı Metaller	3.207,58	3.489,94	8,80%	4.690,33	-25,59%	33.410,58	31.902,58	-4,51%
Deri ve Deri Mamulleri	1.396,80	1.508,64	8,01%	2.197,70	-31,35%	10.748,94	12.465,62	15,97%
Diğer Sanayi Ürünleri	28,27	48,55	71,71%	40,82	18,94%	126,77	524,25	313,53%
Elektrik Elektronik ve Hizmet	7.738,73	8.951,61	15,67%	8.449,65	5,94%	68.392,36	72.088,42	5,40%
Fındık ve Mamulleri	0,85	0,00	-100,00%	0,00		2,89	1,15	-60,15%
Gemi ve Yat	0,00	0,00		0,29	-100,00%	0,00	0,57	
Halı	106,13	98,07	-7,59%	120,48	-18,60%	1.275,56	1.575,17	23,49%
Hazırgiyim ve Konfeksiyon	11.929,78	16.634,99	39,44%	18.426,41	-9,72%	109.152,90	123.850,07	13,46%
Hububat, Bakliyat, Yağlı Tohumlar ve Mamulleri	101,88	478,43	369,59%	713,60	-32,96%	2.685,76	4.808,80	79,05%
İklimlendirme Sanayii	1.886,81	2.328,94	23,43%	2.427,38	-4,06%	16.052,64	18.219,64	13,50%
Kimyevi Maddeler ve Mamulleri	9.266,50	9.794,49	5,70%	9.061,58	8,09%	75.650,51	83.662,46	10,59%
Kuru Meyve ve Mamulleri	6,83	0,00	-100,00%	0,00		66,88	30,17	-54,89%
Madencilik Ürünleri	345,98	784,25	126,67%	863,29	-9,16%	6.248,42	5.386,57	-13,79%
Makine ve Aksamları	5.048,03	3.596,53	-28,75%	3.776,65	-4,77%	30.556,14	29.607,41	-3,10%
Meyve Sebze Mamulleri	35,51	65,72	85,06%	8,00	721,72%	126,75	184,69	45,72%
Mobilya, Kağıt ve Orman Ürünleri	836,13	747,70	-10,58%	663,01	12,77%	5.366,07	7.016,92	30,76%
Mücevher	0,00	1,23		0,00		0,00	1,24	
Otomotiv Endüstrisi	3.704,88	5.149,90	39,00%	5.555,02	-7,29%	36.901,50	48.328,63	30,97%
Savunma ve Havacılık Sanayii	0,00	0,00		0,00		102,74	0,32	-99,69%
Su Ürünleri ve Hayvansal Mamuller	0,00	0,00		0,00		8,87	38,91	338,62%
Tekstil ve Hammaddeleri	8.485,21	8.725,92	2,84%	9.163,73	-4,78%	74.277,78	78.958,98	6,30%
Yaş Meyve ve Sebze	0,00	0,00		0,00		18,17	3,14	-82,74%
Zeytin ve Zeytinyağı	0,00	0,00		0,00		0,00	0,52	
<b>İL TOPLAM</b>	<b>55.417,74</b>	<b>64.548,95</b>	<b>16,48%</b>	<b>68.175,48</b>	<b>-5,32%</b>	<b>484.664,80</b>	<b>534.888,10</b>	<b>10,36%</b>
<b>ÜLKE TOPLAM</b>	<b>10.534.696,76</b>	<b>10.451.719,53</b>	<b>-0,79%</b>	<b>11.142.091,07</b>	<b>-6,20%</b>	<b>98.367.254,48</b>	<b>95.746.224,25</b>	<b>-2,66%</b>

Kaynak: TİM



### 3.5.İLİMİZDEKİ İHRACATÇI FİRMALARIN ÜLKE İHRACAT PERFORMANSI, EYLÜL 2016 (1000 \$)

Sıra	ÜLKE	1 - 30 EYLÜL			1 - 30 AĞUSTOS		1 OCAK - 30 EYLÜL		
		2015	2016	DEĞ.	2016	DEĞ.	2015	2016	DEĞ.
1	ALMANYA	10.954,04	12.772,60	16,60%	13.035,70	-2,02%	83.721,42	106.419,66	27,11%
2	BULGARİSTAN	1.796,66	5.099,87	183,85%	3.668,43	39,02%	14.997,59	26.035,59	73,60%
3	BİRLEŞİK DEVLETLER	1.606,32	2.399,96	49,41%	3.653,89	-34,32%	15.860,21	21.202,59	33,68%
4	BİRLEŞİK KRALLIK	2.542,21	3.165,22	24,51%	2.997,37	5,60%	26.388,40	26.840,11	1,71%
5	İSPANYA	2.391,55	1.681,08	-29,71%	2.812,61	-40,23%	18.684,28	16.864,08	-9,74%
6	FRANSA	3.030,99	3.377,48	11,43%	2.569,04	31,47%	28.428,54	26.765,28	-5,85%
7	ROMANYA	2.396,22	2.782,73	16,13%	2.428,78	14,57%	19.269,01	21.744,14	12,85%
8	DANİMARKA	826,94	2.072,17	150,58%	2.290,36	-9,53%	9.891,80	13.012,09	31,54%
9	POLONYA	1.446,96	1.313,91	-9,19%	2.271,07	-42,15%	11.207,70	10.947,92	-2,32%
10	İTALYA	2.508,43	3.136,50	25,04%	2.128,10	47,38%	25.053,16	27.859,03	11,20%
11	İRAN (İSLAM CUM.)	870,52	924,89	6,25%	1.336,35	-30,79%	7.100,03	5.934,65	-16,41%
12	BELÇİKA	1.138,83	991,86	-12,91%	1.253,40	-20,87%	10.510,00	8.474,90	-19,36%
13	MISIR	1.405,38	1.172,97	-16,54%	1.235,63	-5,07%	13.638,26	13.826,65	1,38%
14	AVRUPA SERBEST BÖLG.	1.009,22	584,04	-42,13%	1.197,76	-51,24%	7.008,06	10.386,53	48,21%
15	İSVEÇ	562,94	814,00	44,60%	1.094,93	-25,66%	3.754,70	5.458,01	45,36%
16	FAS	555,95	1.252,16	125,23%	1.092,88	14,57%	4.366,17	6.812,90	56,04%
17	IRAK	594,09	1.133,20	90,74%	1.081,50	4,78%	6.416,38	9.081,83	41,54%
18	ÇİN HALK CUMHURİYETİ	427,39	1.002,91	134,66%	1.070,80	-6,34%	8.354,91	7.491,71	-10,33%
19	UKRAYNA	133,14	310,76	133,41%	1.064,67	-70,81%	1.791,90	2.612,20	45,78%
20	MAKEDONYA	127,43	423,10	232,04%	955,27	-55,71%	972,76	3.854,26	296,22%
<b>TOPLAM</b>		<b>10.534.696,76</b>	<b>10.451.719,53</b>	<b>-0,79%</b>	<b>11.142.091,07</b>	<b>-6,20%</b>	<b>98.367.254,48</b>	<b>95.746.224,25</b>	<b>-2,66%</b>

Kaynak: TİM

### 3.6.İLİMİZE GÖRE ÖNEMLİ ÜRÜN GRUPLARI BAZINDA ÜLKEMİZİN İLK 5 ÜLKE İHRACAT PERFORMANSI, EYLÜL 2016 (1000 \$)

SEKTÖR	Sıra	ULKE	OCAK-EYLÜL 2015	OCAK-EYLÜL 2016	DEĞ.
Demir ve Demir Dışı Metaller	1	ALMANYA	586.350,82	611.634,18	4,31%
	2	İTALYA	284.327,83	285.612,31	0,45%
	3	İRAK	241.552,41	174.701,07	-27,68%
	4	FRANSA	219.792,33	222.561,75	1,26%
	5	BİRLEŞİK KRALLIK	192.686,63	213.893,88	11,01%
		Diğer	3.125.631,35	2.923.932,64	-6,45%
		<b>TOPLAM</b>	<b>4.650.341,38</b>	<b>4.432.335,81</b>	<b>-4,69%</b>
Elektrik Elektronik ve Hizmet	1	BİRLEŞİK KRALLIK	1.031.218,37	894.208,11	-13,29%
	2	ALMANYA	773.185,99	785.222,43	1,56%
	3	FRANSA	514.167,54	572.809,24	11,41%
	4	İRAK	451.552,02	259.612,74	-42,51%
	5	TÜRKMENİSTAN	337.107,72	168.687,33	-49,96%
		Diğer	4.463.677,86	4.563.890,38	2,25%
		<b>TOPLAM</b>	<b>7.570.909,51</b>	<b>7.244.430,21</b>	<b>-4,31%</b>
Hazırgiyim ve Konfeksiyon	1	ALMANYA	2.387.924,66	2.410.716,23	0,95%
	2	BİRLEŞİK KRALLIK	1.595.383,86	1.538.877,71	-3,54%
	3	İSPANYA	1.200.161,74	1.303.789,24	8,63%
	4	FRANSA	653.031,88	649.153,88	-0,59%
	5	HOLLANDA	608.211,87	592.382,96	-2,60%
		Diğer	6.128.735,49	6.407.181,24	4,54%
		<b>TOPLAM</b>	<b>12.573.449,49</b>	<b>12.902.101,26</b>	<b>2,61%</b>
Kimyevi Maddeler ve Mamulleri	1	MISIR	713.860,20	577.752,67	-19,07%
	2	İRAK	695.706,70	556.994,52	-19,94%
	3	ALMANYA	586.916,90	619.388,92	5,53%
	4	BİRLEŞİK ARAP EMİRLİKLERİ	556.840,97	256.862,93	-53,87%
	5	İTALYA	404.394,67	372.932,85	-7,78%
		Diğer	8.577.776,11	7.889.297,66	-8,03%
		<b>TOPLAM</b>	<b>11.535.495,55</b>	<b>10.273.229,55</b>	<b>-10,94%</b>
Makine ve Aksamları	1	ALMANYA	384.953,06	402.779,42	4,63%
	2	BİRLEŞİK DEVLETLER	271.986,53	260.103,83	-4,37%
	3	İRAN (İSLAM CUM.)	200.718,95	173.153,01	-13,73%
	4	CEZAYİR	197.603,45	187.146,96	-5,29%
	5	İRAK	178.083,32	117.371,72	-34,09%
		Diğer	2.844.266,62	2.774.200,42	-2,46%
		<b>TOPLAM</b>	<b>4.077.611,93</b>	<b>3.914.755,36</b>	<b>-3,99%</b>
Otomotiv Endüstrisi	1	ALMANYA	2.437.248,92	2.848.206,55	16,86%
	2	BİRLEŞİK KRALLIK	1.991.013,91	1.652.921,65	-16,98%
	3	FRANSA	1.536.214,31	1.764.967,88	14,89%
	4	İTALYA	1.319.466,01	1.913.811,99	45,04%
	5	İSPANYA	809.555,80	979.758,84	21,02%
		Diğer	7.270.104,20	7.921.467,34	8,96%
		<b>TOPLAM</b>	<b>15.363.603,15</b>	<b>17.081.134,26</b>	<b>11,18%</b>
Tekstil ve Hammaddeleri	1	İTALYA	569.609,07	566.531,93	-0,54%
	2	RUSYA FEDERASYONU	378.093,06	41.863,30	-88,93%
	3	İRAN (İSLAM CUM.)	286.551,49	313.726,17	9,48%
	4	ALMANYA	280.836,80	282.134,58	0,46%
	5	BİRLEŞİK DEVLETLER	257.480,69	227.943,08	-11,47%
		Diğer	4.134.967,05	4.409.072,49	6,63%
		<b>TOPLAM</b>	<b>5.907.538,16</b>	<b>5.841.271,56</b>	<b>-1,12%</b>
<b>TOPLAM</b>			<b>98.367.254,48</b>	<b>95.746.224,25</b>	<b>-2,66%</b>

Kaynak: TİM

### 3.7.ÜLKE GRUPLARI İLE İHRACAT, TEMMUZ 2016 (Milyon \$)

Ülke Grubu	2013	2014	2015	2015 Temmuz	2016 Temmuz	Dış Ticaret Dengesi
Avrupa Birliği (AB 28)	63.040	68.514	63.998	5.155	5.069	-832
Genel İhr. İçindeki Payı (%)	41,5	43,5	44,5	46,3	51,4	-
İslam İşbirliği Teşkilatı	49.371	48.625	42.738	3.270	2.578	1.000
Genel İhr. İçindeki Payı (%)	32,5	30,9	29,7	29,4	26,2	-
Yakın ve Orta Doğu	35.575	35.384	31.086	2.324	1.965	1.103
Genel İhr. İçindeki Payı (%)	23,4	22,5	21,6	20,9	19,9	-
Komşu Ülkeler	33.934	24.470	19.820	1.535	1.302	634
Genel İhr. İçindeki Payı (%)	22,4	15,5	13,8	13,8	13,2	-
Diğer Avrupa (AB Hariç)	14.214	15.184	14.141	795	657	-877
Genel İhr. İçindeki Payı (%)	9,4	9,6	9,8	7,1	6,7	-
Kuzey Afrika	6.580	9.758	8.527	663	519	265
Genel İhr. İçindeki Payı (%)	4,3	6,2	5,9	6,0	5,3	-
Türk Cumhuriyetleri	6.908	7.108	5.290	448	261	72
Genel İhr. İçindeki Payı (%)	4,6	4,5	3,7	4,0	2,6	-
Diğer Afrika	4.104	3.996	3.922	326	213	76
Genel İhr. İçindeki Payı (%)	2,7	2,5	2,7	2,9	2,5	-
<b>Genel İhracat</b>	<b>151.803</b>	<b>157.610</b>	<b>143.839</b>	<b>11.129</b>	<b>9.855</b>	<b>-4.778</b>

Kaynak: Gümrük ve Ticaret Bakanlığı ve TÜİK

### 3.8.ÜLKE GRUPLARI İLE İTHALAT, TEMMUZ 2016 (Milyon \$)

Ülke Grubu	2013	2014	2015	2015 Temmuz	2016 Temmuz	Dış Ticaret Dengesi
Avrupa Birliği (AB 28)	92.458	88.784	78.681	7.087	5.901	-832
Genel İth. İçindeki Payı (%)	36,7	36,7	38	38,9	40,3	-
İslam İşbirliği Teşkilatı	32.074	29.107	22.407	1.732	1.578	1.000
Genel İth. İçindeki Payı (%)	12,7	12	10,8	9,5	10,8	-
Yakın ve Orta Doğu	22.214	20.480	13.575	1.014	862	1.103
Genel İth. İçindeki Payı (%)	8,8	8,5	6,6	5,6	5,9	-
Komşu Ülkeler	47.694	17.631	11.015	703	668	634
Genel İth. İçindeki Payı (%)	19	7,3	5,3	3,9	4,6	-
Diğer Avrupa (AB Hariç)	41.319	36.367	28.112	2.674	1.534	-877
Genel İth. İçindeki Payı (%)	16,4	15	13,6	14,7	10,5	-
Kuzey Afrika	13.953	3.436	3.007	269	254	265
Genel İth. İçindeki Payı (%)	5,5	1,4	1,5	1,5	1,7	-
Türk Cumhuriyetleri	3.600	2.997	2.688	225	189	72
Genel İth. İçindeki Payı (%)	1,4	1,2	1,3	1,2	1,3	-
Diğer Afrika	2.523	2.502	2.092	211	137	76
Genel İth. İçindeki Payı (%)	1	1	1	1,2	0,9	-
<b>Genel İthalat</b>	<b>251.661</b>	<b>242.177</b>	<b>207.234</b>	<b>18.225</b>	<b>14.643</b>	<b>-4.778</b>

Kaynak: Gümrük ve Ticaret Bakanlığı ve TÜİK

#### 4.SOSYAL EKONOMİK VERİLER; NÜFUS

#### 4.1.İLİMİZ VE İLK 10 İLİN NÜFUS, ALDIĞI GÖÇ, VERDİĞİ GÖÇ, NET GÖÇ VE NET GÖÇ HIZI, 2015

İLLER		Toplam nüfus		Aldığı göç	Verdiği göç	Net göç	Net göç hızı(‰)
		2014	2015	2014-2015	2014-2015	2014-2015	2014-2015
<b>Sıra</b>	<b>Toplam</b>	<b>77 695 904</b>	<b>78 741 053</b>	<b>2 720 438</b>	<b>2 720 438</b>	<b>0</b>	<b>0</b>
1	İstanbul	14 377 018	14 657 434	453 407	402 864	50 543	3,5
2	Ankara	5 150 072	5 270 575	204 048	153 001	51 047	9,7
3	İzmir	4 113 072	4 168 415	126 238	105 389	20 849	5,0
4	Bursa	2 787 539	2 842 547	84 253	64 558	19 695	7,0
5	Antalya	2 222 562	2 288 456	96 441	68 374	28 067	12,3
6	Adana	2 165 595	2 183 167	52 647	64 192	- 11 545	-5,3
7	Konya	2 108 808	2 130 544	56 817	57 056	- 239	-0,1
8	Gaziantep	1 889 466	1 931 836	46 435	48 858	- 2 423	-1,3
9	Şanlıurfa	1 845 667	1 892 320	40 135	50 580	- 10 445	-5,5
10	Kocaeli	1 722 795	1 780 055	87 158	56 927	30 231	17,1
<b>23</b>	<b>Tekirdağ</b>	<b>906 732</b>	<b>937 910</b>	<b>54 482</b>	<b>33 937</b>	<b>20 545</b>	<b>22,1*</b>

Kaynak: Adrese Dayalı Nüfus Kayıt Sistemi sonuçları, 2008-2015

\*Tekirdağ net göç hızında %22,1 ile birinci sırada yer almaktadır.

## 5.SOSYAL EKONOMİK VERİLER; YAŞAM ENDEKSİ

### 5.1.İLLERDE YAŞAM ENDEKSİ İL SIRALAMALARI, 2015

İl	Genel Endeks Sıralama	Konut Endeks Sıralama	Çalışma hayatı Endeks Sıralama	Gelir ve servet Endeks Sıralama	Sağlık Endeks Sıralama	Eğitim Endeks Sıralama	Çevre Endeks Sıralama	Güvenlik Endeks Sıralama	Sivil katılım Endeks Sıralama	Altyapı hizmetlerine erişim Endeks Sıralama	Sosyal yaşam Endeks Sıralama	Yaşam memnuniyeti Endeks Sıralama
İsparta	1	4	13	19	1	2	20	13	46	24	7	13
Sakarya	2	1	28	33	14	38	14	26	1	20	6	15
Bolu	3	3	26	9	2	14	18	28	59	35	3	14
Kütahya	4	15	3	16	24	20	19	6	39	42	5	5
İstanbul	5	28	33	1	29	56	37	73	12	1	1	50
Uşak	6	20	4	13	19	30	12	27	37	40	2	8
Balıkesir	7	27	24	36	33	12	9	35	36	12	14	11
Artvin	8	17	8	24	5	33	8	1	6	46	26	32
Kırıkkale	9	14	22	45	7	35	33	48	18	38	9	4
Afyonkarahisar	10	33	15	47	13	48	49	8	24	34	11	2
<b>Tekirdağ</b>	<b>30</b>	<b>22</b>	<b>6</b>	<b>5</b>	<b>53</b>	<b>46</b>	<b>24</b>	<b>55</b>	<b>35</b>	<b>17</b>	<b>20</b>	<b>61</b>

Kaynak: TÜİK

**AÇIKLAMALAR:** Yaşam endeksi bireylerin ve hane halklarının yaşamını objektif ve subjektif göstergeler kullanarak yaşam boyutları ayrımında il düzeyinde ölçmeye, karşılaştırmaya ve zaman içinde izlemeye yönelik bir endeks çalışmasıdır. Çalışmanın amacı, ildeki yaşamın tüm boyutları ile izlenmesine ve iyileştirilmesine altlık oluşturacak bir gösterge sistemi geliştirmektir.

## 6.BEŞERİ EKONOMİK VERİLER; İSTİHDAM

### 6.1.İLLER İTİBARIYLA İŞ BAŞVURULARI VE YERLEŞTİRMELER, MAYIS 2016

	Başvurular			İşe Yerleştirme		
	Nisan 2016	Mayıs 2016	Değişim Oranı (%)	Nisan 2016	Mayıs 2016	Değişim Oranı (%)
<b>TOPLAM</b>	<b>256.709</b>	<b>240.255</b>	<b>-6,41</b>	<b>86.559</b>	<b>49.192</b>	<b>-43,17</b>
ADANA	8.111	6.965	-14,13	2.243	530	-76,37
ADİYAMAN	1.843	1.866	1,25	472	292	-38,14
AFYONKARAHİSAR	2.038	1.771	-13,10	146	1.376	842,47
AĞRI	936	770	-17,74	68	263	286,76
AKSARAY	973	936	-3,80	106	157	48,11
AMASYA	990	952	-3,84	138	116	-15,94
ANKARA	15.227	16.202	6,40	8.051	3.207	-60,17
ANTALYA	10.364	9.937	-4,12	2.908	511	-82,43
ARDAHAN	253	490	93,68	3	1	-66,67
ARTVİN	832	430	-48,32	51	239	368,63
AYDIN	3.580	3.432	-4,13	2.499	1.027	-58,90
BALIKESİR	3.790	2.922	-22,90	832	906	8,89
BARTIN	668	748	11,98	99	175	76,77
BATMAN	1.419	2.253	58,77	218	202	-7,34
BAYBURT	361	289	-19,94	122	111	-9,02
BİLECİK	728	780	7,14	95	108	13,68
BİNGÖL	1.085	929	-14,38	89	80	-10,11
BİTLİS	934	2.497	167,34	290	565	94,83
BOLU	1.187	993	-16,34	571	203	-64,45
BURDUR	971	704	-27,50	551	119	-78,40
BURSA	9.430	10.276	8,97	2.375	3.113	31,07
ÇANAĞKALE	2.334	1.518	-34,96	476	156	-67,23
ÇANKIRI	539	438	-18,74	535	145	-72,90
ÇORUM	1.887	1.527	-19,08	334	333	-0,30
DENİZLİ	3.287	2.877	-12,47	1.542	1.065	-30,93
DİYARBAKIR	5.161	6.269	21,47	465	434	-6,67
DÜZCE	1.401	1.307	-6,71	253	371	46,64
EDİRNE	1.026	1.527	48,83	488	333	-31,76
ELAZIĞ	3.465	1.760	-49,21	1.444	192	-86,70
ERZİNCAN	768	781	1,69	72	25	-65,28
ERZURUM	1.969	1.837	-6,70	672	283	-57,89
ESKİŞEHİR	3.505	2.872	-18,06	1.740	1.133	-34,89
GAZİANTEP	4.618	4.534	-1,82	1.449	896	-38,16
GİRESUN	1.101	1.119	1,63	124	844	580,65
GÜMÜŞHANE	461	268	-41,87	142	27	-80,99
HAKKARİ	279	1.999	616,49	6	19	216,67
HATAY	5.200	4.517	-13,13	102	122	19,61
İĞDIR	392	465	18,62	18	24	33,33
ISPARTA	2.368	1.667	-29,60	861	1.073	24,62
İSTANBUL	44.423	40.368	-9,13	19.240	6.842	-64,44
İZMİR	14.752	13.791	-6,51	4.993	4.908	-1,70
KAHRAMANMARAŞ	5.438	3.043	-44,04	1.702	1.924	13,04
KARABÜK	1.050	1.062	1,14	470	459	-2,34
KARAMAN	1.384	1.072	-22,54	296	55	-81,42
KARS	600	394	-34,33	115	108	-6,09
KASTAMONU	1.077	1.022	-5,11	488	312	-36,07
KAYSERİ	2.902	3.469	19,54	848	670	-20,99
KIRIKKALE	1.137	995	-12,49	143	58	-59,44
KIRKLARELİ	1.206	879	-27,11	533	371	-30,39
KIRŞEHİR	802	988	23,19	312	546	75,00
KİLİS	588	1.140	93,88	229	0	-100,00
KOCAELİ	6.248	5.910	-5,41	2.332	1.901	-18,48
KONYA	5.901	4.409	-25,28	2.015	1.418	-29,63
KÜTAHYA	1.858	1.403	-24,49	164	253	54,27
MALATYA	2.831	3.049	7,70	736	255	-65,35
MANİSA	4.601	4.606	0,11	2.106	891	-57,69
MARDİN	2.013	3.316	64,73	432	40	-90,74
MERSİN	5.740	5.740	0,00	2.186	491	-77,54
NİĞDE	1.239	1.118	-9,77	166	106	-36,14
ORDU	1.566	1.754	12,01	675	435	-35,56
OSMANİYE	1.958	1.863	-4,85	449	456	1,56

	Başvurular			İşe Yerleştirme		
	Nisan 2016	Mayıs 2016	Değişim Oranı (%)	Nisan 2016	Mayıs 2016	Değişim Oranı (%)
<b>TOPLAM</b>	<b>256.709</b>	<b>240.255</b>	<b>-6,41</b>	<b>86.559</b>	<b>49.192</b>	<b>-43,17</b>
RİZE	1.527	1.814	18,80	39	154	294,87
SAKARYA	3.172	3.326	4,85	3.211	1.097	-65,84
SAMSUN	3.973	3.129	-21,24	428	314	-26,64
SİİRT	519	367	-29,29	273	34	-87,55
SİNOP	1.040	491	-52,79	247	51	-79,35
SİVAS	1.535	1.513	-1,43	131	168	28,24
ŞANLIURFA	4.880	3.302	-32,34	746	303	-59,38
ŞIRNAK	1.438	608	-57,72	0	0	-
<b>TEKİRDAĞ</b>	<b>4.172</b>	<b>3.446</b>	<b>-17,40</b>	<b>595</b>	<b>926</b>	<b>55,63</b>
TOKAT	1.824	1.583	-13,21	220	156	-29,09
TRABZON	2.742	2.734	-0,29	675	146	-78,37
TUNCELİ	284	281	-1,06	108	35	-67,59
UŞAK	1.252	1.705	36,18	789	504	-36,12
VAN	2.571	2.570	-0,04	408	506	24,02
YALOVA	598	521	-12,88	423	132	-68,79
YOZGAT	990	1.188	20,00	199	142	-28,64
ZONGULDAK	2.452	1.839	-25,00	98	492	402,04

Kaynak: İŞKUR

## 6.2.İLLER İTİBARIYLA ENGELLİ VE ESKİ HÜKÜMLÜ-TMY'LERİN İŞ BAŞVURULARI, AÇIK İŞLER VE YERLEŞTİRME DAĞILIMI, MAYIS 2016

İLLER	BAŞVURULAR			AÇIK İŞLER		İŞE YERLEŞTİRMELER	
	Engelli	Eski Hükümlü-TMY	Terörden Etkilenen	Engelli	Eski Hükümlü-TMY	Engelli	Eski Hükümlü-TMY
<b>TOPLAM</b>	<b>6.113</b>	<b>509</b>	-	<b>6.010</b>	<b>70</b>	<b>1.110</b>	<b>19</b>
ADANA	1.015	91	-	672	6	223	4
ADİYAMAN	215	33	-	58	0	42	0
AFYONKARAHİSAR	235	26	-	101	0	30	0
AĞRI	71	6	-	9	0	3	0
AKSARAY	117	7	-	94	0	39	1
AMASYA	100	7	-	52	0	49	0
ANKARA	2.458	245	-	1.675	26	258	11
ANTALYA	1.367	64	-	3.762	18	630	4
ARDAHAN	15	9	-	0	0	0	0
ARTVİN	46	5	-	41	7	21	0
AYDIN	524	39	-	424	2	143	1
BALIKESİR	410	42	-	213	0	67	1
BARTIN	113	16	-	21	4	10	1
BATMAN	195	15	-	82	0	37	0
BAYBURT	26	5	-	2	2	2	0
BİLECİK	134	7	-	223	0	95	0
BİNGÖL	62	14	-	132	0	5	0
BİTLİS	116	11	-	13	0	2	0
BOLU	171	6	-	165	2	80	0
BURDUR	76	5	-	65	0	32	0
BURSA	1.838	102	-	1.750	5	765	3
ÇANAKKALE	205	24	-	118	1	39	1
ÇANKIRI	80	8	-	52	0	10	0
ÇORUM	276	19	-	154	0	73	0
DENİZLİ	528	32	-	450	3	187	1
DIYARBAKIR	495	74	-	49	0	19	0
DÜZCE	193	10	-	128	0	48	0
EDİRNE	101	12	-	70	1	11	1
ELAZIĞ	385	54	-	77	2	24	0
ERZİNCAN	108	27	-	37	0	7	0
ERZURUM	267	34	-	139	0	48	0
ESKİŞEHİR	556	43	-	428	5	143	8
GAZİANTEP	620	43	-	696	2	288	1
GİRESUN	134	18	-	46	4	8	1

İLLER	BAŞVURULAR			AÇIK İŞLER		İŞE YERLEŞTİRMELER	
	Engelli	Eski Hükümlü-TMY	Terörden Etkilenen	Engelli	Eski Hükümlü-TMY	Engelli	Eski Hükümlü-TMY
<b>TOPLAM</b>	<b>6.113</b>	<b>509</b>	-	<b>6.010</b>	<b>70</b>	<b>1.110</b>	<b>19</b>
GÜMÜŞHANE	34	6	-	18	3	7	2
HAKKARİ	42	8	-	1	2	1	0
HATAY	674	39	-	163	1	25	5
İĞDIR	38	7	-	46	0	7	0
İSPARTA	210	19	-	112	2	20	0
İSTANBUL	5.604	262	-	12.754	21	1.125	3
İZMİR	1.837	165	-	1.454	14	248	4
KAHRAMANMARAŞ	477	32	-	195	9	33	0
KARABÜK	164	10	-	76	1	36	0
KARAMAN	133	11	-	106	0	12	0
KARS	19	6	-	42	0	26	0
KASTAMONU	144	25	-	70	1	29	0
KAYSERİ	721	31	-	845	0	613	6
KİLİS	142	28	-	109	7	24	4
KIRIKKALE	166	11	-	349	2	89	2
KIRKLARELİ	107	14	-	40	1	13	1
KİRŞEHİR	48	16	-	0	0	1	0
KOCAELİ	1.088	59	-	911	4	322	2
KONYA	827	64	-	405	0	113	0
KÜTAHYA	196	19	-	284	1	20	1
MALATYA	382	65	-	1.539	4	88	5
MANİSA	646	41	-	1.446	6	139	3
MARDİN	190	21	-	85	1	27	1
MERSİN	661	97	-	236	3	86	0
MUĞLA	274	32	-	795	0	57	2
MUŞ	111	52	-	3	6	1	6
NEVŞEHİR	56	6	-	38	0	19	0
NIĞDE	128	18	-	75	1	32	1
ORDU	136	9	-	209	2	81	0
OSMANIYE	241	23	-	143	2	52	1
RİZE	80	25	-	33	13	5	1
SAKARYA	416	26	-	226	32	38	1
SAMSUN	473	48	-	364	2	86	1
SİİRT	70	14	-	5	0	1	0
SİNOP	77	11	-	15	0	9	0
SİVAS	263	20	-	110	0	45	2
ŞANLIURFA	299	41	-	138	1	31	0
ŞİRNAK	46	16	-	4	1	0	0
<b>TEKİRDAĞ</b>	<b>545</b>	<b>26</b>	-	<b>1.667</b>	<b>1</b>	<b>173</b>	<b>1</b>
TOKAT	236	51	-	110	3	36	3
TRABZON	346	33	-	157	11	43	1
TUNCELİ	25	6	-	4	1	4	1
UŞAK	153	18	-	149	0	28	0
VAN	387	104	-	26	13	9	1
YALOVA	71	4	-	69	0	18	0
YOZGAT	143	19	-	54	1	30	4
ZONGULDAK	369	156	-	104	14	53	2

Kaynak: İŞKUR



## 7.BEŞERİ VERİLER;

### GİRİŞİMLERDE BİLİŞİM TEKNOLOJİLERİ KULLANIM ARAŞTIRMASI

#### 7.1. GİRİŞİMLERDE BİLİŞİM TEKNOLOJİLERİ KULLANIM ARAŞTIRMASI, 2016

##### On girişimden dokuzu İnternet erişimine sahip

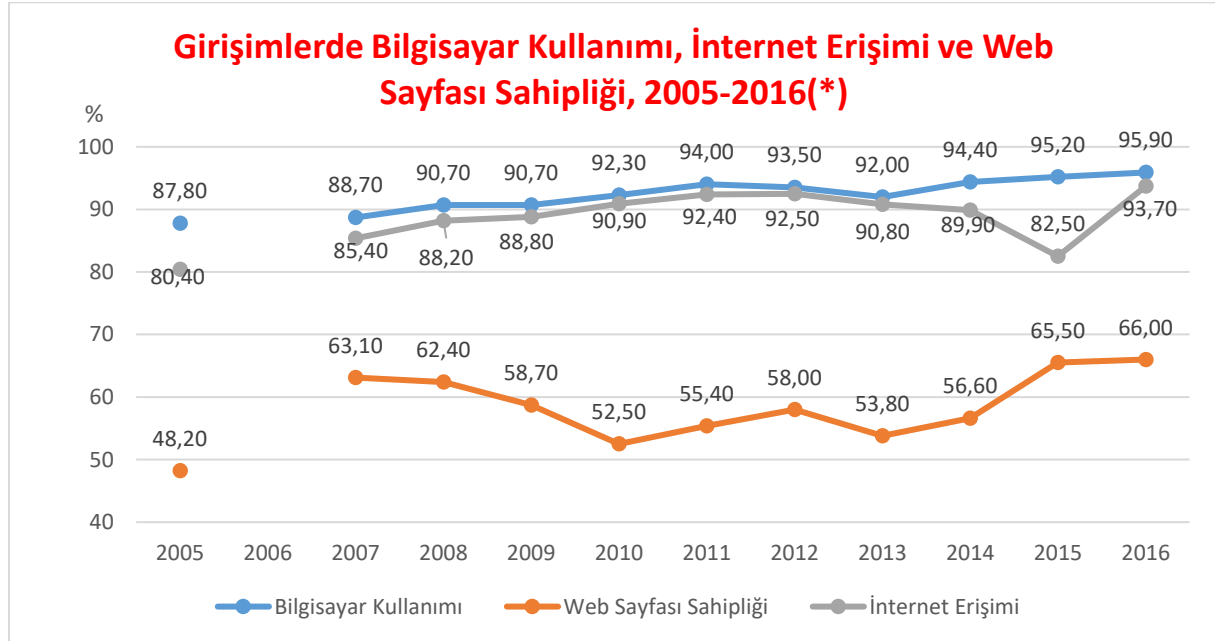
Araştırma sonuçlarına göre 10 ve daha fazla çalışanı olan girişimlerin İnternete erişim oranı 2016 yılında %93,7 oldu. Bu oran, 2015 yılında %92,5'ti. Çalışan sayısı büyüklük gruplarına göre İnternet erişim oranları ise; 10-49 çalışanı olan girişimlerde %92,8 iken, 50-249 çalışanı olan girişimlerde %96,9, 250 ve üzeri çalışanı olan girişimlerde ise %99,5 oldu. Bilgisayar kullanım oranı 2016 yılında 10 ve daha fazla çalışanı olan girişimler için %95,9 iken 2015 yılında %95,2 idi.

##### Web sayfasına sahip girişimlerin oranı %66 oldu

Girişimlerin %66'sı 2016 yılında web sayfasına sahip iken, bu oran bir önceki yıl %65,5 idi. Web sayfası sahiplik oranı %89,7 ile en yüksek 250 ve üzeri çalışanı olan girişimlerde iken, bunu %79,0 ile 50-249 çalışanı olan girişimler ve %62,4 ile 10-49 çalışanı olan girişimler takip etti.

##### Girişimlerin %91,6'sı genişbant bağlantı kullandı

Girişimlerin %91,6'sı 2016 yılında İnternete erişimde genişbant bağlantı kullandı. Genişbant İnternet erişimine sahip girişimlerin abone oldukları İnternet bağlantı hızları dikkate alındığında, %35,3'ü 10 Mbit/s altında, %47,5'i 10-99 Mbit/s hız aralığında ve %17,2'si ise 100 Mbit/s ve üzeri hızda İnternet kullandı. İnternet bağlantı hızları girişimin büyüklüğü ile artmaktadır.



(\*) 2006 yılında araştırma yapılmamıştır.

### **Girişimlerin %11,9'u online satış yaptı**

Girişimlerin %11,9'u 2015 yılında İnternet (web siteleri, online mağazalar ve mobil uygulamalar) üzerinden ve/veya Elektronik Veri Alışverişi (EDI) ile mal/hizmet siparişi aldı/satış yaptı. Çalışan sayısı büyüklük gruplarına göre bu oran 250 ve üzeri çalışanı olan girişimlerde %21,1 iken, 50-249 çalışanı olan girişimlerde %12,6 ve 10-49 çalışanı olan girişimlerde ise %11,4'tür.

### **Girişimlerin %38,1'i sosyal medyayı kullandı**

Araştırma sonuçlarına göre 10 ve daha fazla çalışanı olan girişimlerin %38,1'i 2016 yılında sosyal medya uygulamalarını kullandı. Bu oran 2015 yılında %38,8 idi. Sosyal ağlar, %94,9 ile sosyal medya uygulamalarını kullanan girişimlerin en çok tercih ettiği sosyal medya uygulaması oldu.

### **Kamu kurum ve kuruluşlarıyla iletişimde İnternet kullanma oranı %86,2 oldu**

Girişimlerin kamu kurum ve kuruluşları ile iletişimde İnternet kullanma oranı 2015 yılında %86,2 oldu. Kamu kurum ve kuruluşlarıyla iletişimde İnterneti kullanan girişimler, %87,8 ile kamu kuruluşlarının web sayfasından bilgi almak, %80,4 ile kamu kuruluşlarının web sayfasından form almak/indirmek, %78,6 ile web üzerinden resmi formları doldurmak, %66,8 ile KDV beyannamesi vermek ve %68,7 ile SGK beyanları vermek için İnterneti kullandı.

## 8. SEKTÖR VERİLERİ; İNŞAAT

### 8.1. İLLERE GÖRE KONUT SATIŞ İSTATİSTİKLERİ, AĞUSTOS 2016

#### İlk Satış Ve İkinci El Satış Ayrıntısında İllere Göre Diğer Konut Satışları

Sıra	İller	Ocak-Ağustos 2015			Ocak-Ağustos 2016		
		Toplam	İlk satış	İkinci el satış	Toplam	İlk satış	İkinci el satış
	<b>Türkiye</b>	<b>1 289 320</b>	<b>598 667</b>	<b>690 653</b>	<b>826 893</b>	<b>383 778</b>	<b>443 115</b>
1	İstanbul	239 767	112 491	127 276	146 648	69 146	77 502
2	Ankara	146 537	61 435	85 102	87 637	34 286	53 351
3	İzmir	77 796	31 065	46 731	50 511	19 856	30 655
4	Antalya	64 396	26 546	37 850	38 854	15 339	23 515
5	Bursa	50 137	22 685	27 452	33 013	14 475	18 538
6	Mersin	35 632	12 874	22 758	22 364	8 211	14 153
7	Kocaeli	35 353	17 395	17 958	21 624	9 988	11 636
8	<b>Tekirdağ</b>	<b>31 792</b>	<b>12 846</b>	<b>18 946</b>	<b>21 545</b>	<b>9 151</b>	<b>12 394</b>
9	Aydın	28 722	11 278	17 444	20 021	8 597	11 424
10	Kayseri	30 652	12 613	18 039	18 862	7 198	11 664
35	Edirne	8 040	3 724	4 316	4 956	2 216	2 740
36	Kırklareli	6 529	3 493	3 036	4 764	2 631	2 133

Sıra	İller	Ağustos 2015			Ağustos 2016		
		Toplam	İlk satış	İkinci el satış	Toplam	İlk satış	İkinci el satış
	<b>Türkiye</b>	<b>112 463</b>	<b>53 218</b>	<b>59 245</b>	<b>114 751</b>	<b>53 784</b>	<b>60 967</b>
1	İstanbul	18 873	9 070	9 803	17 503	8 174	9 329
2	Ankara	13 139	6 153	6 986	12 300	4 878	7 422
3	İzmir	6 490	2 709	3 781	6 419	2 577	3 842
4	Antalya	4 893	1 941	2 952	4 976	2 043	2 933
5	Bursa	4 394	2 001	2 393	4 449	2 021	2 428
6	Kayseri	3 008	1 263	1 745	3 295	1 227	2 068
7	Aydın	2 708	1 088	1 620	3 046	1 324	1 722
8	Mersin	3 096	1 112	1 984	2 988	1 060	1 928
9	<b>Tekirdağ</b>	<b>2 775</b>	<b>1 117</b>	<b>1 658</b>	<b>2 960</b>	<b>1 374</b>	<b>1 586</b>
10	Kocaeli	2 955	1 423	1 532	2 867	1 351	1 516
32	Edirne	884	395	489	753	376	377
38	Kırklareli	588	305	283	661	356	305

Kaynak: Tapu ve Kadastro Genel Müdürlüğü (TKGM)

(1) Diğer konut satışları, ipotekli konut satışı dışında kalan satış türlerini kapsamaktadır.

(2) İlk satış, konut üreticisi bir firma veya kişi tarafından; bu firma veya kişi ile kat karşılığı anlaşma yapıp arsası karşılığında konut alan kişiler tarafından bir konutun ilk defa satılmasıdır.

(3) İkinci el satış, ilk satıştan ev alan kişinin bu konutu tekrar başka bir kişiye satmasıdır.

## İpotekli Ve Diğer Ayrıntısında İllere Göre Konut Satış Sayıları

Sıra	İller	Ocak-Ağustos 2015			Ocak-Ağustos 2016		
		Toplam	İpotekli satışlar	Diğer satışlar	Toplam	İpotekli satışlar	Diğer satışlar
<b>Türkiye</b>		<b>1 289 320</b>	<b>434 388</b>	<b>854 932</b>	<b>826 893</b>	<b>261 298</b>	<b>565 595</b>
1	İstanbul	239 767	93 564	146 203	146 648	53 379	93 269
2	Ankara	146 537	57 609	88 928	87 637	33 690	53 947
3	İzmir	77 796	28 701	49 095	50 511	18 077	32 434
4	Antalya	64 396	19 371	45 025	38 854	10 489	28 365
5	Bursa	50 137	17 645	32 492	33 013	11 338	21 675
6	Mersin	35 632	12 124	23 508	22 364	7 168	15 196
7	Kocaeli	35 353	12 484	22 869	21 624	7 654	13 970
8	<b>Tekirdağ</b>	<b>31 792</b>	<b>11 475</b>	<b>20 317</b>	<b>21 545</b>	<b>7 899</b>	<b>13 646</b>
9	Aydın	28 722	8 312	20 410	20 021	5 509	14 512
10	Kayseri	30 652	8 078	22 574	18 862	4 898	13 964
35	<b>Edirne</b>	<b>8 040</b>	<b>2 846</b>	<b>5 194</b>	<b>4 956</b>	<b>1 485</b>	<b>3 471</b>
36	<b>Kırklareli</b>	<b>6 529</b>	<b>2 334</b>	<b>4 195</b>	<b>4 764</b>	<b>1 612</b>	<b>3 152</b>

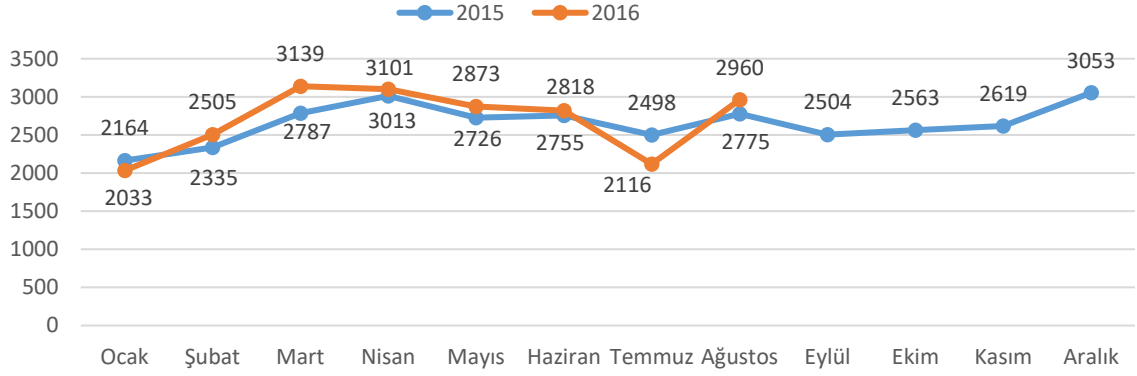
Sıra	İller	Ağustos 2015			Ağustos 2016		
		Toplam	İpotekli satışlar	Diğer satışlar	Toplam	İpotekli satışlar	Diğer satışlar
<b>Türkiye</b>		<b>112 463</b>	<b>36 021</b>	<b>76 442</b>	<b>114 751</b>	<b>36 458</b>	<b>78 293</b>
1	İstanbul	18 873	7 593	11 280	17 503	6 400	11 103
2	Ankara	13 139	4 651	8 488	12 300	4 766	7 534
3	İzmir	6 490	2 294	4 196	6 419	2 258	4 161
4	Antalya	4 893	1 380	3 513	4 976	1 432	3 544
5	Bursa	4 394	1 476	2 918	4 449	1 497	2 952
6	Kayseri	3 008	658	2 350	3 295	709	2 586
7	Aydın	2 708	724	1 984	3 046	749	2 297
8	Mersin	3 096	1 001	2 095	2 988	973	2 015
9	<b>Tekirdağ</b>	<b>2 775</b>	<b>977</b>	<b>1 798</b>	<b>2 960</b>	<b>1 134</b>	<b>1 826</b>
10	Kocaeli	2 955	1 024	1 931	2 867	1 014	1 853
32	<b>Edirne</b>	<b>884</b>	<b>277</b>	<b>607</b>	<b>753</b>	<b>235</b>	<b>518</b>
38	<b>Kırklareli</b>	<b>588</b>	<b>212</b>	<b>376</b>	<b>661</b>	<b>217</b>	<b>444</b>

Kaynak: Tapu ve Kadastro Genel Müdürlüğü (TKGM)

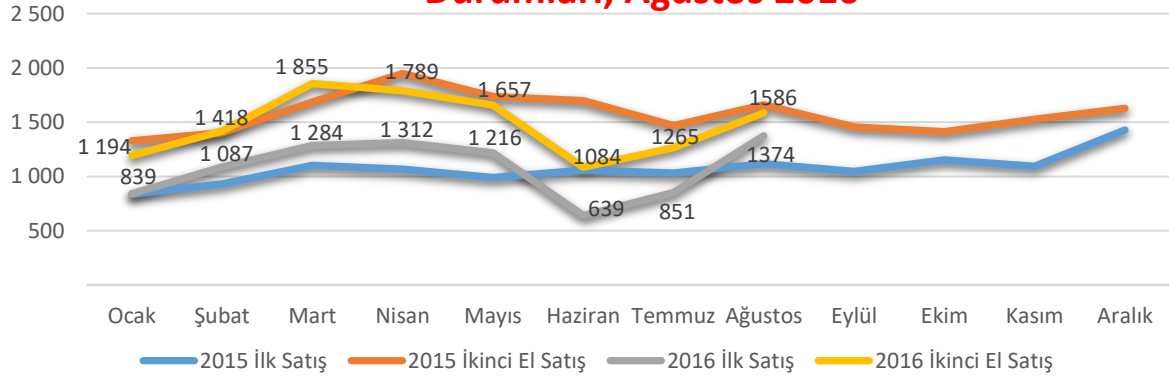
(1) İpotekli satış, borçlanarak satın alınan konutun kredi teminatını oluşturmak için, yine aynı konutun teminat olarak gösterilmesidir.

Türkiye genelinde konut satışları 2016 yılında önceki yılın aynı ayına göre %2,0 oranında azalmıştır. Satışlar 2015 yılının Ağustos ayında 112463 iken 2016 Ağustos ayında 114751 adede çıkmıştır. 2016 yılı Ağustos ayında ipotekli konut satışları bir önceki yılın aynı ayına göre % 1,2 oranında artmıştır.

### Tekirdağ'da Konut Satışları, Ağustos 2016



### Tekirdağ'da Satılan Konutların İlk veya İkinci El Olma Durumları, Ağustos 2016



Tekirdağ'da 2015 yılı Ağustos ayında 2775 adet olan konut satışı 2016 Ağustos ayında 185 adet artarak 2960 adede çıkmış, %6,67 oranında artış gerçekleşmiştir. 2775 adet konutun 1374 adedi yeni konut olup, satılan ikinci el konutların sayısı 1586 adettir. İlimizdeki ipotekli konut satışları aylık bazda %57,5 oranında artış olurken, yıllık bazda ise %45,3 oranında azalma gerçekleşmiştir.

## 8.2.İLÇELERE GÖRE KONUT SATIŞ SAYILARI, 2015

Sıra	İl	İlçe	Toplam	İpotekli satışlar	Diğer satışlar	Toplam	İlk satış	2. el satış	İpotekli konut satışları			Diğer konut satışları		
									Toplam	İlk satış	2. el satış	Toplam	İlk satış	2. el satış
1	İstanbul	Esenyurt	40 545	17 917	22 628	40 545	23 191	17 354	17 917	10 240	7 677	22 628	12 951	9 677
2	Ankara	Keçiören	24 689	9 943	14 746	24 689	9 909	14 780	9 943	3 319	6 624	14 746	6 590	8 156
3	Ankara	Mamak	19 957	8 405	11 552	19 957	10 072	9 885	8 405	3 751	4 654	11 552	6 321	5 231
4	Ankara	Çankaya	19 738	6 575	13 163	19 738	4 604	15 134	6 575	1 277	5 298	13 163	3 327	9 836
5	Ankara	Etimesgut	19 521	9 313	10 208	19 521	8 879	10 642	9 313	3 990	5 323	10 208	4 889	5 319
6	Ankara	Yenimahalle	17 820	6 742	11 078	17 820	8 140	9 680	6 742	2 482	4 260	11 078	5 658	5 420
7	Antalya	Kepez	16 510	6 264	10 246	16 510	8 415	8 095	6 264	2 699	3 565	10 246	5 716	4 530
8	Konya	Selçuklu	14 738	4 232	10 506	14 738	6 081	8 657	4 232	1 546	2 686	10 506	4 535	5 971
9	Antalya	Muratpaşa	14 449	4 909	9 540	14 449	4 243	10 206	4 909	1 120	3 789	9 540	3 123	6 417
10	Bursa	Niüfer	13 702	4 967	8 735	13 702	5 895	7 807	4 967	2 032	2 935	8 735	3 863	4 872
15	İstanbul	Beylikdüzü	11 864	4 153	7 711	11 864	5 033	6 831	4 153	1 626	2 527	7 711	3 407	4 304
20	İstanbul	Pendik	10 654	4 535	6 119	10 654	4 323	6 331	4 535	1 602	2 933	6 119	2 721	3 398
25	Mersin	Yenişehir	9 531	3 358	6 173	9 531	3 860	5 671	3 358	1 056	2 302	6 173	2 804	3 369
30	Diyarbakır	Kayapınar	8 634	3 156	5 478	8 634	4 550	4 084	3 156	1 731	1 425	5 478	2 819	2 659
33	Tekirdağ	Çorlu	8 337	3 584	4 753	8 337	3 231	5 106	3 584	1 388	2 196	4 753	1 843	2 910
35	İstanbul	Bahçelievler	8 082	3 307	4 775	8 082	2 602	5 480	3 307	1 207	2 100	4 775	1 395	3 380
40	İstanbul	Kadıköy	7 575	1 727	5 848	7 575	2 241	5 334	1 727	458	1 269	5 848	1 783	4 065
45	İzmir	Karabağlar	7 394	2 716	4 678	7 394	3 040	4 354	2 716	906	1 810	4 678	2 134	2 544
50	İstanbul	Avclar	6 639	2 824	3 815	6 639	1 914	4 725	2 824	849	1 975	3 815	1 065	2 750
55	Çorum	Merkez	6 497	2 433	4 064	6 497	2 867	3 630	2 433	960	1 473	4 064	1 907	2 157
56	Tekirdağ	Süleymanpaşa	6 491	1 944	4 547	6 491	2 709	3 782	1 944	763	1 181	4 547	1 946	2 601
60	Denizli	Pamukkale	6 066	2 672	3 394	6 066	3 229	2 837	2 672	1 561	1 111	3 394	1 668	1 726
61	Tekirdağ	Çerkezköy	6 031	2 784	3 247	6 031	3 309	2 722	2 784	1 570	1 214	3 247	1 739	1 508

Kaynak: TÜİK

## 9.FİNANS VERİLERİ; ÇEK-SENET-KREDİ

### 9.1.ÇEK BİLGİLERİ, EYLÜL 2016

#### Bankalara ibraz edilen çekler:

Yılın ilk dokuz ayında, bankalara ibraz edilen çek tutarı geçen yılın aynı dönemine göre **yüzde 7** artarak **523 milyar TL** olurken, ibraz edilen çek adedi ise geçen yılın aynı dönemine göre **yüzde 4** azalarak **16 milyon** oldu.

#### Karşılıksız işlemi yapılan çekler:

Karşılıksız işlemi yapılan çeklerin tutarı geçen yılın aynı dönemine göre **yüzde 4** oranında artarken, karşılıksız işlemi yapılan çek adedi **yüzde 7** oranında arttı.

Parasal tutarı **20 milyar TL** olan **595 bin** adet çeke karşılıksız işlemi yapıldı. Aynı dönemde, karşılıksız işlemi yapılan **3 milyar TL** tutarındaki **111 bin** adet çek daha sonra ödendi.

#### Karşılıksız işlemi yapılan çeklerin ibraz edilen çeklere oranı:

Karşılıksız işlemi yapılan çeklerin bankalara ibraz edilen çeklere oranı tutar olarak geçen yılın aynı dönemine göre **0,1 puanlık** azalışla **yüzde 3,9** olurken, adet olarak **0,4 puanlık** artış ile **yüzde 3,7** oldu.

#### Karşılıksız işlemi yapılan çeklerin il bazında dağılımı:

Karşılıksız işlemi yapılan çek adedi ve tutarının en fazla olduğu 5 il, sırasıyla **İstanbul, Ankara, Antalya, İzmir ve Bursa** oldu.

Tutar olarak, karşılıksız işlemi yapılan çeklerin ibraz edilen çeklere oranının en yüksek olduğu iller ise **yüzde 9,5** ile **Hakkari**, **yüzde 8,7** ile **Mardin**, **yüzde 8,6** ile **Kırıkkale**, **yüzde 8,4** ile **Bilecik** ve **yüzde 8,4** ile **Iğdır** oldu. Tutar olarak karşılıksız işlemi yapılan çeklerin ibraz edilen çeklere oranının en düşük olduğu iller ise **yüzde 1,9** ile **Tunceli**, **yüzde 1,7** ile **Edirne** ve **yüzde 1,2** ile **Çorum** oldu.

Adet olarak, karşılıksız işlemi yapılan çeklerin ibraz edilen çeklere oranının en yüksek olduğu 5 il sırasıyla **yüzde 10,5** ile **Hakkari**, **yüzde 9,1** ile **Şırnak**, **yüzde 6,7** ile **Mardin**, **yüzde 6,5** ile **Kırıkkale** ve **yüzde 5,9** ile **Diyarbakır** oldu. Adet olarak karşılıksız işlemi yapılan çeklerin ibraz edilen çeklere oranının en düşük olduğu iller ise **yüzde 2** ile **Çankırı**, **yüzde 1,8** ile **Sinop** ve **yüzde 1,4** ile **Kastamonu** oldu.

### 9.2.PROTESTOLU SENETLER, EYLÜL 2016

#### Protesto edilen senetler; adet ve tutar:

Yılın ilk dokuz ayında, protesto edilen **752 Bin** adet senedin parasal tutarı **8,5 Milyar TL** oldu. Geçen yılın aynı dönemine göre protesto edilen senet adedi **yüzde 3**, parasal tutarı ise **yüzde 22** oranında artış kaydetti.

#### Protesto edilen senetler; il bazında:

Adet olarak en fazla senedin protesto edildiği illerde, **İstanbul, Ankara, İzmir, Konya ve Antalya** ilk 5 sırayı teşkil etti. Tutar olarak, protesto edilen senetlerin **yüzde 28**'ini **İstanbul**, **yüzde 10**'unu **Ankara**, **yüzde 7**'sini **İzmir**, **yüzde 5**'ini **Antalya** ve **Gaziantep** oluşturdu. Tutar olarak senetlerin en az protesto edildiği iller **Siirt, Bayburt ve Tunceli** oldu.

### 9.3.ÖDENEN VE KARŞILIKSIZ ÇEKLER, PROTESTOLU SENETLER, EYLÜL 2016

Sıra No	İller	Ödenen Çekler		Karşılıksız Çekler		Karşılıksız Çekler Oranı %		Protesto Edilen Senetler		Karşılıksız Çek ve Protestolu Senetler Toplamı	
		Adet	Tutar (Bin TL)	Adet	Tutar (Bin TL)	Adet Bazında	Tutar Bazında	Adet	Tutar (Bin TL)	Adet	Tutar (Bin TL)
<b>Genel Toplam</b>		<b>1.693.510</b>	<b>55.909.079</b>	<b>69.239</b>	<b>2.466.039</b>	<b>3,9</b>	<b>4,2</b>	<b>93.607</b>	<b>1.096.852</b>	<b>162.846</b>	<b>3.562.890</b>
1	İstanbul	490.285	24.231.463	18.881	866.939	3,7	3,5	13.788	321.817	32.669	1.188.755
2	Ankara	124.938	5.115.321	5.159	218.123	4,0	4,1	7.369	92.551	12.528	310.674
3	İzmir	94.832	2.934.216	3.711	125.036	3,8	4,1	4.432	55.662	8.143	180.698
4	Bursa	69.732	1.906.764	3.374	111.542	4,6	5,5	3.073	61.057	6.447	172.599
5	Antalya	70.285	1.876.052	4.527	137.722	6,1	6,8	4.187	47.941	8.714	185.662
6	Kocaeli (İzmit)	43.047	1.415.074	1.734	72.877	3,9	4,9	1.321	19.135	3.055	92.012
7	Gaziantep	31.184	1.244.179	1.620	62.495	4,9	4,8	1.616	48.167	3.236	110.661
8	Konya	44.617	1.238.306	1.473	46.365	3,2	3,6	4.394	43.497	5.867	89.862
9	Adana	39.316	1.194.989	2.091	76.345	5,0	6,0	1.498	20.645	3.589	96.990
10	İçel (Mersin)	35.271	981.194	1.293	37.833	3,5	3,7	1.337	15.224	2.630	53.057
11	Kayseri	26.199	732.578	1.116	37.659	4,1	4,9	1.600	20.137	2.716	57.796
12	Denizli	22.730	646.162	726	24.712	3,1	3,7	974	37.054	1.700	61.766
13	Diyarbakır	18.403	639.338	916	30.906	4,7	4,6	505	6.224	1.421	37.130
14	Samsun	23.166	519.739	852	19.461	3,5	3,6	1.315	18.494	2.167	37.956
15	Trabzon	23.807	500.111	636	22.005	2,6	4,2	730	7.582	1.366	29.587
16	Muğla	25.562	465.663	921	24.238	3,5	4,9	1.574	15.371	2.495	39.608
17	<b>Tekirdağ</b>	<b>21.026</b>	<b>457.063</b>	<b>759</b>	<b>24.094</b>	<b>3,5</b>	<b>5,0</b>	<b>714</b>	<b>7.297</b>	<b>1.473</b>	<b>31.391</b>
18	Hatay (Antakya)	21.432	493.744	788	21.670	3,5	4,2	896	9.161	1.684	30.832
19	Sakarya (Adapazarı)	21.810	461.563	752	22.023	3,3	4,6	858	12.553	1.610	34.576
20	Balıkesir	20.670	424.795	863	28.604	4,0	6,3	1.414	11.371	2.277	39.975
51	<b>Edirne</b>	<b>7.384</b>	<b>118.180</b>	<b>160</b>	<b>3.235</b>	<b>2,1</b>	<b>2,7</b>	<b>383</b>	<b>4.165</b>	<b>543</b>	<b>7.400</b>
54	<b>Kırklareli</b>	<b>6.845</b>	<b>107.920</b>	<b>218</b>	<b>4.936</b>	<b>3,1</b>	<b>4,4</b>	<b>326</b>	<b>3.738</b>	<b>544</b>	<b>8.674</b>

Kaynak: TBB Risk Merkezi



## 9.4.NAKDİ KREDİLER, 31.08.2016

İller	Kamu Bankaları	Özel Bankalar	Toplam	Kamu %	Özel %	İllerin Toplama Oranı
<b>Toplam</b>	<b>467.654.509</b>	<b>1.331.741.659</b>	<b>1.799.396.169</b>	<b>25,99%</b>	<b>74,01%</b>	
1 İstanbul	135.160.776	747.945.127	883.105.903	15,31%	84,69%	49,08%
2 Ankara	69.126.312	149.257.270	218.383.582	31,65%	68,35%	12,14%
3 İzmir	27.193.023	57.666.396	84.859.418	32,04%	67,96%	4,72%
4 Antalya	22.997.202	34.966.004	57.963.206	39,68%	60,32%	3,22%
5 Bursa	13.782.584	35.046.345	48.828.929	28,23%	71,77%	2,71%
6 Gaziantep	10.605.313	24.688.363	35.293.676	30,05%	69,95%	1,96%
7 Kocaeli (İzmit)	8.975.054	22.696.749	31.671.803	28,34%	71,66%	1,76%
8 Konya	13.602.469	17.007.808	30.610.277	44,44%	55,56%	1,70%
9 Adana	11.183.817	19.054.004	30.237.822	36,99%	63,01%	1,68%
10 Denizli	6.924.625	16.452.334	23.376.959	29,62%	70,38%	1,30%
17 <b>Tekirdağ</b>	<b>4.256.659</b>	<b>8.397.298</b>	<b>12.653.958</b>	<b>33,64%</b>	<b>66,36%</b>	<b>0,70%</b>
28 <b>Edirne</b>	<b>2.148.906</b>	<b>3.696.676</b>	<b>5.845.583</b>	<b>36,76%</b>	<b>63,24%</b>	<b>0,32%</b>
38 <b>Kirklareli</b>	<b>1.828.783</b>	<b>2.250.666</b>	<b>4.079.449</b>	<b>44,83%</b>	<b>55,17%</b>	<b>0,23%</b>

Kaynak: TBB Risk Merkezi

## 9.5.KREDİLERİN SEKTÖREL DAĞILIMI, 2.ÇEYREK (BİN TL)

Sıra	Şehir	Gıda Meşrubat ve Tütün	İnşaat	Metal ve İşlenmiş Maden	Finansal Kuruluşlar	Tekstil ve Tekstil Ürünleri	Toptan Ticaret ve Komisyonculuk	Turizm	Ziraat ve Balıkçılık	Enerji
1	İSTANBUL	16.178.713	54.075.706	19.810.408	37.309.464	22.316.631	59.556.171	18.583.988	3.797.648	42.365.826
2	ANKARA	1.559.050	37.101.153	4.630.712	720.644	473.551	11.614.031	3.301.697	6.702.135	42.105.254
3	İZMİR	3.400.155	3.114.875	2.538.254	157.266	1.565.079	7.384.288	965.206	3.942.805	2.548.275
4	KOCAELİ	522.979	2.115.083	2.399.102	183.872	138.231	3.682.488	212.176	441.222	3.299.693
5	KAYSERİ	335.345	1.260.607	627.480	22.222	695.531	1.364.199	100.430	1.100.765	773.239
6	BURSA	1.164.826	2.033.803	1.524.922	93.480	4.566.335	3.541.448	537.266	2.220.691	1.644.845
7	ANTALYA	631.044	2.610.082	211.779	45.981	174.586	5.440.479	14.259.907	2.761.782	777.044
8	GAZİANTEP	1.906.860	1.709.985	376.976	63.468	9.331.313	3.594.575	138.295	1.510.023	1.764.241
9	ADANA	929.693	1.549.746	531.590	31.344	1.431.015	2.889.614	192.613	3.446.377	1.316.591
10	KONYA	4.448.403	1.030.735	1.042.579	13.354	75.255	2.776.503	162.601	3.692.065	3.139.528
16	<b>TEKİRDAĞ</b>	<b>153.058</b>	<b>709.407</b>	<b>254.108</b>	<b>6.456</b>	<b>581.491</b>	<b>768.626</b>	<b>84.948</b>	<b>1.224.395</b>	<b>629.990</b>
42	<b>EDİRNE</b>	<b>368.543</b>	<b>164.374</b>	<b>11.776</b>	<b>1.957</b>	<b>7.745</b>	<b>324.047</b>	<b>68.531</b>	<b>1.136.954</b>	<b>21.486</b>
74	<b>KIRKLARELİ</b>	<b>212.504</b>	<b>95.725</b>	<b>34.405</b>	<b>1.994</b>	<b>70.713</b>	<b>261.410</b>	<b>34.463</b>	<b>804.254</b>	<b>200.132</b>

Kaynak: FINTÜRK

## 9.6.TAKİPTEKİ KREDİLERİN SEKTÖREL DAĞILIMI, 2.ÇEYREK (BİN TL)

Sıra	Şehir	Takipteki Gıda Meşrubat ve Tütün	Takipteki İnşaat	Takipteki Metal ve İşlenmiş Maden	Takipteki Finansal Kuruluşlar	Takipteki Tekstil ve Tekstil Ürünleri	Takipteki Toptan Ticaret ve Komisyonculuk	Takipteki Turizm	Takipteki Ziraat ve Balıkçılık	Takipteki Enerji
1	İSTANBUL	350.320	1.759.485	480.498	61.813	908.232	1.743.934	466.516	165.000	320.262
2	ANKARA	72.940	1.454.004	70.388	6.310	29.600	404.491	88.779	84.098	545.147
3	İZMİR	103.986	147.795	73.131	1.217	123.400	385.827	21.339	82.669	590.470
4	KOCAELİ	26.041	101.517	142.394	164	3.484	139.577	5.670	16.130	24.780
5	KAYSERİ	12.576	94.468	9.399	2.028	28.526	68.557	2.432	14.643	13.586
6	BURSA	31.117	56.890	21.822	810	111.283	176.912	10.258	52.858	5.281
7	ANTALYA	26.456	614.022	5.517	523	31.798	193.746	218.782	80.745	6.196
8	GAZİANTEP	42.279	81.998	6.570	160	273.385	331.140	20.782	26.561	21.594
9	ADANA	44.064	63.685	31.016	782	97.914	192.557	8.209	90.132	3.061
10	KONYA	21.524	37.375	17.679	406	6.185	115.501	3.285	54.822	18.768
16	TEKİRDAĞ	9.372	41.580	2.955	269	11.429	29.641	19.517	17.113	1.279
42	EDİRNE	7.393	9.241	234	156	668	16.811	842	23.045	1.154
74	KIRKLARELİ	21.662	8.055	496	26	3.728	13.034	1.400	25.022	338

Kaynak: FİNTÜRK

## 9.7.BANKALARIN TAKİBE ALDIĞI TİCARİ KREDİLERİN DURUMU, 2. ÇEYREK (BİN TL)

Sıra	Şehir	Toplam Nakdi Krediler	Nakdi Krediler	Gayrinakdi Krediler	Takipteki Alacaklar	Takipteki Alacak Oranı %
	<b>TÜRKİYE</b>	<b>1.623.160.811</b>	<b>1.569.575.255</b>	<b>487.103.064</b>	<b>53.585.556</b>	3,30%
1	İSTANBUL	644.403.253	627.105.067	203.386.764	17.298.186	2,68%
2	ANKARA	210.243.100	202.902.127	110.824.357	7.340.973	3,49%
3	İZMİR	81.717.735	78.016.947	14.037.857	3.700.788	4,53%
4	ANTALYA	56.527.985	54.083.566	5.350.377	2.444.419	4,32%
5	BURSA	50.698.759	49.360.029	9.761.576	1.338.730	2,64%
6	GAZİANTEP	36.968.908	35.460.025	8.559.414	1.508.883	4,08%
7	KOCAELİ	36.677.673	35.462.458	13.393.984	1.215.215	3,31%
8	KONYA	32.271.992	31.352.948	6.002.937	919.044	2,85%
9	ADANA	31.167.568	29.416.237	4.782.094	1.751.331	5,62%
10	DENİZLİ	25.467.795	24.874.244	6.318.546	593.551	2,33%
19	TEKİRDAĞ	13.453.803	13.039.145	1.509.592	414.658	3,08%
35	EDİRNE	5.173.156	4.993.697	316.609	179.459	3,47%
39	KIRKLARELİ	4.698.813	4.510.166	319.409	188.647	4,01%

Kaynak: FİNTÜRK

## 9.8. FİNANSAL YATIRIM ARAÇLARININ REEL GETİRİ ORANLARI, EYLÜL 2016

### Aylık en yüksek reel getiri Devlet İç Borçlanma Senetlerinde oldu

En yüksek aylık reel getiri, yurt içi üretici fiyat endeksi (Yİ-ÜFE) ile indirildiğinde %0,92, tüketici fiyat endeksi (TÜFE) ile indirildiğinde ise %1,03 oranlarıyla Devlet İç Borçlanma Senetleri'nde (DİBS) gerçekleşti.

Yİ-ÜFE ile indirildiğinde; yatırım araçlarından Borsa İstanbul (BIST) 100 Endeksi %0,79 ve mevduat faizi %0,46 oranında reel getiri sağladı. Buna karşılık Amerikan Doları %0,21, Euro %0,24 ve külçe altın %1,06 oranında yatırımcısına kaybettirdi. TÜFE ile indirildiğinde ise BIST 100 Endeksi %0,90 ve mevduat faizi %0,57 oranında reel getiri sağlarken, Amerikan Doları %0,10, Euro %0,13 ve külçe altın %0,95 oranında yatırımcısına kaybettirdi.

Külçe altın üç aylık değerlendirmede; Yİ-ÜFE ile indirildiğinde %5,53, TÜFE ile indirildiğinde ise %5,04 oranıyla yatırımcısına en yüksek reel getiri sağlayan yatırım aracı olurken, BIST 100 Endeksi, Yİ-ÜFE ile indirildiğinde %0,19 oranında en az kazandıran, TÜFE ile indirildiğinde ise %0,28 oranında yatırımcısına en çok kaybettiren yatırım aracı oldu.

Altı aylık değerlendirmeye göre külçe altın; Yİ-ÜFE ile indirildiğinde %6,52, TÜFE ile indirildiğinde ise %6,64 oranında yatırımcısına en yüksek kazancı sağladı. Aynı dönemde BIST 100 Endeksi, Yİ-ÜFE ile indirildiğinde %5,97, TÜFE ile indirildiğinde ise %5,87 oranında yatırımcısına en çok kaybettiren yatırım aracı oldu.

### Yıllık değerlendirmede en yüksek reel getiri külçe altında gerçekleşti

Finansal yatırım araçları yıllık olarak değerlendirildiğinde külçe altın; Yİ-ÜFE ile indirildiğinde %14,55, TÜFE ile indirildiğinde ise %8,68 oranında yatırımcısına en fazla reel getiriyi sağladı. Diğer taraftan, Euro Yİ-ÜFE ile indirildiğinde %3,52, TÜFE ile indirildiğinde ise %8,46 oranında yatırımcısına en çok kaybettiren yatırım aracı oldu.

## Finansal yatırım araçlarının nominal ve reel getirileri, Eylül 2016

Yatırım araçları	Dönem																
	Aylık			3 Aylık			6 Aylık			Yıllık			Yıllık ortalama				
	Nominal Getiri	Reel Getiri Yİ-ÜFE	TÜFE	Nominal Getiri	Reel Getiri Yİ-ÜFE	TÜFE	Nominal Getiri	Reel Getiri Yİ-ÜFE	TÜFE	Nominal Getiri	Reel Getiri Yİ-ÜFE	TÜFE	Nominal Getiri	Reel Getiri Yİ-ÜFE	TÜFE		
Mevduat faizi (brüt)	0,75	0,46	0,57	2,63	2,04	1,56	5,61	2,50	2,61	9,57	7,65	2,13	10,00	5,70	1,93		
BIST 100 endeksi	1,08	0,79	0,90	0,77	0,19	-0,28	-3,12	-	5,97	-5,87	5,61	3,76	-1,56	-5,06	-8,77	-	12,03
Amerikan doları	0,08	0,21	-0,10	1,66	1,07	0,60	2,66	0,36	-0,25	-1,51	-3,23	-8,19	14,33	9,86	5,94		
Euro	0,05	0,24	-0,13	1,42	0,84	0,37	3,58	0,53	0,64	-1,80	-3,52	-8,46	10,98	6,64	2,84		
Külçe altın	-0,77	1,06	-0,95	6,14	5,53	5,04	9,75	6,52	6,64	16,59	14,55	8,68	17,91	13,30	9,26		
Devlet iç borçlanma senetleri	1,21	0,92	1,03	2,38	1,79	1,32	7,27	4,12	4,23	15,51	13,49	7,67	6,81	2,63	-1,03		

Kaynak: TÜİK

## Yİ-ÜFE ve TÜFE (2003=100) değişim oranları(%), Eylül 2016

	Aylık	3 Aylık	6 Aylık	Yıllık	Yıllık ortalama
Yİ-ÜFE	0,29	0,58	3,03	1,78	4,07
TÜFE	0,18	1,05	2,92	7,28	7,92

Kaynak: TÜİK

## 10.KULLANILAN VERİLERİN KAYNAKLARI

Ekonomik, Ticari, Sosyal ve Finansal verilerden oluşan çalışmada 'TÜİK', 'TOBB', 'BDDK', 'TBB', 'TCMB', 'İŞKUR', 'Ekonomi Bakanlığı', 'Bilim, Sanayi ve Teknoloji Bakanlığı', 'Gümrük ve Ticaret Bakanlığı', 'Kalkınma Bakanlığı', 'TİM', 'İMİB', 'FİNTÜRK' ve diğer resmi kaynakların yayınladıkları istatistik ve veriler kullanılmıştır. Hatalı veri ve yazım hatalarında ilgili kurumların yayınladıkları orijinal veriler geçerlidir.