



ŖİRKETİMİZCE VERİLEN LOJİSTİK HİZMETLER

İçerik

Giriş Belgeler

Lojistik hizmetleri sunabilmek amacı ile alınmış olan belgeler

Taşıma Hizmetleri

- Kara, Hava, Deniz, Demiryolu ve İntermodal Taşımacılık
- Proje Bazlı Taşımacılık
- Isı Kontrollü Taşımacılık

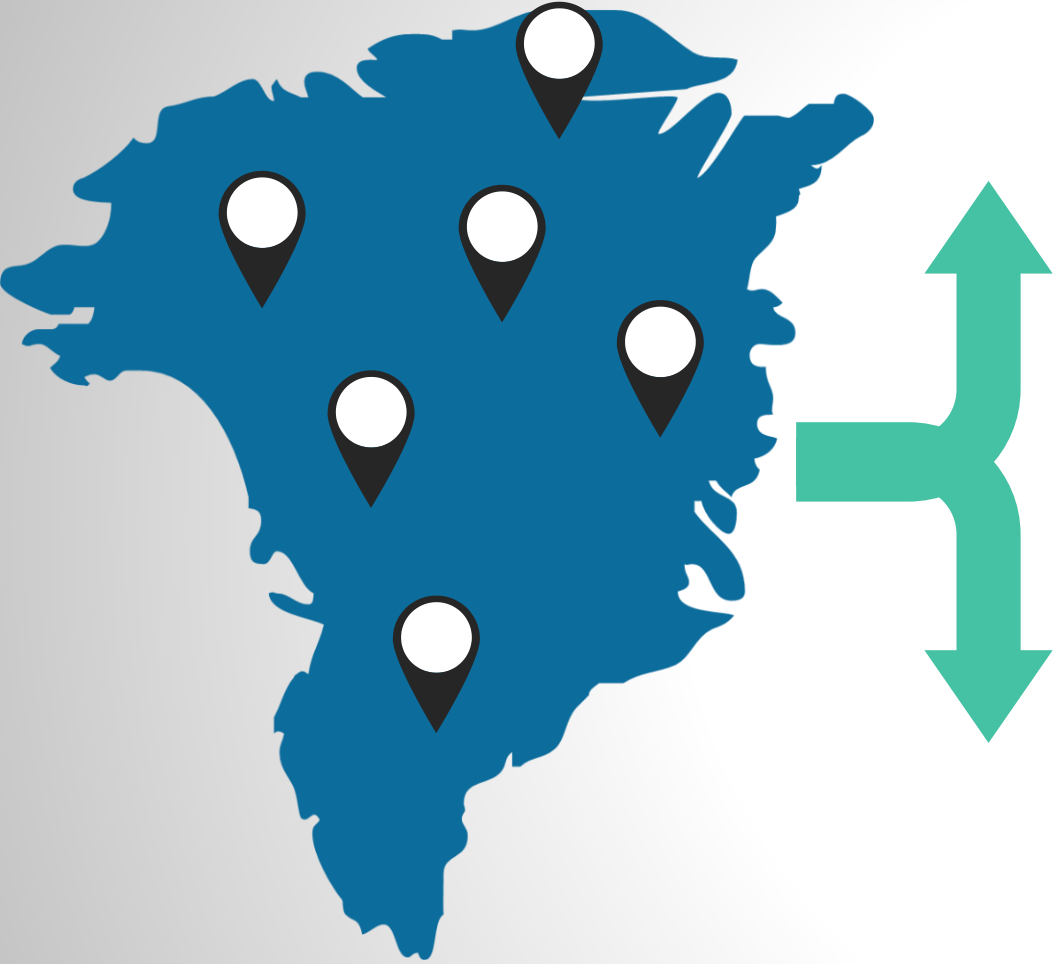
Depolama Hizmetleri

Depo İşletmeciliği ve antrepo Hizmetleri

Gümrükleme ve Sigortalama

Transit – Teminatlı Taşımacılık, Sigortalama





- Sektörde edindiği tecrübe ve sunduğu hizmet çeşitliliği ile sektörün önde gelen firmalarından biri olan Şirketimiz, çağın gereği olarak sürdürdüğü dönüşüm çalışmaları kapsamında 2017 yılı içerisinde lojistik faaliyetlere yoğunlaşmış olup, çalışmalarına başlamıştır.
- Yapılan bu çalışmalar kapsamında; Ulusal ve Uluslararası alanlarda **3PL** ve **4PL** lojistik hizmetleri sunabilmek amacı ile **L2**, **R2** ve **C3** yetki belgeleri alınmıştır. Ayrıca hizmet yeterliliğinin sağlanması amacıyla **ÜDY3** ve **ODY3** belgelerine sahip personel istihdam edilmektedir.

LOJİSTİK HİZMETLER



Yerinde gümrükleme hizmeti verebilmeyi sağlayan **'Yetkilendirilmiş Yükümlü Statüsü' belgesi** edinilmiştir. **'Transit Taşımacılık'** yetkisine haiz olunmasına olanak sağlayan **'T1' belgesi** alınmıştır.



“Forwarder” (Aracılık) hizmetinin bizzat Şirketimiz tarafından yürütülmesi sürecinde, “Hava Kargo Taşıma Acentesi” olma şartı gereği, Uluslararası Hava Taşımacılığı Birliğinden **(IATA) Hava Kargo Acentelik Belgesi** temin edilmiştir. Forwarder hizmetini uluslararası düzeyde yürüten organizasyonları temsil eden FIATA **Uluslararası Taşıma İşleri Organizatörleri Dernekleri Federasyonu üyesi** gerçekleştirilmiştir.



Yurtdışına havayolu ile taşınması yapılacak gönderilerin güvenlik zinciri içerisinde kalmasını sağlamak amacıyla Sivil Havacılık Genel Müdürlüğü(SHGM) nezdinde **B grubu yetkili hava kargo acentesi** olmak için gerekli başvurular yapılmıştır.

ULAŞTIRMA, DENİZCİLİK VE HABERLEŞME BAKANLIĞI
KARAYOLU DÜZENLEME GENEL MÜDÜRLÜĞÜ

YETKİ BELGESİ

YETKİ BELGESİNİN		
VERİLİŞ TARİHİ	GEÇERLİLİK TARİHİ	NUMARASI
13/04/2018	13/04/2023	BKN.U-NET.L2.06.73
YETKİ BELGESİ SAHİBİ (U-NET NO = 331034)		
TİCARİ ÜNVANI	POSTA VE TELGRAF TEŞKİLATI ANONİM ŞİRKETİ.	
KISA ÜNVANI	PTT	
ADRES	ŞEHİT TEĞMEN KALMAZ CAD.NO:2 KAT:3 ULUS ALTINDAĞ / ANKARA	
TİCARET SİCİL NO		
VERGİ DAİRESİ / NO	KIZILBAY / 732006000	

BELGE TÜRÜ
L2

ONAYLAYAN

BU YETKİ BELGESİ; YURTİÇİ VE/VEYA ULUSLARARASI TİCARİ LOJİSTİK İŞLETMECİLİĞİ YAPMAK ÜZERE VERİLMİŞTİR.

T.C. ULAŞTIRMA, DENİZCİLİK VE HABERLEŞME BAKANLIĞI
KARAYOLU DÜZENLEME GENEL MÜDÜRLÜĞÜ

YETKİ BELGESİ

YETKİ BELGESİNİN		
VERİLİŞ TARİHİ	GEÇERLİLİK TARİHİ	NUMARASI
26/04/2018	26/04/2023	BKN.U-NET.R2.06.374
YETKİ BELGESİ SAHİBİ (U-NET NO = 331034)		
TİCARİ ÜNVANI	POSTA VE TELGRAF TEŞKİLATI ANONİM ŞİRKETİ.	
KISA ÜNVANI		
ADRES	ŞEHİT TEĞMEN KALMAZ CAD.NO:2 KAT:3 ULUS ALTINDAĞ / ANKARA	
TİCARET SİCİL NO		
VERGİ DAİRESİ / NO	KIZILBAY / 732006000	

BELGE TÜRÜ
R2

ONAYLAYAN

BU YETKİ BELGESİ; YURTİÇİ VE/VEYA ULUSLARARASI TİCARİ TAŞIMA İŞLERİ ORGANİZATÖRLÜĞÜ YAPMAK ÜZERE VERİLMİŞTİR.

L2

- Yurtiçi ve uluslararası lojistik işletmeciliği yapabilmek içindir.

R2

- Ticari amaçla uluslararası ve yurt içi taşıma işleri organizatörlüğü yapabilme yetkisini içerir.

C3

- Ticari olarak uluslararası ve yurt içi ev ve büro eşyası taşımacılığı yapabilme yetkisini içerir.

T1

- Transit taşımacılık yetkisine haiz olunmasına olanak sağlar.

IATA Hava Kargo Acentelik Belgesi

- Hava Kargo Taşıma Acentesi olma gereğince IATA'dan temin edilmiştir.

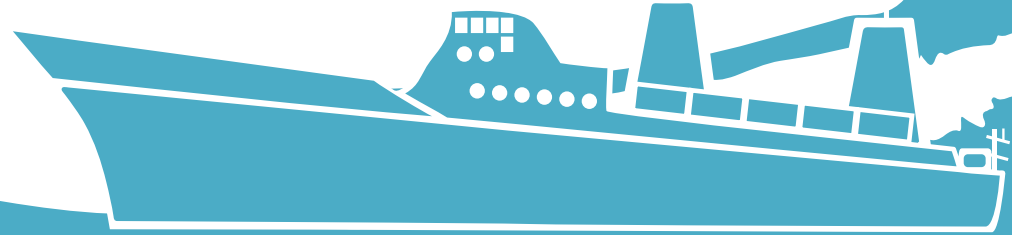
FIATA Uluslararası Taşıma İşleri Organizatörleri Dernekleri Federasyonu Üyeliği

- Forwarder hizmetini uluslararası düzeyde yürütebilme imkanı sağlar.



KARA, HAVA, DENİZ, DEMİRYOLU VE INTERMODAL TAŞIMACILIK

Müşterilerimizin lojistik hizmet ihtiyaçlarına yönelik fizibilite çalışmaları yapılarak kara, hava, deniz, demiryolu ve intermodal taşımacılık hizmetleri kapsamında komple, parsiyel ve konteyner taşımacılık hizmetleri verilmektedir.



TAŞIMA HİZMETLERİ

PROJE BAZLI TAŖIMACILIK

Ŗirketimiz tarafından sektörel bazlı gelen müşteri ihtiyaçları deđerlendirilerek projeye özgü taŖıma ihtiyaçları yerine getirilmektedir.



ISI KONTROLLÜ TAŞIMACILIK

Bir ürünün tüm taşıma modlarında üretimden tüketiciye ulaşmasına kadar olan taşıma ve depolama sürecinde doğru sıcaklık derecesinde tutulması işlemidir.

Sektörde ısı kontrolü ve zaman hassasiyeti gerektiren ürün gruplarının başında;



İlaç ve medikal malzeme

Deniz Ürünleri

Meyve-Sebze

Gıda Ürünleri
(Konserve,
Dondurma vb.)

Bu alandaki Fırsatlarımız;

- ✚ Piyasada ısı kontrollü lojistik yapan kurumsal firma sayısının azlığı
- ✚ Hizmet veren firmaların özellikle lokal alanlarda çalışması (sadece büyük şehirlerde)
- ✚ Şirketimizin, ilgili Bakanlıklarca yayımlanan ATP (Bozulabilir gıda maddelerine yönelik depolama, saklama ve taşıma kriterleri) ve GDP (İlaç vb. ürünler ile ilgili iyi dağıtım ve muhafaza uygulamaları) standartlarına uygun hizmet verebilecek kuruluş yapısına sahip olmasıdır.



PTT Lojistik olarak Ulusal ve Uluslararası alanda diğer kamu/özel kurum ve kuruluşlara depolama hizmetleri sunuyoruz. Müşteri ihtiyaçlarını tespit edip, projeye özel depolama sistemleri oluşturuyoruz. Etkin depo yönetimi konusunda uzman firmalar ile çalışıyoruz.

Depo yönetimi faaliyetleri kapsamında;

- Sorunsuz Stok Takibi Yönetimi,***
- Ürün/Mal Kabulü,***
- Etkin Sipariş Yönetimi ve***
- İade Ürün Yönetimi hizmetleri verilebilmektedir.***

Depolama Hizmetleri

Sorunsuz Stok Takibi Yönetimi ile Barkodlu çalışma, sorunsuz depo sayımı, koli, kutu, palet vb. sınırsız sayıda ambalaj, ürün birimi ile çalışma, ana birim ve hareket birimi ile stok takibi-stok izleme,

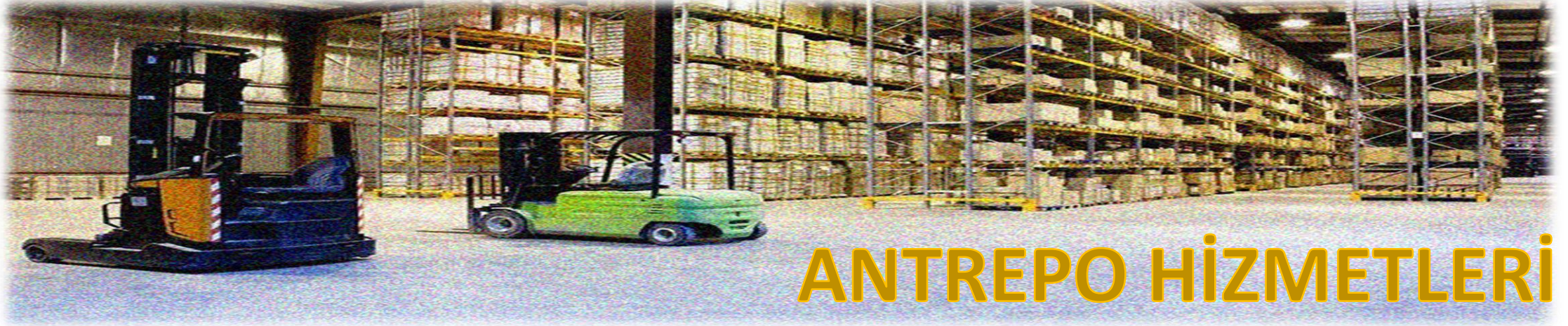
Siparişleri ve sevk emirlerini irsaliyeye dönüştürme, Sevk edilen / kalan veya mal kabul yapılan/kalan takibi.

Ürün / Mal Kabulünde müşterilerimizin faaliyet alanına göre yükün boşaltılarak mal kabul alanına alınması, ön kabul ve muayene işlemlerinin yapılması, kayıtlı bilgilerle fiziksel bilgilerin karşılaştırılarak malın depolanması ve müşteri memnuniyeti gözetilerek gerekli istiflemenin yapılmasını sağlıyoruz.



Etkin Sipariş Yönetimi ile operasyonel verimlilik ve müşteri tatmini sağlamak için sipariş bilgisinin alıcı ve satıcı arasında paylaşılması sağlanmaktadır.

İade Ürün Yönetimi ile İade lojistiğinin öneminin farkında olan PTT Lojistik, Türkiye'nin 81 iline dağıtım gücünü de arkasına alarak, Türkiye'nin dev firmalarının iade ürünlerini kurmuş olduğu araç filolarıyla ve iade toplama için özel eğitilmiş ekipleriyle toplamaktadır.



ANTREPO HİZMETLERİ

Gümrüklere gelmiş olan ticari malların konulduğu, korunduđu antrepo hizmeti sağlanmakta olup, söz konusu hizmet ile yönetmeliklere uygun olarak tüm ithalatçı firma ve ayrıca transit ürünlere de depo hizmetlerimizde bahsedilen tüm hizmetler sağlanmaktadır.

GÜMRÜKLEME VE SİGORTALAMA HİZMETLERİMİZ

- **TRANSİT-TEMİNATLI TAŞIMACILIK:** Türkiye'nin Asya ve Avrupa arasında bir köprü konumunda olmasından dolayı ticarete konu olacak gümrüklü malların ülkemiz üzerinden, gümrük kapıları arasında transit taşınması sırasında gerekli olacak olan T1 belgesi temin edilmiş olup, taşımacılığı yapılacak olan gümrüklü mallar Şirketimiz güvencesi ile bu kapsamda yerine getirilecektir. Şirketimiz ilk etapta 40.000.000 TL ye kadar olan ticari malların taşınmasını teminat kapsamına almaktadır.
- Şirketimiz ile;
- Bir İç Gümrük İdaresinden diğer bir İç Gümrük İdaresine,
- Bir Antrepo'dan diğer bir Antrepo'ya,
- Bir Geçici Depolama Yerinden diğer bir Geçici Depolama yerine,
- Bir sınır gümrük idaresinden iç gümrükte bulunan bir Ambara
- Bir Serbest Bölgeden sınır kapısına veya iç Gümrüğe/Antrepoya/Geçici Depolama yerine,
- Limanlardan iç gümrük idarelerine/antrepolara
- Havaalanlarından iç gümrük idarelerine serbest dolaşımda olmayan eşyanın transit işlemlerini gerçekleştirebilirsiniz.
- Şirketimizin sahip olduğu kapsamlı teminattan; ithalatçılar, ihracatçılar nakliye firmaları ve lojistik hizmeti veren firmalar yararlanabilir. Her türlü esya



INCOTERMS 2010 (Uluslararası Ticaret Teslim Terimleri)

- **EXW** – İhracatçının İş Yerinde Teslim; Tüm masraf ve riskler ithalatçıya ait olmak üzere eşyanın, ihracatçının depo ya da fabrikası gibi belirlenen yerde teslim edilmesidir.
- **FCA** – Taşıyıcıya Teslim; Eşyanın, ithalatçının belirlediği taşıyıcıya, ihracatçının ülkesinde belirlenen yerde teslim edilmesidir.
- **CPT** – Taşıma Ücreti Ödenmiş Teslim; Belirlenen taşıma bedelinin (navlun) ihracatçı tarafından ödendiği, sigorta ve diğer masrafların ithalatçıya ait olduğu teslimdir.
- **CIP** – Taşıma Ücreti, Sigorta ödenmiş Teslim; İhracatçının taşıma ücreti ile sigorta masraflarını ithalatçının ülkesinde belirlenen noktaya kadar ödediği teslim şeklidir.
- **DAT** – Terminalde Teslim; Tüm masraf ve riskler ihracatçıya ait olmak üzere, eşyanın ithalatçının ülkesinde liman/terminalde araçtan boşaltılarak teslim edilmesidir.
- **DAP** – Belirlenen Yerde Teslim; Eşya ithalatçının ülkesinde ve belirlenen adrese vergiler hariç tüm masraflar ödenmiş olarak teslim edilir.
- **DDP** – Gümrük Vergileri Ödenmiş Halde Teslim; Eşyanın ithalatçının ülkesinde tüm masraflar ve gümrük vergileri ödenmiş olarak tüm teslim edilmesidir.
- **FAS** – Gemi yanında Teslim; Eşyanın belirlenen deniz taşıtına yüklenmek üzere rıhtım ya da yükleme alanında teslim edilmesidir.
- **FOB** – Gemide (Gemi Bordasında) Teslim; Eşyanın belirlenen deniz taşıtına yüklenerek taşıma, sigorta gibi maliyet ve sorumlulukların ithalatçıya devredildiği teslim şeklidir.
- **CFR** – Navlun Ödenmiş Halde Teslim; Eşyanın belirlenen deniz taşıtına ait taşıma bedelinin (navlun) ihracatçı tarafından ödendiği, sigorta ve diğer masrafların ithalatçıya ait olduğu teslimdir.
- **CIF** – Masraflar, Navlun, Sigorta Ödenmiş Teslim; Yükleme masrafları ile eşyanın ithalatçının ülkesinde belirlenen teslim alanına kadar taşıma bedeli, sigorta masrafları karşılanmış olarak teslim edilmesidir.

MÜŞTERİ İLİŞKİLERİ



Müşteri memnuniyetinin sağlanması için müşteri eğilim ve hassasiyetlerini yerinde izleyerek ve müşteri profil özelliklerini önceden belirleyerek kurumsal ölçekteki tüm müşterilerle en etkin ve verimli iletişimi gerçekleştirmektedir.

- *Açık şekilde ve bireysel iletişim kurmak,*
- *Birinci sınıf hizmet sunmak,*
- *Uzmanca bilgiler vermek,*
- *Kurumsal istekleri yerine getirerek müşteri memnuniyetini arttırmak,*
- *Verilen hizmetin sonunda müşteri memnuniyetini ölçmek.*

Çağrı Merkezi

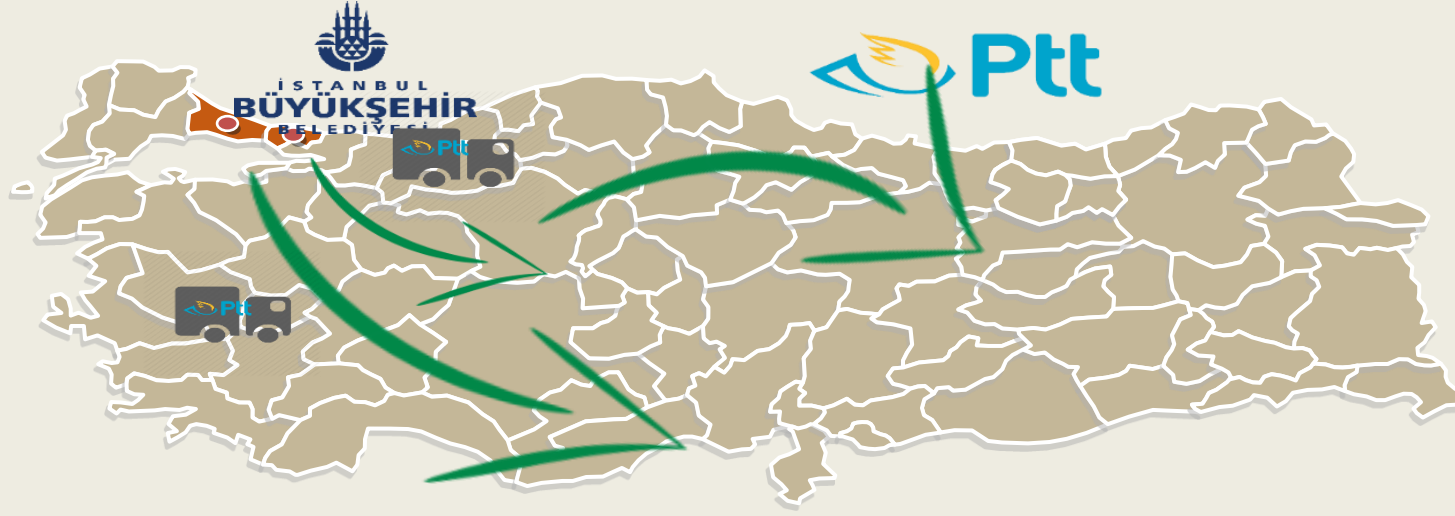
- *Tüm müşterilerimize 444 1 788 nolu çağrı merkezlerimiz aracılığıyla hizmetlerimiz hakkında bilgi verilmektedir.*

Operasyonel Ücret Tarifesi

*Müşteri ihtiyaçlarını içeren ve bu ihtiyacı karşılayabilen sözleşmelerin hazırlanması için en isabetli ücret tarifleri belirlenmektedir.
Tarife yapılırken referans alınan faktörler:*

- *İşin niteliği*
- *Müşterinin potansiyeli*
- *Karşılıklı mutabakat*
- *Ücret tarifesinin her projenin özgünlüğüne göre biçimlendirilmesi.*

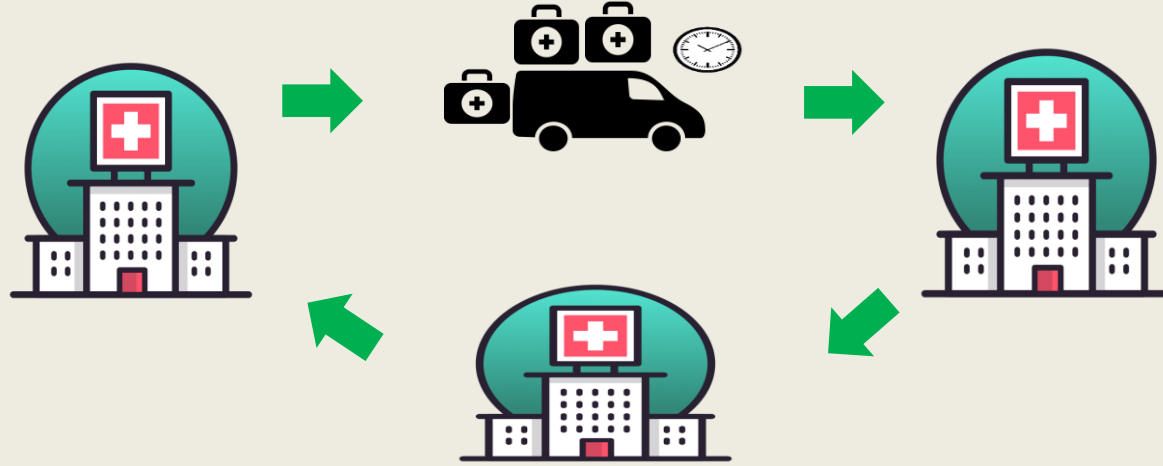




REFERANSLARIMIZ

Tersine G

İBB ile imzaladığımız sözleşme kapsamında İstanbul'da yaşarken herhangi bir sebeple memleketine dönmek isteyen vatandaşların eşyalarının taşınması işi.



• Numune Taşıma

- İlk etapta İstanbul'da başlamış olup,

Laboratuvar numunelerinin Isı kontrollü ekipmanlar ve ATS' li araçlar ile taşınması, operasyonun yazılım üzerinden izlenmesi



AFAD

AFAD(Afet ve Acil Durum Yönetimi Başkanlığı)' ın Ülke genelindeki 25 deposunun işletilmesi Şirketimizce gerçekleştirilmektedir.Bu kapsamda işletilen depolarda bulunan malzemelerin özel durumlarda AFAD'dan alınan saatlik iş emirleri doğrultusunda sevki sağlanmaktadır.



TÜRKİYE KÖMÜR İŖLETMESİ

- TKİ'nin Manisa ve Kütahya illerinde ürettiđi torbalı toplam 63.000 ton kömürün belli bölgelere sevkiyatının sağlanması işi.



ETİ MADEN BOR TAŞIMA İŞİ

Eti Maden'in Kütahya ve Eskişehir'de bulunan tesislerinde üretilen bor ürünlerinin ambalajlı ve dökme olarak karayolu ve demiryolu ile istenilen destinasyonlarda istenen taşıma modlarında nakliyesi



ETİ MADEN

Açık ocaktan tüvenan cevher ve ara dekapaj nakliyesi; katı kil atık malzemenin taşınması ve fabrikalara cevher yükleme, nakliye, besleme ile kül atık taşıma işi.

DİNLEDİĞİNİZ İÇİN TEŞEKKÜR EDERİM

