

ÇERKEZKÖY TİCARET VE SANAYİ
ODASI EKONOMİK, TİCARİ,
BEŞERİ, SOSYAL VE FİNANSAL
BİLGİLER
TEMMUZ-2

28.08.2018

I.İÇİNDEKİLER

1. EKONOMİK VERİLER; ENFLASYON VERİLERİ	Hata! Yer işareti tanımlanmamış.
1.1. YURT DIŞI ÜRETİCİ FİYAT ENDEKSİ, TEMMUZ 2018.....	Hata! Yer işareti tanımlanmamış.
1.1.1. YURT DIŞI ÜRETİCİ FİYAT ENDEKSİ DEĞİŞİM ORANLARI, TEMMUZ 2018	4
1.2. SATIN ALMA FİYAT ENDEKSİ, TEMMUZ 2018	5
2. EKONOMİK VERİLER; GÜVEN ENDEKSLERİ	6
2.1. DIŞ TİCARET ENDEKSİ, TEMMUZ 2018	6
2.2. SANAYİ CİRO ENDEKSİ, TEMMUZ 2018	9
3. EKONOMİK VERİLER; DIŞ TİCARET	11
3.1. ÜLKE GRUPLARI İLE İHRACAT, TEMMUZ 2018.....	11
3.2. ÜLKE GRUPLARI İLE İTHALAT, TEMMUZ 2018.....	12
4. BEŞERİ-EKONOMİK VERİLER; İSTİHDAM	13
4.1. İLLER İTİBARIYLA İŞ BAŞVURULARI VE İŞE YERLEŞTİRMELER, TEMMUZ 2018	13
4.2. İLLER İTİBARIYLA ENGELLİ VE ESKİ HÜKÜMLÜ-TMY'LERİN İŞ BAŞVURULARI, AÇIK İŞLER VE YERLEŞTİRME DAĞILIMI, TEMMUZ 2018.....	14
4.3. İŞGÜCÜ İSTATİSTİKLERİ, TEMMUZ 2018	14
5. SEKTÖR VERİLERİ; İNŞAAT	16
5.1. İLLERE GÖRE KONUT SATIŞ İSTATİSTİKLERİ, TEMMUZ 2018	16
5.2. ELEKTRİK VE DOĞALGAZ FİYATLARI (I. DÖNEM: OCAK-TEMMUZ 2018)	18
6. FİNANS VERİLERİ; ÇEK-SENET-KREDİ.....	19
6.1. ÇEK BİLGİLERİ, TEMMUZ 2018.....	19
6.2. PROTESTOLU SENETLER, TEMMUZ 2018	19
6.3. KREDİLER, TEMMUZ 2018.....	21
6.4. FİNANSAL YATIRIM ARAÇLARININ REEL GETİRİ ORANLARI, TEMMUZ 2018	25
7. KURULAN VE KAPANAN ŞİRKET İSTATİSTİKLERİ	26
7.1. TÜRKİYE ODALAR VE BORSALAR BİRLİĞİ KURULAN VE KAPANAN ŞİRKET BİLGİLERİ, TEMMUZ 2018.....	26
7.2. ÇERKEZKÖY TİCARET VE SANAYİ ODASI KURULAN VE KAPANAN ŞİRKET BİLGİLERİ, TEMMUZ 2018.....	29
7.2.1. ÇERKEZKÖY TİCARET VE SANAYİ ODASI KURULAN İŞLET VERİLERİ, TEMMUZ 2018	30
8. KULLANILAN VERİLERİN KAYNAKLARI	31

II.ŞEKİL LİSTESİ

Şekil 1: Yurt Dışı Üretici Fiyat Endeksi.....	4
Şekil 2: Satın Alma Fiyat Endeksi.....	6
Şekil 3: Dış Ticaret Miktar Endeksi.....	8
Şekil 4: Takvim Etkisinden Arındırılmış Sanayi Ciro Endeksi.....	9
Şekil 5: Mevsim ve Takvim Etkisinden Arındırılmış Sanayi Ciro Endeksi.....	10
Şekil 6: İhracat Miktarı (TON).....	31
Şekil 7: İhracat Değeri (1000 \$).....	31
Şekil 8: İhracat Birim Performansı (\$/kg).....	32
Şekil 9: Onaylanan Dolaşım Belge Sayısı.....	32
Şekil 10: Onaylanan Dolaşım Belge Dağılımı.....	33
Şekil 11: İhracat Yapılan Ülkelerin Dağılım Oranları.....	34

III. TABLO LİSTESİ

Tablo 1: Yurt Dışı Üretici Fiyat Endeksi Değişim Oranları.....	4
Tablo 2: Sektör Bazında Yurt Dışı Üretici Fiyat Endeksi Değişim Oranları.....	5
Tablo 3: Dış Ticaret Endeksleri.....	7
Tablo 4: Sanayi Ciro Endeksleri.....	9
Tablo 5: Ana Sanayi Gruplarına Göre Endeks ve Değişim Oranları.....	10
Tablo 6: Ülke Grupları İle İhracat.....	11
Tablo 7: Ülke Grupları İle İthalat.....	12
Tablo 8: İş Başvuruları ve Açık İşe Yerleştirmeler.....	13
Tablo 9: İstihdamı Zorunlu Kontenjanların İş Başvuruları ve Açık İşe Yerleştirmeler.....	15
Tablo 10: Mevsim etkilerinden arındırılmamış temel işgücü göstergeleri.....	17
Tablo 11: Mevsim etkilerinden arındırılmış temel işgücü göstergeleri.....	18
Tablo 12: İlk Satış Ve İkinci El Satış Ayrıntısında İllere Göre Konut Satışları.....	19
Tablo 13: İpotekli Ve Diğer Ayrıntısında İllere Göre Konut Satış Sayıları.....	19
Tablo 14: Elektrik Ortalama Birim Fiyatları I. Dönem: Ocak-Haziran 2017.....	20
Tablo 15: Doğalgaz Ortalama Birim Fiyatları I. Dönem: Ocak-Haziran 2017.....	20
Tablo 16: Ödenen Ve Karşılıksız Çekler, Protestolu Senetler.....	22
Tablo 17: Nakdi Krediler.....	23
Tablo 18: Kredilerin Sektörel Dağılımı.....	24
Tablo 19: Takipteki Kredilerin Sektörel Dağılımı.....	24
Tablo 20: Bankaların Takibe Aldığı Ticari Kredilerin Durumu.....	25
Tablo 21: Finansal Yatırım Araçlarının Nominal Ve Reel Getirileri (%).....	26
Tablo 22: Yİ-ÜFE Ve TÜFE (2003=100) Değişim Oranları (%).....	26
Tablo 23: Kurulan ve Kapanan Şirketlerin İllere Göre Durumu.....	27
Tablo 24: Kurulan ve Kapanan Şirketlerin İllere Göre Durumu.....	30

1. EKONOMİK VERİLER; ENFLASYON VERİLERİ

1.1. YURT DIŞI ÜRETİCİ FİYAT ENDEKSİ, TEMMUZ 2018

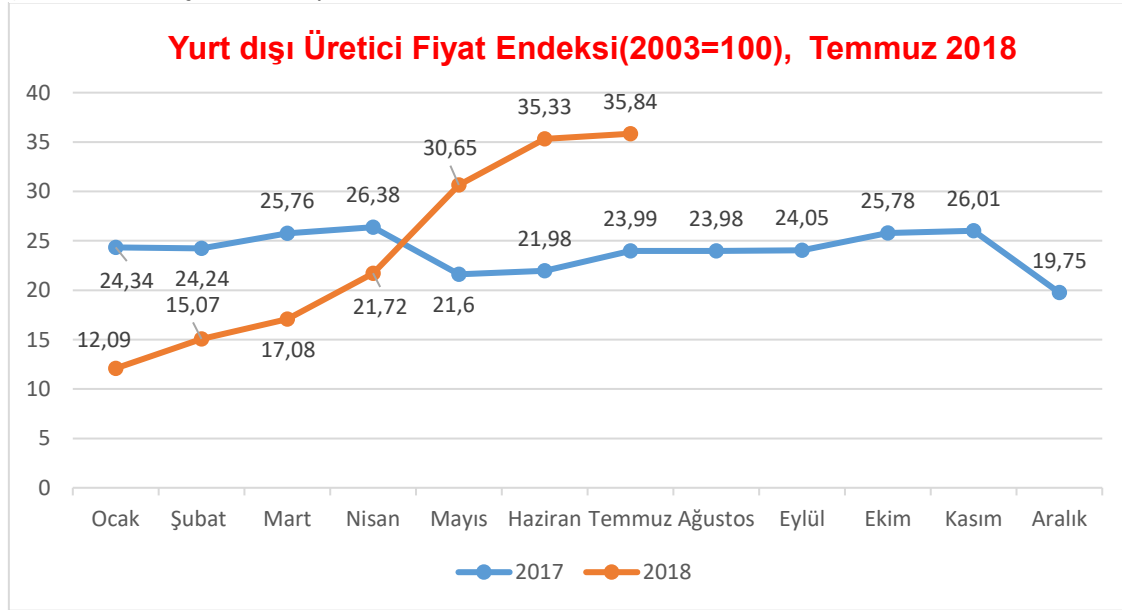
Yurt dışı üretici fiyat endeksi aylık %2,63 arttı

Ülke sınırları içinde üretimi yapılarak yurt dışına ihraç edilen malların üretici fiyatlarındaki değişimi ölçen yurt dışı üretici fiyat endeksi (YD-ÜFE), 2018 yılı Temmuz ayında bir önceki aya göre %2,63, bir önceki yılın Aralık ayına göre %22,61, bir önceki yılın aynı ayına göre %35,84 ve on iki aylık ortalamalara göre %23,92 artış gösterdi.

Sanayinin iki sektörünün bir önceki aya göre değişimleri; madencilik ve taşocakçılığı sektöründe %1,99 artış, imalat sanayi sektöründe ise %2,64 artış olarak gerçekleşti.

Yurt dışı üretici fiyat endeksi, bir önceki yılın aynı ayına göre değişim oranı, Temmuz 2018 [2010=100]

Şekil 1: Yurt Dışı Üretici Fiyat Endeksi



Kaynak: TÜİK

1.1.1. YURT DIŞI ÜRETİCİ FİYAT ENDEKSİ DEĞİŞİM ORANLARI, TEMMUZ 2018

Tablo 1: Yurt Dışı Üretici Fiyat Endeksi Değişim Oranları

	Temmuz 2018
Bir önceki aya göre değişim oranı (%)	2,63
Bir önceki yılın Aralık ayına göre değişim oranı (%)	22,61
Bir önceki yılın aynı ayına göre değişim oranı (%)	35,84
On iki ayın ortalamalarına göre değişim oranı (%)	23,92

Kaynak: TÜİK

Aylık en fazla artış kok ve rafine petrol ürünlerinde gerçekleşti

Bir önceki aya göre en fazla artış; %4,19 ile kok ve rafine petrol ürünleri, %3,87 ile kimyasallar ve kimyasal ürünler, %3,83 ile ana metaller sektöründe gerçekleşti. Buna karşılık bilgisayarlar ile elektronik ve optik ürünler %0,77 ile bir önceki aya göre endeksin düştüğü tek alt sektör oldu.

Ana sanayi gruplarında en fazla aylık artış enerji mallarında gerçekleşti

Ana sanayi grupları sınıflamasına göre 2018 yılı Temmuz ayında en fazla aylık ve en fazla yıllık artış enerji mallarında gerçekleşti.

Tablo 2: Sektör Bazında Yurt Dışı Üretici Fiyat Endeksi Değişim Oranları

Sektörler ve Ana Sanayi Grupları	Endeks	Aylık Değişim %	Bir Önceki Yılın Aralık Ayına Göre Değişim %	Bir Önceki Yılın Aynı Ayına Göre Değişim %	On İki Aylık Ortalamalara Göre Değişim %
Yurt dışı ÜFE	100,00	270,88	2,63	22,61	35,84
Madencilik ve Taş Ocakçılığı	1,78	269,69	1,99	25,48	36,31
İmalat Sanayi	0,65	254,07	1,46	26,31	38,53
Ara Mali	1,13	283,66	2,30	25,01	34,93
Dayanıklı Tüketim Mali	98,22	270,93	2,64	22,57	35,84
Dayanısız Tüketim Mali	7,24	257,06	3,10	20,98	26,66
Enerji	0,21	279,94	2,72	23,94	39,80
Sermaye Mali	0,48	259,42	2,13	18,55	25,63

Kaynak: TÜİK

1.2. SATIN ALMA FİYAT ENDEKSİ, TEMMUZ 2018

TÜSAYDER Satınalma Ana Grupları itibariyle endeks puanları ve değişim oranları şu şekilde gerçekleşti:

TÜSAYDER Metal Fiyat Endeksi, 2018 yılı temmuz ayında 163,59 olarak bir önceki aya göre %2,67 artış, bir önceki yılın aralık ayına göre %7,69 artış gösterdi.

TÜSAYDER Plastik&Kauçuk Fiyat Endeksi; 2018 yılı temmuz ayında 147,65 olarak bir önceki aya göre %2,46 artış, bir önceki yılın aralık ayına göre %5,79 artış gösterdi.

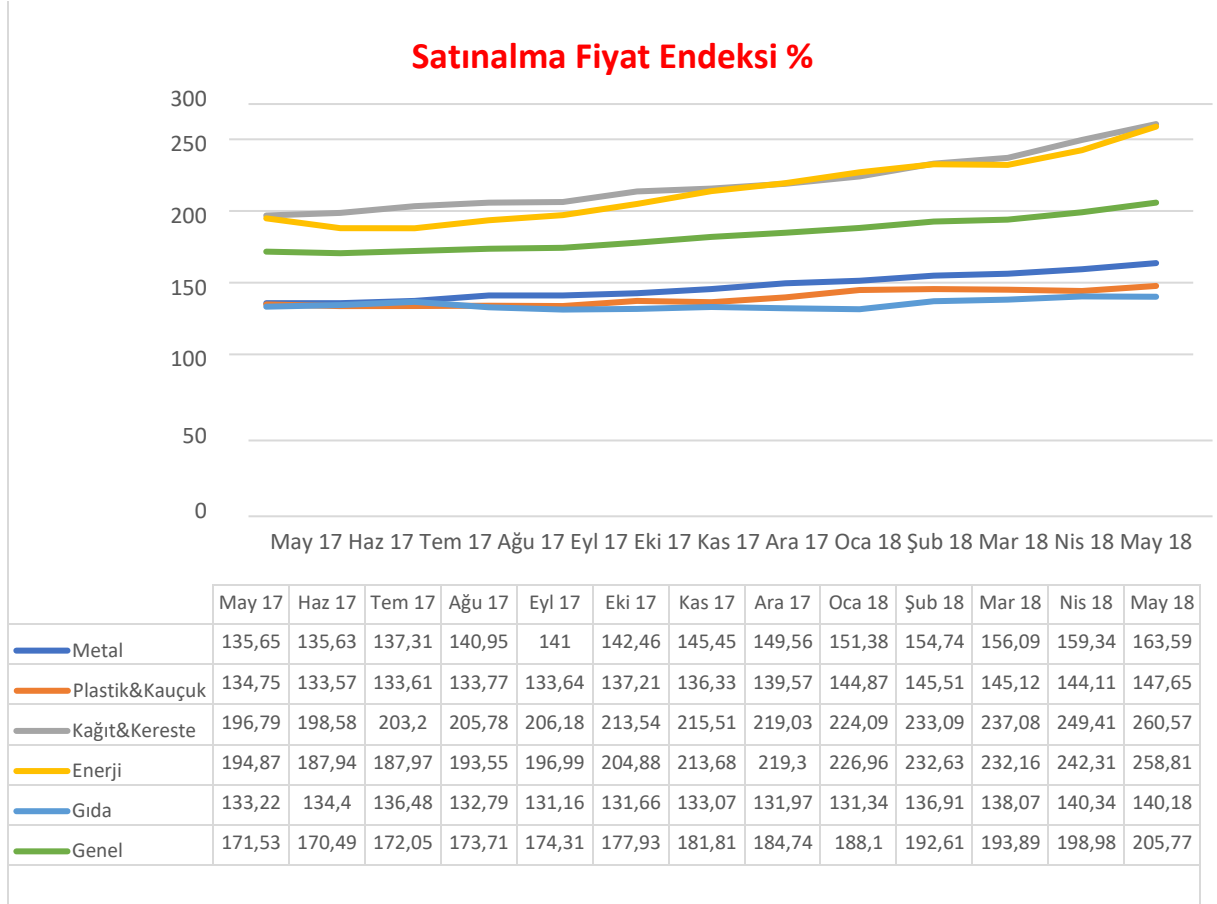
TÜSAYDER Kağıt&Kereste Fiyat Endeksi; 2018 yılı Temmuz ayında 260,57 olarak bir önceki aya göre %4,47 artış, bir önceki yılın Aralık ayına göre %18,96 artış gösterdi.

TÜSAYDER Enerji Fiyat Endeksi; 2018 yılı temmuz ayında 258,81 olarak bir önceki aya göre %6,81 artış, bir önceki yılın aralık ayına göre %18,02 artış gösterdi.

TÜSAYDER Gıda Fiyat Endeksi; 2018 yılı temmuz ayında 140,18 olarak bir önceki aya göre %0,11 azalış, bir önceki yılın aralık ayına göre %6,24 artış gösterdi.

TÜSAYDER Hizmet Fiyat Endeksi; 2018 yılı temmuz ayında 151,69 olarak bir önceki aya göre %2,83 artış, bir önceki yılın aralık ayına göre %11,53 artış gösterdi.

Şekil 2 Satın Alma Fiyat Endeksi



Kaynak: TÜSAYDER

2. EKONOMİK VERİLER; GÜVEN ENDEKSLERİ

2.1. DIŞ TİCARET ENDEKSİ, TEMMUZ 2018

İhracat birim değer endeksi %2,1 arttı

İhracat birim değer endeksi Temmuz ayında bir önceki yılın aynı ayına göre %2,1 arttı. Endeks bir önceki yılın aynı ayına göre, gıda, içecek ve tütünde %4,5 azalırken, ham maddelerde (yakıt hariç) %4,6, yakıtlarda %38,6 ve imalat sanayinde (gıda, içecek, tütün hariç) %1,6 arttı.

İthalat birim değer endeksi %5,9 arttı

İthalat birim değer endeksi Temmuz ayında bir önceki yılın aynı ayına göre %5,9 arttı. Endeks bir önceki yılın aynı ayına göre, gıda, içecek ve tütünde %1,5, ham maddelerde (yakıt hariç) %11,5 ve yakıtlarda %36,2 artarken, imalat sanayinde (gıda, içecek, tütün hariç) %0,2 azaldı.

Tablo 3: Dış Ticaret Endeksleri

Sektörler (SITC Rev.3)	İHRACAT			İTHALAT		
	Endeks		Değişim %	Endeks		Değişim %
	2017 Temmuz	2018 Temmuz	2018 Temmuz / 2017 Temmuz	2017 Temmuz	2018 Temmuz	2018 Temmuz / 2017 Temmuz
	Birim Değer Endeksleri					
Genel	93,8	95,8	2,1	87,7	92,7	5,9
Gıda, içecek ve tütün	96,6	92,2	-4,5	90,0	91,3	1,5
Ham maddeler (yakıt hariç)	96,7	101,2	4,6	84,7	94,5	11,5
Yakıtlar	68,1	94,4	38,6	62,6	84,5	36,2
İmalat(gıda, içecek ve tütün hariç)	94,4	96,0	1,6	96,6	96,4	-0,2
SITC'de başka bir yerde sınıflandırılmayan ürünler	108,4	107,6	-0,7	100,0	88,2	-11,8
	Miktar Endeksleri					
Genel	141,6	154,9	9,3	158,7	139,9	-11,8
Gıda, içecek ve tütün	114,4	136,8	19,6	174,8	209,1	19,6
Ham maddeler (yakıt hariç)	126,7	139,2	9,9	134,4	135,0	0,4
Yakıtlar	108,3	106,3	-1,8	146,0	151,2	3,5
İmalat(gıda, içecek ve tütün hariç)	137,1	162,0	18,2	137,3	128,5	-6,4
SITC'de başka bir yerde sınıflandırılmayan ürünler	485,8	74,9	-84,6	1165,2	353,6	-69,7

Kaynak: TÜİK

SITC: Uluslararası Standart Ticaret Sınıflaması

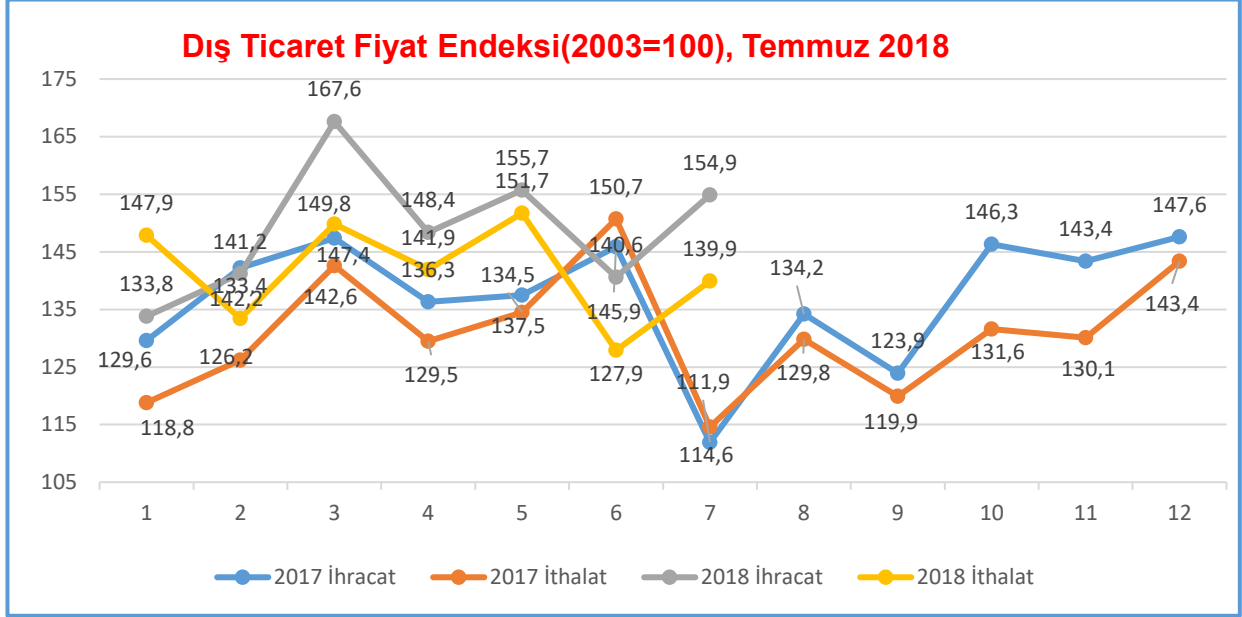
İhracat miktar endeksi %9,3 arttı

İhracat miktar endeksi Temmuz ayında bir önceki yılın aynı ayına göre %9,3 arttı. Endeks bir önceki yılın aynı ayına göre, gıda, içecek ve tütünde %19,6, ham maddelerde (yakıt hariç) %9,9 ve imalat sanayinde (gıda, içecek, tütün hariç) %18,2 artarken, yakıtlarda %1,8 azaldı.

İthalat miktar endeksi %11,8 azaldı

İthalat miktar endeksi Temmuz ayında bir önceki yılın aynı ayına göre %11,8 azaldı. Endeks bir önceki yılın aynı ayına göre, gıda, içecek ve tütünde %19,6, ham maddelerde (yakıt hariç) %0,4 ve yakıtlarda %3,5 artarken, imalat sanayinde (gıda, içecek, tütün hariç) %6,4 azaldı.

Şekil 3: Dış Ticaret Fiyat Endeksi



Kaynak: TÜİK

Mevsim ve takvim etkilerinden arındırılmış ihracat miktar endeksi %5,1 arttı

Mevsim ve takvim etkilerinden arındırılmış seriye göre; 2018 Haziran ayında 147,6 olan ihracat miktar endeksi %5,1 artarak, 2018 Temmuz ayında 155 oldu. Takvim etkilerinden arındırılmış seriye göre ise; 2017 Temmuz ayında 141,5 olan ihracat miktar endeksi %9,3 artarak, 2018 Temmuz ayında 154,7 oldu.

Mevsim ve takvim etkilerinden arındırılmış ithalat miktar endeksi %0,9 azaldı

Mevsim ve takvim etkilerinden arındırılmış seriye göre; 2018 Haziran ayında 131,9 olan ithalat miktar endeksi %0,9 azalarak, 2018 Temmuz ayında 130,7 oldu. Takvim etkilerinden arındırılmış seriye göre ise; 2017 Temmuz ayında 158,5 olan ithalat miktar endeksi %13,5 azalarak, 2018 Temmuz ayında 137,1 oldu.

Dış ticaret haddi 2018 yılı Temmuz ayında 103,3 olarak gerçekleşti

İhracat birim değer endeksinin ithalat birim değer endeksinde bölünmesiyle hesaplanan ve 2017 yılı Temmuz ayında 107,1 olarak elde edilmiş olan dış ticaret haddi, 3,8 puan azalarak, 2018 yılı Temmuz ayında 103,3 oldu.

2.2. SANAYİ CİRO ENDEKSİ, TEMMUZ 2018

Sanayi sektöründe ciro %36,3 arttı

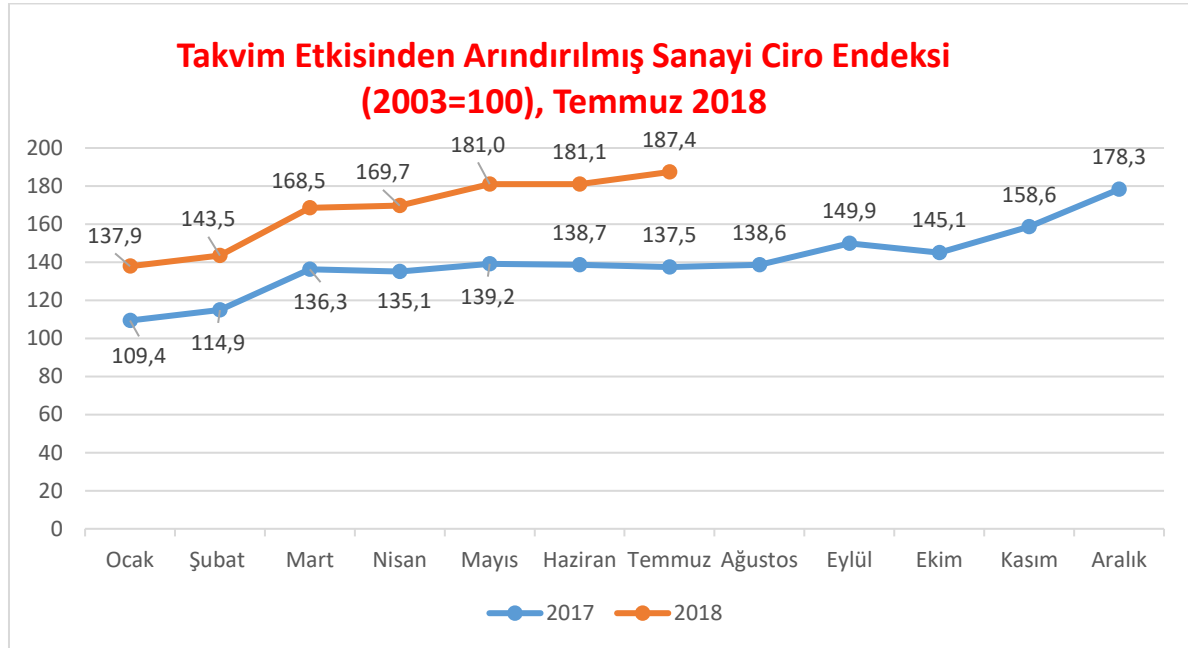
Takvim etkilerinden arındırılmış sanayi ciro endeksi, 2018 yılı Temmuz ayında bir önceki yılın aynı ayına göre %36,3 arttı. Mevsim ve takvim etkilerinden arındırılmış sanayi ciro endeksi ise bir önceki aya göre %5,1 arttı.

Tablo 4: Sanayi Ciro Endeksleri

Sektörler	Arındırılmamış	Takvim etkisinden arındırılmış		Mevsim ve takvim etkisinden arındırılmış	
	Endeks	Endeks	Yıllık Değişim %	Endeks	Aylık değişim %
Toplam Ciro	178,3	176,0	26,9	175,5	3,8
Sanayi	191,0	187,4	36,3	188,1	5,1
İnşaat	172,2	169,7	28,3	193,0	2,1
Ticaret	169,6	167,9	20,5	166,7	3,6
Hizmet	184,9	183,3	28,9	170,6	2,6

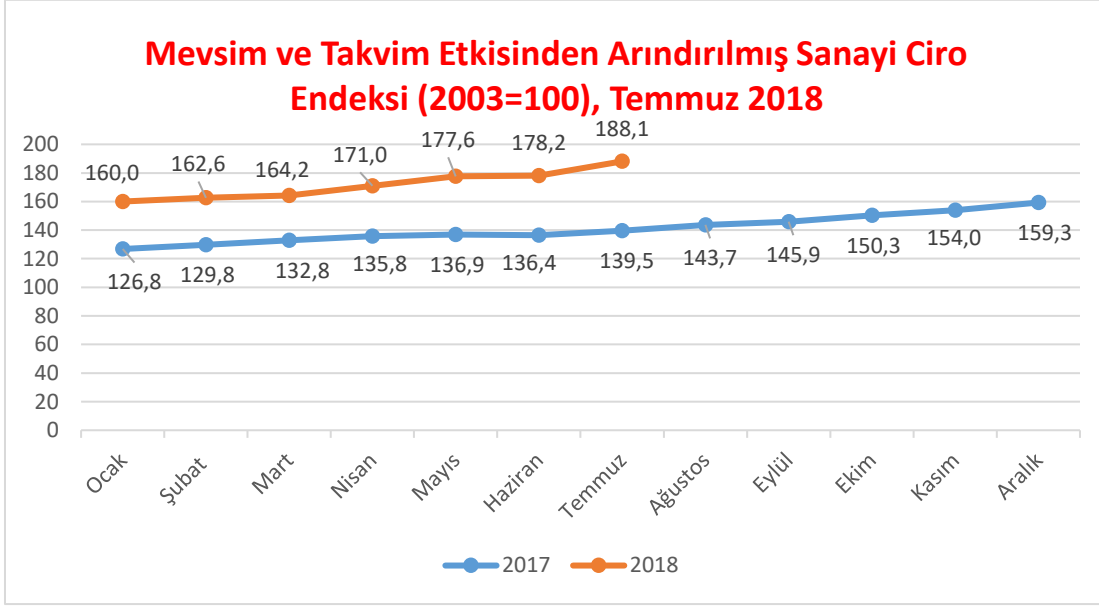
Kaynak: TÜİK

Şekil 4: Takvim Etkisinden Arındırılmış Sanayi Ciro Endeksi



Kaynak: TÜİK

Şekil 5 Mevsim ve Takvim Etkisinden Arındırılmış Sanayi Ciro Endeksi



Kaynak: TÜİK

Tablo 5: Ana Sanayi Gruplarına Göre Endeks ve Değişim Oranları

Ana sanayi grupları	Arındırılmamış	Takvim etkisinden arındırılmış		Mevsim ve takvim etkisinden arındırılmış	
	Endeks	Endeks	Yıllık değişim %	Endeks	Aylık değişim %
Toplam sanayi	178,3	176,0	26,9	175,5	3,8
Ara malı imalatı	200,4	196,6	38,8	197,2	5,7
Dayanıklı tüketim malı imalatı	167,9	164,6	24,7	163,5	3,7
Dayanısız tüketim malı imalatı	165,1	161,8	30,8	165,5	4,7
Enerji	263,0	260,1	79,3	239,5	3,2
Sermaye malı imalatı	198,3	194,4	31,4	196,5	4,7

Kaynak: TÜİK

3. EKONOMİK VERİLER; DIŞ TİCARET

3.1. ÜLKE GRUPLARI İLE İHRACAT, EYLÜL 2018

Tablo 6: Ülke Grupları ile İhracat

Ülke Grubu	Yıl				Ocak-Eylül		Eylül	
	2014	2015	2016	2017	2016	2017	2017	2018
Avrupa Birliği (AB 28)	68.514	63.992	68.344	73.906	53.538	62.016	5.888	7.343
Genel İhr. İçindeki Payı (%)	43,5	44,5	48,0	47,1	46,5	50,4	49,9	50,7
Diğer Avrupa (AB Hariç)	15.184	14.143	9.736	9.805	6.856	8.703	746	1.096
Genel İhr. İçindeki Payı (%)	9,6	9,8	6,8	6,2	6,0	7,1	6,3	7,6
Kuzey Afrika	9.758	8.532	7.755	7.525	5.313	6.710	565	782
Genel İhr. İçindeki Payı (%)	6,2	5,9	5,4	4,8	4,6	5,5	4,8	5,4
Diğer Afrika	3.996	3.932	3.651	4.149	3.066	3.552	319	416
Genel İhr. İçindeki Payı (%)	2,5	2,7	2,6	2,6	2,7	2,9	2,7	2,9
Yakın ve Orta Doğu	35.384	31.075	31.304	35.337	27.074	21.501	2.271	2.396
Genel İhr. İçindeki Payı (%)	22,5	21,6	22,0	22,5	23,5	17,5	19,2	16,5
Türk Cumhuriyetleri	7.108	5.271	3.992	4.165	3.117	2.943	284	320
Genel İhr. İçindeki Payı (%)	4,5	3,7	2,8	2,7	2,7	2,4	2,4	2,2
İslam İşbirliği Teşkilatı	48.625	42.713	41.232	45.133	34.161	29.790	2.979	3.388
Genel İhr. İçindeki Payı (%)	30,9	29,7	28,9	28,7	29,7	24,2	25,2	23,4
Komşu Ülkeler	24.470	19.804	20.196	20.709	15.412	14.320	1.523	1.663
Genel İhr. İçindeki Payı (%)	15,5	13,8	14,2	13,2	13,4	11,6	12,9	11,5
Genel İhracat	157.610	143.839	142.530	156.993	115.046	123.110	11.810	14.476

Kaynak: 6 Bakanlıđı

3.2. ÜLKE GRUPLARI İLE İTHALAT, EYLÜL 2018

Tablo 7: Ülke Grupları ile İthalat

Ülke Grubu	Yıl				Ocak-Eylül		Eylül	
	2014	2015	2016	2017	2016	2017	2017	2018
Avrupa Birliği (AB 28)	68.514	63.992	68.344	73.906	53.538	62.016	5.888	7.343
Genel İhr. İçindeki Payı (%)	43,5	44,5	48,0	47,1	46,5	50,4	49,9	50,7
Diğer Avrupa (AB Hariç)	15.184	14.143	9.736	9.805	6.856	8.703	746	1.096
Genel İhr. İçindeki Payı (%)	9,6	9,8	6,8	6,2	6,0	7,1	6,3	7,6
Genel İhr. İçindeki Payı (%)	9.758	8.532	7.755	7.525	5.313	6.710	565	782
Kuzey Afrika	6,2	5,9	5,4	4,8	4,6	5,5	4,8	5,4
Genel İhr. İçindeki Payı (%)	3.996	3.932	3.651	4.149	3.066	3.552	319	416
Genel İhr. İçindeki Payı (%)	2,5	2,7	2,6	2,6	2,7	2,9	2,7	2,9
Diğer Afrika	35.384	31.075	31.304	35.337	27.074	21.501	2.271	2.396
Genel İhr. İçindeki Payı (%)	22,5	21,6	22,0	22,5	23,5	17,5	19,2	16,5
Yakın ve Orta Doğu	7.108	5.271	3.992	4.165	3.117	2.943	284	320
Genel İhr. İçindeki Payı (%)	4,5	3,7	2,8	2,7	2,7	2,4	2,4	2,2
Genel İhr. İçindeki Payı (%)	48.625	42.713	41.232	45.133	34.161	29.790	2.979	3.388
Türk Cumhuriyetleri	30,9	29,7	28,9	28,7	29,7	24,2	25,2	23,4
Genel İhr. İçindeki Payı (%)	24.470	19.804	20.196	20.709	15.412	14.320	1.523	1.663
Genel İhr. İçindeki Payı (%)	15,5	13,8	14,2	13,2	13,4	11,6	12,9	11,5
İslam İşbirliği Teşkilatı	157.610	143.839	142.530	156.993	115.046	123.110	11.810	14.476
Genel İhr. İçindeki Payı (%)	68.514	63.992	68.344	73.906	53.538	62.016	5.888	7.343
Komşu Ülkeler	43,5	44,5	48,0	47,1	46,5	50,4	49,9	50,7
Genel İhr. İçindeki Payı (%)	15.184	14.143	9.736	9.805	6.856	8.703	746	1.096
Genel İhr. İçindeki Payı (%)	9,6	9,8	6,8	6,2	6,0	7,1	6,3	7,6
Genel İthalat	9.758	8.532	7.755	7.525	5.313	6.710	565	782

Kaynak: Gümrük ve Ticaret Bakanlığı

4. BEŞERİ-EKONOMİK VERİLER; İSTİHDAM

4.1. İLLER İTİBARIYLA İŞ BAŞVURULARI VE İŞE YERLEŞTİRMELER, HAZİRAN 2018

Tablo 8: İş Başvuruları ve Açık İşe Yerleştirmeler

İLLER		Başvurular			Açık İşe Yerleştirme		
		Haziran 2018	Temmuz 2018	Değişim Oranı (%)	Haziran 2018	Temmuz 2018	Değişim Oranı (%)
Sıra	TOPLAM	210.165	241.773	15,04	98.197	134.040	36,50
1	İSTANBUL	67.960	75.693	11,38	26.463	30.933	16,89
2	KOCAELİ	8.015	9.937	23,98	5.083	7.913	55,68
3	İZMİR	15.957	17.048	6,84	5.994	7.668	27,93
4	KAYSERİ	3.094	7.088	129,09	674	6.099	804,90
5	BURSA	7.659	9.247	20,73	3.768	5.744	52,44
6	ANKARA	8.157	11.225	37,61	1.900	5.435	186,05
7	ANTALYA	6.516	9.945	52,62	3.833	5.393	40,70
8	KAHRAMANMARAŞ	2.264	3.642	60,87	2.713	4.300	58,50
9	MANİSA	4.736	6.198	30,87	1.232	4.011	225,57
10	ADANA	3.611	2.774	-23,18	2.166	3.887	79,46
12	TEKİRDAĞ	4.718	4.450	-5,68	3.051	2.894	-5,15
49	KIRKLARELİ	773	1.317	70,38	539	493	-8,53
65	EDİRNE	405	584	44,20	156	201	28,85

Kaynak: İŞKUR

4.2. İLLER İTİBARIYLA ENGELLİ VE ESKİ HÜKÜMLÜ-TMY'LERİN İŞ BAŞVURULARI, AÇIK İŞLER VE YERLEŞTİRME DAĞILIMI, TEMMUZ 2018

Tablo 9: İstihdamı Zorunlu Kontenjanların İş Başvuruları ve Açık İşe Yerleştirmeler

Sıra	İLLER	AÇIK İŞLER			AÇIK İŞE YERLEŞTİRMELER		
		Engelli	Eski Hükümlü TMY	Toplam	Engelli	Eski Hükümlü TMY	Toplam
	TOPLAM	10.329	87	10.416	1.650	7	1.657
1	İSTANBUL	4.317	2	4.319	288	0	288
2	BURSA	322	0	322	197	0	197
3	TEKİRDAĞ	539	0	539	92	0	92
4	ANTALYA	1.370	0	1.370	78	0	78
5	İZMİR	284	0	284	76	0	76
6	KOCAELİ	149	2	151	71	0	71
7	ERZURUM	73	0	73	59	0	59
8	ANKARA	471	50	521	53	0	53
9	DENİZLİ	107	0	107	46	0	46
10	ORDU	15	0	15	41	0	41
55	KIRKLARELİ	17	0	17	4	0	4
35	EDİRNE	22	0	22	9	0	9

Kaynak: İŞKUR

4.3. İŞGÜCÜ İSTATİSTİKLERİ, HAZİRAN 2018

İşsizlik oranı %10,8 seviyesinde gerçekleşti

Türkiye genelinde 15 ve daha yukarı yaştakilerde işsiz sayısı 2018 yılı Temmuz döneminde geçen yılın aynı dönemine göre 88 bin kişi artarak 3 milyon 531 bin kişi oldu. İşsizlik oranı 0,1 puanlık artış ile %10,8 seviyesinde gerçekleşti. Aynı dönemde; tarım dışı işsizlik oranı 0,1 puanlık azalış ile %12,9 olarak tahmin edildi. Genç nüfusta (15-24 yaş) işsizlik oranı 1,2 puanlık azalış ile %19,9 olurken, 15-64 yaş grubunda bu oran 0,1 puanlık artış ile %11 olarak gerçekleşti.

İstihdam oranı %48,2 oldu

İstihdam edilenlerin sayısı 2018 yılı Temmuz döneminde, bir önceki yılın aynı dönemine göre 507 bin kişi artarak 29 milyon 265 bin kişi, istihdam oranı ise 0,2 puanlık artış ile %48,2 oldu.

Bu dönemde, tarım sektöründe çalışan sayısı 247 bin kişi azalırken, tarım dışı sektörlerde çalışan sayısı 755 bin kişi arttı. İstihdam edilenlerin %19,7'si tarım, %19,5'i sanayi, %6,9'u inşaat, %53,9'u ise hizmet sektöründe yer aldı. Önceki yılın aynı dönemi ile karşılaştırıldığında tarım sektörünün istihdam edilenler içindeki payı 1,2 puan, inşaat sektörünün payı 0,7 puan azalırken, sanayi sektörünün payı 0,8 puan, hizmet sektörünün payı 1,1 puan arttı.

İşgücüne katılma oranı %54 olarak gerçekleşti

İşgücü 2018 yılı Temmuz döneminde bir önceki yılın aynı dönemine göre 596 bin kişi artarak 32 milyon 796 bin kişi, işgücüne katılma oranı ise 0,3 puan artarak %54 olarak gerçekleşti. Aynı dönemler için yapılan kıyaslamalara göre; erkeklerde işgücüne katılma oranı 0,3 puanlık artışla %73,8, kadınlarda ise 0,4 puanlık artışla %34,7 olarak gerçekleşti.

Tablo 10: Mevsim etkilerinden arındırılmamış temel işgücü göstergeleri, Temmuz 2018

	Toplam		Erkek		Kadın	
	2017	2018	2017	2018	2017	2018
15 ve daha yukarı yaşta kiler (Bin)						
Nüfus	59.855	60.626	29.629	29.996	30.226	30.630
İşgücü	31.954	32.629	21.642	22.020	10.312	10.609
İstihdam	28.703	29.314	19.783	20.106	8.920	9.208
İşsiz	5.757	5.624	3.079	3.048	2.678	2.576
İşgücüne dahil olmayanlar	27.901	27.997	7.987	7.976	19.914	20.021
(%)						
İşgücüne katılma oranı	53,4	53,8	73,0	73,4	34,1	34,6
İstihdam oranı	48,0	48,4	66,8	67,0	29,5	30,1
İşsizlik oranı	10,2	10,2	8,6	8,7	13,5	13,2
15-64 yaş grubu						
İşgücüne katılma oranı	58,6	59,2	78,8	79,4	38,2	38,8
İstihdam oranı	52,5	53,1	71,9	72,4	32,9	33,6
İşsizlik oranı	10,4	10,4	8,8	8,9	13,8	13,5
Genç nüfus (15-24 yaş)						
İşsizlik oranı	20,6	19,4	17,2	16,5	26,8	24,6
Ne eğitimde ne istihdamda olanların oranı	24,0	24,3	13,8	15,4	34,5	33,5

Kaynak: TÜİK

Kayıt dışı çalışanların oranı %34,3 olarak gerçekleşti

Temmuz 2018 döneminde herhangi bir sosyal güvenlik kuruluşuna bağlı olmadan çalışanların oranı, bir önceki yılın aynı dönemine göre 0,9 puan azalarak %34,3 olarak gerçekleşti. Tarım dışı sektörde kayıt dışı çalışanların oranı ise bir önceki yılın aynı dönemine göre değişim göstermeyerek %22,2 oldu.

Mevsim etkilerinden arındırılmış istihdam azaldı, işsizlik arttı

Mevsim etkilerinden arındırılmış istihdam bir önceki döneme göre 6 bin kişi azalarak 28 milyon 733 bin kişi olarak tahmin edildi. İstihdam oranı değişim göstermeyerek %47,4 oldu.

Mevsim etkilerinden arındırılmış işsiz sayısı bir önceki döneme göre 53 bin kişi artarak 3 milyon 562 bin kişi olarak gerçekleşti. İşsizlik oranı 0,1 puan artarak %11 oldu.

Tablo 11: Mevsim etkilerinden arındırılmış temel işgücü göstergeleri

		İşgücü durumu (Mevsim etkilerinden arındırılmamış) ⁽¹⁾							İşgücü durumu (Mevsim etkilerinden arındırılmış)						
		İşgücü	İstihdam	İşsiz	İşgücüne katılma oranı (%)	İstihdam oranı (%)	İşsizlik oranı (%)	Genç nüfusta işsizlik oranı (%)	İşgücü	İstihdam	İşsiz	İşgücüne katılma oranı (%)	İstihdam oranı (%)	İşsizlik oranı (%)	Genç nüfusta işsizlik oranı (%)
2017	Nisan	31 444	28 157	3 287	52,7	47,2	10,5	19,8	31 452	27 923	3 529	52,7	46,8	11,2	13,3
	Mayıs	31 713	28 488	3 225	53,0	47,7	10,2	19,8	31 520	28 007	3 513	52,7	46,8	11,1	13,2
	Haziran	31 954	28 703	3 251	53,4	48,0	10,2	20,6	31 559	28 113	3 446	52,7	47,0	10,9	13,0
	Temmuz	32 200	28 758	3 443	53,7	48,0	10,7	21,1	31 678	28 191	3 487	52,9	47,0	11,0	13,1
	Ağustos	32 233	28 828	3 404	53,7	48,0	10,6	20,6	31 754	28 377	3 377	52,9	47,3	10,6	12,6
	Eylül	32 215	28 797	3 419	53,6	47,9	10,6	20,0	31 866	28 499	3 368	53,0	47,4	10,6	12,6
	Ekim	31 932	28 645	3 287	53,1	47,6	10,3	19,3	31 878	28 615	3 263	53,0	47,6	10,2	12,2
	Kasım	31 790	28 515	3 275	52,8	47,3	10,3	19,3	31 978	28 740	3 238	53,1	47,7	10,1	12,1
	Aralık	31 579	28 288	3 291	52,4	46,9	10,4	19,2	32 032	28 853	3 179	53,1	47,9	9,9	11,9
2018	Ocak	31 438	28 029	3 409	52,1	46,4	10,8	19,9	32 041	28 859	3 182	53,1	47,8	9,9	11,8
	Şubat	31 520	28 166	3 354	52,2	46,6	10,6	19,0	32 060	28 880	3 181	53,1	47,8	9,9	11,8
	Mart	31 709	28 499	3 210	52,4	47,1	10,1	17,7	32 020	28 809	3 211	53,0	47,6	10,0	11,9
	Nisan	32 095	29 009	3 086	53,0	47,9	9,6	16,9	32 091	28 772	3 318	53,0	47,5	10,3	12,3
	Mayıs	32 274	29 138	3 136	53,3	48,1	9,7	17,8	32 085	28 673	3 412	53,0	47,3	10,6	12,6
	Haziran	32 629	29 314	3 315	53,8	48,4	10,2	19,4	32 253	28 748	3 505	53,2	47,4	10,9	12,8

Kaynak: TÜİK

5. SEKTÖR VERİLERİ; İNŞAAT

5.1. İLLERE GÖRE KONUT SATIŞ İSTATİSTİKLERİ, TEMMUZ 2018

Türkiye'de 2018 Temmuz ayında 123 878 konut satıldı

Türkiye genelinde konut satışları 2018 Temmuz ayında bir önceki yılın aynı ayına göre %6,9 oranında artarak 123 878 oldu. Konut satışlarında, İstanbul 19 503 konut satışı ve %15,7 ile en yüksek paya sahip oldu. Satış sayılarına göre İstanbul'u, 12 119 konut satışı ve %9,8 pay ile Ankara, 6 322 konut satışı ve %5,1 pay ile İzmir izledi. Konut satış sayısının düşük olduğu iller sırasıyla 6 konut ile Ardahan, 21 konut ile Hakkari ve 50 konut ile Bayburt oldu.

İpotekli konut satışları 2018 Temmuz ayında 30 405 olarak gerçekleşti

Türkiye genelinde ipotekli konut satışları bir önceki yılın aynı ayına göre %21,2 oranında azalış göstererek 30 405 oldu. Toplam konut satışları içinde ipotekli satışların payı %24,5 olarak gerçekleşti. İpotekli satışlarda İstanbul 5 004 konut satışı ve %16,5 pay ile ilk sırayı aldı. Toplam konut satışları içerisinde ipotekli satış payının en yüksek olduğu il %83,3 ile Ardahan oldu.

Diğer satış türleri sonucunda 93 473 konut el değiştirdi

Diğer konut satışları Türkiye genelinde bir önceki yılın aynı ayına göre %20,9 oranında artarak 93 473 oldu. Diğer konut satışlarında İstanbul 14 499 konut satışı ve %15,5 pay ile ilk sıraya yerleşti. İstanbul'daki toplam konut satışları içinde diğer satışların payı %74,3 oldu. Ankara 8 385 diğer konut

satışı ile ikinci sırada yer aldı. Ankara'yı 4 549 konut satışı ile İzmir izledi. Diğer konut satışının en az olduğu il 1 konut ile Ardahan oldu.

Tablo 12: İlk Satış Ve İkinci El Satış Ayrıntısında İllere Göre Konut Satışları

Sıra	İller	Temmuz 2017			Temmuz 2018		
		Toplam	İlk satış	İkinci el satış	Toplam	İlk satış	İkinci el satış
Türkiye		97 579	45 433	52 146	119,413	119 413	57 064
1	İstanbul	17 970	8 656	9 314	20,547	20 547	9 923
2	Ankara	10 160	3 585	6 575	12,078	12 078	4 279
3	İzmir	6 034	2 341	3 693	6,888	6 888	2 937
4	Bursa	3 928	1 975	1 953	4,243	4 243	2 149
5	Antalya	4 253	1 657	2 596	5,335	5 335	2 013
6	Tekirdağ	2 450	1 134	1 316	2,799	2 799	1 568
7	Kocaeli	2 865	1 425	1 440	3,095	3 095	1 478
8	Konya	2 005	937	1 068	2,843	2 843	1 475
9	Mersin	2 617	1 075	1 542	3,345	3 345	1 475
10	Adana	2 787	1 597	1 190	2,854	2 854	1 376
32	Kırklareli	554	312	242	793	793	521
50	Edirne	518	182	336	606	606	324

Kaynak: TÜİK

Tablo 13: İpotekli Ve Diğer Ayrıntısında İllere Göre Konut Satış Sayıları

Sıra	İller	Mayıs 2017			Mayıs 2018		
		Toplam	İpotekli satışlar	Diğer satışlar	Toplam	İpotekli satışlar	Diğer satışlar
Türkiye		116 558	41 738	74 820	119 655	36 865	82 790
1	İstanbul	20 287	7 698	12 589	20 061	6 100	13 961
2	Ankara	12 631	5 167	7 464	11 919	4 319	7 600
3	İzmir	7 121	2 724	4 397	7 028	2 291	4 737
4	Antalya	5 243	1 520	3 723	5 542	1 452	4 090
5	Bursa	4 911	2 018	2 893	4 584	1 463	3 121
6	Mersin	3 053	1 070	1 983	3 624	1 038	2 586
7	Kocaeli	3 345	1 344	2 001	3 288	1 118	2 170
8	Aydın	2 805	911	1 894	3 032	891	2 141
9	Tekirdağ	2 893	1 134	1 759	2 916	1 017	1 899
10	Adana	2 559	1 057	1 502	2 897	1 034	1 863
33	Kırklareli	682	256	426	782	219	563
40	Edirne	656	185	471	623	221	402

Kaynak: TÜİK

5.2. ELEKTRİK VE DOĞALGAZ FİYATLARI (I. DÖNEM: OCAK-HAZİRAN 2018)

Konutlarda 1 kWh elektrik için son altı ayda ortalama 45 kuruş ödendi

Konutlarda, 1 kWh elektrik için, tüketiciler 2018 yılı I. döneminde⁽¹⁾ en küçük tüketim aralığı⁽²⁾ olan 1 000 kWh'in altında ortalama 45,4 kuruş, en büyük tüketim aralığı olan 15 000 kWh ve üstünde ise ortalama 44,2 kuruş ödedi.

Sanayide 1 kWh elektrik için son altı ayda ortalama 30,2 kuruş ödendi

Sanayide 2018 yılı I. dönem elektrik fiyatlarına bakıldığında, en küçük tüketim aralığı olan 20 MWh⁽³⁾ altındaki tüketiciler 1 kWh elektrik için ortalama 34,9 kuruş, en büyük tüketim aralığı olan 150 000 MWh üstündekiler ise ortalama 26,6 kuruş ödedi.

Tablo 14: Elektrik Ortalama Birim Fiyatları II. Dönem: ocak-haziran 2018 (kuruş/kWh)

	2016 I. Dönem	2016 II. Dönem	2017 I. Dönem	2017 II. Dönem
Konut	41,3	41,3	41,3	45,0
Sanayi	25,2	25,4	26,3	30,2

Kaynak: TÜİK

Konutlarda 1 m³ doğal gaz için son altı ayda ortalama 113,9 kuruş ödendi

Konutlarda, 1 m³ doğal gaz için tüketiciler 2018 yılı I. döneminde en küçük tüketim aralığı olan 522 m³ altında ortalama 115,1 kuruş, 522 - 5 219 m³ aralığında ortalama 113,7 kuruş, 5 219 m³ ve üstünde ise ortalama 112,8 kuruş ödedi.

Sanayide 1 m³ doğal gaz için son altı ayda ortalama 104,2 kuruş ödendi

Sanayide 2018 yılı I. dönem nihai kullanıcı doğal gaz fiyatlarına bakıldığında, tüketiciler en küçük tüketim aralığı olan 26 094 m³ altında 1 m³ doğal gaz için ortalama 114,1 kuruş, en yüksek tüketim aralığı olan 104 376 000 m³ üstünde ise ortalama 102,5 kuruş ödedi.

Tablo 15: Doğalgaz Ortalama Birim Fiyatları II. Dönem: Temmuz-Aralık 2018 (kuruş/m³)

	2016 I. Dönem	2016 II. Dönem	2017 I. Dönem	2017 II. Dönem
Konut	110,1	109,0	112,2	113,9
Sanayi	92,5	90,0	90,6	104,2

Kaynak: TÜİK

AÇIKLAMALAR

Avrupa Birliği (AB) uyum süreci kapsamında, elektrik ve doğal gazın sanayi ve konut ayrımında nihai kullanıcı birim fiyatları, elektrik ve doğal gaz sektörünü temsil eden girişimlerden, altışar aylık iki dönem halinde AB'nin ilgili mevzuatı doğrultusunda tüketim aralıklarına göre derlenmektedir. Birim fiyatların hesaplanmasında konut ve sanayi nihai tüketicilerinin tüketim miktarları ağırlık olarak kullanılmaktadır.

- (1) I. Dönem: 1 Ocak- 30 Haziran,
II. Dönem: 1 Temmuz- 31 Aralık

(2) Tüketim aralıkları (T), Avrupa Birliği elektrik ve doğal gaz fiyatlarının hesaplanmasında kullanılan standart aralıklardır.

(3) 1 MWh = 1 000 kWh

6. FİNANS VERİLERİ; ÇEK-SENET-KREDİ

6.1. ÇEK BİLGİLERİ, TEMMUZ 2018

İbraz edilen çek tutarı artmaya devam ediyor

2018 yılının ilk 7 ayında bankalara ibraz edilen 462 bin keşideciye ait 8,9 milyon adet çekin toplam tutarı 377 milyar TL oldu. 2017 yılının aynı dönemine göre; çek tutarı yüzde 20, çek adeti yüzde 3 artarken, keşideci sayısı (tekillleştirilmiş) yüzde 1 geriledi.

Karşılıksız işlemi yapılan çek sayısı azaldı

2018 Ocak – Mayıs döneminde, bankalara ibraz anında karşılıksız çıkan, 23 bin keşideciye ait 174 bin adet çekin toplam tutarı 8,1 milyar TL oldu. Karşılıksız işlemi yapılan 12 bin keşideciye ait toplam 1,2 milyar TL tutarındaki 30,6 bin adet çek daha sonra ödendi.

Geçen yılın aynı dönemine göre, karşılıksız işlemi yapılan çeklerin tutarı yüzde 1 artarken, keşideci sayısı yüzde 24, adet ise yüzde 21 azaldı.

Karşılıksız işlemi yapılan çek adedinin ibraz edilen çeklere oranı düştü.

Karşılıksız işlemi yapılan çeklerin bankalara ibraz edilen çeklere oranı; tutar olarak geçen yılın aynı dönemine göre 0,1 puan artarak yüzde 2,3, adet olarak ise 0,1 puan azalarak yüzde 2,1 oldu.

Karşılıksız işlemi yapılan çeklerin il bazında dağılımı:

Karşılıksız işlemi yapılan çek tutarının ve keşideci sayısının en yüksek olduğu 5 il sırasıyla İstanbul, Ankara, İzmir, Bursa ve Antalya oldu.

Tutar olarak karşılıksız işlemi yapılan çeklerin ibraz edilen çeklere oranının en yüksek olduğu 5 il sırasıyla yüzde 8,3 ile Osmaniye, yüzde 7,2 ile Mardin, yüzde 5,2 ile Artvin, yüzde 4,8 ile Yalova ve yüzde 4,6 ile Bingöl oldu.

6.2. PROTESTOLU SENETLER, TEMMUZ 2018

Protesto edilen senet sayısı azaldı.

2018 yılı Ocak-Ağustos dönemde, protesto edilen toplam 588 bin adet senedin parasal tutarı 10,8 milyar TL oldu. Geçen yılın aynı dönemine göre protesto edilen senet adedi yüzde 5 oranında azalırken, senet tutarı yüzde 34 arttı.

İl bazında protesto edilen senetler

Yılın ilk sekiz ayında, adet olarak en fazla senedin protesto edildiği ilk 5 il sırası ile İstanbul, Ankara, Konya, İzmir ve Bursa oldu. Tutar olarak, Türkiye genelinde protesto edilen senetlerin **yüzde 33'ünü** İstanbul ilindekiler oluştururken, bunu **yüzde 10** ile Ankara, **yüzde 5** ile İzmir, **yüzde 4** ile Antalya ve Konya izledi. Protesto edilen senet tutarının en düşük olduğu iller ise Tunceli, Bayburt ve Kilis oldu.

Tablo 16: Ödenen Ve Karşılıksız Çekler, Protestolu Senetler, Temmuz 2018

Sıra	İller	Ödenen Çekler		Karşılıksız Çekler		Karşılıksız Çekler Oranı (%)		Protesto Edilen Senetler		Karşılıksız Çek ve Protestolu Senetler Toplamı	
		Adet	Tutar (Bin TL)	Adet	Tutar (Bin TL)	Adet	Tutar	Adet	Tutar (Bin TL)	Adet	Tutar (Bin TL)
1	İstanbul	331.354	4.036.959	6.680	417.494	1,6	1,5	291	257.093	6.971	674.587
2	Ankara	76.912	1.049.157	1.985	149.242	2,0	2,3	1.246	78.215	3.231	227.457
3	İzmir	75.946	3.301.759	1.766	119.684	2,3	3,5	274	44.395	2.040	164.079
4	Antalya	49.937	1.823.493	1.028	41.483	2,0	2,2	1.121	29.796	2.149	71.279
5	Bursa	49.869	1.970.888	1.113	58.317	2,2	2,9	618	37.454	1.731	95.771
6	Kocaeli	36.137	1.660.452	534	24.706	1,5	1,5	208	23.302	742	48.008
7	Konya	32.113	1.354.399	404	13.667	1,2	1,0	171	88.518	575	102.185
8	Mersin	30.564	1.303.190	777	38.470	2,5	2,9	179	32.011	956	70.481
9	Adana	28.857	1.311.850	693	35.986	2,3	2,7	11.292	28.703	11.985	64.689
10	Gaziantep	25.187	1.435.734	578	24.371	2,2	1,7	357	17.863	935	42.234
11	Kayseri	17.656	711.533	305	13.082	1,7	1,8	226	14.244	531	27.326
12	Denizli	17.622	773.050	220	10.910	1,2	1,4	492	14.186	712	25.096
13	Tekirdağ	16.919	552.807	333	10.835	1,9	1,9	82	14.052	415	24.887
38	Edirne	5.678	132.682	76	2.667	1,3	2,0	367	4.823	443	7.490
42	Kırklareli	5.037	112.083	78	1.686	1,5	1,5	216	2.034	294	3.720
Toplam		1.288.999	61.543.084	24.773	1.308.035	1,9	2,1	55.174	1.000.460	79.947	2.308.495

Kaynak: TBB Risk Merkezi

6.3. KREDİLER, TEMMUZ 2018

Tablo 17: Nakdi Krediler, Temmuz 2018

Sıra	İller	Kamu Bankaları	Özel Bankalar	Genel Toplam
	Toplam	814.382.093	1.594.430.355	2.408.812.448
1	İstanbul	241.888.314	834.767.205	1.076.655.519
2	Ankara	139.199.383	201.529.100	340.728.482
3	İzmir	44.777.014	75.987.935	120.764.949
4	Antalya	41.397.322	44.484.703	85.882.025
5	Bursa	23.560.305	42.809.339	66.369.644
6	Gaziantep	17.962.692	34.274.880	52.237.572
7	Konya	23.306.490	22.258.707	45.565.196
8	Kocaeli	15.662.667	28.046.507	43.709.174
9	Adana	16.641.765	24.295.344	40.937.109
10	Denizli	13.074.156	26.617.837	39.691.993
11	Mersin	10.815.820	17.326.958	28.142.778
12	Kayseri	9.645.622	14.889.741	24.535.363
13	Hatay	10.049.553	11.751.316	21.800.869
14	Manisa	9.318.146	11.605.848	20.923.994
15	Muğla	6.732.477	12.946.314	19.678.792
16	Tekirdağ	7.638.126	11.278.113	18.916.239
45	Edirne	3.113.139	3.397.186	6.510.324
49	Kırklareli	2.663.224	2.894.564	5.557.788

Kaynak: TBB Risk Merkezi

Tablo 18: Kredilerin Sektörel Dağılımı, 2. Çeyrek 2018 (BİN TL)

Sıra	Şehir	Gıda Meşrubat ve Tütün	İnşaat	Metal ve İşlenmiş Maden	Finansal Kuruluşlar	Tekstil ve Tekstil Ürünleri	Toptan Ticaret ve Komisyonculuk	Turizm	Ziraat ve Balıkçılık	Enerji	Denizcilik	Toplam
Türkiye		63.344.042	204.193.021	72.916.215	61.826.875	76.890.671	204.120.800	73.661.182	97.763.656	180.932.716	19.622.365	1.602.059.130
1	İSTANBUL	20.522.017	100.629.955	33.918.902	54.827.124	30.758.902	89.653.181	28.668.248	3.775.544	60.304.066	9.461.011	674.992.491
2	ANKARA	4.694.996	56.656.009	4.217.614	689.406	476.575	21.021.988	5.591.421	9.368.173	66.019.982	1.749.366	275.335.366
3	YURT DIŞI	459.377	953.381	1.834.593	4.313.807	66.709	1.615.069	715.953	151.183	2.214.820	3.016.561	72.413.752
4	İZMİR	5.136.335	5.660.007	3.874.171	375.613	2.364.506	10.801.925	1.107.793	6.053.435	4.620.856	2.651.956	56.492.327
5	ANTALYA	831.428	3.449.472	469.046	87.513	229.337	7.317.013	24.784.838	3.920.944	1.121.551	118.304	48.293.166
6	GAZİANTEP	3.456.959	1.839.337	341.964	271.697	17.549.000	6.282.387	166.477	2.173.719	3.194.182	4.781	47.956.130
7	BURSA	1.926.927	3.125.714	2.296.039	154.851	6.879.082	6.133.830	873.145	2.746.417	2.360.186	180.370	36.856.361
8	KOCAELİ	641.075	3.621.324	4.813.334	296.186	802.312	5.431.700	467.899	627.457	2.394.059	973.047	34.454.964
9	DENİZLİ	809.404	786.615	2.072.508	162.495	4.142.795	1.875.009	182.529	1.784.319	15.023.438	55	33.450.645
10	KONYA	6.596.127	1.563.593	1.250.463	48.071	144.588	4.225.030	244.473	5.205.917	5.256.381	2.567	30.497.326
22	TEKİRDAĞ	192.976	1.121.508	450.581	13.131	940.633	1.443.139	173.837	1.622.784	346.161	1.070	7.693.281
36	EDİRNE	611.666	238.476	21.178	3.312	5.685	463.292	176.914	1.373.721	16.240	31	3.242.607
44	KIRKLARELİ	249.927	209.748	40.935	3.557	37.913	391.936	63.195	982.551	422.168	5	2.723.142

Kaynak: FİNTÜRK

Tablo 19: Takipteki Kredilerin Sektörel Dağılımı, 2. Çeyrek 2018 (BİN TL)

Sıra	Şehir	Gıda Meşrubat ve Tütün	İnşaat	Metal ve İşlenmiş Maden	Finansal Kuruluşlar	Tekstil ve Tekstil Ürünleri	Toptan Ticaret ve Komisyonculuk	Turizm	Ziraat ve Balıkçılık	Enerji	Denizcilik	Kredi Kartları	Toplam
Türkiye		63.344.042	204.193.021	72.916.215	61.826.875	76.890.671	204.120.800	73.661.182	97.763.656	180.932.716	19.622.365	7.296.260	1.602.059.130
1	İSTANBUL	20.522.017	100.629.955	33.918.902	54.827.124	30.758.902	89.653.181	28.668.248	3.775.544	60.304.066	9.461.011	1.788.482	674.992.491
2	ANKARA	4.694.996	56.656.009	4.217.614	689.406	476.575	21.021.988	5.591.421	9.368.173	66.019.982	1.749.366	687.005	275.335.366
3	YURT DIŞI	459.377	953.381	1.834.593	4.313.807	66.709	1.615.069	715.953	151.183	2.214.820	3.016.561	12.290	72.413.752
4	İZMİR	5.136.335	5.660.007	3.874.171	375.613	2.364.506	10.801.925	1.107.793	6.053.435	4.620.856	2.651.956	482.702	56.492.327
5	ANTALYA	831.428	3.449.472	469.046	87.513	229.337	7.317.013	24.784.838	3.920.944	1.121.551	118.304	310.794	48.293.166
6	GAZİANTEP	3.456.959	1.839.337	341.964	271.697	17.549.000	6.282.387	166.477	2.173.719	3.194.182	4.781	214.988	47.956.130
7	BURSA	1.926.927	3.125.714	2.296.039	154.851	6.879.082	6.133.830	873.145	2.746.417	2.360.186	180.370	223.646	36.856.361
8	KOCAELİ	641.075	3.621.324	4.813.334	296.186	802.312	5.431.700	467.899	627.457	2.394.059	973.047	71.939	34.454.964
9	DENİZLİ	809.404	786.615	2.072.508	162.495	4.142.795	1.875.009	182.529	1.784.319	15.023.438	55	136.760	33.450.645
10	KONYA	6.596.127	1.563.593	1.250.463	48.071	144.588	4.225.030	244.473	5.205.917	5.256.381	2.567	201.052	30.497.326
22	TEKİRDAĞ	192.976	1.121.508	450.581	13.131	940.633	1.443.139	173.837	1.622.784	346.161	1.070	61.874	7.162.736
36	EDİRNE	611.666	238.476	21.178	3.312	5.685	463.292	176.914	1.373.721	16.240	31	30.575	3.145.895
44	KIRKLARELİ	249.927	209.748	40.935	3.557	37.913	391.936	63.195	982.551	422.168	5	23.265	2.568.129

Kaynak: FİNTÜR

Tablo 20: Bankaların Takibe Aldığı Ticari Kredilerin Durumu, 2. Çeyrek 2018 (BİN TL)

Sıra	Şehir	Toplam Nakdi Krediler	Nakdi Krediler	Takipteki Alacaklar	Gayri Nakdi Krediler
1	İSTANBUL	966.325.573	938.885.856	27.439.717	333.522.890
2	ANKARA	312.265.906	303.183.974	9.081.932	162.913.090
3	İZMİR	120.328.154	116.829.498	3.498.656	23.169.573
4	ANTALYA	84.406.323	81.848.936	2.557.387	9.996.834
5	BURSA	77.787.983	76.038.261	1.749.722	16.135.120
6	GAZİANTEP	59.004.382	56.936.196	2.068.186	14.433.896
7	KOCAELİ	54.308.216	52.797.571	1.510.645	21.536.250
8	KONYA	46.915.370	45.651.864	1.263.506	8.151.487
9	ADANA	45.546.624	43.454.897	2.091.727	7.846.386
10	DENİZLİ	43.047.691	42.288.653	759.038	7.965.399
11	YURT DIŞI	40.556.297	39.549.295	1.007.002	68.368.937
12	MERSİN	30.860.328	29.476.567	1.383.761	4.420.699
13	HATAY	29.138.647	27.214.976	1.923.671	7.758.766
14	KAYSERİ	26.353.888	25.547.116	806.772	4.919.015
15	MANİSA	25.188.710	24.388.398	800.312	3.619.173
16	MUĞLA	23.261.764	22.655.353	606.411	2.085.286
17	TEKİRDAĞ	20.746.641	20.201.628	545.013	2.296.783
37	EDİRNE	6.934.124	6.740.153	193.971	395.097
39	KIRKLARELİ	6.569.334	6.339.347	229.987	344.812

Kaynak: FİNTÜRK

6.4. FİNANSAL YATIRIM ARAÇLARININ REEL GETİRİ ORANLARI, TEMMUZ 2018

Aylık en yüksek reel getiri Euro'da oldu

En yüksek aylık reel getiri, yurt içi üretici fiyat endeksi (Yİ-ÜFE) ile indirildiğinde %1,07, tüketici fiyat endeksi (TÜFE) ile indirildiğinde ise %2,30 oranlarıyla Euro'da gerçekleşti.

Yİ-ÜFE ile indirildiğinde; yatırım araçlarından Amerikan Doları %1,04 oranında yatırımcısına kazandırırken; mevduat faizi (brüt) %0,58, külçe altın %1,89, BIST 100 endeksi %3,02 ve devlet iç borçlanma senetleri (DİBS) %4,33 oranında yatırımcısına kaybetti. TÜFE ile indirildiğinde ise Amerikan Doları %2,27 ve mevduat faizi (brüt) %0,63 oranında yatırımcısına kazandırırken; külçe altın %0,70, BIST 100 endeksi %1,84 ve DİBS %3,17 oranında yatırımcısına kaybetti.

Amerikan Doları üç aylık değerlendirmede; Yİ-ÜFE ile indirildiğinde %7,85, TÜFE ile indirildiğinde ise %11,94 oranında yatırımcısına en yüksek reel getiri sağlayan yatırım aracı olurken; BİST 100 endeksi, Yİ-ÜFE ile indirildiğinde %21,55, TÜFE ile indirildiğinde ise %18,57 oranında yatırımcısına en çok kaybettiren yatırım aracı oldu.

Altı aylık değerlendirmeye göre Amerikan Doları; Yİ-ÜFE ile indirildiğinde %8,50, TÜFE ile indirildiğinde ise %16,22 oranında yatırımcısına en yüksek kazancı sağladı. Aynı dönemde BIST 100 endeksi, Yİ-ÜFE ile indirildiğinde %30,40, TÜFE ile indirildiğinde ise %25,44 oranında yatırımcısına en çok kaybettiren yatırım aracı oldu.

Yıllık değerlendirmede en yüksek reel getiri Euro'da gerçekleşti

Finansal yatırım araçları yıllık olarak değerlendirildiğinde Euro; Yİ-ÜFE ile indirildiğinde %8,66, TÜFE ile indirildiğinde ise %17,25 oranında yatırımcısına en fazla reel getiriyi sağladı. Diğer taraftan, BİST 100 endeksi Yİ-ÜFE ile indirildiğinde %27,68, TÜFE ile indirildiğinde ise %21,97 oranlarıyla yatırımcısına en çok kaybettiren yatırım aracı oldu.

Tablo 21: Finansal Yatırım Araçlarının Nominal Ve Reel Getirileri (%), Temmuz 2018

Yatırım araçları	Dönem														
	Aylık			3 Aylık			6 Aylık			Yıllık			Yıllık ortalama		
	Nominal getiri	Reel getiri		Nominal getiri	Reel getiri		Nominal getiri	Reel getiri		Nominal getiri	Reel getiri		Nominal getiri	Reel getiri	
	Yİ-ÜFE	TÜFE		Yİ-ÜFE	TÜFE		Yİ-ÜFE	TÜFE		Yİ-ÜFE	TÜFE		Yİ-ÜFE	TÜFE	
Mevduat faizi (brüt)	1,18	-0,58	0,63	3,19	-5,18	-1,58	6,09	-8,87	-2,37	11,39	-10,89	-3,85	12,17	-4,46	0,15
BIST 100 endeksi	-1,30	-3,02	-1,84	-14,62	-21,55	-18,57	-18,98	-30,40	-25,44	-9,60	-27,68	-21,97	24,90	6,38	11,52
Amerikan doları	2,83	1,04	2,27	17,37	7,85	11,94	26,30	8,50	16,22	33,80	7,04	15,49	15,98	-1,22	3,55
Euro	2,86	1,07	2,30	11,64	2,58	6,48	21,02	3,96	11,36	35,83	8,66	17,25	26,75	7,96	13,17
Külçe altın	-0,15	-1,89	-0,70	8,99	0,15	3,95	17,57	1,00	8,19	34,12	7,30	15,77	20,54	2,67	7,63
Devlet iç borçlanma senetleri	-2,64	-4,33	-3,17	-8,69	-16,10	-12,91	-8,54	-21,43	-15,84	-7,46	-25,97	-20,12	3,45	-11,89	-7,63

Kaynak: TÜİK

Tablo 22: Yİ-ÜFE Ve TÜFE (2003=100) Değişim Oranları (%), Temmuz 2018

	Aylık	3 Aylık	6 Aylık	Yıllık	Yıllık ortalama
Yİ-ÜFE	1,77	8,83	16,41	25,00	17,41
TÜFE	0,55	4,85	8,67	15,85	12,00

Kaynak: TÜİK

7. KURULAN VE KAPANAN ŞİRKET İSTATİSTİKLERİ

7.1. TÜRKİYE ODALAR VE BORSALAR BİRLİĞİ KURULAN VE KAPANAN ŞİRKET BİLGİLERİ, TEMMUZ 2018

2018 Temmuz ayında kurulan şirket sayısında bir önceki aya göre %23,27 artış oldu.

- Bir önceki aya göre kurulan şirket sayısı %23,27 kurulan gerçek kişi ticari işletme sayısı %2,17 oranında artmış olup kurulan kooperatif sayısı %12,94 azalmıştır.
- Bir önceki aya göre kapanan şirket sayısında %32,94 kapanan kooperatif sayısında %59,09 kapanan gerçek kişi ticari işletme sayısında %72,80 oranında artış olmuştur.

Kurulan şirket sayısında geçen yılın aynı ayına göre %30,84 artış oldu.

- 2018 yılı Temmuz ayında, 2017 yılı Temmuz ayına göre kurulan şirket sayısında %30,84 oranında artış olup, kurulan gerçek kişi ticari işletme sayısında %23,70 oranında azalış olmuştur kooperatif sayısı aynı kalmıştır.
- 2018 yılı Temmuz ayında, kapanan şirket sayısı 2017 yılının aynı ayına göre %16,33 kapanan kooperatif sayısında %13,22 oranında azalış olup kapanan gerçek kişi ticari işletme sayısı %32,99 oranında artış olmuştur.

2018 yılı ilk yedi ayında kurulan şirket sayısı, 2017 yılının aynı dönemine göre %27,86 oranında arttı.

2018 yılının ilk 7 aylık döneminde, 2017 yılının aynı dönemine göre kurulan şirket sayısı %27,86 kurulan kooperatif sayısında %18,94 oranında artış olup, kurulan gerçek kişi ticari işletme sayısında %19,04 oranında azalış olmuştur. Aynı dönem içinde kapanan şirket sayısı %9,43 kapanan kooperatif sayısında %13,03 oranında azalış olup kapanan gerçek kişi ticari işletme sayısında %0,10 oranında artış gözlenmiştir.

Tablo 23: Kurulan ve Kapanan Şirketlerin Genel Görünümü

İLAN TÜRÜ	ŞİRKET TÜRÜ	TEMMUZ 2018	HAZİRAN 2018	Bir Önceki Aya Göre Değişim (%)	TEMMUZ 2017	Bir Önceki Yılın Aynı Ayına Göre Değişim (%)	OCAK- TEMMUZ (7 Aylık)		
							2017	2018	Değişim (%)
Kurulan*	Şirket	6.797	5.514	23,27	5.195	30,84	41.494	53.055	27,86
	Kooperatif	74	85	-12,94	74	0,00	549	653	18,94
	Ger.Kişi Tic.İşl.	2.163	2.117	2,17	2.835	-23,70	28.530	23.098	-19,04
Tasfiye	Şirket	944	1.041	-9,32	676	39,64	6.092	7.208	18,32
	Kooperatif	178	96	85,42	174	2,30	611	562	-8,02
Kapanan**	Şirket	912	686	32,94	1.090	-16,33	6.988	6.329	-9,43
	Kooperatif	105	66	59,09	121	-13,22	683	594	-13,03
	Ger.Kişi Tic.İşl.	2.084	1.206	72,80	1.567	32,99	11.429	11.441	0,10

Kaynak: TOBB

2018 yılı Temmuz ayında Ardahan'da şirket ve kooperatif kuruluşu gerçekleşmemiştir.

- 2018 yılı Temmuz ayında kurulan toplam 6.871 şirket ve kooperatifin %86,22'si limited şirket, %12,66'sı anonim şirket, %1,08'i ise kooperatiftir. Şirket ve kooperatiflerin %39,48'i İstanbul, %10,45'i Ankara, %6,61' İzmir'de kurulmuştur.
- Bu ay Ardahan'da şirket ve kooperatif kuruluşu gerçekleşmemiştir.

2018 Temmuz ayında kurulan şirketlerin sermayelerinin toplamı, bir önceki aya göre %32,99 oranında arttı.

- 2018 yılı ilk yedi ayında toplam 53.708 şirket ve kooperatif kurulmuştur. Bu dönemde kurulan toplam 45.209 limited şirket, toplam sermayenin %63,59'unu, 7.836 anonim şirket ise %34,92'sini oluşturmaktadır. Temmuz ayında kurulan şirketlerin sermayelerinin toplamı, Haziran ayına göre %32,99 oranında artmıştır.

2018 Temmuz ayında şirket ve kooperatiflerin 2.369'u ticaret, 924'ü imalat ve 915'i inşaat sektöründe kurulmuştur. 734 gerçek kişi ticari işletmesi ise ticaret sektöründe kuruldu.

- 2018 Temmuz ayında şirket ve kooperatiflerin 2.369'u ticaret, 924'ü imalat ve 915'i inşaat sektöründe kurulmuştur.
- 2018 Temmuz ayında kurulan gerçek kişi ticari işletmelerinin; 734'ü toptan ve perakende ticaret motorlu taşıtların ve motosikletlerin onarımı, 459'u inşaat, 259'u imalat sektöründedir.
- Bu ay kapanan şirket ve kooperatiflerin; 305'i toptan ve perakende ticaret, motorlu taşıtların ve motosikletlerin onarımı, 200'ü inşaat, 93'ü imalat sektöründedir.
- Bu ay kapanan gerçek kişi ticari işletmelerinin 932'si toptan ve perakende ticaret, motorlu taşıtların ve motosikletlerin onarımı, 386'sı inşaat, 161'i ulaştırma ve depolama sektöründedir.

2018 Temmuz ayında kurulan 74 Kooperatifin 35'i Konut Yapı Kooperatifidir.

- 2018 Temmuz ayında kurulan 74 Kooperatifin 35'i Konut Yapı Kooperatifi, 12'si Tarımsal Kalkınma Kooperatifi ve 10'u Motorlu Taşıyıcılar Kooperatifi olarak kurulmuştur.
- 2018 yılında kurulan 653 kooperatifin 275'i Konut Yapı Kooperatifi, 95'i Tarımsal Kalkınma Kooperatifi, 72'si Motorlu Taşıyıcılar Kooperatifi olarak kurulmuştur.

2018 yılı Temmuz ayında 1.242 adet yabancı ortak sermayeli şirket kuruldu.

- 2018 yılı temmuz ayında kurulan 1.242 yabancı ortak sermayeli şirketin 590'ı Türkiye, 159'u Suriye, 121'i Suudi Arabistan ortaklı olarak kurulmuştur.
- Kurulan 1.242 yabancı ortak sermayeli şirketin 88'i anonim, 1.154'ü limited şirkettir. 2018 yılında kurulan şirketlerin 1.002'si Belirli bir mala tahsis edilmemiş mağazalardaki toptan ticaret, 496'sı İkamet amaçlı olan veya ikamet amaçlı olmayan binaların inşaatı, 458'i Gayrimenkul acenteleri sektöründe kurulmuştur.
- Kurulan yabancı ortak sermayeli şirketlerin toplam sermayelerinin %77,61'ini yabancı sermayeli ortak payını oluşturmaktadır.

Tablo 24: Kurulan ve Kapanan Şirketlerin İllere Göre Durumu

SIRA	İL ADI	2018 TEMMUZ (BİR AYLIK)										
		KURULAN				TASFİYE			KAPANAN			
		ŞİRKET	KOOP.	GER. KİŞİ TİC. İŞL.	TOPLAM	ŞİRKET	KOOP.	TOPLAM	ŞİRKET	KOOP.	GER. KİŞİ TİC. İŞL.	TOPLAM
1	İSTANBUL	3269	5	1504	4778	416	8	424	279	6	327	612
2	ANKARA	766	18	172	956	137	11	148	53	10	106	169
3	İZMİR	442	11	194	647	52	5	57	31	1	44	76
4	ANTALYA	441	1	102	544	19	8	27	19	2	47	68
5	BURSA	315	3	97	415	31	4	35	19	5	21	45
6	GAZİANTEP	267	0	89	356	16	0	16	6	2	10	18
7	MERSİN	218	0	64	282	9	1	10	13	0	9	22
8	KONYA	187	9	75	271	20	2	22	13	3	20	36
9	KOCAELİ	149	0	64	213	27	1	28	11	1	6	18
10	ADANA	150	0	48	198	19	0	19	13	0	13	26
11	MUĞLA	99	4	67	170	10	1	11	16	0	17	33
12	HATAY	135	0	33	168	10	0	10	8	0	11	19
13	Ş.URFA	104	0	46	150	3	0	3	2	1	7	10
14	DİYARBAKIR	103	1	31	135	3	0	3	3	0	8	11
15	TEKİRDAĞ	67	0	63	130	4	0	4	2	1	23	26
38	KIRKLARELİ	22	0	19	41	2	1	3	2	0	7	9
60	EDİRNE	12	1	7	20	0	0	0	1	0	4	5
	TOPLAM	8.190	107	3.564	11.861	945	86	1.031	589	63	988	1.640

Kaynak: TOBB

7.2. ÇERKEZKÖY TİCARET VE SANAYİ ODASI KURULAN VE KAPANAN ŞİRKET BİLGİLERİ, TEMMUZ 2018

Tablo 26: Çerkezköy TSO'da Kurulan ve Kapanan Şirketlerin Genel Görünümü, Temmuz 2018

İLAN TÜRÜ	ŞİRKET TÜRÜ	Mayıs 2018	Nisan 2018	Bir Önceki Aya Göre Değişim (%)	Mayıs 2017	Bir Önceki Yılın Aynı Ayına Göre Değişim (%)	OCAK-MAYIS (5 Aylık)		
							2017	2018	Değişim (%)
Kurulan*	Şirket	34	32	6,3%	22	54,5%	147	162	10,2%
	Kooperatif	1	0	0,0%	0	0,0%	1	1	0,0%
	Ger.Kişi Tic.İşl.	8	6	33,3%	13	-38,5%	72	49	-31,9%
Tasfiye	Şirket	0	4	-75,0%	0	0,0%	0	18	0,0%
	Kooperatif	1	0	0,0%	0	0,0%	1	0	0,0%
Kapanan**	Şirket	2	10	-40,0%	5	20,0%	24	29	20,8%
	Kooperatif	1	0	0,0%	0	0,0%	0	1	0,0%
	Ger.Kişi Tic.İşl.	7	3	-33,3%	1	100,0%	34	17	-50,0%

2018 7 ayında kurulan şirket sayısında bir önceki aya göre %6,3'lük bir artış olmuştur.

Açılan şirket sayısında geçen yılın aynı ayına göre %54,5'lik bir artış oldu

2018 yılının ilk 7 ayında kurulan şirket sayısı, 2017 yılının aynı dönemine göre %10,2 arttı.

7.2.1. ÇERKEZKÖY TİCARET VE SANAYİ ODASI KURULAN İŞLETME VERİLERİ, TEMMUZ 2018

Çerkezköy Ticaret ve Sanayi Odası'nda 2018 Mayıs ayında fabrika türünde 9 işletme, kooperatif olarak 1 işletme, ticari işletme olarak 26 firma, şahıs işletmesi bazında ise 8 firma toplamda ise 44 firma kurulmuştur.

Tablo 27: Türlerine göre kurulan işletmeler

TÜR	SAYI
FABRİKA	9
KOOPERATİF	1
TİCARİ İŞLETME	26
ŞAHIS İŞLETMESİ	8
TOPLAM	44

Çerkezköy Ticaret ve Sanayi Odası'nda 2018 Mayıs ayında Çerkezköy bölgesinde 17 işletme, Karağaç bölgesinde 1 işletme, Kapaklı bölgesinde 9 işletme, Kızılıpınar bölgesinde 4, Veliköy bölgesinde 5, Saray bölgesinde 8 işletme ve toplam 44 işletme kurulmuştur.

Tablo 28: Bölgelerine göre kurulan işletmeler

BÖLGE	SAYI
ÇERKEZKÖY	17
KARAĞAÇ	1
KAPAKLI	9
KIZILPINAR MAH	4
VELİKÖY MAH.	5
SARAY	8
TOPLAM	44

Çerkezköy Ticaret ve Sanayi Odası'nda 2018 Mayıs ayında alüminyum imalat sektöründe 1, bakım onarım sektöründe 4, bilgi teknolojileri sektöründe 2, demir ürünleri imalat sektöründe 1, eğitim sektöründe 2, Elektrik malz. imalat sektöründe 3, emlak sektöründe 5, tütün imalatında 3, geri dönüşüm sektöründe 1, inşaat ve inşaat proje sektöründe 5 işletme olmak üzere toplam 44 işletme kuruluşu gerçekleştirilmiştir.

Tablo 29: Sektörlere göre kurulan işletmeler

SEKTÖR	Sayı
ALÜMİNYUM İMALAT	1
BAKIM ONARIM	4
BİLGİ TEKNOLOJİLERİ	2
DEMİR ÜRÜNLERİ İMALATI	1
EĞİTİM	2

ELEKTİRİK MALZ. İMALATI	3
EMLAK	5
TÜTÜN İMALATI	3
GERİ DÖNÜŞÜM	1
İNŞAAT ve İNŞAAT PROJE	5
KAĞIT ÜRÜNLERİ İMALATI	4
KİMYA	3
TOPTAN/PERAKENDE SATIŞ	2
PLASTİK İMALATI	1
TEKSTİL	2
DANIŞMANLIK	2
YEMEK	3
TOPLAM	44

8. KULLANILAN VERİLERİN KAYNAKLARI

Ekonomik, Ticari, Sosyal ve Finansal verilerden oluşan çalışmada 'TÜİK', 'TOBB', 'BDDK', 'TBB', 'TCMB', 'İŞKUR', 'Ekonomi Bakanlığı', 'Bilim, Sanayi ve Teknoloji Bakanlığı', 'Gümrük ve Ticaret Bakanlığı', 'Kalkınma Bakanlığı', 'TİM', 'İMİB', 'FİNTÜRK', 'TÜSAYDER' 'ÇERKEZKÖY TSO' ve diğer resmi kaynakların yayınladıkları istatistik ve veriler kullanılmıştır. Hatalı veri ve yazım hatalarında ilgili kurumların yayınladıkları orijinal veriler geçerlidir.