



METAL

TEKNOLOJİSİ ALANI



ALANIN ALTINDA YER ALAN MESLEK DALLARI

- Kaynakçılık
- Isıl İşlemciliđi
- Çelik Yapılandırmacılıđı
- Metal Doğramacılıđı



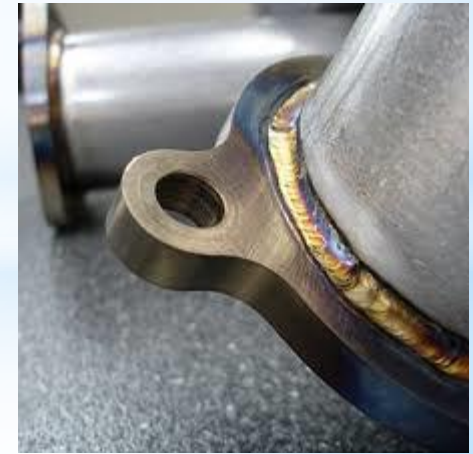
OKULUMUZDA EĐİTİMİ VERİLEN DALLAR

KAYNAKÇILIK

METAL DOĐRAMA

* KAYNAKÇILIK DALI VE METAL DOĞRAMA DALI EĞİTİMLERİ

- * Elektrotla çelik ve alaşımlarının kaynağı
- * Elektrotla bakır ve alaşımlarının kaynağı
- * Elektrotla alüminyum kaynağı
- * Elektrotla paslanmaz çeliklerin kaynağı
- * Elektrotla dökme demir kaynağı

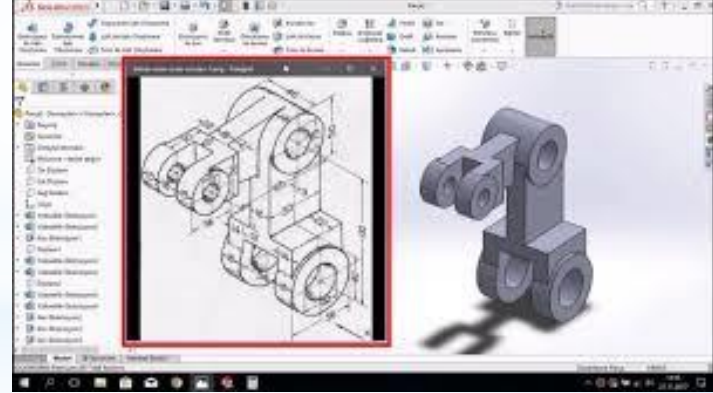


- * MİG-MAG (Gazaltı) yöntemi ile çeliklerin kaynağı
- * TİG (Argon) yöntemi ile de
- * Demir-Karbon alaşımlarının
- * Paslanmaz çeliklerin kaynağı
- * Bakır ve alaşımlarının kaynağı
- * Alüminyum kaynağı eğitimleri verilmektedir.



- * Ayrıca Oksi-Gaz Kaynağı
- * Sert lehimleme
- * Direnç kaynağı
- * Yumuşak lehimleme
- * Demir Doğrama uygulamaları
- * Soğuk şekillendirme uygulamaları
- * Süsleme işleri
- * Sac işleri uygulamaları
- * Metal yüzey boyama gibi eğitimler verilmektedir

- * Alanımızda eğitim gören öğrenciler Teknik Resim dersi olarak sonraki aşamada Bilgisayar Destekli çizim (Solid Works) uygulamaları yaparak proje çizimi ve resim okuma becerilerini geliştirme şansına sahip olmaktadır.



* Okulumuz Metal Teknolojisi Alanında 7 öğretmen 150 öğrenci bulunmaktadır. Ayrıca makine teçhizat açısından alanında bölgemizin en donanımlı atelyesine sahiptir.



* ALANIMIZDA BULUNAN MAKİNALAR

- * Redresör tipi kaynak makinası
- * MIG-MAG kaynak makinası
- * TiG kaynak makinası
- * Plazma kesme makinası



- * Abkant pres
- * Boru bükme makinası
- * Şerit testere, daire testere, kesme makinası
- * Giyotin makas



re





Döner Sermayede 2014 yılından beri yıllık ortalama 250.000-300.000 TL işçilik cirosu yaparak alanında bölgenin tek katma değer sağlayan öğretmen - öğrenci grubuna sahiptir.

*Döner sermaye faaliyetlerinde bütün öğretmenler ile ağırlıklı olarak 11. ve 12.sınıflar olmak üzere yaklaşık 100 öğrenci 12 ay boyunca aktif olarak yer almaktadır.

* Döner sermayede yapılan üretim çalışmaları özellikle öğrencilerin özgüven ve bilgi becerilerinin gelişimine olumlu etkiler yapmaktadır. Bunun yanında hem ailelerine maddi katkı sağlar hem de sektöre daha hazır olarak katılırlar.



döse.mp4

*Metal Teknolojisi Alanından son 10 yılda 395 öğrenci mezun olmuştur.

*Mezunlarımızın kendi alanlarında çalışma oranı % 50 lerin altındadır.

* MEZUNLARIN METAL SEKTÖRÜNE DEVAM ETMEME NEDENLERİ

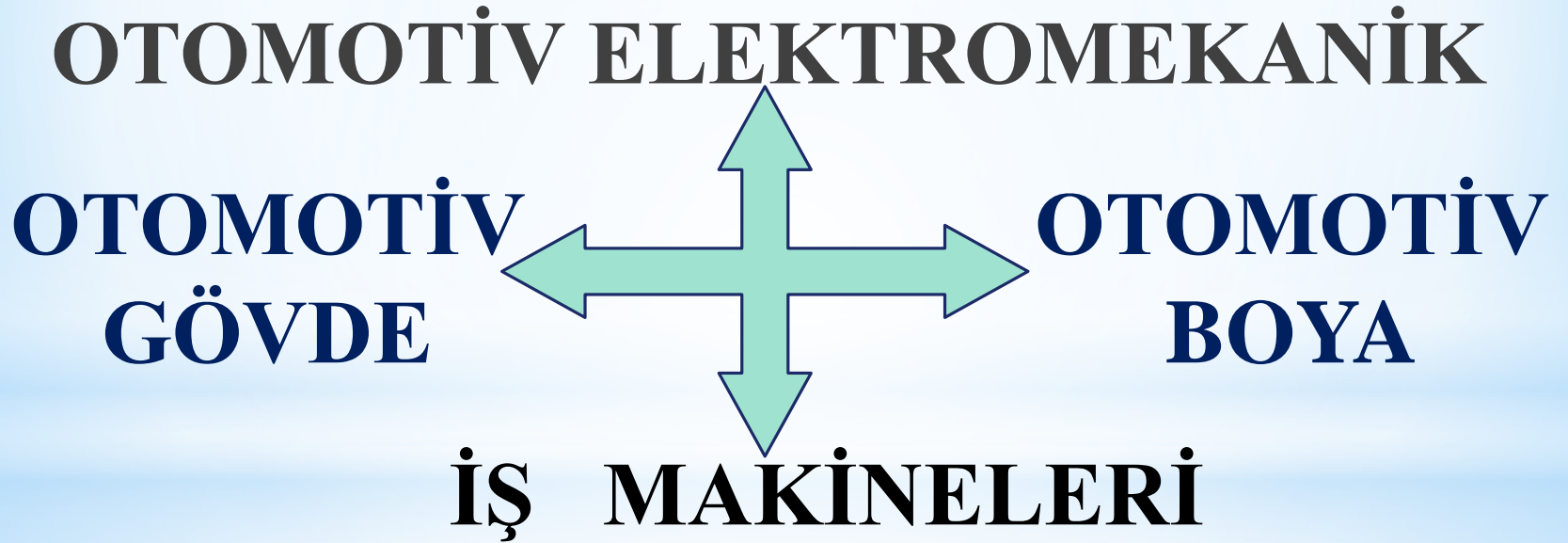
- * Öğrencilerin alana istekli gelmemesi
- * Öğrenciden kaynaklı yeteneğin sınırlı olması
- * Mesleki şartların ağırlığı ve zorluğu
- * Bazı işletmelerde çalışma saatlerinin düzensizliği ve bunu karşılayacak maddi avantajların olmayışı
- * Bu zorluğa rağmen amaçladığı farklı kazancı elde edememe ve daha kolay sektörlerden aynı maddi getiriye ulaşma kolaylığı
- * 2017 yılına kadar devam eden MYO sınavsız geçiş sisteminden dolayı mezun öğrencilerin sektörden uzaklaşması .

*SEKTÖRDE İSTİHDAMI ARTTIRMA ÖNERİLERİ

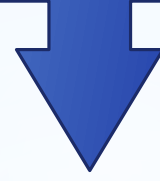
- * Metal sektörü ile eğitim veren kurumlar arası iletişim ve işbirliğinin arttırılması.
- * Metal sektörü ile diğer sektörler arasındaki iş-ücret dengesinin kurularak cazip hale getirilmesi
- * İşletmelerin Metal Teknolojisi alanında eğitim-öğretim gören öğrencilere pozitif ayrımcılık yaparak teşvik etmesi.

**MOTORLU
ARAÇLAR
TEKNOLOJİSİ
ALANI**

**MOTORLU ARAÇLAR TEKNOLOJİSİ
ALANI ÇERÇEVE ÖĞRETİM
PROGRAMINDA
YER ALAN DALLAR**



**OKULUMUZDA
MEVCUT DALLAR ;**



OTOMOTİV

ELEKTROMEKANİK DALI

İŞMAKİNLERİ DALI



OTOMOTİV ELEKTROMEKANİK DALI

Öğrencilerimize,

Mekanik,

Elektrik ve elektronik aksamaların;

Arıza Tespiti,

Bakım ve Onarım,

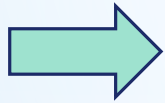
Kontrol Ve Ayarlarını ,

yapma becerilerini kazandırmaya
yönelik eğitim veriyoruz.

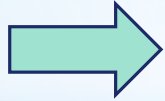


İŞ MAKİNELERİ DALI

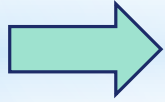
İş makineleri bakım ve onarımcısının sahip olması gereken yeterlilikleri kazandırmaya yönelik eğitim ve öğretim verilen daldır.



Hidrolik sistemlerin çalışması,



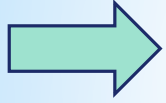
Bakım Onarımları,



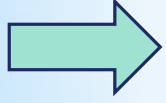
Ayar ve kontrolleri,

ile ilgili eğitim-öğretim faaliyetleri yapılmaktadır.

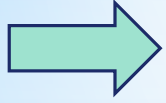
MOTORLU ARAÇLAR TEKNOLOJİSİ ALANINDA ;



5 Öğretmen ,



82 Öğrenci bulunmaktadır.



**26 Öğrencimiz otomotiv sektörünün
çeşitli kademelerinde işletmede beceri
Eğitimi görmektedir.**



MEZUNLARIMIZ VE İSTİHDAM

Motorlu Araçlar Teknolojisi Alanından son 10 yılda 325 öğrenci mezun olmuştur.

Mezunlarımızın kendi alanlarında çalışma oranı % 50 lerin altındadır.

MEZUNLARIMIZIN ALAN DIŐINA YÖNELME NEDENLERİ

Sektörde faaliyet gösteren İőletmelerin alıőma Őartlarının, sektör dıőı iőletmelere gőre zor olması,

Maddi olarak istenilen kazancın elde edilememesi

Hedeflenen iőyeri aabilme maliyetlerinin yksek olması,

alıőma saatlerinin fazla olmasının sosyal hayata olan olumsuz etkileri,

İőletmede Beceri Eđitimi (staj) yapan őđrencilerin, staj dőneminde karőılaőtıkları olumsuz durumlar.

SEKTÖRDE İSTİHDAMI ARTTIRMA ÖNERİLERİ

Otomotiv sektörü ile eğitim veren kurumlar arası iletişim ve işbirliğinin arttırılması,

Çalışma saatleri konusunda hassasiyetin arttırılması,

İşletmelerin kendilerine ara eleman yetiştiren okullara ve öğrencilere yatırım yapması,